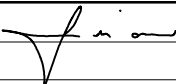

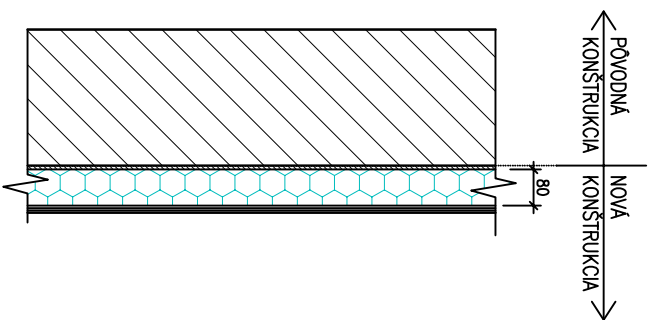


PEČIATKA:	GENERÁLNY PROJEKTANT:	ING. JÁN HLINA			HLINA s.r.o. člen združenia právnických osôb	
	ZODPOVEDNÝ PROJEKTANT:	ING. JÁN HLINA				
	VYPRACOVAL:	ING. LENKA HYBENOVÁ				
	INVESTOR:	OBEC UHORSKÁ VES		FORMÁT	5 x A4	
	OBNOVA KULTÚRNEHO DOMU SPÔSOBOM TEPELNEJ OCHRANY			DÁTUM	03/2015	
				STUPEŇ	PPSP, RP	
	STAVBA	Obecný úrad Uhorská Ves, Uhorská Ves 53, k.ú. Uhorská Ves, p.č. 198/2, 198/3		MIERKA	č. VÝKRESU N07	
	PROFESIA	ARCHITEKTONICKÉ A STAVEBNÉ RIEŠENIE				
PREDMET VÝKRESU	SKLADBY KONŠTRUKCIÍ					



KZS
01

- TENKOVRSŤOVÁ MOZAIKOVÁ OMIETKA Weber.pas marmolit*
- PODKLADNÝ PENETRAČNÝ NÁTER Weber 700
- LEPIACA A ARMOVACIA STIERKOVÁ HMOTA NA ZATEPLOVACIE SYSTÉMY SO SKLOTEXTILNOU MREŽKOU
- TEPELNOIZOLAČNÉ DOSKY Z EXTRUDOVANÉHO POLYSTYRÉNU (XPS) ($\lambda_{max} = 0,034 \text{ W/m}\cdot\text{K}$)
- LEPIACA A VYSTUŽNÁ HMOTA Weber.therm KPS
- PODKLADNÝ PENETRAČNÝ NÁTER
- PŮVODNÝ NOSNÝ PODKLAD

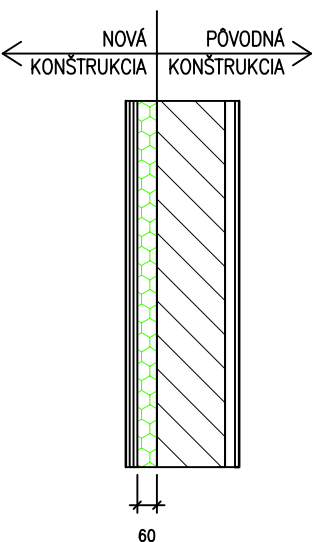
1,5 ~ 3,0 MM

3 MM

80 MM

- FAREBNÝ ODTIEŇ VÍD: FAREBNÉ RIEŠENIE FASÁD OBJEKTU

POZ: KZS - ZATEPLENIE SOKLA NAD A POD TERÉNOM V ÚROVNI ZÁKLADOV A SUTERÉNU



KZS
02

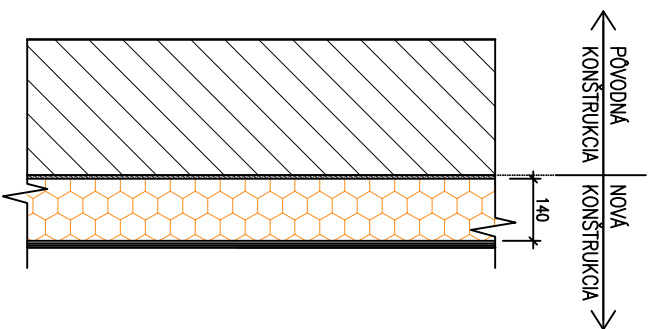
- VNÚTORNÁ OMIETKA
- LEPIACA A ARMOVACIA STIERKOVÁ HMOTA NA ZATEPLOVACIE SYSTÉMY SO SKLOTEXTILNOU MREŽKOU
- TEPELNOIZOLAČNÉ DOSKY Z MINERÁLNEJ VLNÝ
- LEPIACA JEDNOZLOŽKOVÁ STIERKA NA BÁZE CEMENTU
- PODKLADNÝ PENETRAČNÝ NÁTER
- PŮVODNÝ NOSNÝ PODKLAD

1,5 MM

3 MM

60 MM

POZ: KZS - ZATEPLENIE STROPU V SUTERÉNE

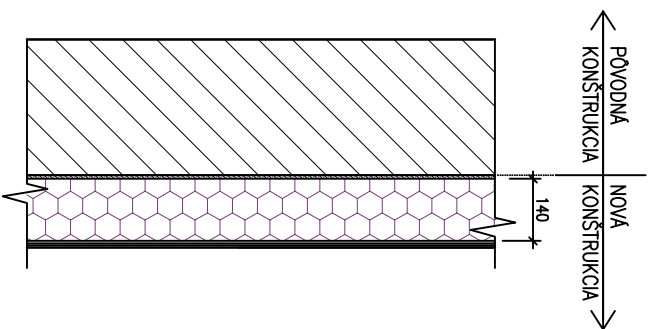


KZS
03

- TENKOVRSŤOVÁ OMIETKA Weber.pas topdry*, ZRNITOSŤ: 2 MM
- PODKLADNÝ PENETRAČNÝ NÁTER Weber 700
- LEPIACA A ARMOVACIA STIERKOVÁ HMOTA NA ZATEPLOVACIE SYSTÉMY SO SKLOTEXTILNOU MREŽKOU 3 MM
- TEPELNOIZOLAČNÉ DOSKY Z GRAFITOVÉHO POLYSTYRENU (EPS 70 F ŠEDÝ) ($\lambda_{max} = 0,033 \text{ W/m}\cdot\text{K}$) 140 MM
- LEPIACA A VÝSTUŽNÁ HMOTA Weber.therm KPS
- PODKLADNÝ PENETRAČNÝ NÁTER
- PŮVODNÝ NOSNÝ PODKLAD

* - HYDROFILNÁ OMIETKA ZABRAŇUJÚCA KONDENZÁCII A ZADRŽOVANIU VODY NA POUVRCHU, ČIĽ ZAMEDZUJE RASTU MIKROORGANIZMOV
- FAREBNÝ ODTIEŇ VÍD: FAREBNÉ RIEŠENIE FASÁD OBJEKTU

POZ.: KZS - PRIORITNÁ HRUBKA ZATEPLENIA OBVODOVÉHO PLÁŠŤA



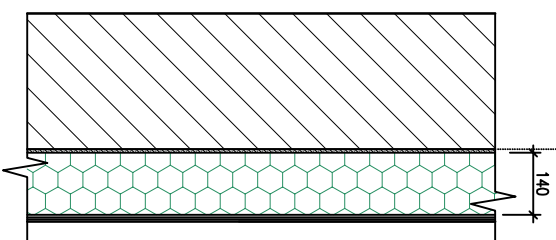
KZS
04

- TENKOVRSŤOVÁ OMIETKA Weber.pas topdry*, ZRNITOSŤ: 2 MM
- PODKLADNÝ PENETRAČNÝ NÁTER Weber 700
- LEPIACA A ARMOVACIA STIERKOVÁ HMOTA NA ZATEPLOVACIE SYSTÉMY SO SKLOTEXTILNOU MREŽKOU 3 MM
- TEPELNOIZOLAČNÉ DOSKY Z MINERÁLNEJ VLNÝ ($\lambda_{max} = 0,038 \text{ W/m}\cdot\text{K}$) 140 MM
- LEPIACA A VÝSTUŽNÁ HMOTA Weber.therm exclusive
- PODKLADNÝ PENETRAČNÝ NÁTER
- PŮVODNÝ NOSNÝ PODKLAD

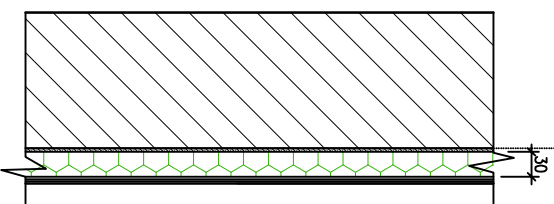
* - HYDROFILNÁ OMIETKA ZABRAŇUJÚCA KONDENZÁCII A ZADRŽOVANIU VODY NA POUVRCHU, ČIĽ ZAMEDZUJE RASTU MIKROORGANIZMOV
- FAREBNÝ ODTIEŇ VÍD: FAREBNÉ RIEŠENIE FASÁD OBJEKTU

POZ.: KZS - PRIORITNÁ HRUBKA ZATEPLENIA OBVODOVÉHO PLÁŠŤA - POŽIARNE EXPONOVANÉ PLOCHY

← PŮVODNÁ KONSTRUKCIA | NOVÁ KONSTRUKCIA →



← PŮVODNÁ KONSTRUKCIA | NOVÁ KONSTRUKCIA →



KZS 05

- TENKOVRSŤOVÁ OMIETKA Weber.pas topdry*, ZRNITOSŤ: 2 MM
- PODKLADNÝ PENETRAČNÝ NÁTER Weber 700
- LEPIACA A ARMOVACIA STIERKOVÁ HMOTA NA ZATEPLOVACIE SYSTÉMY SO SKLOTEXTILNOU MREŽKOU 3 MM
- TEPELNOIZOLAČNÉ DOSKY Z EXTRUDOVANÉHO POLYSTYRÉNU XPS ($\lambda_{max} = 0,034 \text{ W/m}\cdot\text{K}$) 140 MM
- LEPIACA A VÝSTUŽNÁ HMOTA Weber.therm KPS
- PODKLADNÝ PENETRAČNÝ NÁTER
- PŮVODNÝ NOSNÝ PODKLAD

* - HYDROFILNÁ OMIETKA ZABRAŇUJÚCA KONDENZÁCII A ZADRŽOVANIU VODY NA POVRCHU, ČÍM ZAMEDZUJE RASTU MIKROORGANIZMOV
- FAREBNÝ ODTIEŇ VID: FAREBNÉ RIEŠENIE FASÁD OBJEKTU

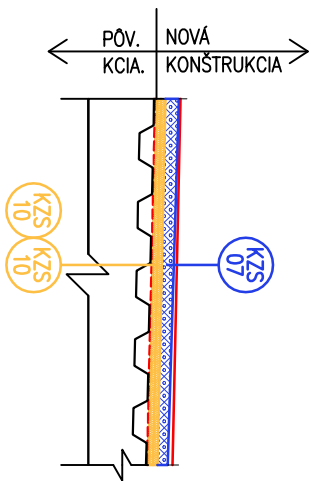
POZ.: KZS - SOKLOVÁ ČASŤ JUŽNEJ FASÁDY PRÍSTAVBY

KZS 06

- TENKOVRSŤOVÁ OMIETKA Weber.pas topdry*, ZRNITOSŤ: 2 MM
- PODKLADNÝ PENETRAČNÝ NÁTER Weber 700
- LEPIACA A ARMOVACIA STIERKOVÁ HMOTA NA ZATEPLOVACIE SYSTÉMY SO SKLOTEXTILNOU MREŽKOU 3 MM
- TEPELNOIZOLAČNÉ DOSKY Z EXTRUDOVANÉHO POLYSTYRÉNU XPS ($\lambda_{max} = 0,034 \text{ W/m}\cdot\text{K}$) 30 MM
- LEPIACA A VÝSTUŽNÁ HMOTA Weber.therm KPS
- PODKLADNÝ PENETRAČNÝ NÁTER
- PŮVODNÝ NOSNÝ PODKLAD

* - HYDROFILNÁ OMIETKA ZABRAŇUJÚCA KONDENZÁCII A ZADRŽOVANIU VODY NA POVRCHU, ČÍM ZAMEDZUJE RASTU MIKROORGANIZMOV
- FAREBNÝ ODTIEŇ VID: FAREBNÉ RIEŠENIE FASÁD OBJEKTU

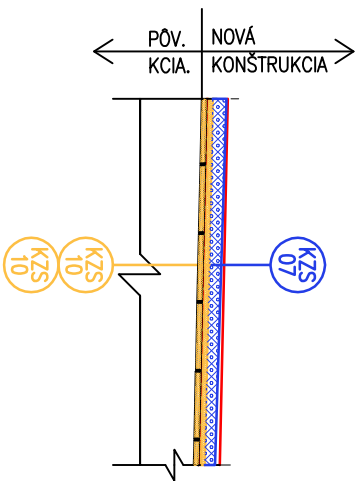
POZ.: KZS - ZATEPLENIE ČASŤI JUŽNEJ FASÁDY PRÍSTAVBY A VYKONZOLOVANÝCH ČASŤI STRIECH



- FÓLIOVÁ HYDROIZOLÁCIA
- SEPARÁCIA
- PIR DOSKA
- MINERÁLNA DOSKA - PEVNOSŤ V TLAKU MIN 70 kPa - na kríž
- MINERÁLNA DOSKA - PEVNOSŤ V TLAKU MIN 70 kPa
- PAROZÁBRANA
- PŮVODNÝ KRYTINA - TRAPÉZOVÝ PLECH

100 mm
30 mm
30 mm
30 mm

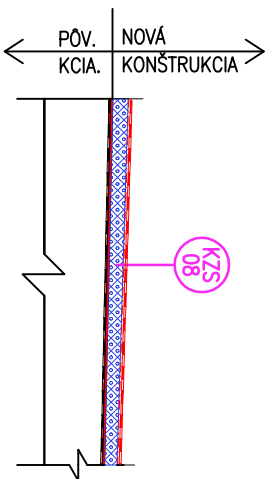
POZ.: KZS - DODATOČNÉ ZATEPLENIE STRECHY - ČASŤ: 2,3,4



- FÓLIOVÁ HYDROIZOLÁCIA
- SEPARÁCIA
- PIR DOSKA
- MINERÁLNA DOSKA - PEVNOSŤ V TLAKU MIN 70 kPa - na kríž
- PAROZÁBRANA
- MINERÁLNA DOSKA - PEVNOSŤ V TLAKU MIN 70 kPa - na výšku falcov
- PŮVODNÝ KRYTINA - FALCOVANÝ PLECH

100 mm
30 mm

POZ.: KZS - DODATOČNÉ ZATEPLENIE STRECHY - ČASŤ: 5

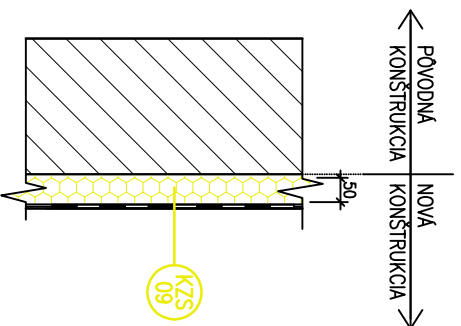


KZS 08

- FÓLIOVÁ HYDROIZOLÁCIA
- SEPARÁCIA
- PIR DOSKA
- PAROZABRANA
- PŮVODNÝ KRYTINA - ASFALTOVÁ HYDROIZOLÁCIA

POZ.: KZS - DODATOČNÉ ZATEPLENIE STRECHY - ČASŤ: 1

120 mm



KZS 09

- FÓLIOVÁ HYDROIZOLÁCIA
- TEPELNOIZOLAČNÉ DOSKY Z GRAFITOVÉHO POLYSTYRÉNU (EPS 70 F ŠEDÝ) ($\lambda_{max} = 0.033 \text{ W/mK}$)
- PŮVODNÝ NOSNÝ PODKLAD

50 MM

POZ.: KZS - ZATEPLENIE VNÚTORNEJ STRANY ATÍK

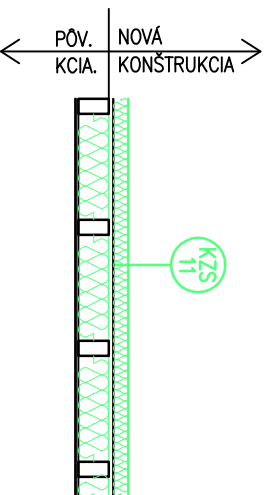
- TENKOVRSŤOVÁ OMIETKA Weber pas topdry*, ZRNITOSŤ:
- PODKLADNÝ PENETRAČNÝ NÁTER Weber 700
- LEPIACA A ARMOVACIA STIERKOVÁ HMOTA NA ZATEPLOVACIE SYSTÉMY SO SKLOTEXTILNOU MREŽKOU
- TEPELNOIZOLAČNÉ DOSKY Z GRAFITOVÉHO POLYSTYRÉNU (EPS 70 F ŠEDÝ) ($\lambda_{max} = 0.033 \text{ W/mK}$)
- PŮVODNÝ NOSNÝ PODKLAD

2 MM

3 MM

50 MM

POZ.: KZS - ZATEPLENIE KONŠTRUKCIÍ PRESTREŠENÍ NA HLAVNEJ BUDOVE A PRÍSTAVBE



KZS 11

- MINERÁLNA VILNA - VOJNE PRESTREŇA
- OSB DOSKA - ZÁKLOP AL.T. BEZ ZÁKLOPU
- MINERÁLNA VILNA VLOŽENÁ MEDZI TRAMÝ
- PŮVODNÉ PODBITIE TRÁMOVÉHO STROPU

POZ.: KZS - ZATEPLENIE STROPOV PRÍSTAVBY V ROVINE STROPU

100 mm

20 mm

200 mm