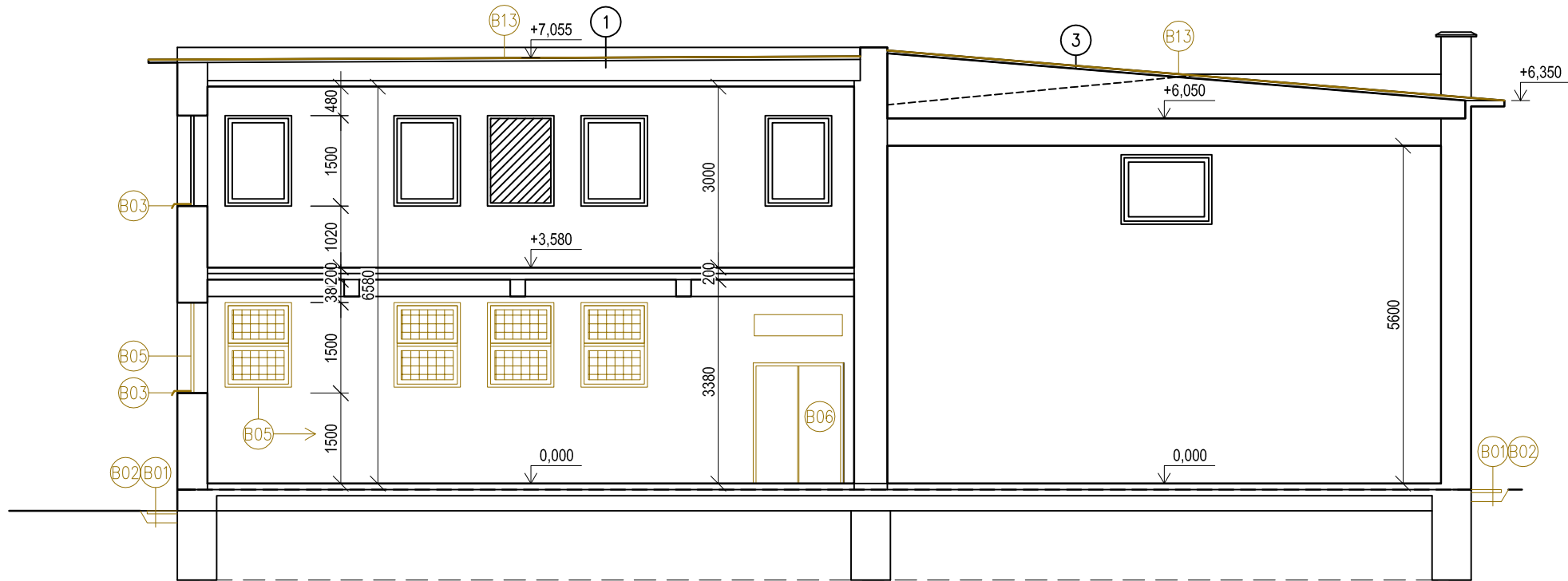


REZ A - A'



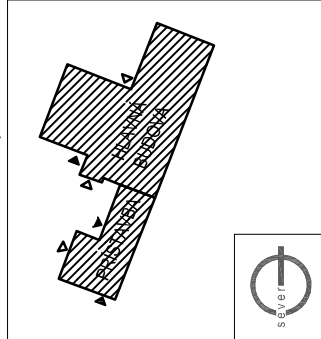
REZ B - B'

- ① STRECHA - ŽELEZOBETÓNOVÁ DOSKA + ŠKVÁROVÝ NÁSYP, LEPENKOVÁ KRYTINA
- ② STRECHA - SEDLOVÉ PRIEHRADOVÉ VÁŽNIKY, KRYTINA - TRAPÉZOVÉ PLECHY
- ③ STRECHA - PULTOVÉ PRIEHRADOVÉ VÁŽNIKY, KRYTINA - TRAPÉZOVÉ PLECHY
- ④ STRECHA - PULTOVÉ PRIEHRADOVÉ VÁŽNIKY, KRYTINA - TRAPÉZOVÉ PLECHY
- ⑤ STRECHA - PULTOVÉ PRIEHRADOVÉ VÁŽNIKY, KRYTINA - FALCOVANÉ PLECHY

LEGENDA MATERIÁLOV:

- PÔVODNÝ BETÓNOVÝ OKAPOVÝ CHODNÍK - ODSTRÁNIŤ
- ODKOP ZEMINY
- NEPODPIVNIČENÁ ČASŤ
- STREŠNÁ KRYTINA - FALCOVANÝ PLECH
- STREŠNÁ KRYTINA - TRAPÉZOVÝ PLECH
- STREŠNÁ KRYTINA - ASFALTOVÁ HYDROIZOLÁCIA
- ODUTÉ ČASTI SOKLA OTĽČŤ A VYSPRAVIŤ

OBJEKTOVÁ SKLADBA:



LEGENDA ASANAČNÝCH PRÁC (LAP):

- B01 - ODSTRÁNENIE PÔVODNÉHO BETÓNOVÉHO OKAPOVÉHO CHODNÍKA
- B02 - REALIZÁCIA ŠÍKMÉHO VÝKOPU DO HLBKY 200 mm (nepodpivničená časť) A DO HLBKY PO ZAČIATOK ZÁKLADY (PODPIVNIČENÁ ČASŤ)
- B03 - ODSTRÁNENIE VONKAJŠÍCH PARAPETOV
- B04 - ODSTRÁNENIE VETRACÍCH MREŽOK - JUŽNÁ FASÁDA
- B05 - ODSTRÁNENIE PÔVODNÝCH OKENNÝCH KONŠTRUKCIÍ AJ S VONKAJŠÍMI MREŽAMI
- B06 - ODSTRÁNENIE PÔVODNÝCH DVERNÝCH KONŠTRUKCIÍ
- B07 - DEMONTÁŽ PÔVODNÝCH DAŽDOVÝCH ZVODOV A STREŠNÝCH ŽLABOV
- B08 - DEMONTÁŽ PÔVODNEJ BLESKOZVODOVEJ SÚSTAVY V PLNOM ROZSAHU
- B09 - ZACHOVANIE OSADENIA ELEKTROROZVODÝCH SKRÍŇ V RÁMCI ZATEPLENIA - VYTvorenie šPALETY A OSADENIE PARAPETU
- B10 - DEMONTÁŽ PÔVODNEJ PLECHOVEJ KRYTINY, PO ZATEPLENÍ OBJEKTU BUDE NAHRADENÁ NOVOU - VŠETKY PRESTREŠENIA NAD VSTUPMI DO OBJEKTU
- B11 - DEMONTÁŽ PÔVODNEJ PLECHOVEJ KRYTINY NAD JEDNOPODLAŽNOU ČASŤOU
- B12 - DEMONTÁŽ ROZHLASU, TELEVÍZNYCH ANTÉN A SATELITNÝCH PRIJÍMAČOV
- B13 - SANÁCIA JEDNOTLIVÝCH ČASTÍ PLOCHEJ STRECHY - FORMOU VYČISTENIA, ODSTRÁNENIE VERTIKÁLNYCH OPLECHOVANÍ PRI OBVODOVÝCH S TENÁCH. NOVÉ VRSTVY - PAROZÁBRANA + MINERÁLNA VLNA + PIR DOSKY + FÓLIOVÁ HYDROIZOLÁCIA, PODROB. VIĎ. SKLADBY - NOVÝ STAV
- B14 - ODSTRÁNENIE PÔVODNÉHO SKLOBETÓNU

POZNÁMKA:

- PRED ZAČIATKOM PRÁC JE NUTNÉ DEMONTOVANIE VŠETKÝCH OSTATNÝCH PRVKOV Z FASÁDY, KTORÉ BY MOHLI PREKÁŽAŤ PRI VYHOTOVENÍ NOVEJ ISOLAČNEJ VRSTVY
- PRI ZISTENÍ NEZROVNALOSTI SKUTOČNÉHO STAVU S PROJEKTOVOU DOKUMENTÁCIOU JE NUTNÉ PRIZVAŤ SPRACOVATEĽA PROJEKTOVEJ DOKUMENTÁCIE
- KONŠTRUKCIE, KTORÉ NIE SÚ ZAZNAČENÉ VO VÝKRESOVEJ DOKUMENTÁCII SA BLIŽŠIE ŠPECIFIKUJÚ POČAS REALIZÁCIE
- VÝKRESOVÁ DOKUMENTÁCIA JE SPRACOVANÁ NA ZÁKLADE OBHLIADKY OBJEKTU A ČIASŤOČNEJ PÔVODNEJ DOKUMENTÁCIE
- PRI VÝSTAVBE JE NUTNÉ DODRŽAŤ VŠETKY PREDPISY A ŠPECIFIKÁCIE PODĽA NARIADENÍ VÝROBCOV MATERIÁLOV A PRVKOV, KTORÉ NIE SÚ V PROJEKTE BLIŽŠIE ŠPECIFIKOVANÉ
- PRI NEŠPECIFIKOVANÍ KRITÉRIÍ JE NUTNÉ DODRŽAŤ ZÁKONY, TECHNICKÉ NORMY A PREDPISY
- PROJEKT NENAHRAĐA DODÁVATELSKÚ DOKUMENTÁCIU
- MATERIÁLY A KONŠTRUKCIE, KTORÝCH ROZMER JE ZÁVISLÝ OD PRESNÝCH ROZMEROV NA STAVBE, JE MOŽNÉ OBJEDNAŤ AŽ PO ZAMERANÍ SKUTKOVÉHO STAVU

0,000 = 607 m. n. m.

PEČIATKA:	GENERÁLNY PROJEKTANT:	ING. JÁN HLINA		
	ZODPOVEDNÝ PROJEKTANT:	ING. JÁN HLINA		
	VYPRACOVAL:	ING. LENKA HYBENOVÁ		
	INVESTOR:	OBEC UHORSKÁ VES	FORMÁT	3x4
	OBNOVA KULTÚRNEHO DOMU SPÔSOBOM TEPELNEJ OCHRANY		DÁTUM	03/2015
STAVBA	Obecný úrad Uhorská Ves, Uhorská Ves 53, k.ú. Uhorská Ves, p.č. 198/2, 198/3		STUPEŇ	PPSP, RP
PROFESIA	ARCHITEKTONICKÉ A STAVEBNÉ RIEŠENIE		MIERKA	Č. VÝKRESU
PREDMET VÝKRESU	REZ A-A', REZ B-B' - ASANAČNÉ PRÁCE		1:100	A05