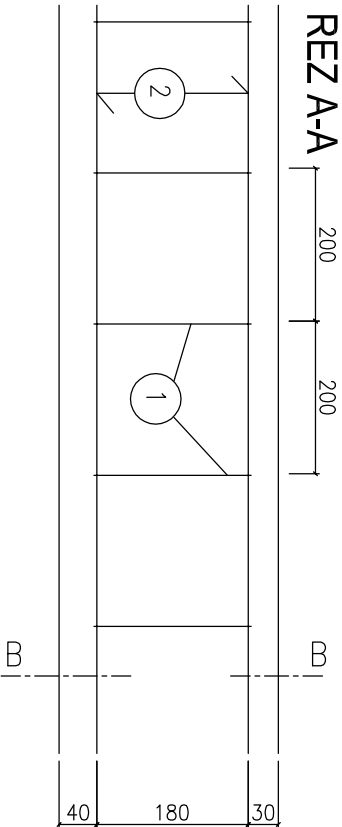
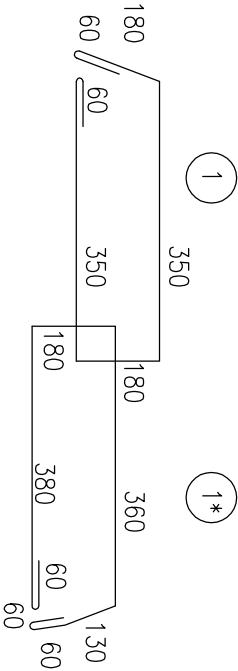
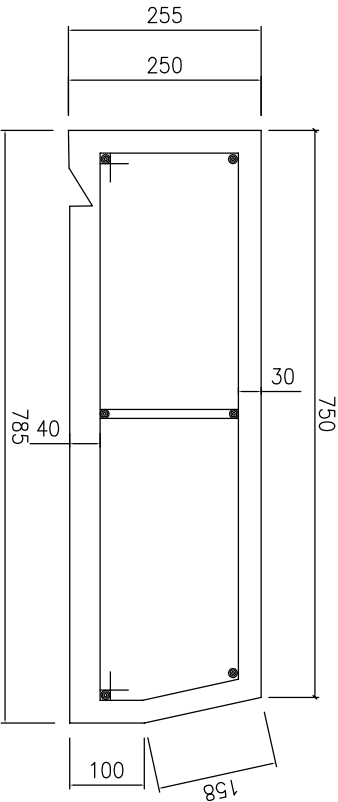
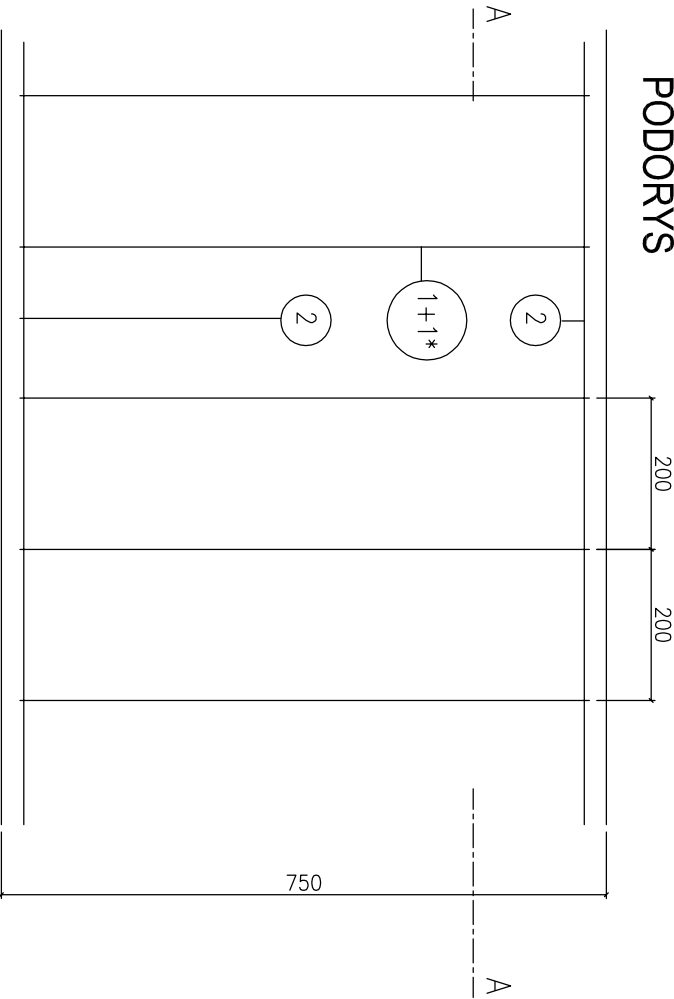


REZ B-B
M 1:10



PODORYS



BETON C40/50 – 2x1,50 = 3,0m³

OCEL 10 216

VÝKAZ VÝSTUŽE RÍMSY:

- 1 5 x ø6/1bm RÍMSY, DL.1,18 m, (2x113m/0,20m)=1130ks x 1,18=1333,40m
- 1* 5 x ø6/1bm RÍMSY, DL.1,23 m, (2x113m/0,20m)=1130ks x 1,23=1389,90m
- 2 6 x ø6, DL. RÍMSY 6x(2x113)m=1356m

spolu dĺžka:

4079,30m

HMOTNOST VÝSTUŽE 0.222 kg/m x 4079,30 m = 905,60 kg
BETÓN C25/30 – 43m³

POZNÁMKA:

RÍMSY SA VYBUDUJÚ NA OPORNÝCH MÚROCH.
OBOUSTRANNÝ OPORNÝ MÚR: KM 0,057–0,125 (68m)
OBOUSTRANNÝ OPORNÝ MÚR: KM 0,175–0,220 (45m)
CELKOVÁ DLŽKA OPORNÝCH MÚROV: 113x2=226m

Ing.SEKEREC JOZEF,aut.ing., Mírka Nešpora 25, 080 01 Prešov		
Zodpovedný projektant: Ing.Sekerec Jozef	Vypracovali: Ing.Sekerec Tomáš Ing.Sekerec Jozef	Techn.kontrola: Ing.Sekerec Jozef
Objednávateľ: OBEC MIČAKOVCE	Kraj, okres: Prešovský, Svidník	Miesto: k.ú. Tarbaj
Názov: PROTIPOVODŇOVÁ OCHRANA POTOKA ŠANDROV V OBCI MIČAKOVCE-m.č.TARBAJ		
Stav.objekt: S001 PROTIPOVODŇOVÁ OCHRANA		
Príloha: RÍMSA NA OPORNOM MÚRE		
Č.prílohy: D.1.7.		