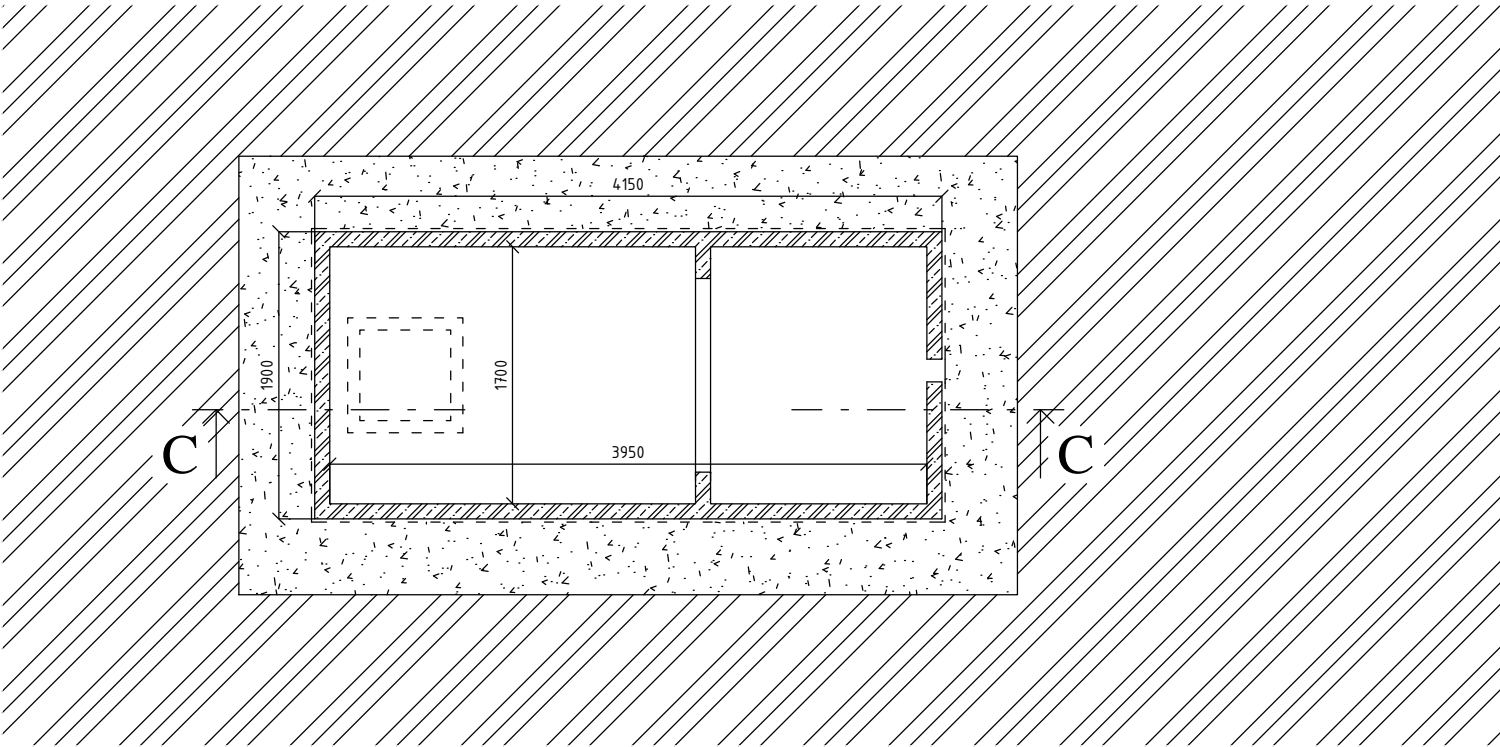
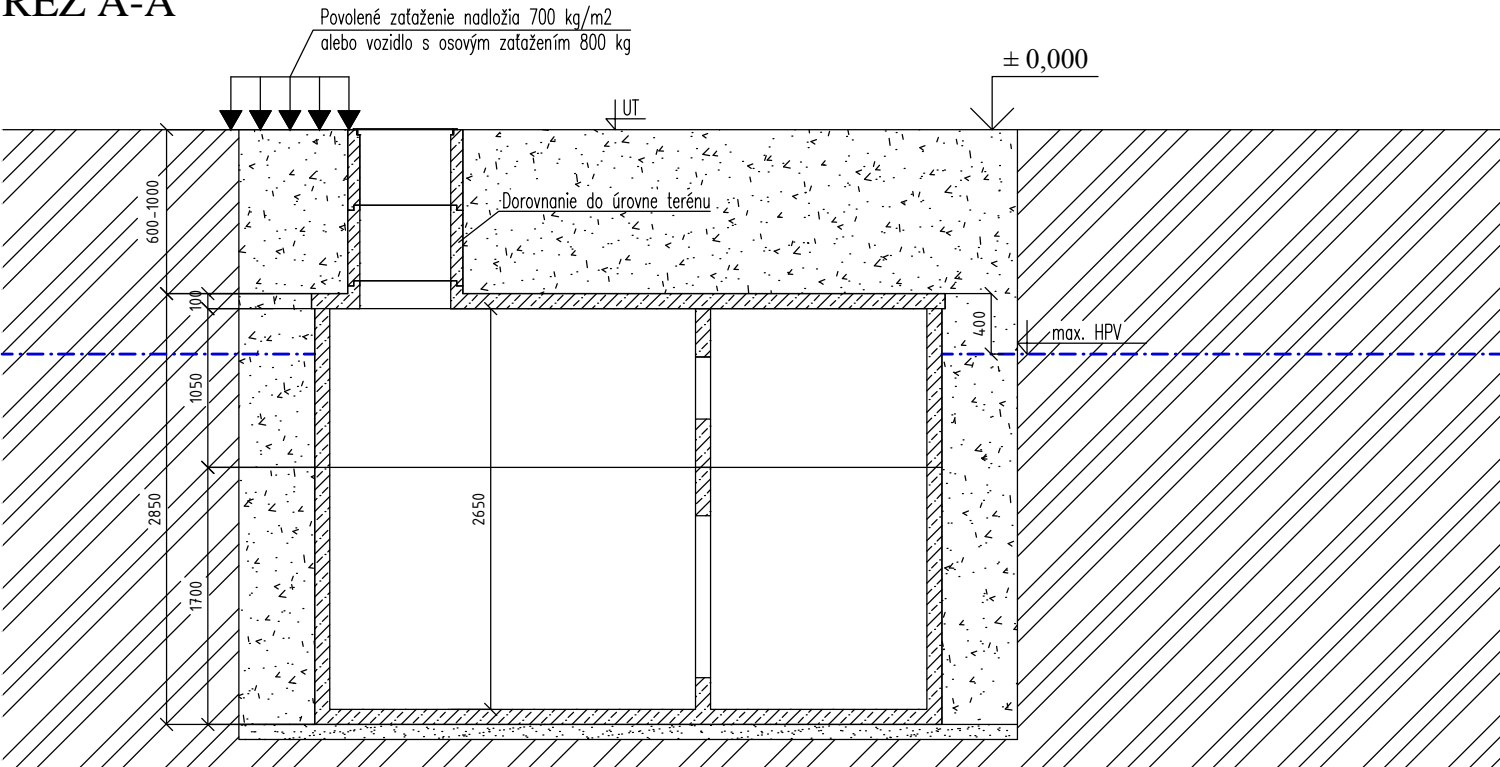


PÔDORYS ŽUMPY 17,8m³

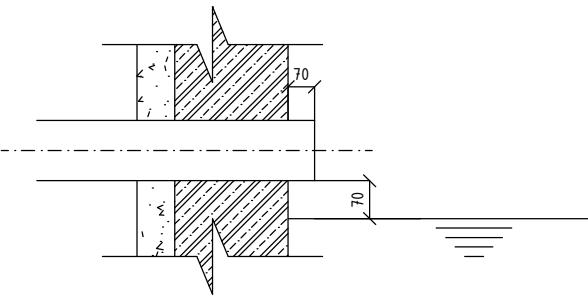


REZ A-A

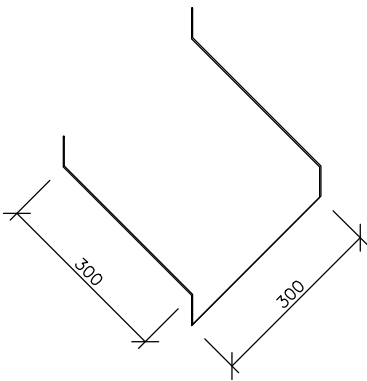


Objem nádrže J-178 = 17,8 m3  
Váha dielov s dnom = 7,1t, váha stropu = 1,8t, váha dielov bez dna = 3,2t  
Nádrže sa ukladajú do výkopu s upraveným dnom zrovnaným do roviny vrstvou piesku hr. cca 100 mm.

DETAIL PRÍTOKOVÉHO POTRUBIA



DETAIL STUPADLA



VIDLICOVÉ STUPADLÁ 7 KUSOV,  
Ø 18 ZDRSNENÝ POVRCH PROTI  
POŠMYKNUTIU

Poznámky:  
Táto projektová dokumentácia je určená iba na získanie stavebného povolenia. V prípade použitia tejto projektovej dokumentácie na realizáciu stavby, projektant nezodpovedá za vzniknuté škody, prípadne ohrozenie zdravia a života pracovníkov na stavbe. Podrobné dimenzovanie jednotlivých súčastí systému - potrubia, armatúry, čerpadlá, a pod. bude prevedené v rámci realizačnej projektovej dokumentácie. Výkres nemerať. Je potrebné použiť len kóty. Neoddeliteľnou súčasťou výkresu je sprievodná správa, technická správa, všetky špecifikácie a ostatné výkresy projektovej dokumentácie. Pred výrobou je potrebné rozmery na stavbe premerať a aktualizovať. Všetky zmeny je potrebné odsúhlasiť s projektantom. Spájanie, ukladanie, montáž tvaroviek a rúr "FRANKISCHE" vykonať podľa zásad a predpisov firmy FRANKISCHE. Zariadenie predmetu, zápachové uzávierky, výtokové batérie, armatúry, budú vybrané investorm ( projektantom ). Pri montáži všetkých zariadení je potrebné dodržať všetky montážne predpisy jednotlivých dodávateľských firiem. Potrubie SV, TV a CV bude vedené v stenách pod sebou a v podlahách vedľa seba. Potrubie kanalizácie bude vyvedené min. 0,5 m nad krytinu strechy, kde sa osadí prívetrávacia hlavica "HL-810".

Investor	Obec Kvačany, Kvačany 100, 032 23 Liptovská Sielnica
Projektant	TZB ProjektIng. s.r.o. Nábřežie Dr. A. Stodolu 1580/7, 031 01 Liptovský Mikuláš
HIP	Ing. Ivan Jaroš, GARS, s.r.o., Ul. Bernolákova 14, 031 01 Liptovský Mikuláš
Vypracoval	Ing. Brziak Radoslav, +421 907 596 512, r.brziak@gmail.com

Názov a miesto stavby

**Kultúrny dom a garáž, rekonštrukcia**  
kraj: Žilinský, okres: Liptovský Mikuláš, obec: Kvačany  
k. ú.: Kvačany, parc. č. KN-C 1, KN-C 2  
TZB - Prípojky  
Betónová žumpa " db betonové jímky s.r.o. - J - 178 "

Obsah



Dátum	08/2014
Stupeň	PpSP
Formát	2xA4
Mierka	1:50
Číslo	03