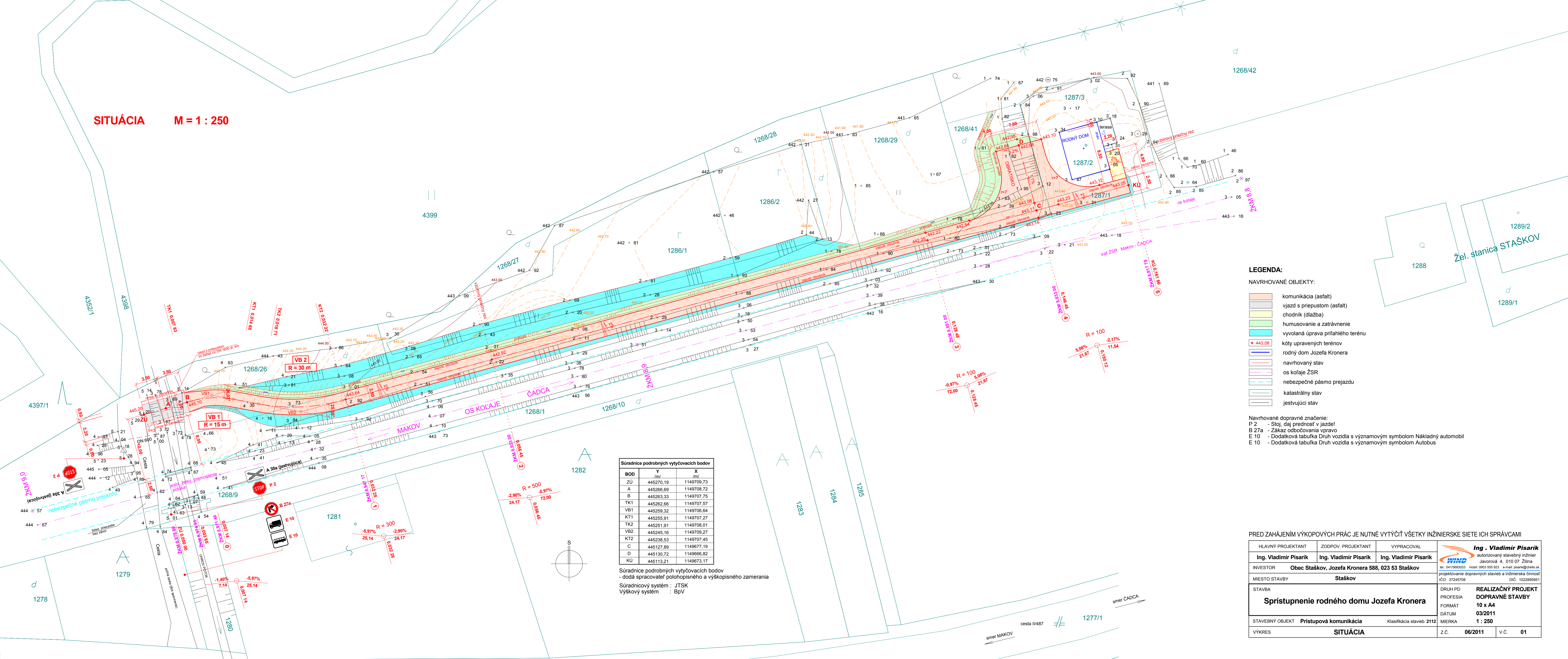


SITUÁCIA M = 1 : 250



LEGENDA:

NAVRHOVANÉ OBJEKTY:

- komunikácia (asfalt)
- vjazd s priepustom (asfalt)
- chodník (dlažba)
- humusovanie a zatravnenie
- vyvolaná úprava príslušného terénu
- kóty upravených terénov
- rodný dom Jozefa Kronera
- navrhovaný stav
- os koľaje ŽSR
- nebezpečné pásmo prejazdu
- katastrálny stav
- jestvujúci stav

Navrhované dopravné značenie:

- P 2 - Stoj, daj prednosť v jazde!
- B 27a - Zákaz odbočovania vpravo
- E 10 - Dodatočná tabuľka Druh vozidla s významovým symbolom Nákladný automobil
- E 10 - Dodatočná tabuľka Druh vozidla s významovým symbolom Autobus

BOD	Y [m]	X [m]
ZÚ	445270,19	1149709,73
A	445266,69	1149708,72
B	445263,33	1149707,75
TK1	445262,66	1149707,57
VB1	445259,32	1149706,64
KT1	445255,91	1149707,27
TK2	445251,91	1149708,01
VB2	445245,16	1149709,27
KT2	445238,53	1149707,45
C	445127,89	1149677,19
D	445130,72	1149666,82
KÚ	445113,21	1149673,17

Súradnice podrobných vytyčovacích bodov  
- dodá spracovateľ polohopisného a výškopisného zamerania  
Súradnicový systém : JTSK  
Výškový systém : BpV

PRED ZAHÁJENÍM VÝKOPOVÝCH PRÁČ JE NUTNÉ VYTYČIŤ VŠETKY INŽINIERSKE SIETE ICH SPRÁVCAMI

HLAVNÝ PROJEKTANT	ZODPOV. PROJEKTANT	VYPRACOVAL
Ing. Vladimír Pisarik	Ing. Vladimír Pisarik	Ing. Vladimír Pisarik
INVESTOR	Obec Staškov, Jozefa Kronera 588, 023 53 Staškov	
MIESTO STAVBY	Staškov	
STAVBA	Sprístupnenie rodného domu Jozefa Kronera	
STAVEBNÝ OBJEKT	Pristupová komunikácia	Klasifikácia stavieb 2112
VÝKRES	SITUÁCIA	
DRUH PD	PROFESIA	REALIZAČNÝ PROJEKT
FORMÁT	10 x A4	DOPRAVNÉ STAVBY
DÁTUM	03/2011	
MIERKA	1 : 250	
Z.Č.	06/2011	V.Č. 01