

Pozdĺžny profil - SO2

M = 1 : 500 / 100

Priečny profil

Kóty terénu v osi

Niveleta DNA

Porovnávacia rovina

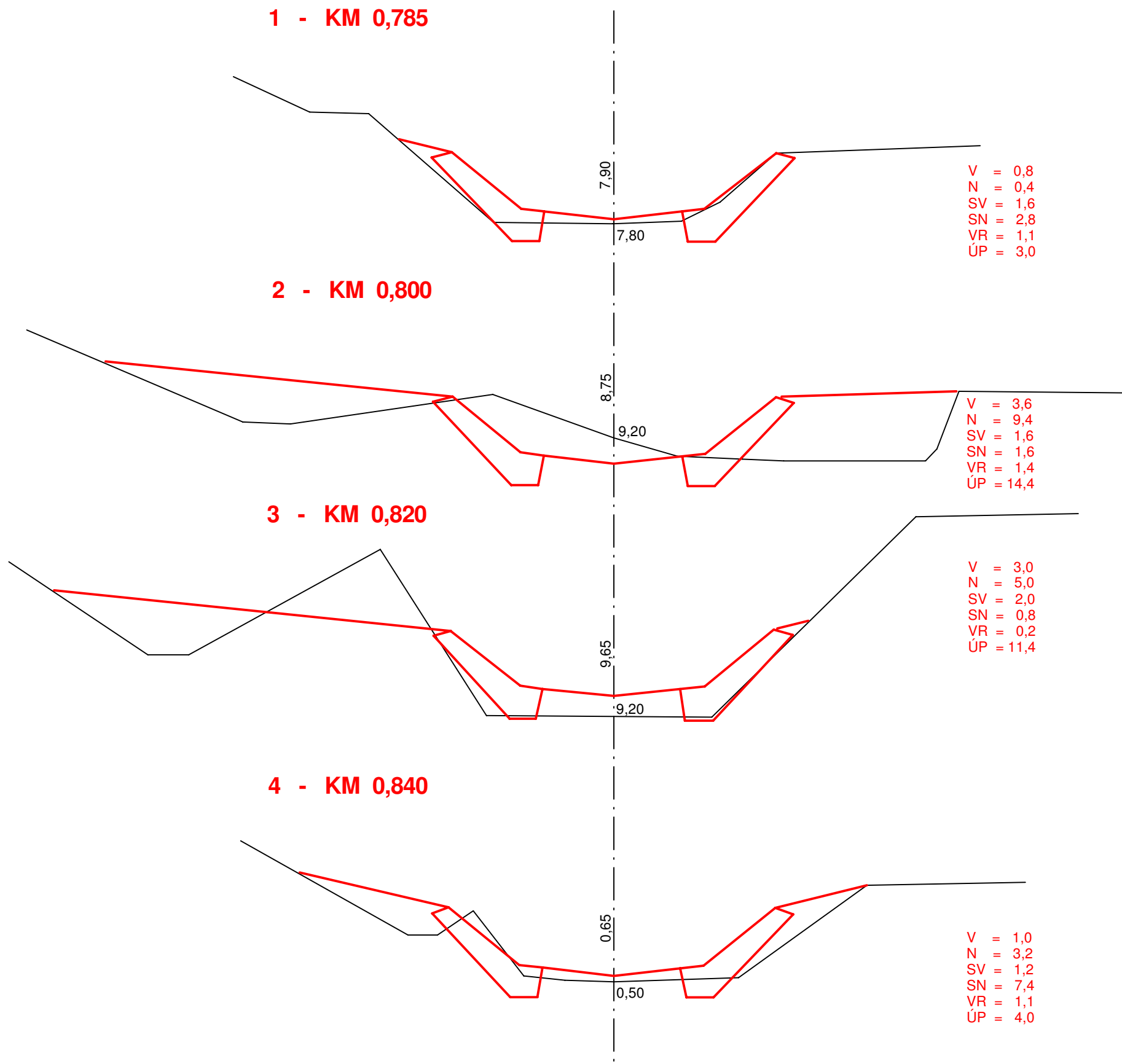
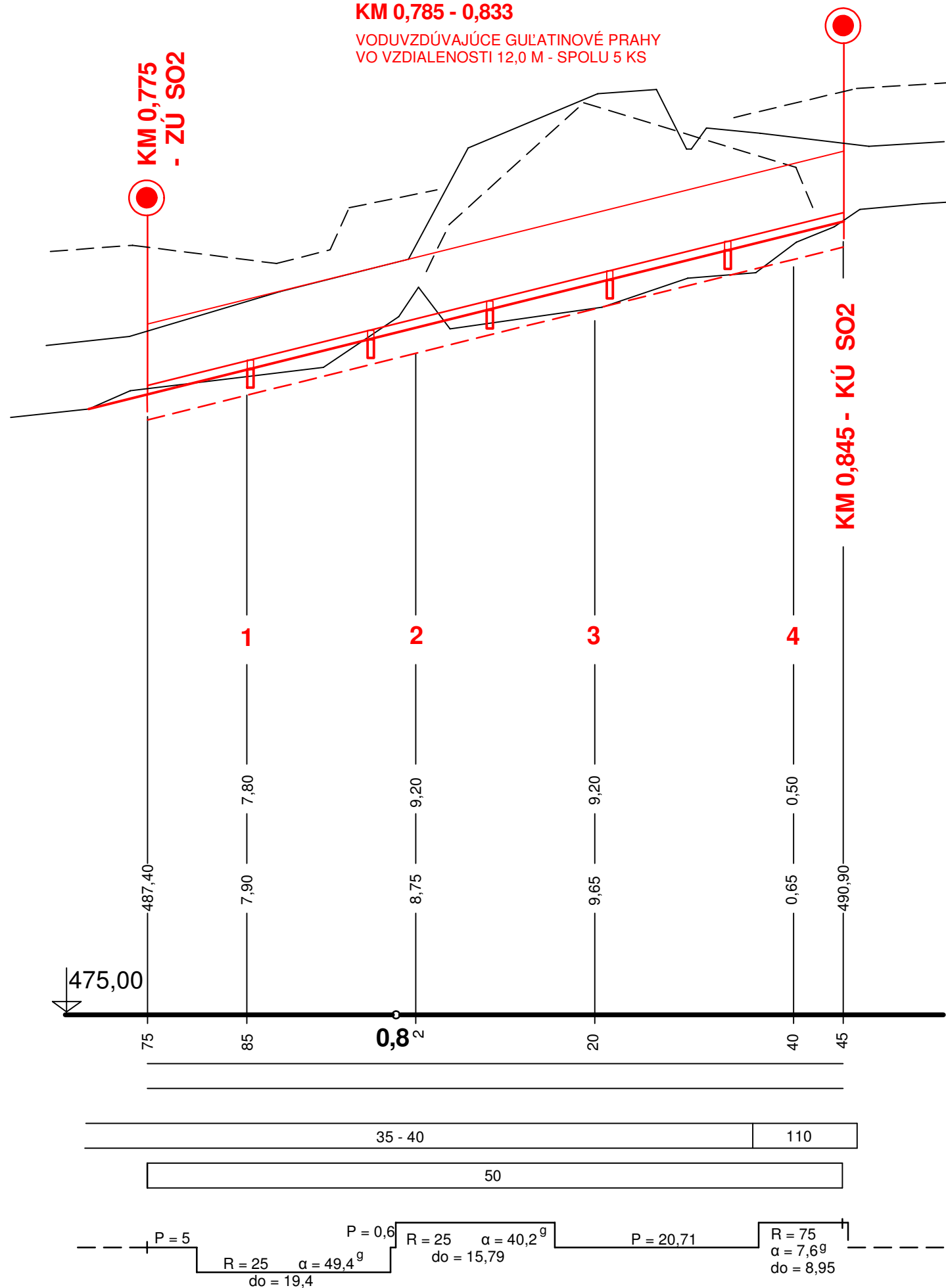
Staničenie v km

Vzdialenosť profilov v m

Sklonové pomery v ‰

Pôvodné
navrhované

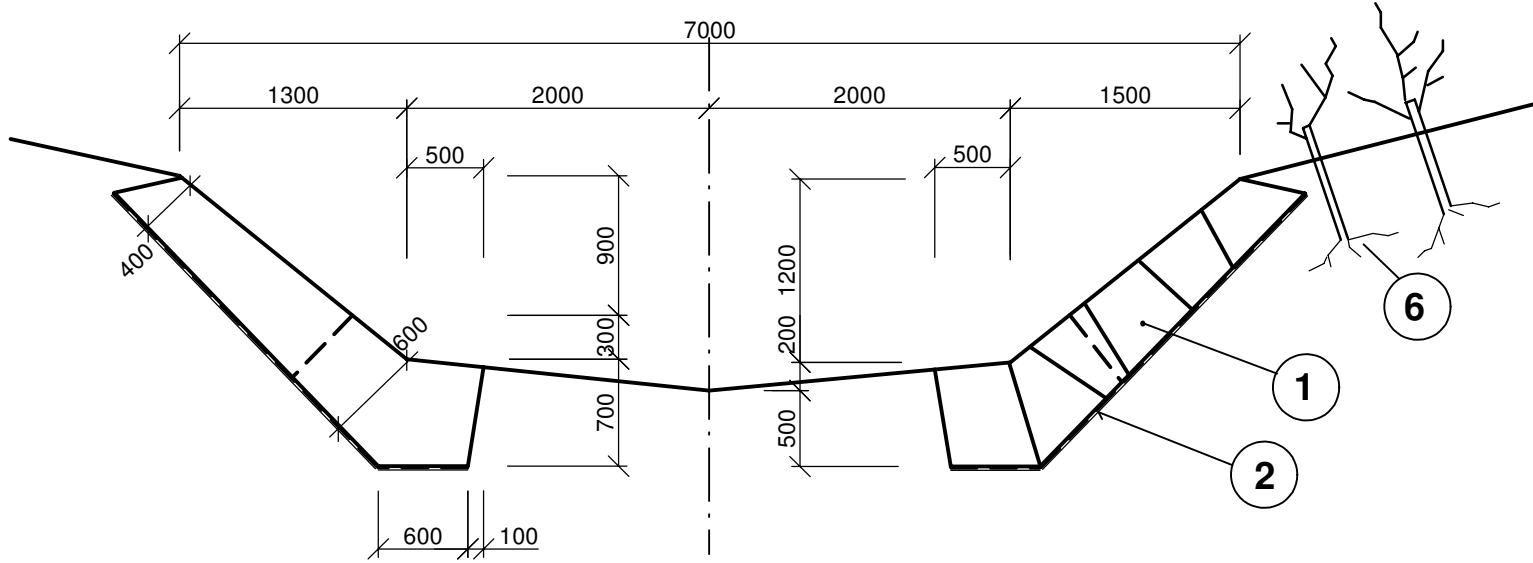
Smerné pomery v m



Vzorový priečny profil SO2

M = 1 : 50

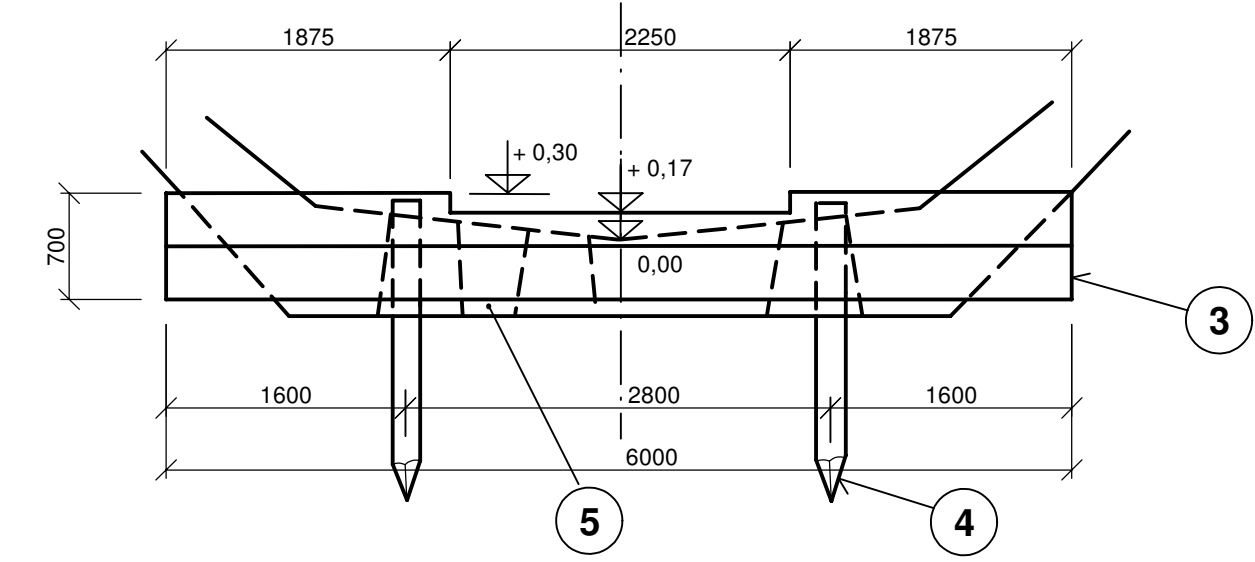
KM 0,775 - 0,845



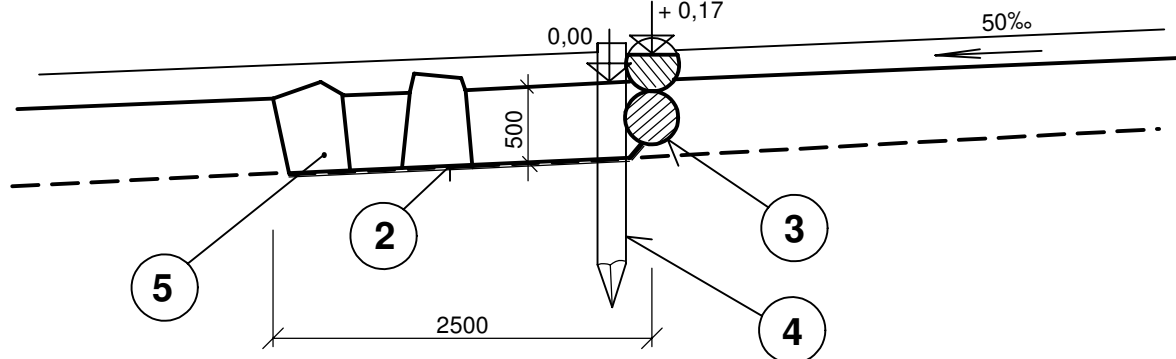
Voduvzdúvajúci gulatinový prah SO2

M = 1 : 50

Pozdĺžny rez prahom



Priečny rez prahom SO2



Legenda SO2

- ROVNANINA Z LOMOVÉHO KAMEŇA, PÄTKA - ZÁHOZ S UROVNANÍM LÍCA - HRANICA MEDZI ZÁHOZOM A ROVNANINOU JE VYZNAČENÁ ČIARKOVANE
- GEOTEXTÍLIA BONTEC - NW 12
- GULATINOVÝ PRAH - 2 Ø 350 MM (SMREKOVEC, BOROVICA), TESNENÉ NA STYKU PRELOŽENOU GEOTEXTÍLIOU - PÁS 2 x 120 MM A SPOJENÉ STAVEBNÝMI SKOBAMI
ZÁREZ ROZMERU 2,15 x 0,13 M V OSI NA SÚSTREDENIE MALÝCH PRIETOKOV
- DREVENÉ PILOTY Ø 150 - 200 MM, L = 1,60 - 1,80 M
- ZÁHOZ S ÚČINNOU DRSNOSŤOU 150 - 250 MM
- KOLOVÉ SADENICE VŔBY (VÝLUČNE MIESTNE) V SPONE 700/700 MM - TRI RADY

PROJEKTANT STAVBY	ING. MOŤOVSKÝ	ZODPOVEDNÝ PROJEKTANT	ING. MOŤOVSKÝ	ING. PAVOL MOŤOVSKÝ, ASI MARTINSKÁ 9, 010 08 ŽILINA
VYPRACOVAL	ING. MOŤOVSKÝ			
STAVEBNÍK	OBEC OŠČADNICA			AQ PROJEKT - VODNÉ STAVBY
MIESTO STAVBY	K.Ú. OŠČADNICA	OKRES	ČADCA	ČÍSLO ZAKÁZKY 2 - 2009
NAZOV STAVBY	PROTIPOVODŇOVÁ ÚPRAVA TOKU DEDOVKA			DÁTUM 08.2009
				MIERKA 1 : 500, 1 : 500/100, 1 : 50
				STUPEN PD PSP
OBSAH VÝKRESU	SO2 – Úprava v km 0,775 – 0,845 – Situácia, pozdĺžny a priečne profily, vzorový profil			ČÍSLO VÝKRESU D 3