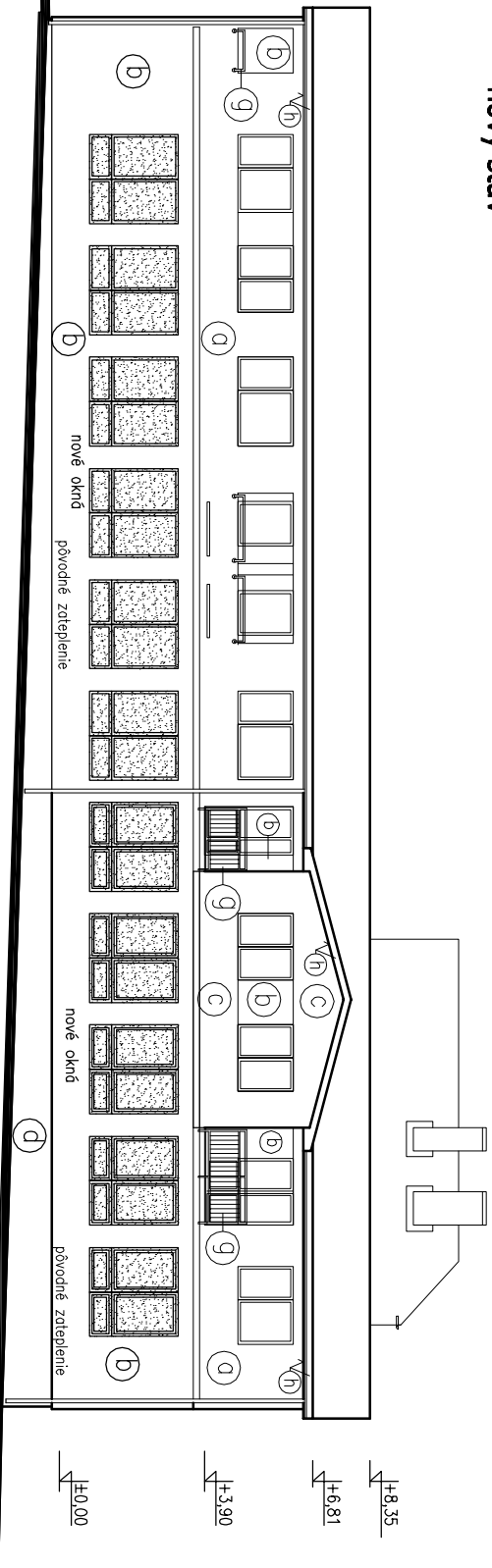


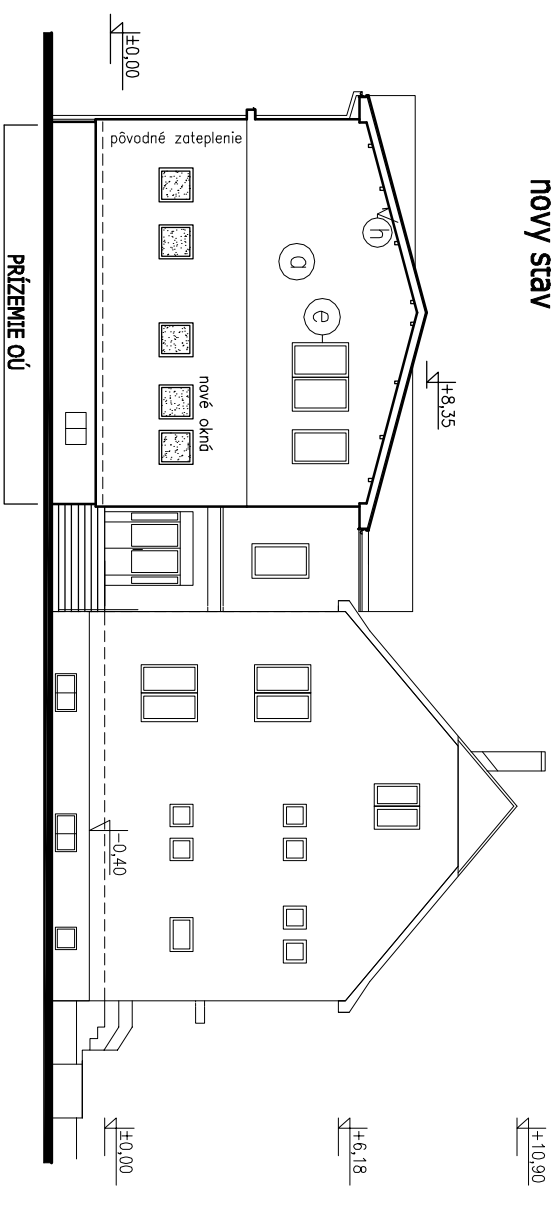
POHĽAD JUHOVÝCHODNÝ

nový stav



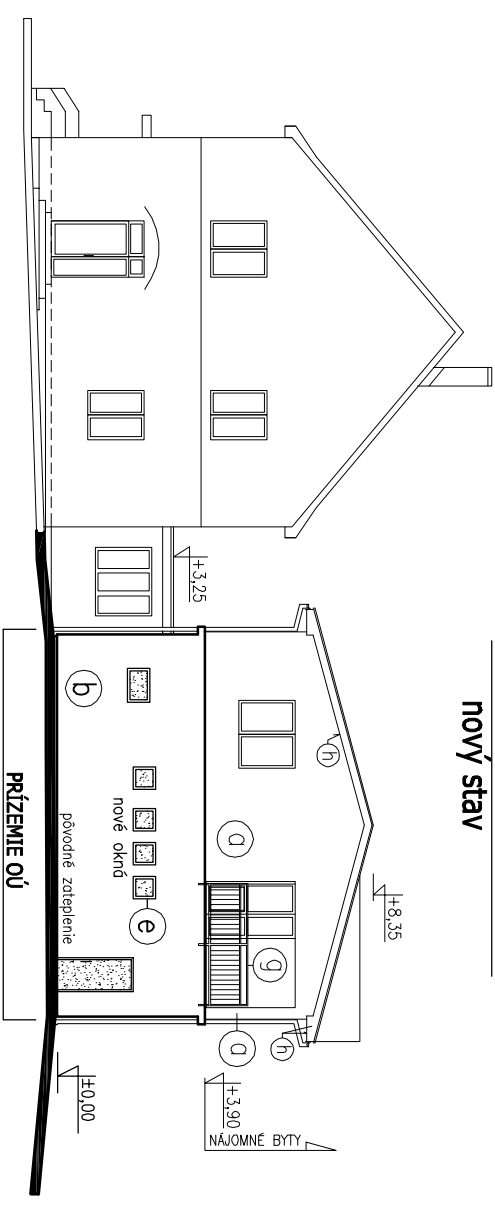
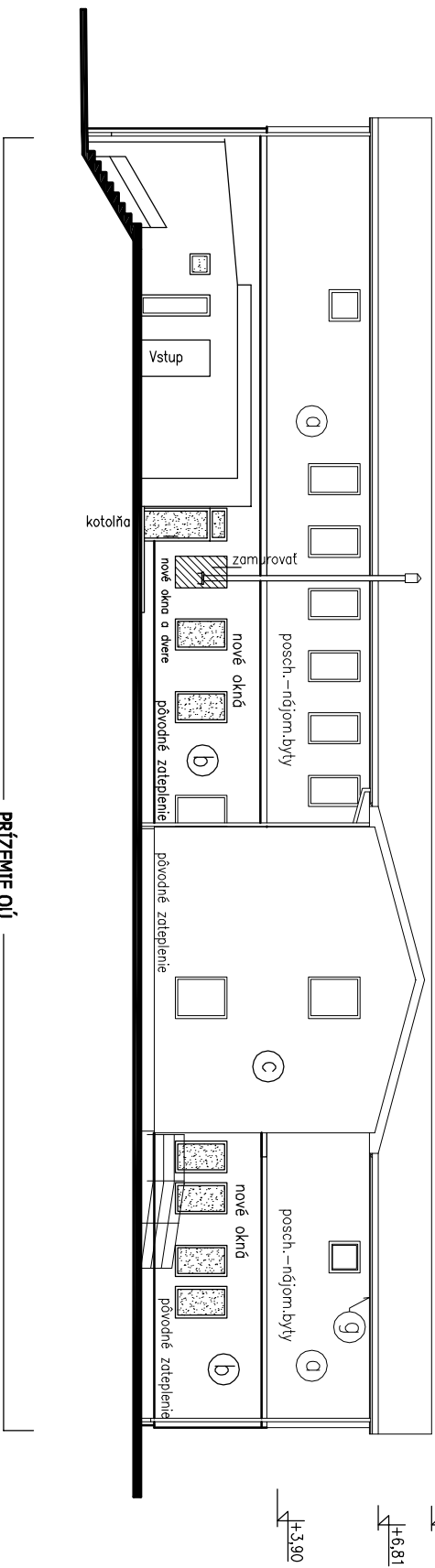
POHĽAD SEVEROVÝCHODNÝ

nový stav



POHLED SEVEROZÁPADNÝ /pohľad z dvora/

nový stav



Legenda - pôvodné riešenie

- (d) Fosádna omietka vonkajšia hladká + tenkovrstvá omietka hr.2mm
fa hnedá stredná
- (b) Fosádna omietka vonkajšia hladká + tenkovrstvá hr.2mm
fa hnedá svetlá
- (c) Fosadny sokel omietka fa modrá stredná
spodný pás obklad gres 300 mm šedý mrazuvzdorný
- (d) Fosadny sokel omietka fa modrá stredná
spodný pás obklad gres 300 mm šedý mrazuvzdorný
- (e) Plastové okna fa ramov biela (zasklenie Umin.=0,8W/m²K)
- (f) Strešná krytina plechová hladká vcelku fa tehlovočervená
- (g) Zabradlia, nater syntet.farby stredná modrá RAL 5005
Rovnaký odtieň i strešné zvody a žľaby
- (h) Obklad riny strechy so žľabom je z plastových profilov fa tmavohnedá

Poznámka :



KONŠTRUKCIE NOVÝCH PLASTOVÝCH OKIEN VO FASÁDE PRÍZEMIA OÚ

TENTO VYKRES JE 1 LISTOVY

Zodp.proj.	Vypracoval	Kreslil	Kontroloval	IČO : 36841170 Prevádzka : Brnionska 2 tel:032/ 6400664 email: krupala.stomat@stonline.sk					
ING.KRUPALA D.	ING.KRUPALA D.		ING.KRUPALA D.						
VÚC :	TRENČIANSKÝ	Obv.úrad:	TRENČIN	Obec.úrad	KRIVOSÚD BODOVKA				
Investor:	OBEK KRIVOSÚD BODOVKA								
Stavba :	ZNIŽENIE ENERGETICKEJ NÁROČNOSTI PRIESTOROV OBEČNÉHO ÚRADU V KRIVOSÚD–BODOVKE								
<div>SO 01 PRESTAVBA PRIESTOROV PRÍZEMIA OÚ</div> <div>časť : SO 01.1 KOTOLIŇA a VYKUROVANIE OÚ</div> <div>1.1. ARCHIT.STAVEBNÉ RIEŠENIE</div>									
						Arch.c.		A 01/2015	
						Z.c.		01–KR–2015	
Nazov:	POHLADY - nový stav				Mierka:	1 : 200	Por. c.v.	5	