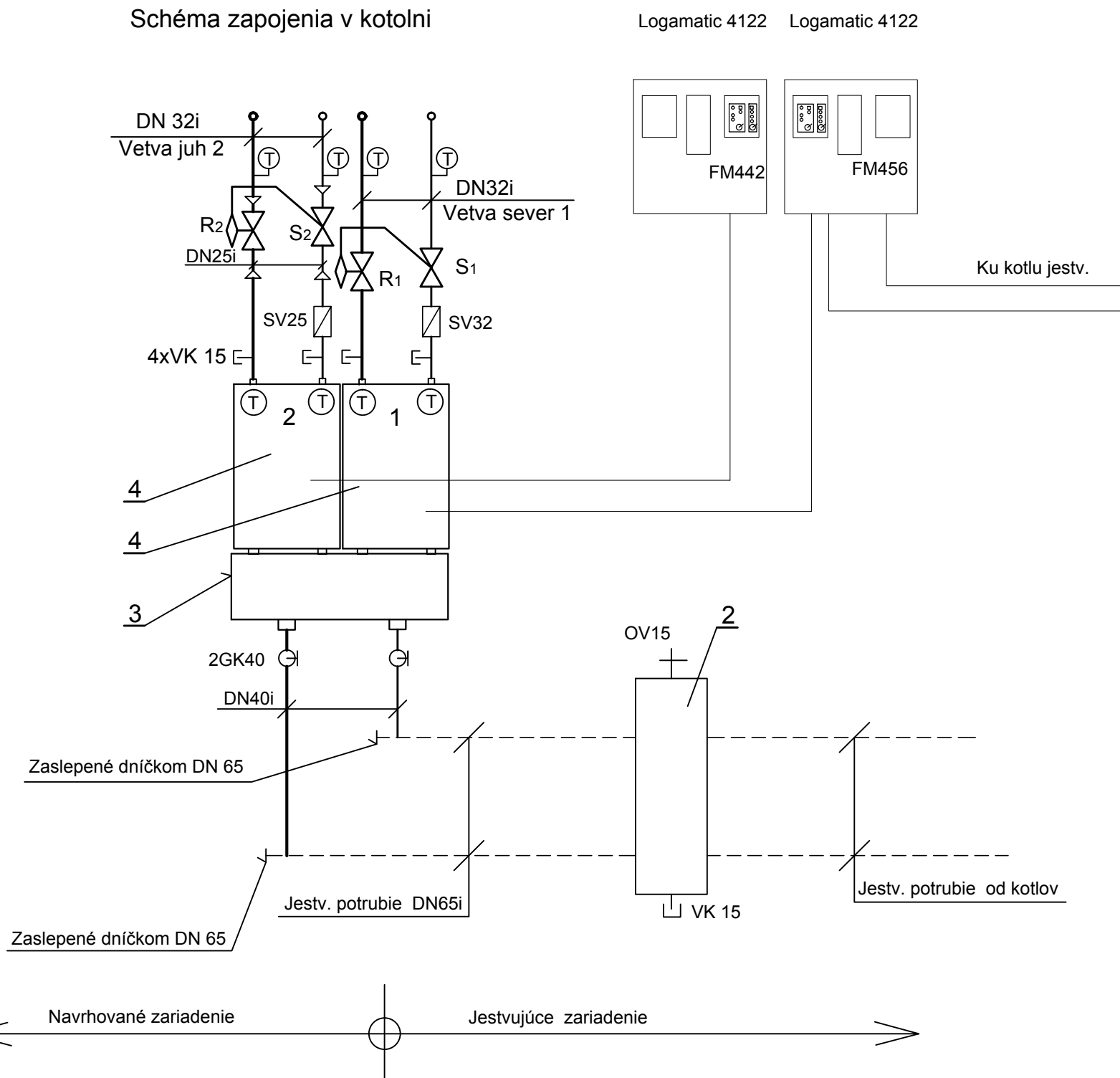


Schéma zapojenia v kotolni



Legenda

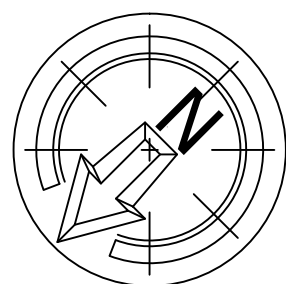
- | | |
|--|------|
| 1. Kotel plynový kondenzačný Buderus GB 112 - 43, 43 kW jestvujúci | 4 ks |
| 2. Hydraulická výhybka 8 m ³ /hod - jestvujúca | 1 ks |
| 3. Rozdeľovač a zberač HKV 2/32 kombin. navrh. | 1 ks |
| 4. Rychlomontážna skupina HSM 32 E plus, DN 32 | 2 ks |
- GK - Gulový kohút uzatvárací závitový
SV - Spätný ventil pružinový závitový
VK - Vypúšťací kohút
OV - Odvzdušňovací ventil automatický
PV - Spojka radiátorová regulačná s možnosťou odvodnenia telesa RL - 5, G15, priama
TRV - Ventil radiátorový termostatický priamy TS90 G15

R1 - Regulator tlakovej difference G 32, kv = 13,20
R2 - Regulator tlakovej difference G 25, kv = 9,500

S1 - Ventil regulačný Stromax G 32, kv = 13,86
S2 - Ventil regulačný Stromax G 25, kv = 2,400

Legenda potrubí

- Potrubie teplovodné privádzajúce oceľové jestvujúce
----- Potrubie teplovodné späťovraciace oceľové jestvujúce
----- Potrubie teplovodné privádzajúce oceľové navrhované
----- Potrubie teplovodné späťovraciace oceľové navrhované



SO - 01 Blok A - Ústredné kúrenie

Zodp. projektant	Projektant	Kreslil	Ing. Marián Gulík autorizovaný stav. inžinier 956 21 Javorce Reg. č. 1728/A-5.1.2.4.5 e-mail: mariangulik@gmail.com
Ing. Gulik Marián	Ing. Gulik Marián	Ing. Gulik Marián	
Investor: Mesto Partizánske nám. SNP 212/4, 958 01 Partizánske			
Miesto stavby: 958 01 Partizánske, parc. č.: 1977, 1978, 1979			
Názov akcie:	Rekonštrukcia a vybavenie ZŠ Rudolfa Jašíka v Partizánskom		Stupeň: UR-PPSP Dátum: 08/2014 Mierka: 1:50 Formát: 10 x A4
Druh výkresu:	Pódorys 1. NP, Schéma zapojenia v kotolni		Číslo výkr.: UK - 1