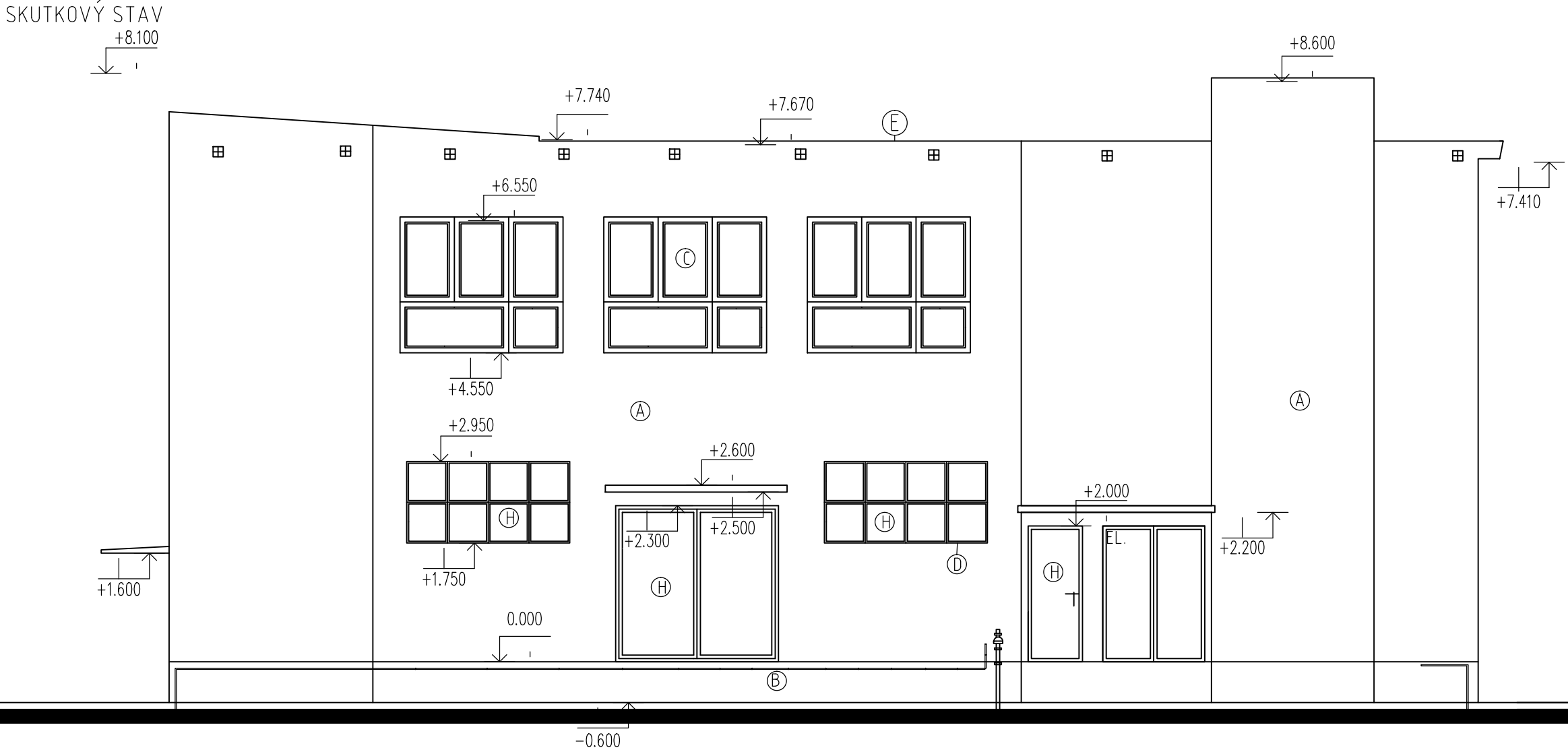
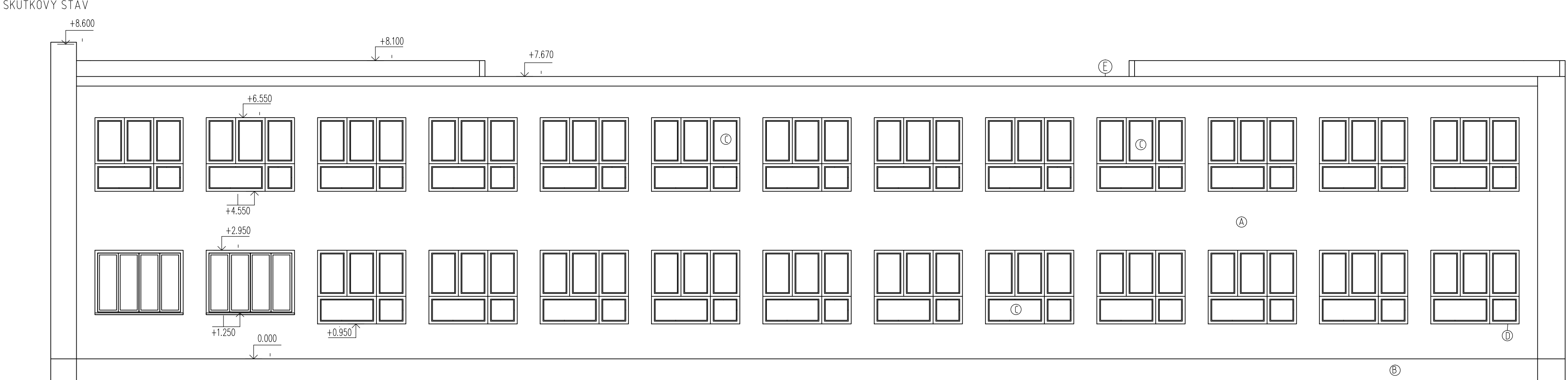


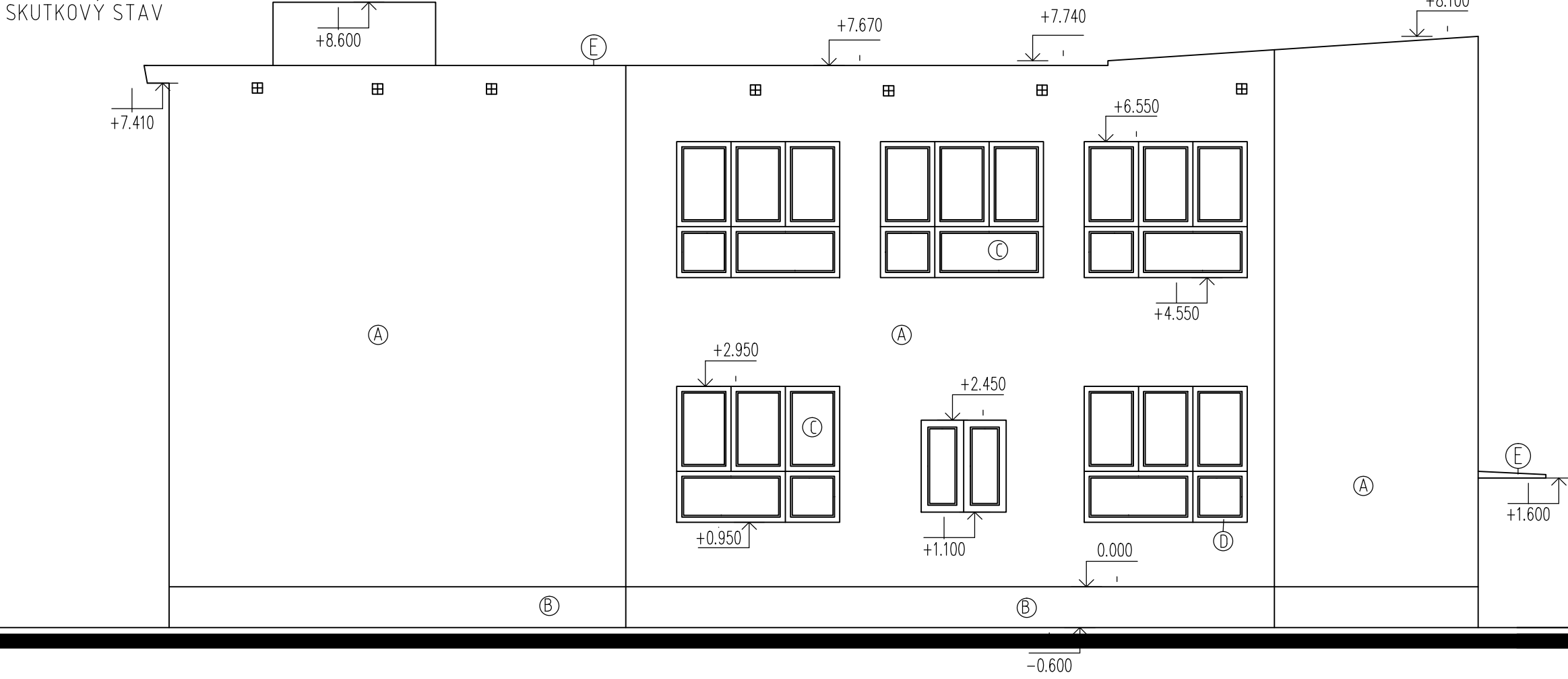
POHĽAD JUHOZÁPADNÝ M1:75



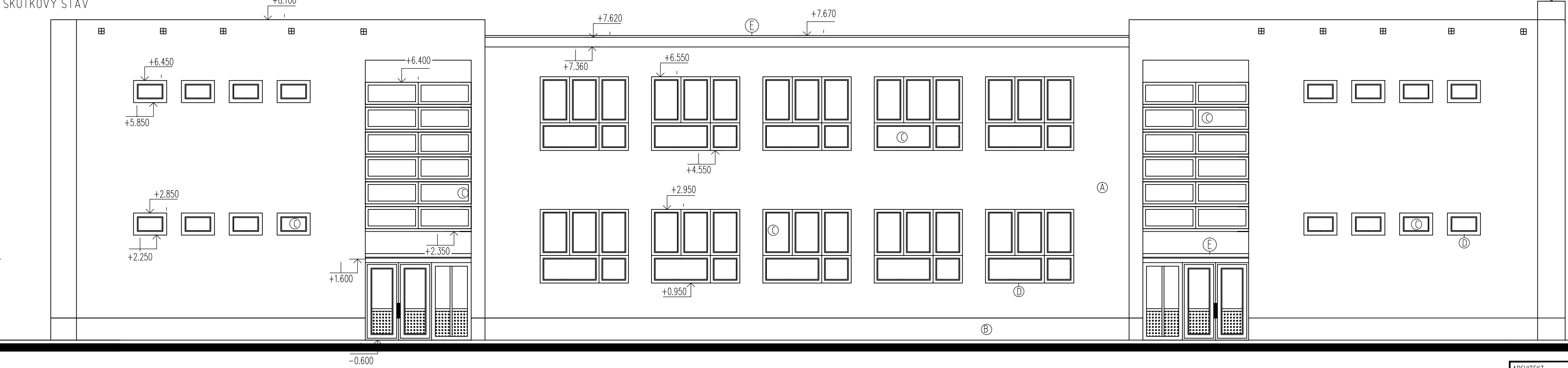
POHĽAD JUHOVÝCHODNÝ M1:75



POHĽAD SEVEROVÝCHODNÝ M1:75



POHĽAD SEVEROZÁPADNÝ M1:75



- LEGENDA :
- Ⓐ POVRCH - VÁPENNO CEMENTOVÁ OMIETKA
  - Ⓑ POVRCH - ŠKRABANÁ CEMENTOVÁ OMIETKA
  - Ⓒ OKNÁ - PLASTOVÉ
  - Ⓓ PARAPET - PLECHOVÝ OPLASTOVANÝ
  - Ⓔ ATIKA- OPLECHOVANIE
  - Ⓕ DAŽĎOVÝ ŽLAB
  - Ⓖ DAŽĎOVÝ ZVOD
  - Ⓗ OKNÁ A DVERE - OCEĽOVÉ

ARCHITEKT	ZODPOVEDNÝ PROJEKTANT	VYPRACOVAL	KRESLIL	KONTROLOVAL
Ing. Rastislav IVANKA	Ing. Ľudmila TOMÁŠOVÁ	Ing. Ľudmila TOMÁŠOVÁ	Ing. Ľuboš SUCHÝ	
KRAJ: Trenčiansky	OBEČ: Partizánske	KÚ: Partizánske	PČ: 1977/1978/1979	
INVESTOR: MESTO PARTIZÁNSKE, NÁM. SNP 212/4, PARTIZÁNSKE				
<b>REKONŠTRUKCIA A VYBAVENIE ZŠ RUDOLFA JAŠIKA V PARTIZÁNSKOM</b>				DÁTUM
				08.2014
				FORMÁT
				8 x A4
Architektonicko-stavebné riešenie				STUPEN
				UR-PPSP
SO-01 BLOK A				ZÁKAZK. Č.
				2014-25
POHĽADY SKUTKOVÝ STAV				ARCHIV. Č.
				25-14
				MIERKA
				1:75
				ČÍS. VÝKR.
				A - 05

TOMÁŠOVÁ Ľudmila  
Horská 1314/36  
958 06 Partizánske  
tel. 0918 802 913  
projekty.tomasova@gmail.com