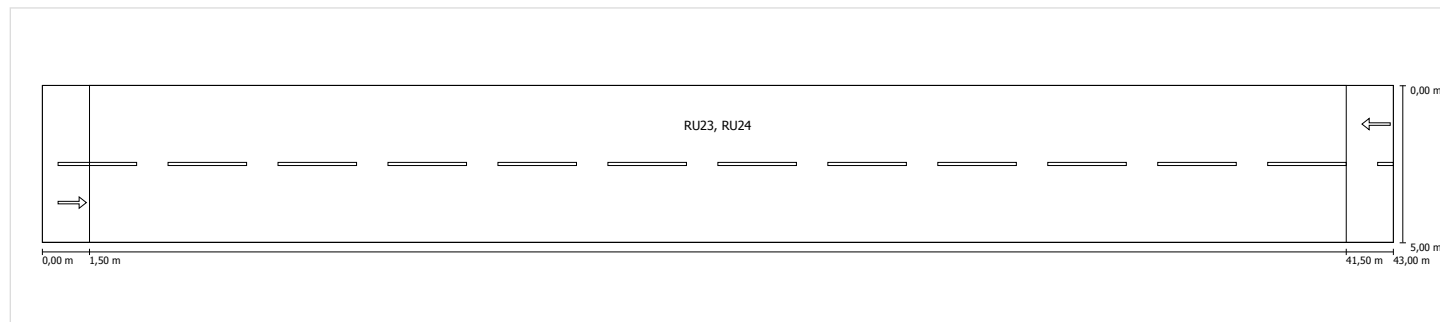


## RU23, RU24

Plánování podle EN 13201

## Profil ulice



Měřítko: 1 : 100

RU23, RU24

Šířka: 5.000 m

Počet jízdních pruhů: 2

Povrch (suchý): CIE R3

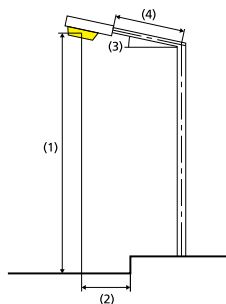
q0 (suchý): 0.070

Povrch (mokrá): Wet surface W3

q0 (mokrá): 0.200

Činitel údržby: 0.67

## Rozmístění svítidel



Svítilno:	Siteco Beleuchtungstechnik GmbH 5XA5913K1B08P Streetlight 10 mini LED	ULR:	0.00
Světelný tok (svítidla):	5010.07 lm	ULOR:	0.00
Světelný tok (žárovky):	5010.00 lm	W/km:	1225.00
Výkon svítidla:	49.0 W	Nejvyšší hodnoty intenzity světla	
Umístění:	jednostranně dole	při 70°:	574 cd/klm
Vzdálenost sloupů:	40.000 m	při 80°:	100 cd/klm
Sklon ramene (3):	0.0 °	při 90°:	0.00 cd/klm
Délka ramene (4):	0.500 m	Vždy do všech směrů, které u použitelně nainstalovaného svítidla tvoří stanovený úhel se spodní vertikálou.	
Výška světelného bodu (1):	8.000 m	Uspřádání splňuje třídu indexu oslnění D.6	
Převis osvětlovacího zdroje nad vozovkou (2):	-1.000 m		

## RU23, RU24

Činitel údržby: 0.67

Rastr: 14 x 6 Body

Zvolená třída osvětlení: ME6

Příslušející silniční prvky:

RU23, RU24

Šířka: 5.000 m

Počet jízdních pruhů: 2

Povrch (suchý): CIE R3

q0 (suchý): 0.070

Povrch (mokrá): Wet surface W3

q0 (mokrá): 0.200

	Lm [cd/m²]	U0	UI	TI [%]
Skut. hodnota podle výpočtu	0.37	0.55	0.47	9
Požad. hodnota podle výpočtu	≥ 0.30	≥ 0.35	≥ 0.40	≤ 15
Splněno/nesplněno	✓	✓	✓	✓

Příslušející pozorovatelé (2):

Pozorovatel	Poloha [m]	Lm [cd/m²]	U0	UI	TI [%]
Pozorovatel 1	(-60, 1,25, 1,5)	0.37	0.55	0.52	9
Pozorovatel 2	(-60, 3,75, 1,5)	0.40	0.56	0.47	9

## RU23, RU24

## Pozorovatel 1

## Jas při suché vozovce [cd/m²]

4.583	0.32	0.33	0.28	0.26	0.23	0.21	0.21	0.25	0.30	0.36	0.40	0.41	0.40	0.34
3.750	0.35	0.34	0.29	0.27	0.24	0.22	0.22	0.27	0.34	0.41	0.47	0.46	0.44	0.38
2.917	0.36	0.33	0.30	0.29	0.26	0.24	0.23	0.30	0.40	0.47	0.52	0.52	0.45	0.39
2.083	0.34	0.32	0.30	0.28	0.28	0.28	0.27	0.33	0.46	0.53	0.54	0.55	0.47	0.37
1.250	0.34	0.35	0.31	0.31	0.31	0.32	0.33	0.40	0.51	0.59	0.56	0.55	0.49	0.37
0.417	0.37	0.34	0.34	0.35	0.37	0.37	0.37	0.42	0.53	0.64	0.61	0.60	0.46	0.40
m	1.429	4.286	7.143	10.000	12.857	15.714	18.571	21.429	24.286	27.143	30.000	32.857	35.714	38.571

Rastr: 14 x 6 Body

## Jas u nové žárovky [cd/m²]

4.583	0.48	0.49	0.42	0.39	0.34	0.31	0.31	0.38	0.45	0.54	0.60	0.60	0.60	0.50
3.750	0.52	0.51	0.43	0.41	0.36	0.34	0.33	0.40	0.51	0.61	0.70	0.69	0.65	0.56
2.917	0.53	0.50	0.45	0.43	0.39	0.36	0.35	0.45	0.59	0.70	0.78	0.77	0.67	0.59
2.083	0.51	0.48	0.45	0.42	0.41	0.42	0.40	0.50	0.68	0.80	0.81	0.82	0.69	0.56
1.250	0.51	0.52	0.47	0.46	0.47	0.47	0.49	0.59	0.76	0.88	0.84	0.83	0.73	0.55
0.417	0.55	0.51	0.51	0.52	0.55	0.55	0.56	0.63	0.78	0.95	0.91	0.90	0.69	0.60
m	1.429	4.286	7.143	10.000	12.857	15.714	18.571	21.429	24.286	27.143	30.000	32.857	35.714	38.571

Rastr: 14 x 6 Body

## Pozorovatel 2

## Jas při suché vozovce [cd/m²]

4.583	0.33	0.34	0.29	0.27	0.24	0.23	0.23	0.27	0.33	0.38	0.42	0.42	0.41	0.34
3.750	0.35	0.36	0.31	0.30	0.27	0.25	0.24	0.30	0.38	0.44	0.50	0.48	0.45	0.38
2.917	0.37	0.35	0.32	0.31	0.30	0.29	0.27	0.33	0.45	0.52	0.56	0.54	0.47	0.40
2.083	0.37	0.36	0.34	0.33	0.33	0.33	0.33	0.39	0.52	0.59	0.58	0.57	0.49	0.39
1.250	0.37	0.38	0.37	0.38	0.39	0.40	0.38	0.46	0.60	0.64	0.61	0.58	0.50	0.38
0.417	0.37	0.35	0.35	0.38	0.40	0.40	0.40	0.46	0.57	0.67	0.65	0.62	0.47	0.41
m	1.429	4.286	7.143	10.000	12.857	15.714	18.571	21.429	24.286	27.143	30.000	32.857	35.714	38.571

Rastr: 14 x 6 Body

## Jas u nové žárovky [cd/m²]

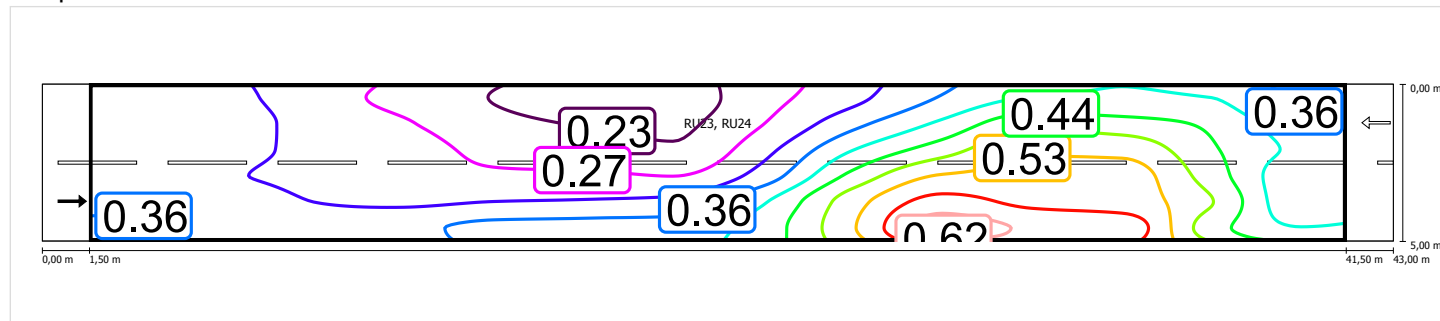
4.583	0.49	0.50	0.44	0.41	0.36	0.34	0.34	0.41	0.49	0.57	0.63	0.63	0.61	0.51
3.750	0.53	0.54	0.46	0.45	0.40	0.37	0.35	0.45	0.57	0.66	0.75	0.72	0.67	0.57
2.917	0.56	0.53	0.47	0.46	0.45	0.43	0.41	0.49	0.67	0.77	0.83	0.80	0.70	0.60
2.083	0.55	0.54	0.51	0.50	0.49	0.49	0.50	0.59	0.77	0.87	0.86	0.85	0.72	0.58
1.250	0.55	0.57	0.55	0.56	0.59	0.60	0.57	0.68	0.89	0.96	0.91	0.86	0.75	0.57
0.417	0.55	0.52	0.53	0.56	0.59	0.60	0.60	0.69	0.85	1.00	0.97	0.93	0.71	0.62
m	1.429	4.286	7.143	10.000	12.857	15.714	18.571	21.429	24.286	27.143	30.000	32.857	35.714	38.571

Rastr: 14 x 6 Body

## RU23, RU24

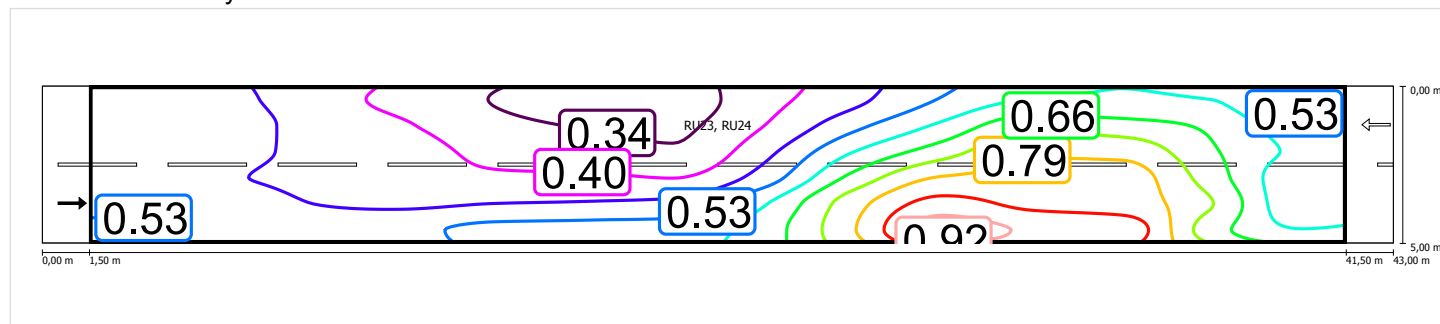
## Pozorovatel 1

## Jas při suché vozovce



Měřítko: 1 : 500

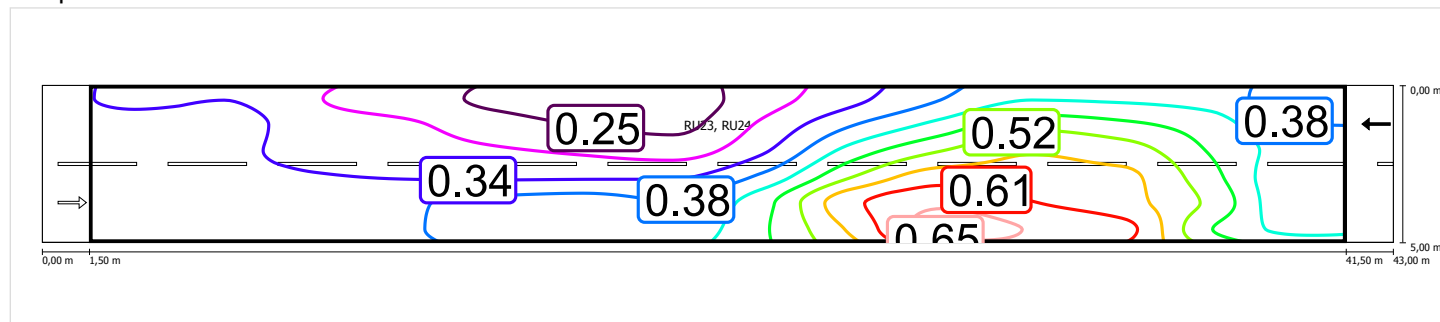
## Jas u nové žárovky



Měřítko: 1 : 500

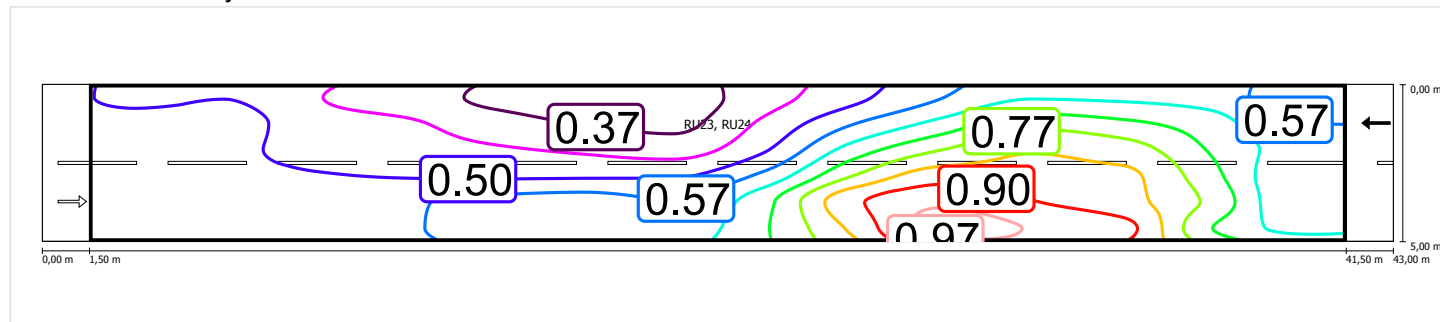
## Pozorovatel 2

## Jas při suché vozovce



Měřítko: 1 : 500

## Jas u nové žárovky

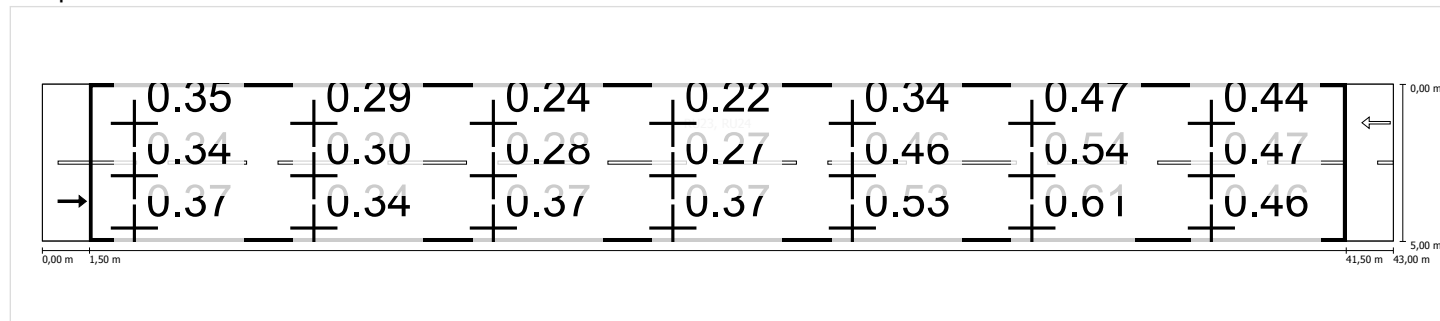


Měřítko: 1 : 500

## RU23, RU24

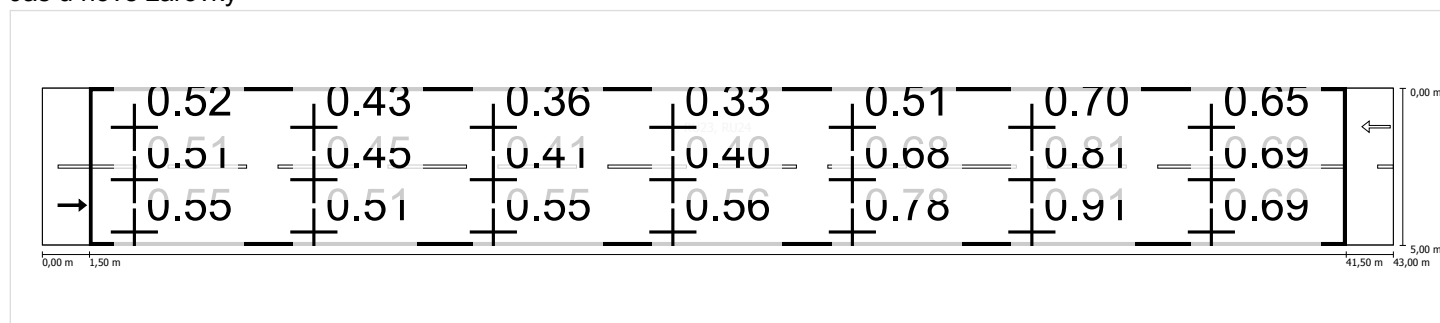
## Pozorovatel 1

## Jas při suché vozovce



Měřítko: 1 : 500

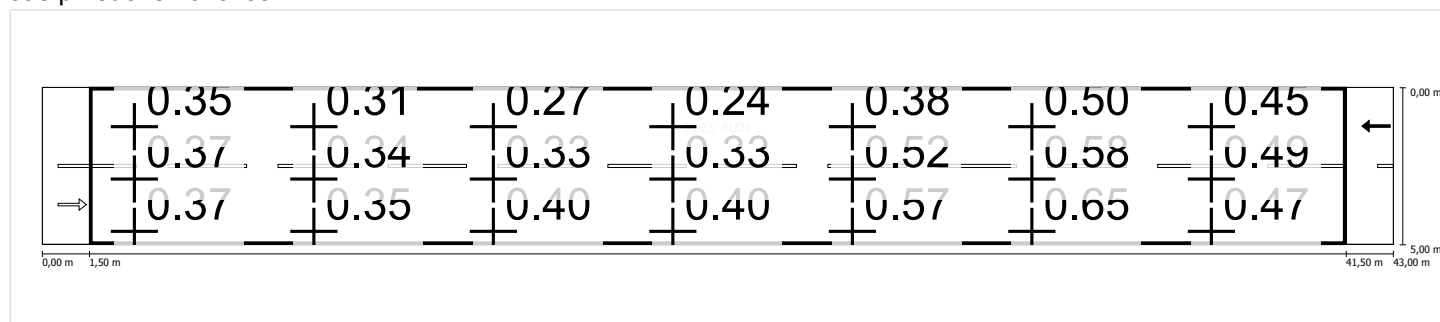
## Jas u nové žárovky



Měřítko: 1 : 500

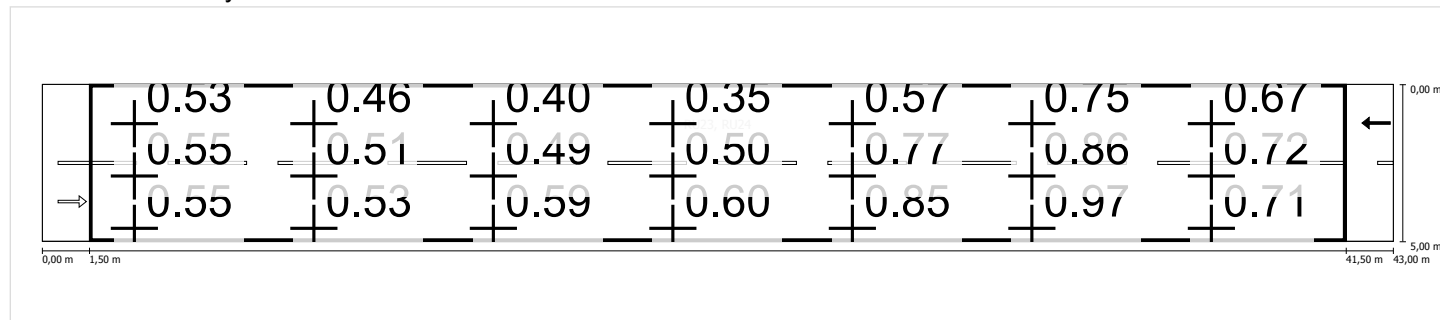
## Pozorovatel 2

## Jas při suché vozovce



Měřítko: 1 : 500

## Jas u nové žárovky



Měřítko: 1 : 500