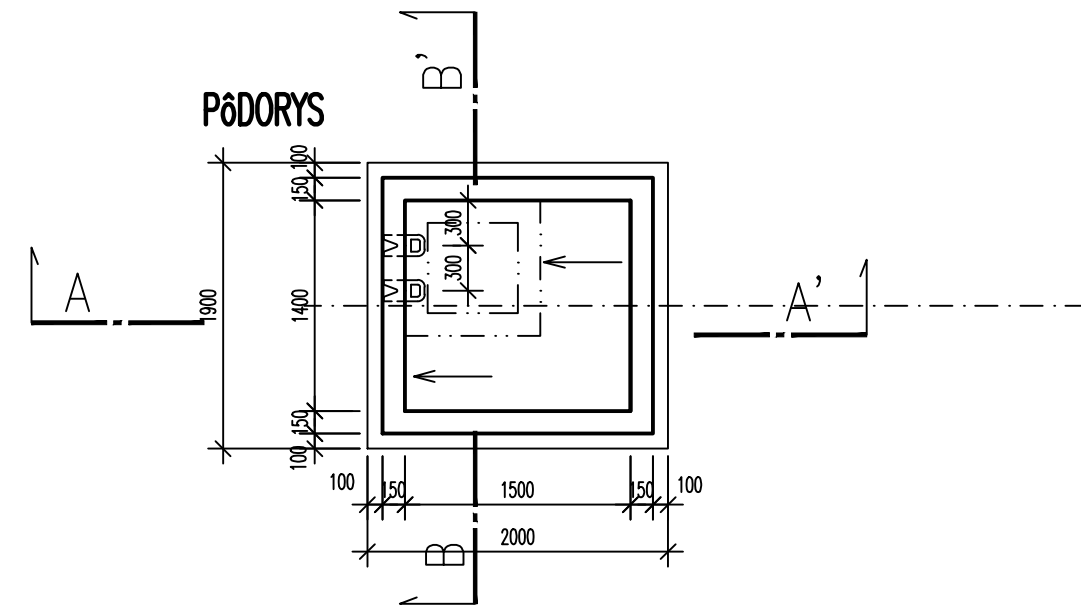
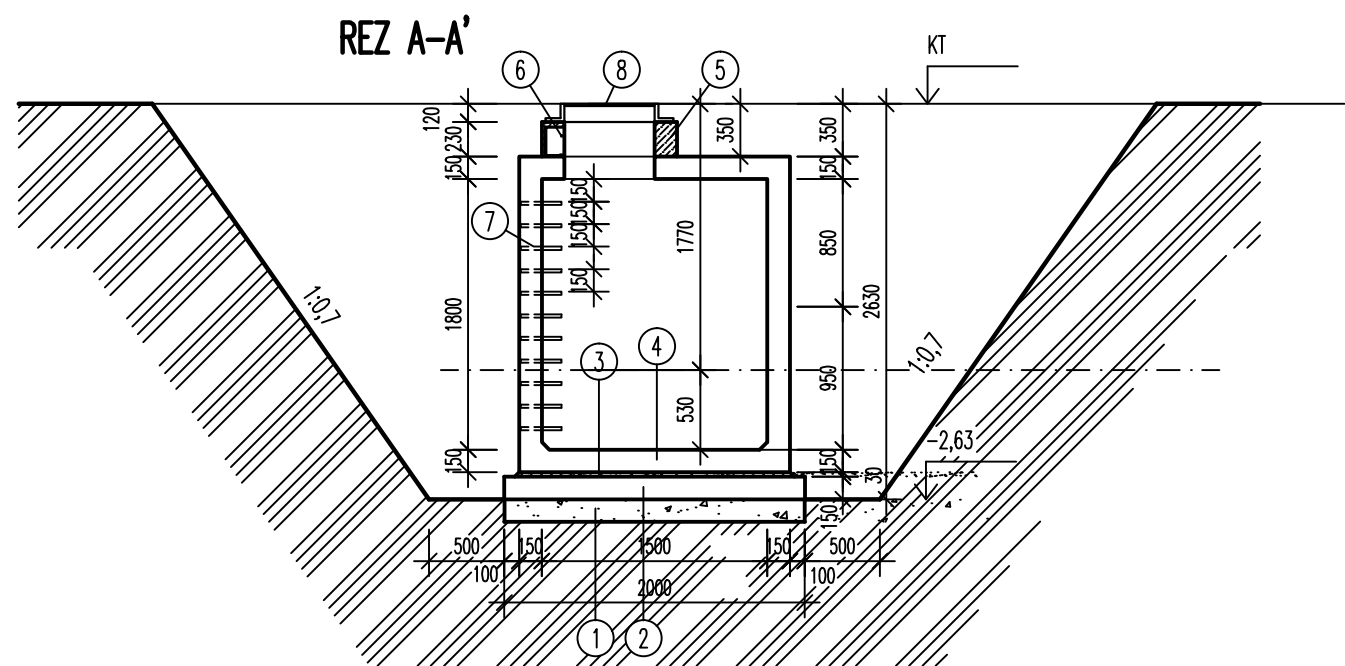


VÝROBCA: KLARTEC s.r.o.
LOMONOSOVA 6
917 08 TRNAVA
TEL. 033/5522029



LEGENDA

POL	NÁZOV
1	LÔŽKO ZO ŠTRKOPIESKU, Ø DO 64 mm
2	PROSTÝ BETÓN B 15, VYSTUŽENÝ SIETOVINOU KY 14, OKO 150x150, Ø8/Ø8 mm
3	PIESKOVÝ PODSYP
4	ŽELEZOBETÓNOVÁ NÁDRŽ KLARTEC
5	PROSTÝ BETÓN B 15
6	KAPSOVÉ STÚPADLO LIATINOVÉ, STN 13 6351
7	VIDLICOVÉ STÚPADLO LIATINOVÉ, STN 13 6350
8	LIATINOVÝ POKLOP ŤAŽKÝ, 600x600 mm, STN 13 6308
9	

POZNÁMKA:

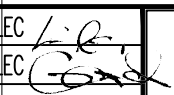
Pred začatím výkopových prác, žiadame prizvať majiteľov a správcov podzemných vedení k ich presnému vytýčeniu. Prieskum podzemných vedení nebol preverený. Podzemné inž. vedenia sú zakreslené informatívne.

±0,000 OBJEKTU =

Výšový systém: B.p.v.

Súradnicový systém: JTSK

Vypracoval Ing. Milan Gavalec pod zák. č. 11.11.2023.2.

Vypracoval	Ing. Milan GAVALEC	Zodp. projekt	Ing. Milan GAVALEC		<div>Ing. MILAN GAVALEC</div> <div>Kuzmányho 19, 040 01 Košice</div> <div>tel. 0905 258 651</div> <div>e-mail: milan.gavalec@gmail.com</div> <div>IČO: 40 261 000, DIČ: 1024510146</div>
Navrhol	Ing. Milan GAVALEC	Kontroloval	Ing. Milan GAVALEC		
Objednávateľ: FENIX Plus, s. r. o., Hroncova 9, 040 01 Košice					
Stavba	Obytný súbor Svätý Martin - 3. ETAPA Spišské Podhradie				
Objekt	SO 04 – MATERSKÁ ŠKOLA – DOM JUNIOR				
PS					
ZDRAVOTECHNICKÉ INŠTALÁCIE				Počet A4	2
				Dátum	1 1 / 2 0 2 3
				Stupeň	DSP
				Mierka	1:50
				Kótované v	mm
Obsah	VODOMERNÁ ŠACHTA			Arch. č.	.DWG
11.11.2023.2. ZTI-05					