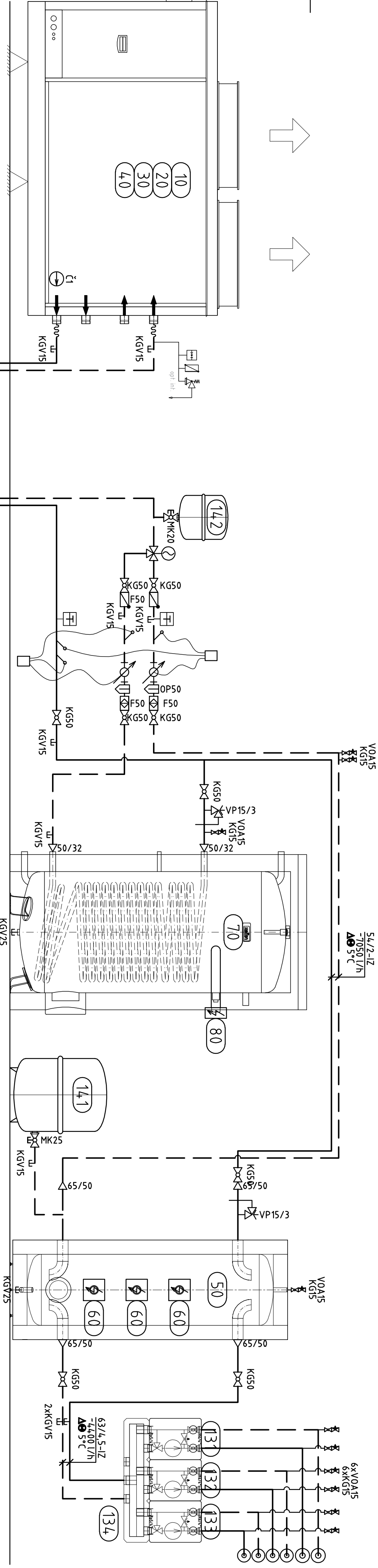


Objekt je rozdelený na tri samostatné regulované zóny:					
o.v.	Popis vetvy	Vykurované miestnosti	Označenie rozdeľovačov	Výkon [W]	Prietok [kg/h]
V1	Severné heme	1,09+1,10+1,11+1,13	R-PDL-1/1-106kr.	4,581	789
V2	Jedlaň a zázemie	1,13+1,14+1,15+1,16	R-PDL-1/2-80kr.	3,755	646
		1,02+1,04+1,17+1,18+1,19+1,21+1,22	R-PDL-2/1-110kr.	6268	1079
V3	Južná hieňa	+1,23+1,24+1,25+1,26+1,27			
		1,05+1,06+1,07+1,08+1,12	R-PDL-3/1-146kr	7603	1308
				22207	3822

POZNÁMKA:

V PROJEKTE UVEDENÉ VYROBKY A ZARIADENIA, VYROBCOVIA A DODÁVATELIA SÚ DEFINOVANÉ PRE SPRÁVNE DIMENZOVANÉ SYSTÉMY A URČENIE TECHNICKÝCH A KVALITATÍVNYCH POŽADAVIEK NA SYSTÉM VYKUROVANIA A OHREVU OPV. PRI REALIZACII JE MOŽNÉ POUŽIŤ ADEKVÁTNE ZARIADENIA OD INÝCH VYROBCOV A DODÁVATEĽOV, VŠETKY ZARIADENIA A KOMPONENTY POUŽITÉ V SYSTÉME VYKUROVANIA A OHREVU OPV MŠ DOM JUNIOR MUSIA BYŤ VZAJOMNE KOMPATIBILNÉ S ROVNAKÝMI RESP. LEPSÍMI TECHNICKÝMI A PREVADZOVÝMI PARAMETRAMI AKO SU NAVRHNUTÉ V PROJEKTOVEJ DOKUMENTACII.



LEGENDA ZARIADENÍ VYKUROVANIA

P.č.	ČÍSLO TovarU	NÁZOV/POPIS	POČET
10	8-738-214-071	Logatherm WLW276-41 V Rozsah dodávky: - Zrkadlá jednotka tepelného čerpadla - Integrované čerpadlo Grundfos CME 10 - 3cestný ventil pre TUV Možnosť zapojenia až 16 jednotiek do kaskády. Technické dáta: Teplota zdroja tepla -20...+44°C Teplota výstupu -4°Ctmax: 60°C Výkony kW (COP): 1 kompresor: A-7/M/35: 40,6 kW (2,83) A2M/35: 53,2 kW (2,83) A7M/35: 62,1 kW (3,9) Chladenie kW (EER): A35/M/18: 75,5 (3,3) A35/M/17: 55 (2,6) Chladivo: R32 GWP (675)/ 14 kg Elektrické pripojenie: 3x400 50 Hz 40 5 A, kábel 3x25mm² VáŕxHxI /kg: 1480 x 2204 x 1042 mm /530 kg	1 KS
20	8-738-214-123	Termostatické ventily 31-41 (P/P/C)	1 KS
30	8-738-214-134	Ochranná sieťka 31-41	1 KS
40	8-738-214-140	Elektrický ohrev kondenzátu 31-41	1 KS
50	8-736-100-961	Logalux FV500 ER S-C	1 KS
60	8-738-212-208	Akumulátor stacionárny zásobník vykurovania pre TČ, objem 500, Hmotnosť: 115 kg	3 KS
70	8-730-830-349	CTHK 634 : Elektrovložka 6 kW, 400 V pre akumuláciu zásobník	1 KS
80	8-738-212-210	Zásobníkový ohrievač OPV pre tepelné čerpadlá : objem 965 l , Hmotnosť: 335 kg	1 KS
90	7-736-602-050	CTHK 636 : Elektrovložka 9 kW 230 V pre akumuláciu zásobník	1 KS
		Logamatic RS313 Digitálny modulárny regulátor pre riadenie kotlov EMS/EMS plus so zabudovaným fotočkom a kľúčovou automatikou UBA / S-AFe. Obsah dodávky a rozmery: • Vonkajší snímač • Približný snímač výstupnej teploty (okruh alebo hydr. výhybka) • VxŠxH: 274x652x253 mm	
100	7-736-602-091	Modul FM-CM Modul stratégie viackotloveho zariadenia umožňuje začlenenie až 4 konvenčných zdrojov tepla do vykurovacieho zariadenia, s regulačným systémom Logamatic 5313 alebo 5311 Súčasťou dodávky funkčného modulu FM-CM je snímač výstupu stratégie FVS	1 KS
101	7-736-606-940	FM-CM S8 EMS2	1 KS
102	6-720-859-035	SD FM-CM 2018/01 s	1 KS
110	7-736-602-072	Modul FM-AM Modul FM-AM slúži na začlenenie alternatívneho zdroja tepla alebo akumulátora zásobníka do vykurovacieho zariadenia a ponúka rôzne možnosti nastavenia pre ich začlenenie tak, aby bol alternatívny zdroj využívaný prioritne. Súčasťou dodávky funkčného modulu FM-AM sú 2 snímače teploty 6 mm a 2 snímače teploty 9 mm	1 KS
		Obsahujú polievky FM-AM S01 2 SD FM-AM 2017/07 sk	1 KS
111	8-718-598-842	Modul FM-AM pre 2 vykurovacie okruhy so zmiešavacím ventilom	1 KS
120	8-718-598-828	Rychlomonitážna skupina HSISM 327/5	1 KS
131	7-736-601-160	- obsluhuje trojcestný zmiešavací ventil, čerpadlo energetickej triedy A, prepúšťací ventil, teplomery a globálne kohľy pre prívod i spätnú izoláciu	3 KS
133		Kombinovaný rozdeľovač/čerpadlo HKV 382/40	1 KS
134	8-718-599-382	- pre tri vykurovacie okruhy DN32 / prívod do rozdeľovača 2"	1 KS
141	7210600	Reflex N806 : Expanzná nádobka pre vykurovacie systémy : biela , 6 bar/70°C	1 KS
142	7206401	Reflex N2514 : Expanzná nádobka pre vykurovacie systémy : biela , 4 bar/70°C	1 KS

Spracovateľ PD: NORPROJEKT, s. r. o. Rosnôd 5/1513, 040 01 Košice	Investor: FENIX Plus, s. r. o. Hroncova 9, 040 01 Košice	Stavebný objekt: SO 04 / MATERSKÁ ŠKOLA DOM JUNIOR	Názov výkresu: SCHEMA ZAPOJENIA ZDROJA TEPLA	Stupeň: PROJEKT NA STAVEBNÉ POVOLENIE	HIP/Zodpovedný projektant protise: Ing. M. Nagy	Vypracoval: Ing. M. Nagy	Mierka: 1:20	Číslo výkresu: SO 04.05/03	Datum: 11.2023	Číslo povet: 11.2023	Poznámka: Nemáme mierku výkresu. Dokumentácia neodráža realizačný projekt stavby.
---	--	--	--	--	--	-----------------------------	-----------------	-------------------------------	-------------------	-------------------------	--