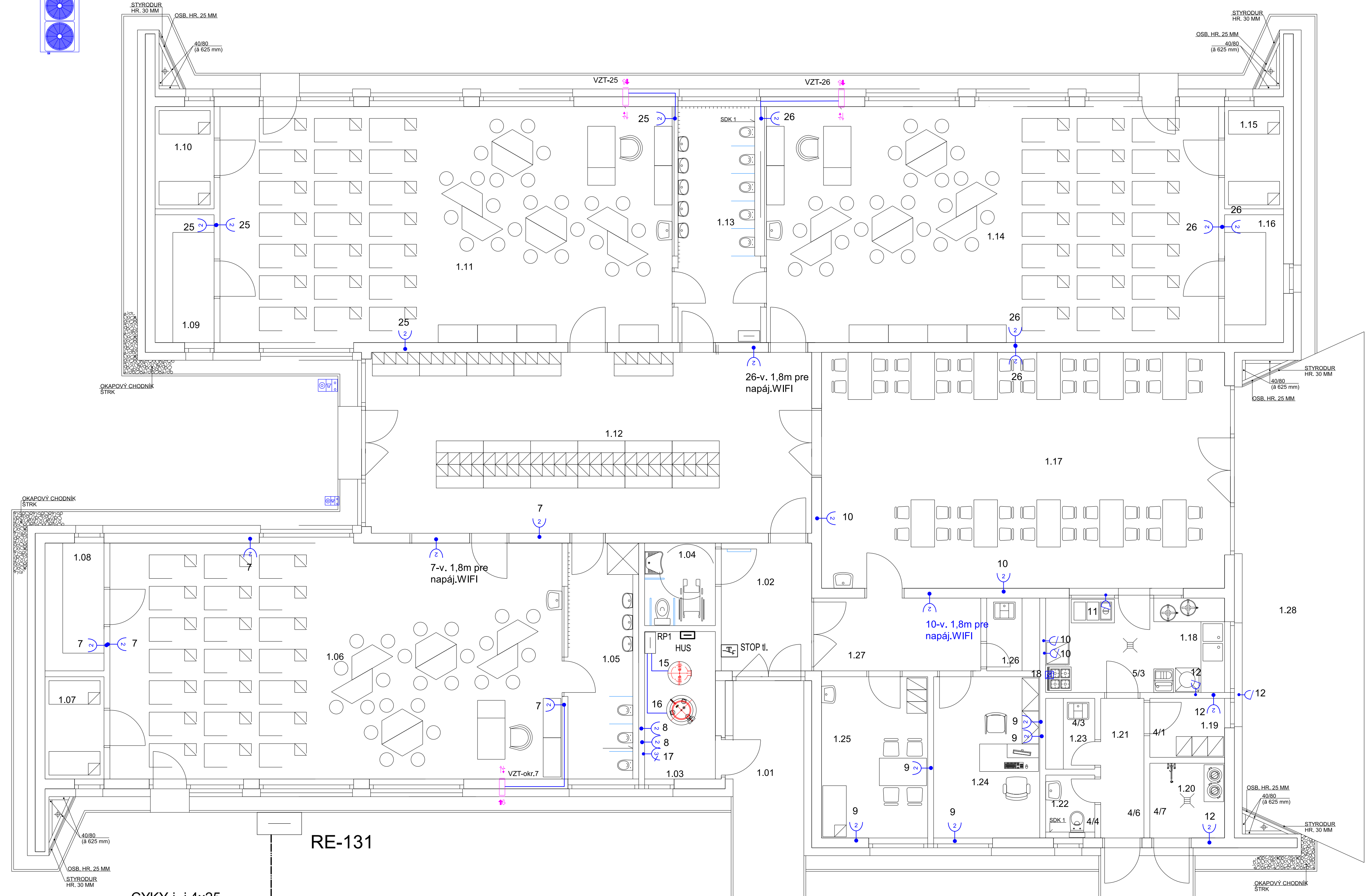


TČ-vonk.jednotka
3x40,5A-okr.19



LEGENDA ŽÁSUVIEK

- ZÁS.230V/16A
- ZÁS.230V DVOJITA SOLO
- DVOJZÁSUVKA 230V DO RÁMČEKA
- TROJZÁSUVKA 230V DO RÁMČEKA
- ŠTVORZÁSUVKA 230V DO RÁMČEKA
- ZÁS.230V IP44
- DVOJZÁSUVKA 230V IP44
- ZÁS.230V IP44, ZAPUSTENÁ
- ZÁS.230V/16A V STROPE
- ZÁS.400V
- KOMBINOVANÁ ZÁSUVKA 400V+230V
- TROJZÁSUVKÁ VÝSUVNÁ
- TERMOSTAT
- TELEF.ZÁSUVKA
- LAN -DATOVÁ ZÁSUVKA
- TELEVÍZNA ZÁSUVKA
- KÁBLOVÁ VÝVODKA 5x2,5 VALENA LIFE zo svorkovnicou

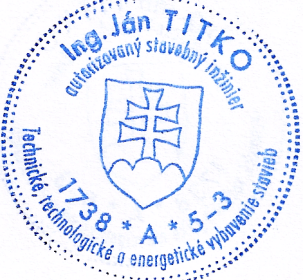
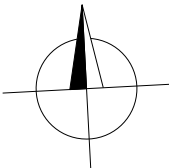
LEGENDA SVIETIDIEL:

- A-SVIET.STROPNÉ ŽIARIVK.4x18W
- B-SVIET.LED.STROPNÉ LINEÁRNE 36W/120cm,IP20
- C-SVIET. NÚDZOVÉ NÁSTENNÉ 3W. ZÁLOŽNÝ ZDROJ min 60 min.
- D-SVIET.NÚDZOVÉ STROPNÉ 3W,ZÁLOŽNÝ ZDROJ min 60 min.
- E-SVIET.STROPNÉ 2xE27,IP20
- F-SVIET.NÁSTENNÉ 1x60W/E27,IP20,
- G-SVIET.NÁSTENNÉ 1x60W,IP54
- H-SVIET.NÁSTENNÉ 1x60W/E27-.IP44 SO SENZOM
- I-SVIET.STROPNÉ 1x60W/E27,IP20 SO SENZOROM
- J-SVIET.NÁSTENNÉ V VYPÍNAČOM
- K-LED REFLEKTOR ,IP 44
- L-SVIETIDLO STROPNÉ BODOVÉ GU10,IP20
- M-SVIETIDLO STROPNÉ BODOVÉ GU10,IP44
- N-SVIETIDLO PRE VONKAJŠIE OSVETLENIE (VO)
- O-SVIETIDLO LED LIŠTOVÝ SYSTÉM 40W/1410mm,6400lm
- P-SVIETIDLO LED LINEÁRNE 1x120cm,IP20/30W
- R-SVIET.STROPNÉ 2xE27,IP44
- S-SVIETIDLO SCHODISKOVÉ (SO SENZOROM)
- T-LED PANEL 200x200/15W,IP20
- U-LED PANEL 600x600/40W,IP20+ RÁMIK
- V-VENTILÁTOR MICRO 100 T/28W/230V S DOBEHOM
- W-SVIET.LED.STROPNÉ LINEÁRNE 36W/120cm,IP44
- ☉ -POHYBOVÝ SENZOR STROPNÝ

LEGENDA KÁBLOV(viď výkresy rozvádzačov):

- Zásuvkové okruhy:CYJY- 3x2,5
- Svetel.okruhy: CYKY-j 2x1,5;J- 3x1, 5,x1,5;
- Okruhy 400V:CYKY-j 5x2,5; 5x4:
- Núdzové osvetlenie: NHXH-J 3x1,5:
- Datove okruhy: FTP Cat 6e,SYKFY 2x2x0,5

- PRÚDOVÁ A NAPAŤOVÁ SÚSTAVA: 3/PEN 400/230V AC,50Hz,TN-C-S
- OCHRANA PRED ÚRAZOM EL.PRÚDOM V NORMÁLNEJ PREVÁDZKE:
- OCHRANA IZOLOVANÍM ŽIVÝCH ČASTÍ,DOPLNKOVÁ PRÚDOVÝM CHRÁNIČOM
- OCHRANA ZÁBRANAMI A KRYTMI
- OCHRANA PRED ÚRAZOM EL.PRÚDOM PRI PORUCHE:
- OCHRANA SAMOČINNÝM ODPOJENÍM V SIETI TN,HLAVNÉ POSPÁJANIE



Zod. projektant :	Ing.Ján Titko		RIOS,s.r.o Kollárova 455/2, 07801 Sežovce titkojan@slovanet.sk, č.1.0905258176
Projektant :	Ing.Ján Titko	Kreslil : Ing.Ján Titko	
Investor :	FENIX Plus, s. r. o. Hroncova 9, 040 01 Košice		
Stavba :	Obytný súbor Svätý Martin - 2. ETAPA Spišské Podhradie		
Objekt :	SO 04 / MATERSKÁ ŠKOLA DOM JUNIOR		Stupeň : PR. ST. POV. A R.
Časť :	SO 4.4-ELEKTROINŠTALÁCIA	Archívne číslo: 70/2023	Formát : 1 x A2
Obsah :	ELEKTROINŠTALÁCIA ZÁSUVKOVÁ 1.NP		Mierka : 1 : 60 Číslo výkresu : 502