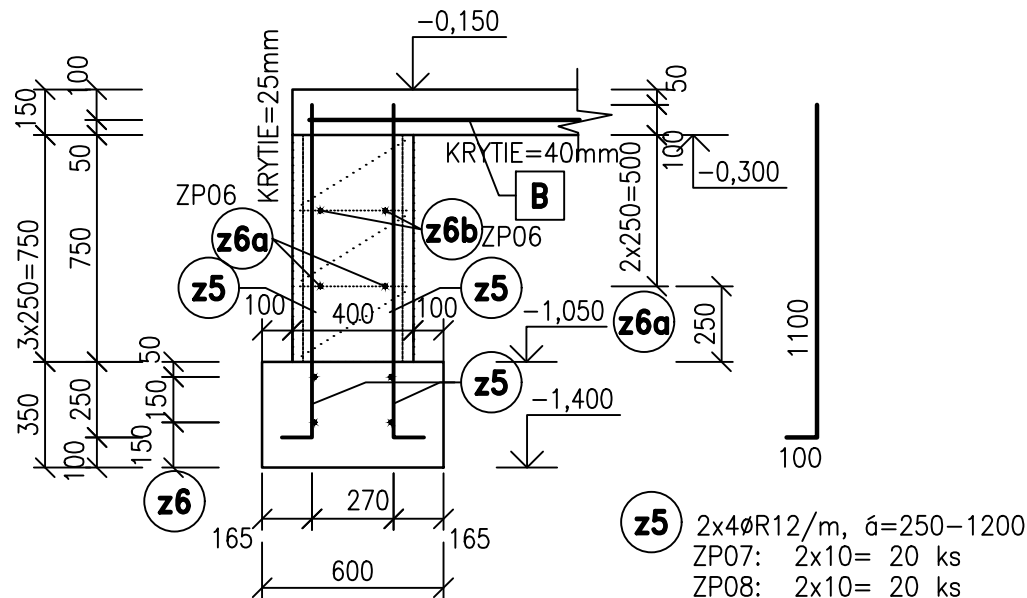


ZP06 L=6,507+1,305 m
ZP06+06a+06b L=17,636 m

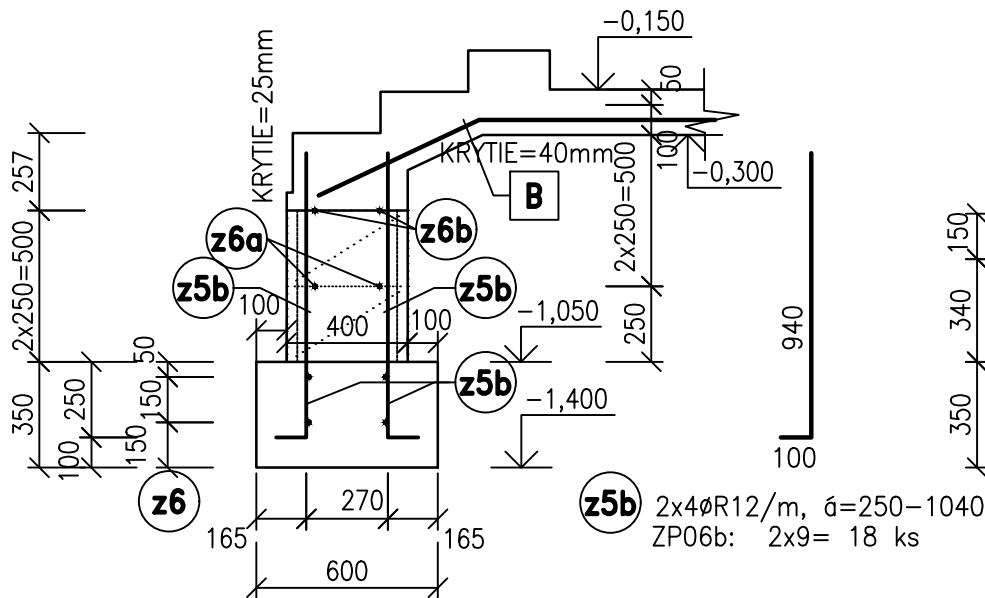
ZP07 L=2,435 m
ZP08 L=2,54 m
ZP09 L=2,516 m



V základovom páse

- z6** 2x2ØR8/m, δ=250-
ZP05a: 3000 - 2x2=4 ks
ZP06+06a+06b: 6000 - 2x2x2=8 ks
ZP06+06a+06b: 6530 - 2x2=4 ks
ZP07: 2300 - 2x2=4 ks
ZP08: 2440 - 2x2=4 ks
ZP09: 2400 - 2x2=4 ks
ZP10a: 2450 - 2x2=4 ks

ZP06b L=2,163 m



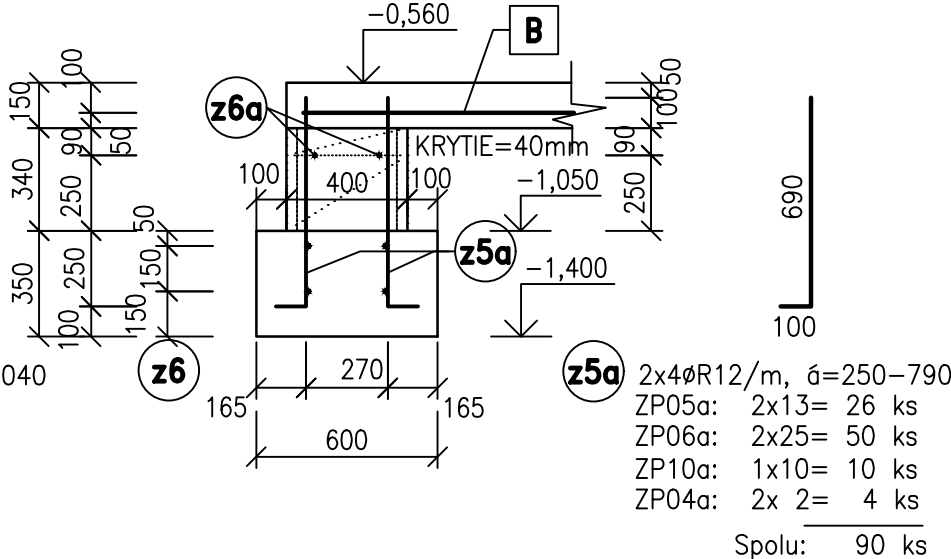
V DT

- z6a** 2x2ØR8/m, δ=250-
ZP05a: 3000 - 2x1=2 ks
ZP06+06a+06b: 6000 - 2x1x2=4 ks
ZP06+06a+06b: 6530 - 2x1=2 ks
ZP07: 2300 - 2x2=4 ks
ZP08: 2440 - 2x2=4 ks
ZP09: 2400 - 2x2=4 ks
ZP10a: 2450 - 2x1=2 ks

V DT

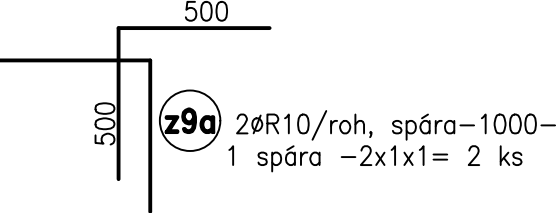
- z6b** 2ØR8/m, δ=250-
ZP06+06a+06b: 6000 - 2x1x2=4 ks

ZP05a L=3,105 m
ZP06a L=6,061 m
ZP04a L=0,275 m



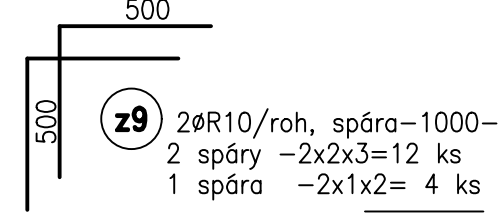
ROHY T
ZP06+06a s ZP10a 1 spára 1x

PRÚT V PODORYSE

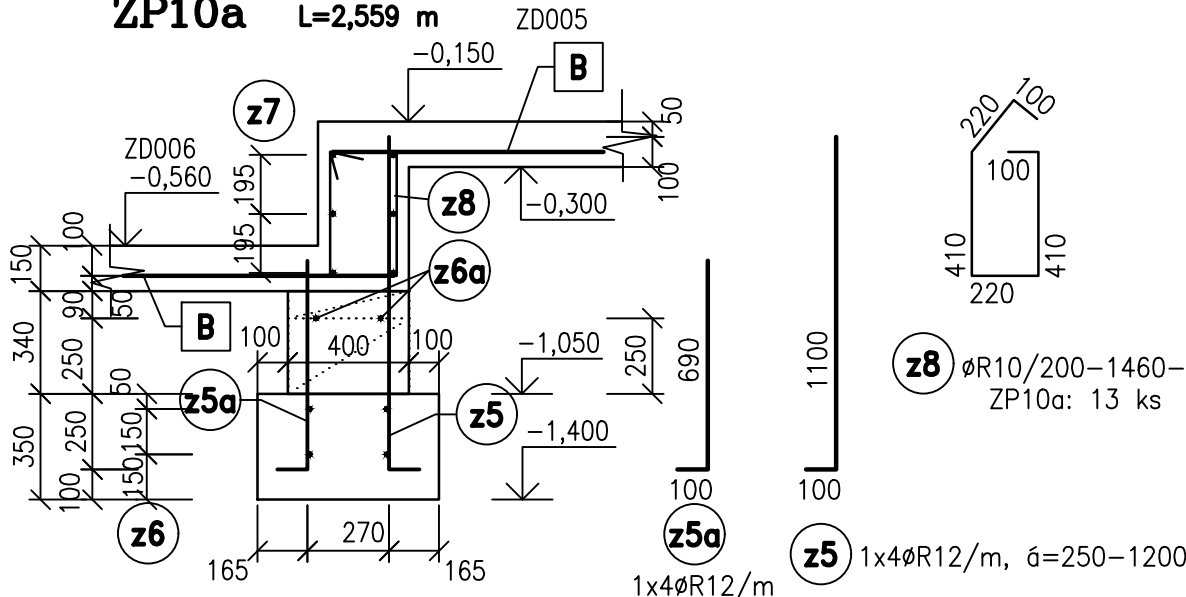


ROHY L
ZP06 s ZP07 a ZP09 2 spáry 2x
ZP06 s ZP08 2 spáry 1x
ZP06a s ZP05a 1 spára 1x
ZP06a s ZP04a 1 spára 1x

PRÚT V PODORYSE



ZP10a L=2,559 m



V ZLOME DOSKY NAD ZP10a

z7 2+2+2ØR10-2450-6ks

BETÓN ZÁKLADOV

STN EN 206-1 C16/20 - Dmax 16 - S3

BETÓN v DT tvárniciach a podkladových betónoch

STN EN 206-1 C20/25 - XC2 (SK) - CI 0,4 - Dmax 16 - S3

BETÓN

STN EN 206-1 C20/25 - XC1 (SK) - CI 0,4 - Dmax 16 - S3

BETONÁRSKA VÝSTUŽ

10505 - R (B 500B) , BETONÁRSKE ZVÁRANÉ SIETE

HIP	ZODP. PROJEKTANT		KOV-PRO Ing. Gabriel Kovács a.s.i. - statika stavieb Estónska 30, 821 06 Bratislava	
Mgr.art. Ján Margen	Ing. Gabriel Kovács			
PROFESIA Statika	VYPRACOVAL Ing. Sylvia Kováčsová			
INVESTOR	MČ Bratislava - Rusovce, Vývojová ul. 8, 851 10 Bratislava			
STAVBA	REKONŠTRUKCIA A DOSTAVBA JEDÁLNE ZŠ RUSOVCE S ROZŠÍRENÍM ÚČELU Vývojová ul. 228, 851 10 Bratislava-Rusovce		FORMÁT	3 A4
			DÁTUM	05. 2020
			STUPEŇ PD	RD
			PARÉ Č.	MIERKA 1 : 25
OBSAH	VÝKRES VÝSTUŽE ZÁKLADOVÝCH PÁSOV - ZP04a až ZP10a			Č. VÝKRESU Z.05/AC