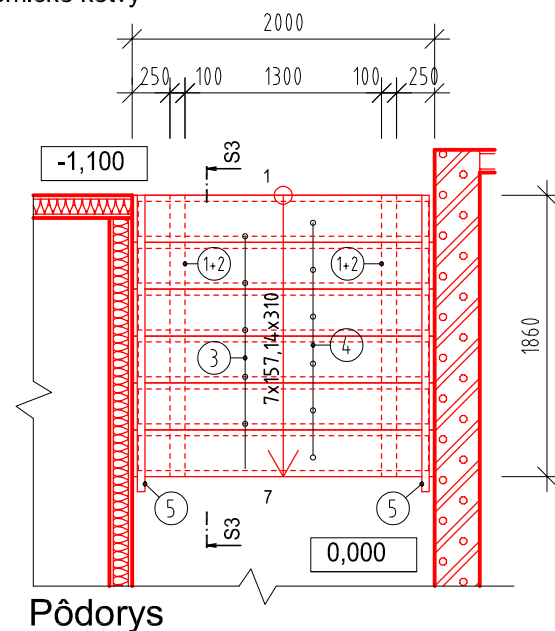
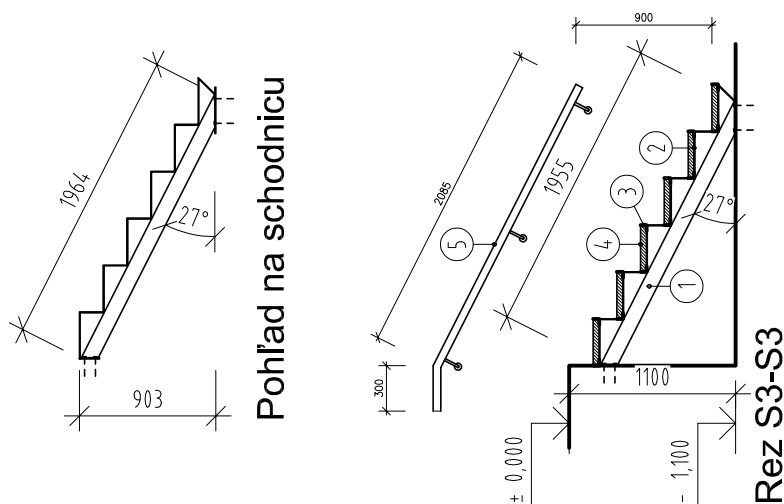


INTERIÉROVÉ SCHODISKO OCEĽ-KAMEŇ

PRVOK č.	NÁZOV	PRIEREZ /mm/	DĹŽKA /mm/	KS	HMOTNOSŤ	HMOTNOSŤ celk./kg/
1	schodnica jakel	100x100x4	1960	2	12,09 kg/m	47,39
2	schodnica pásovina P5	100x5	2800	2	3,93 kg/m	22,00
3	rám stupňa L40	40x40x3	4620	6	1,77 kg/m	49,06
4	kamenná žulová nástupnica	1990x300x40 mm	-	6	-	-
5	nerezové madlo s úchytmi	DN 42	2385	2	-	-

POZNÁMKA:

- dopracovanie detailov a výrobnéj dokumentácie zabezpečí vybraný dodávateľ
- oceľové prvky budú opatrené ochranným protikoroziým farebným náterom
- oceľové prvky vzájomne zvarané, do podlahy a steny nakotvené cez chemické kotvy



Autor Projektu:	Zodpovedný projektant:	Vypracoval:	<div>ALFA</div> <div>PROJEKT</div> <div>Borová 3179/21, 010 07 Žilina</div> <div>tel.: +421 907 582 969</div> <div>mail: cangar@alfaprojekt.sk</div>
Ing. Marek Cangár, PhD.	Ing. Marek Cangár, PhD.	Ing. Jana Kullová	
<i>Cangár</i>	<i>Cangár</i>		
Miesto: p.č. 194/1,2,3,4,5,6,7, k.ú. Vavrečka (s.č. 204), okres Námestovo			
Investor: Základná škola s materskou školou Vavrečka 204, 029 01 Vavrečka 204			<div>Číslo zákazky: 2021100</div> <div>Stupeň PD: DSP</div> <div>Dátum: 05/2023</div> <div>Formát: 1 x A4</div> <div>Mierka: 1 : 50</div> <div>Číslo výkresu: A 20</div>
Stavba:			
Zvýšenie kapacity Základnej školy s materskou školou Vavrečka - stavebné úpravy,prístavba a nadstavba			
Objekt: SO 01 Základná škola s materskou školou			
Časť: SO 01.1 Architektúra	Doplnok č.:	Zmena č.:	<div>Interiérové vyrovnávajúce schodisko</div>
Názov Výkresu:			