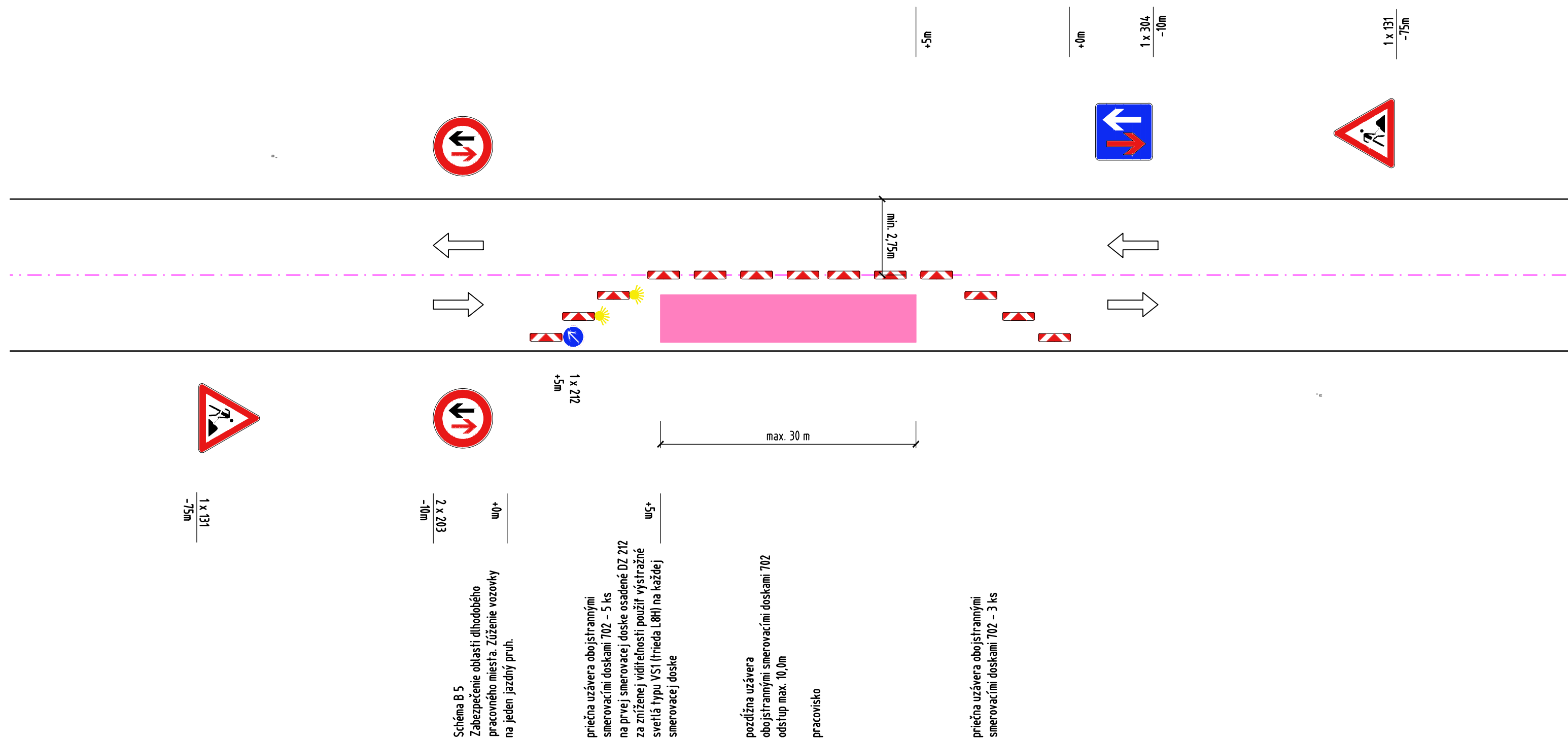


PRACOVISKO DO 30m - INTRAVILÁN




POZNÁMKY

- DOPRAVNÉ ZNAČENIE UMIESŤOVAŤ A DEMONTOVAŤ POSTUPNE V SMERE JAZDY.
- SMEROVÉ DOSKY UMIESŤNIŤ V ROZOSTUPOCH 3 – 5m.
- DOPRAVNÉ ZNAČENIE MUŠÍ BYŤ UPEVNEŇ TAK, ABY VPLYVOM POVETERNOSTNÝCH PODMIENOK ALEBO CESTNEJ PREMÁVKY NEDOCHÁDZALO K JEHO DEFORMÁCII, POTOČENIU, POSUNUTIU, MECHANICKÉMU KMITANIU A POD.
- VZDIALENOSŤ BLÍŽŠIEHO OKRAJADOPRAVNÉHO ZNAČENIA OD VONKAJŠIEHO OKRAJA SPEVNENEJ ČASTI VOZOVKY RESP. KRAJNICE JE 0,3m V OBLCI V ZMYSLE STN 736101, STN 736110 A STN 736201.
- SPODNÝ OKRAJ DOPRAVNÉHO ZNAČENIA MÁ BYŤ OD POVRCHU KOMUNIKÁCIE VO VÝŠKE min. 1,5m V OBLCI.
- TRVALÉ ZVISLÉ DOPRAVNÉ ZNAČENIE, KTORÉ JE V ROZPORE S PRENOSNÝM (DOČASNÝM) DOPRAVNÝM ZNAČENÍM BUDE PO DOBU POUŽITIA PRENOSNÉHO (DOČASNÉHO) DOPRAVNÉHO ZNAČENIA PREKRYTÉ NEPRIEHADNÝM MATERIÁLOM RESP. ZDEMONTOVANÉ.
- OSOBY VYKONÁVAJÚCE PRÁCE NA VOZOVKE, ALEBO SA POHYBUJÚCE PO VOZOVKE POČAS REALIZÁCIE STAVBY, MUSIA MAŤ OBLEČENÉ REFLEXNÉ VESTY, RESP. SCHVÁLENÝ OCHRANNÝ ODEV V ZMYSLE VYHLÁŠKY Č. 30/2020,
- DOPRAVNÉ ZNAČENIE BUDE VYHOTOVENÉ V ZÁKLADNOM ROZMERE S REFLEXNOU ÚPRAVOU V ZMYSLE STN 01 8020
- PRED ZAČATÍM PRÁČ JE POTREBNÉ O UZÁVERÁCH INFORMOVAŤ PROSTREDNÍCTVOM MIESTNYCH MÉDIÍ A ROZHLASU.
- V PRÍPADE POTREBY PUSTENIA DOPRAVY NA ODĚRŽOVANÝ POVRCH SA DOPLNÍ PRED NEROVNOSŤ ZVISLÁ DOPRAVNÁ ZNAČKA 115 - NEROVNOSŤ VOZOVKY.

OKRES: DUNAJSKÁ STREDA
KRAJ: TRNAVSKÝ
KATASTRÁLNE ÚZEMIE: GABČÍKOVO, VRACÚŇ

STAVBA:

Rekonštrukcia cesty II/507 Vrakúň - Gabčíkovo

<div>ZHOTOVITEĽ:</div> <div></div> <div>SÚC TTSK</div> <div>Bulharská 39,</div> <div>918 53 Trnava</div>	vypracoval	ING. M. HAJDÓNY		dátum	04/2023
	zodp. projektant	ING. M. ZAŤKOVÁ		stupeň	DOS
				mierka	
	objekt:			č.prílohy:	paré :
	101-00 CESTA II/507 v km 1,525 - 5,215				
príloha:			6.		
DOČASNÉ DOPRAVNÉ ZNAČENIE					