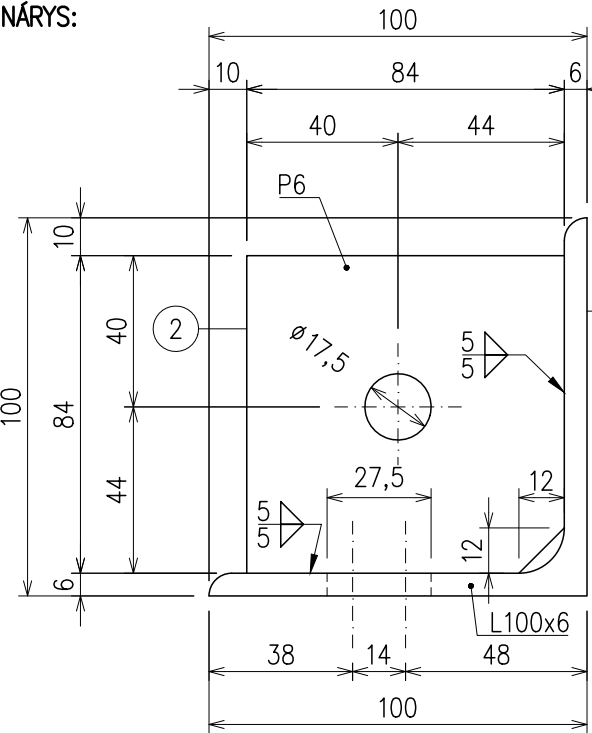
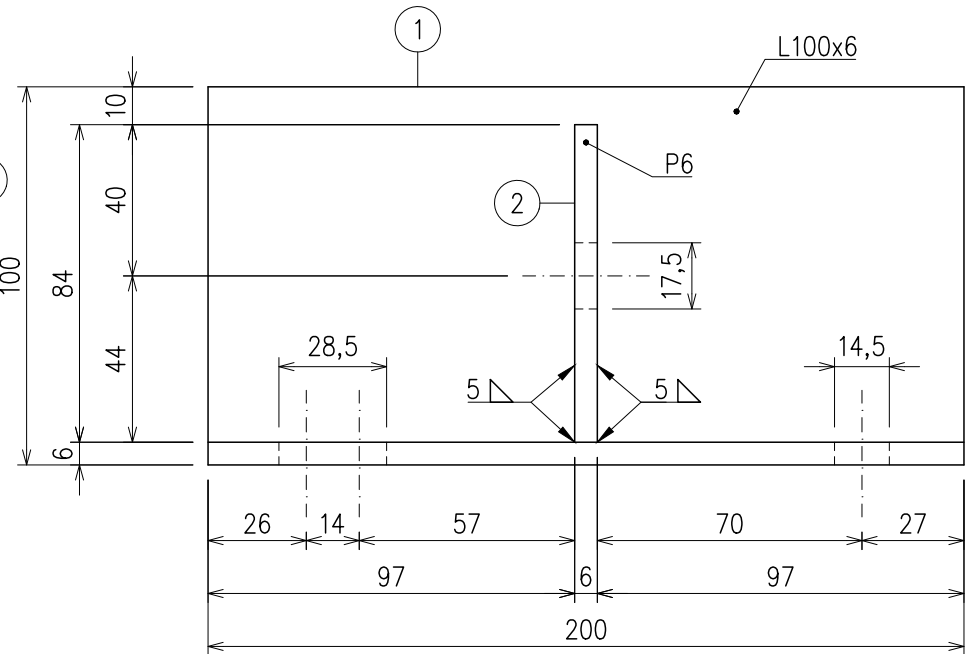


HORNÁ KOTVA (HK): 96 ks

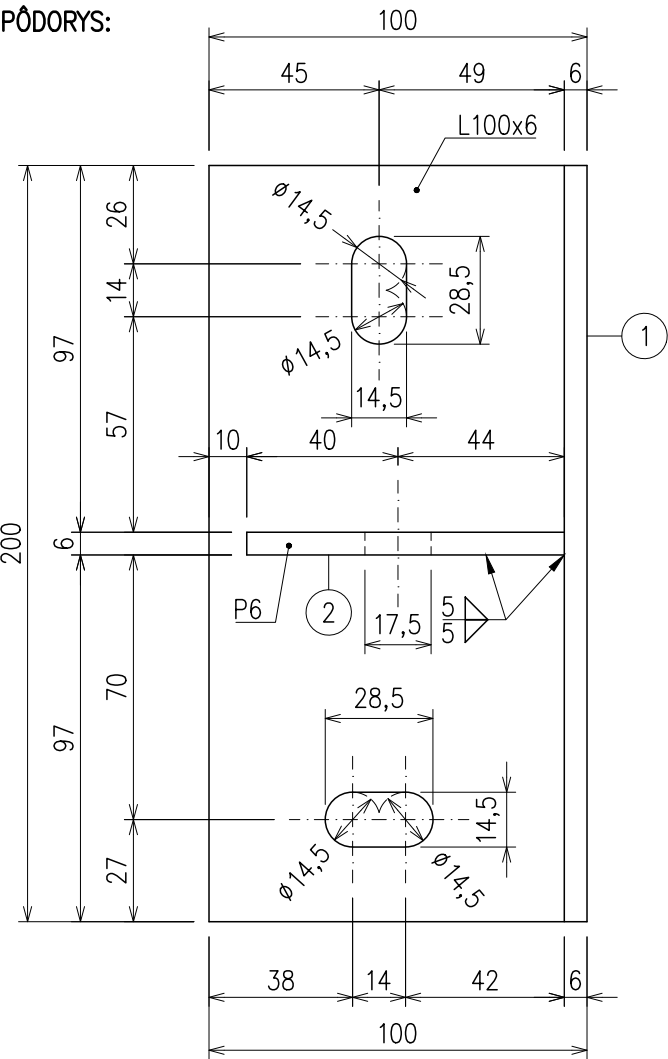
M: 1:2
NÁRYS:



BOKORYS:



PÔDORYS:



VÝKAZ MATERIÁLU

Č.	PRIEREZ	NORMA	MATERIÁL	JEDNOTKOVÁ HMOTNOSŤ	DĹŽKA [mm]	PLOCHA [mm] x [mm]	POČET [ks]	HMOTNOSŤ [kg]
	L100x6	DIN 1028	S235	9,26 kg/m	200	-	2 x 48	178
	Plech hr. 6 mm		S235	47,10 kg/m ²	-	84 x 84	2 x 48	32
CELKOM:								210

Č.	HMOTNOSŤ KOTVY	POČET
HK	2,2 kg	96

POVRCHOVÁ ÚPRAVA: SYNTETICKÝ PROTİKORÓZNY NÁTER.

MONTÁŽNA A VÝROBNÁ DOKUMENTÁCIA

1100-002

VYPRACOVAL ING.P.MÓROČZ <i>Moroč</i>		ZODP.PROJEKTANT ING.S.ŠUSTER <i>Šust</i>		HL.INŽ.PROJEKTU			
KONTROLOVAL ING.S.ŠUSTER <i>Šust</i>		OKRES (OBVOD) STAVBY MALACKY					
OBJEDNÁVATEL Regionálne cesty Bratislava a.s., Čuťoriedková 6, 827 12 Bratislava							
<div>OPRAVA MOSTA EV. Č. 1100-002 NA CESTE III/1100 CEZ DIAĽNICU D2</div> <div>OBJEKT: SO 201-MOST</div> <div>LEŠENIE - HORNÁ KOTVA</div>				STUPEŇ MVD		FORMÁT 2 A4	
				DÁTUM 3.2020		Č.ZÁKAZKY Z2002	
				MIERKA 1:2		Č.ARCH. 202002	
				Č.VÝKRESU		Č.SÚPRÁVY	
				12.06			