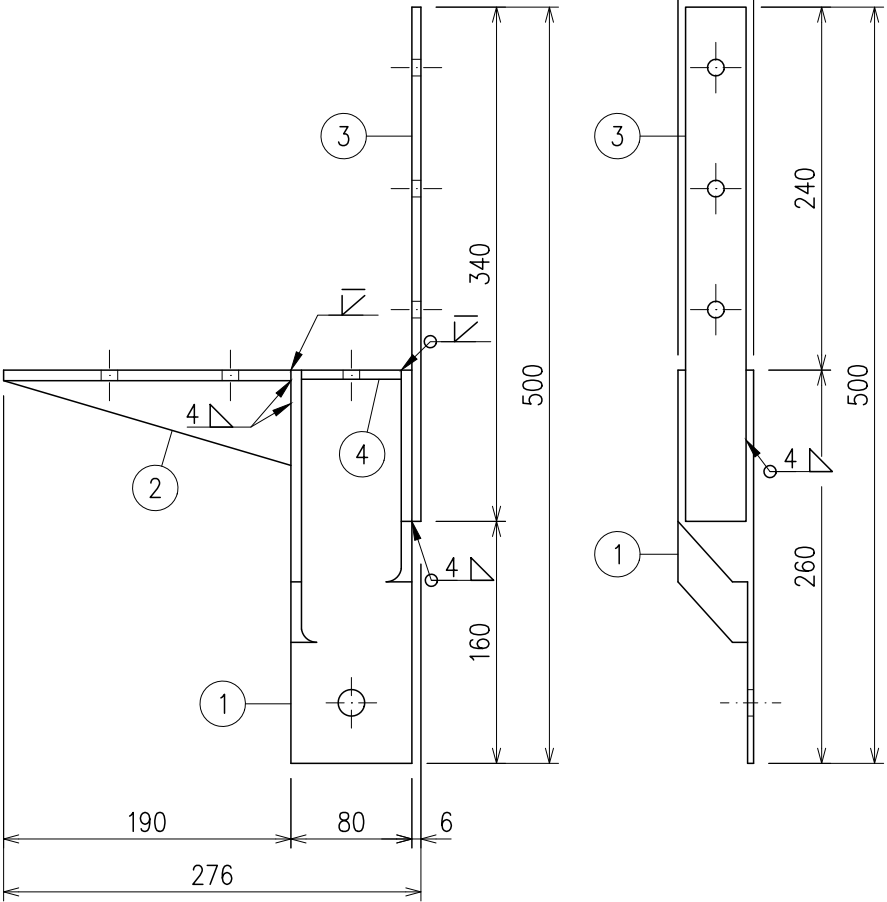
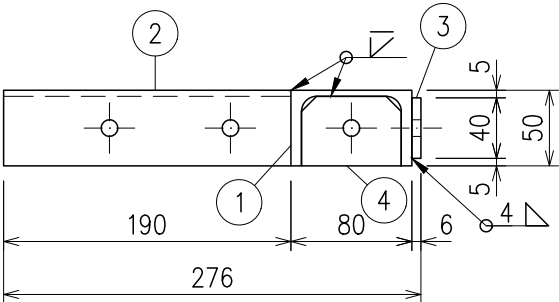


ZÁVES (ZV): 48 ks

M: 1:5  
NÁRYS:

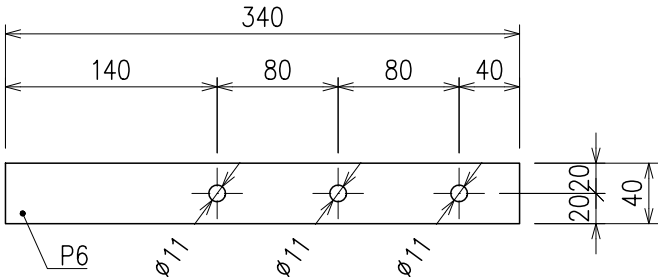


PÔDORYS:



③ P6–40x340: 48 ks

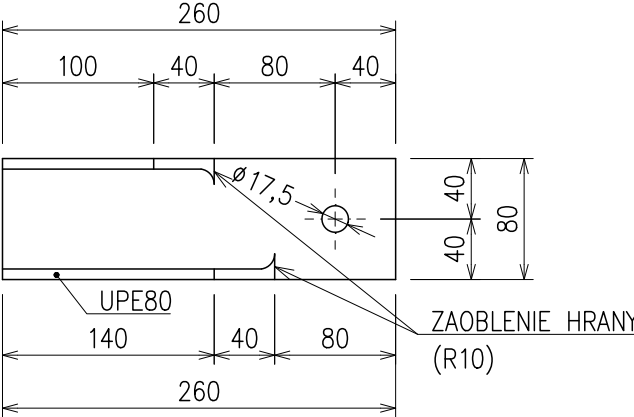
M: 1:5



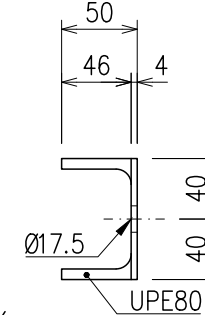
① UPE80–260 mm: 48 ks

M: 1:5

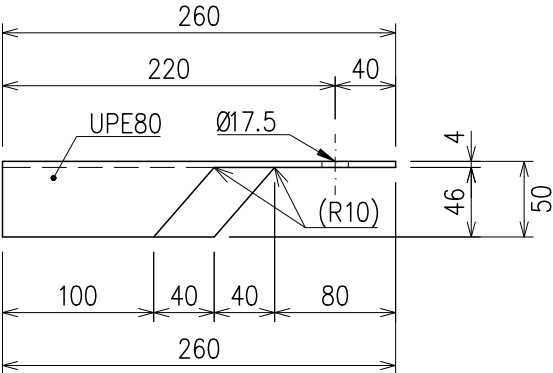
NÁRYS:



BOKORYS:



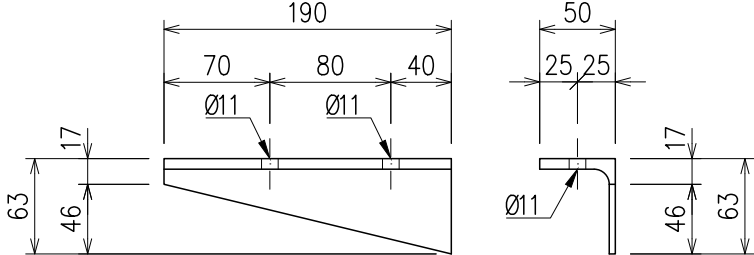
PÔDORYS:



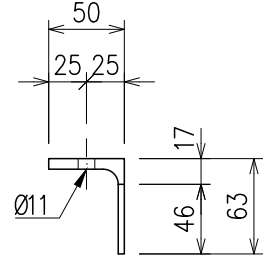
② UPE80–190 mm: 48 ks

M: 1:5

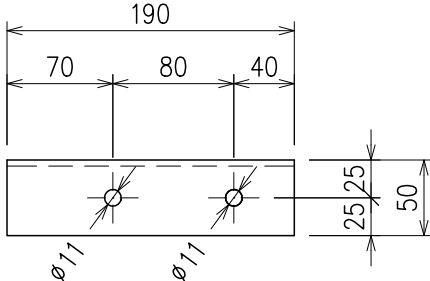
NÁRYS:



BOKORYS:

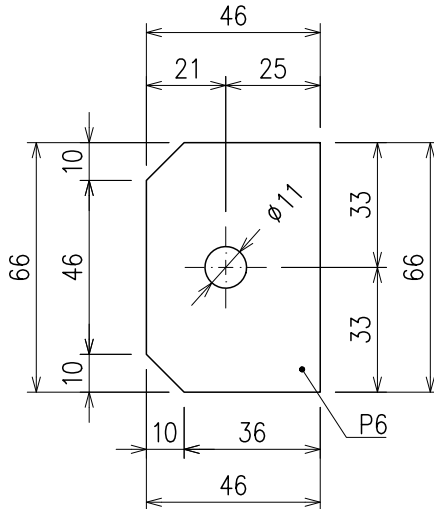


PÔDORYS:



④ P6–60x48: 48 ks

M: 1:2



VÝKAZ MATERIÁLU								
Č.	PRIEREZ	NORMA	MATERIÁL	JEDNOTKOVÁ HMOTNOSŤ	DĹŽKA [mm]	PLOCHA [mm] x [mm]	POČET [ks]	HMOTNOSŤ [kg]
1	UPE 80	DIN 1026 - 2	S235	7,90 kg/m	260	-	1 x 48	99
2	UPE 80	DIN 1026 - 2	S235	7,90 kg/m	190	-	1/2 x 48	36
3	Plech hr. 6 mm		S235	47,10 kg/m <sup>2</sup>	-	40 x 340	1 x 48	31
4	Plech hr. 6 mm		S235	47,10 kg/m <sup>2</sup>	-	60 x 48	1 x 48	7
CELKOM:								172
Č.	HMOTNOSŤ ZÁVESU	POČET						
ZV	3,6 kg	48 ks						

POVRCHOVÁ ÚPRAVA: SYNTETICKÝ PROTIKORÓZNY NÁTER.

MONTÁŽNA A VÝROBNÁ DOKUMENTÁCIA

1100-002

VYPRACOVAL ING.P.MÓROČZ <i>Moroč</i>		ZODP.PROJEKTANT ING.S.ŠUSTER <i>Šust</i>		HL.INŽ.PROJEKTU					
KONTROLOVAL ING.S.ŠUSTER <i>Šust</i>		OKRES (OBVOD) STAVBY MALACKY							
OBJEDNÁVATEL Regionálne cesty Bratislava a.s., Čučoriedková 6, 827 12 Bratislava									
<div>OPRAVA MOSTA EV. Č. 1100-002 NA CESTE III/1100 CEZ DIAĽNICU D2</div> <div>OBJEKT: SO 201–MOST</div> <div>LEŠENIE - ZÁVES</div>						STUPEŇ MVD		FORMÁT 3 A4	
						DÁTUM 3.2020		Č.ZÁKAZKY Z2002	
						MIERKA 1:5, 1:2		Č.ARCH. 202002	
						Č.VÝKRESU		Č.SÚPRAVY	
						12.03			