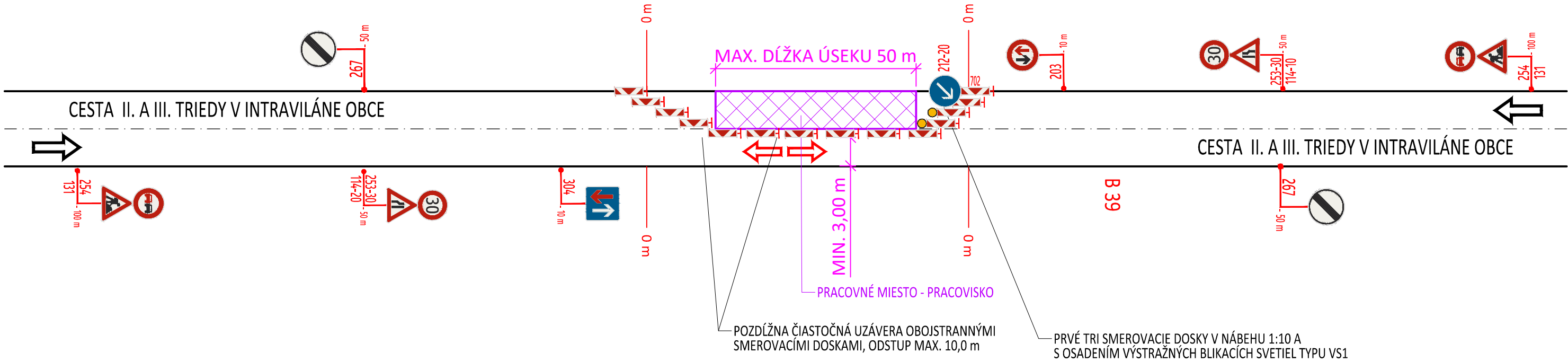


INTRAVILÁN OBCE POČAS PRÁC NA CESTE II. A III. TRIEDY

SCHÉMA PRE ZABEZPEČENIE OBLASTI DLOHODOBÉHO PEVNÉHO PRACOVNÉHO MIESTA.
ZÚŽENIE VOZOVKY NA JEDEN JAZDNÝ PRUH PRI DĹŽKE PREKÁŽKY DO 50 m.



LEGENDA POUŽITÉHO DOČASNÉHO DOPRAVNÉHO ZNAČENIA:

ZVISLÉ DOPRAVNÉ ZNAČENIE

VÝSTRAŽNÉ ZNAČKY:

I. 1. Stavebno-technické vlastnosti cesty

	114-10	ZÚŽENÁ VOZOVKA SPRAVA	1 KS
--	--------	-----------------------	------

	114-20	ZÚŽENÁ VOZOVKA ZĽAVA	1 KS
--	--------	----------------------	------

I. 3. Organizácia a stav premávky

	131	PRÁCA	2 KS
--	-----	-------	------

REGULAČNÉ ZNAČKY:

I. Značky o dávaní prednosti v jazde

	203	PREDNOSŤ PROTIIDÚCICH VOZIDIEL	1 KS
--	-----	--------------------------------	------

II. Príkazové a zákazové značky

II. 1. Smer jazdy

	212-20	PRIKÁZANÝ SMER OBCHÁDZANIA VĽAVO	1 KS
--	--------	----------------------------------	------

II. 4. Spôsob jazdy

	253	NAJVYŠŠIA DOVOLENÁ RÝCHLOSŤ text 2* "30"	2 KS
--	-----	---	------

	254	ZÁKAZ PREDCHÁDZANIA	2 KS
--	-----	---------------------	------

	267	KONIEC VIACERÝCH ZÁKAZOV	2 KS
--	-----	--------------------------	------

INFORMAČNÉ ZNAČKY:

I. Značky o prednosti v jazde

	304	PREDNOSŤ PRED PROTIIDÚCIMI VOZIDLAMI	1 KS
--	-----	--------------------------------------	------

DOPRAVNÉ ZARIADENIA:

I. Vodiace zariadenia

I. 1. Zariadenia pre vyznačenie dočasných prekážok

	702	SMEROVACIA DOSKA ĽAVÁ (ŠÍPOVÁ)	10 KS
--	-----	--------------------------------	-------

II. Výstražné zariadenia

	VS	VÝSTRAŽNÉ BLIKACIE SVETLO	3 KS
--	----	---------------------------	------

POZNÁMKY:

- JE NUTNÉ EXISTUJÚCE DOPRAVNÉ ZVISLÉ ZNAČENIE PREKRYŤ AK JE V ROZPORE S NAVRHOVANÝM DOČASNÝM DOPRAVNÝM ZNAČENÍM

- DOČASNÉ ZVISLÉ DOPRAVNÉ ZNAČKY SÚ NAVRHOVANÉ V ZÁKLADNOM ROZMERE, REFLEXNEJ ÚPRAVE A NA POZINKOVANEJ KONŠTRUKCII - STĹPIKOVCH OLEPENÝCH SIVÝM OLEPOM NA GUMENNÝCH PODLOŽKÁCH, V ZMYSLE ZÁKONA NR SR 8/2009, VYHLÁŠKY MV SR 30/2020, TP 069, A STN 01 8020, STN 73 6101 A VL 6.1

- DOČASNÉ DOPRAVNÉ ZNAČKY UMIESTNIŤ TAK, ABY NEZASAHovali DO PREJAZDNÉHO PROFILU KOMUNIKÁCIE (OKREM SMEROVACÍCH DOSIEK A ZÁBRAN)

- IHNEĎ PO REALIZÁCIÍ JEDNEJ ETAPY SA DDZ PRESUNIE NA NASLEDUJÚCU ETAPU A PO UKONČENÍ PRÁC SA DDZ ODSTRÁNI A TO PROTI SMERU JAZDY!