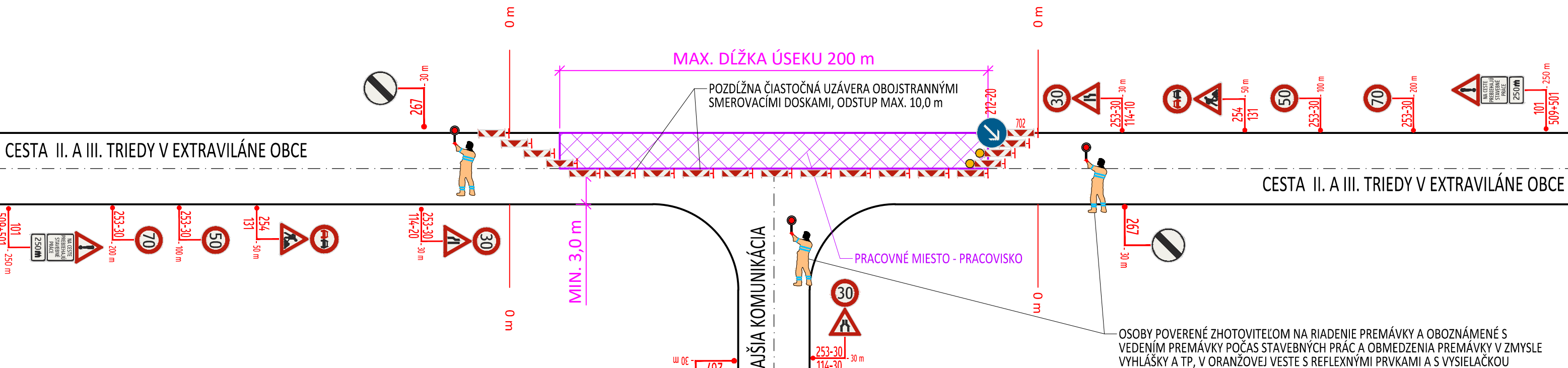


VÝKRES DOČASNÉHO DZ - SCHÉMA
M1:500

EXTRAVILÁN OBCE POČAS PRÁC NA CESTÁCH II. A III. TRIEDY V KRIŽOVATKE
SCHÉMA PRE ZABEZPEČENIE OBLASTI DLOHODOBÉHO PEVNÉHO PRACOVNÉHO MIESTA V MIESTE KRIŽOVATKY.



LEGENDA POUŽITÉHO DOČASNÉHO DOPRAVNÉHO ZNAČENIA:
ZVISLÉ DOPRAVNÉ ZNAČENIE

VÝSTRAŽNÉ ZNAČKY:			
I. Všeobecné výstražné značky			
	101	NEBEZPEČENSTVO	2 KS
I. 1. Stavebno-technické vlastnosti cesty			
	114-10	ZÚŽENÁ VOZOVKA SPRAVA	1 KS
	114-20	ZÚŽENÁ VOZOVKA ZĽAVA	1 KS
	114-30	ZÚŽENÁ VOZOVKA Z OBOCH STRÁN	1 KS
I. 3. Organizácia a stav premávky			
	131	PRÁCA	3 KS
REGULAČNÉ ZNAČKY:			
II. Príkazové a zákazové značky			
II. 1. Smer jazdy			
	212-20	PRIKÁZANÝ SMER OBCHÁDZANIA VĽAVO	1 KS
II. 4. Spôsob jazdy			
	253	NAJVYŠŠIA DOVOLENÁ RÝCHLOSŤ	7 KS
	254	ZÁKAZ PREDCHÁDZANIA	3 KS
	267	KONIEC VIACERÝCH ZÁKAZOV	3 KS
DODATKOVÉ TABUĽKY:			
I. Všeobecné dodatkové tabuľky			
	501	VZDIALENOSŤ text	2* "250 m" 2 KS
	509	SPRESŇUJÚCE INFORMÁCIE text	2* "NA CESTE PRIEBIEHAJÚ STAVEBNÉ PRÁCE" 2 KS

DOPRAVNÉ ZARIADENIA:			
I. Vodiace zariadenia			
I. 1. Zariadenia pre vyznačenie dočasných prekážok			
	702	SMEROVACIA DOSKA ĽAVÁ (ŠÍPOVÁ)	25 KS
II. Výstražné zariadenia			
	VS	VÝSTRAŽNÉ BLIKACIE SVETLO	3 KS
		OSOBY OBOZNÁMENÉ S VEDENÍM DOPRAVY POČAS STAVEBNÝCH PRÁC A OBMEDZENIA PREMÁVKY V ZMYSLE VYHLÁŠKY A TP, OBLEČENÉ V ORANŽOVEJ VESTE S REFLEXNÝMI PRVKAMI A S VYSIELAČKOU	

- POZNÁMKY:
- JE NUTNÉ EXISTUJÚCE DOPRAVNÉ ZVISLÉ ZNAČENIE PREKRYŤ AK JE V ROZPORE S NAVRHOVANÝM DOČASNÝM DOPRAVNÝM ZNAČENÍM
 - DOČASNÉ ZVISLÉ DOPRAVNÉ ZNAČKY SÚ NAVRHOVANÉ V ZÁKLADNOM ROZMERE, REFLEXNEJ ÚPRAVE A NA POZINKOVANEJ KONŠTRUKCII - STĹPIKOKH OLEPENÝCH SIVÝM OLEPOM NA GUMENNÝCH PODLOŽKÁCH, V ZMYSLE ZÁKONA NR SR 8/2009, VYHLÁŠKY MV SR 30/2020, TP 069, A STN 01 8020, STN 73 6101 A VL 6.1
 - DOČASNÉ DOPRAVNÉ ZNAČKY UMIESTNIŤ TAK, ABY NEZASAHOVALI DO PREJAZDNÉHO PROFILU KOMUNIKÁCIE (OKREM SMEROVACÍCH DOSIEK A ZÁBRAN)
 - IHNEĎ PO REALIZÁCIÍ JEDNEJ ETAPY SA DDZ PRESUNIE NA NASLEDUJÚCU ETAPU A PO UKONČENÍ PRÁC SA DDZ ODSTRÁNI A TO PROTI SMERU JAZDY!