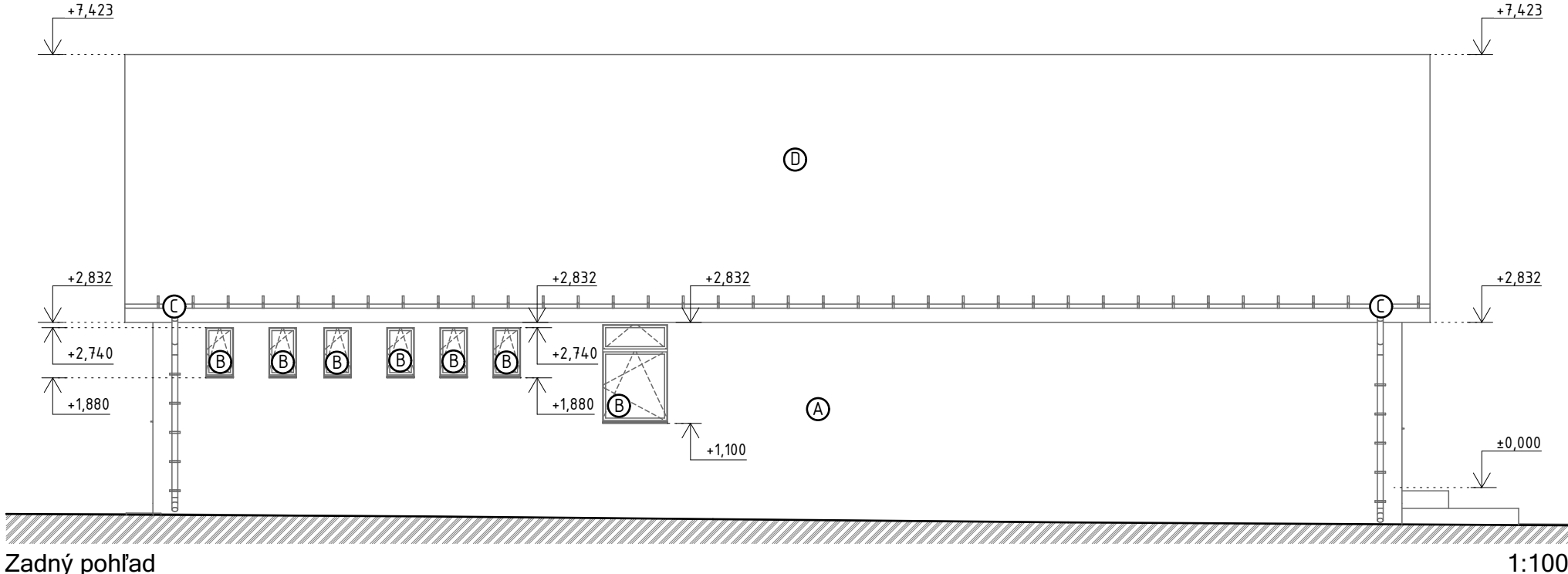
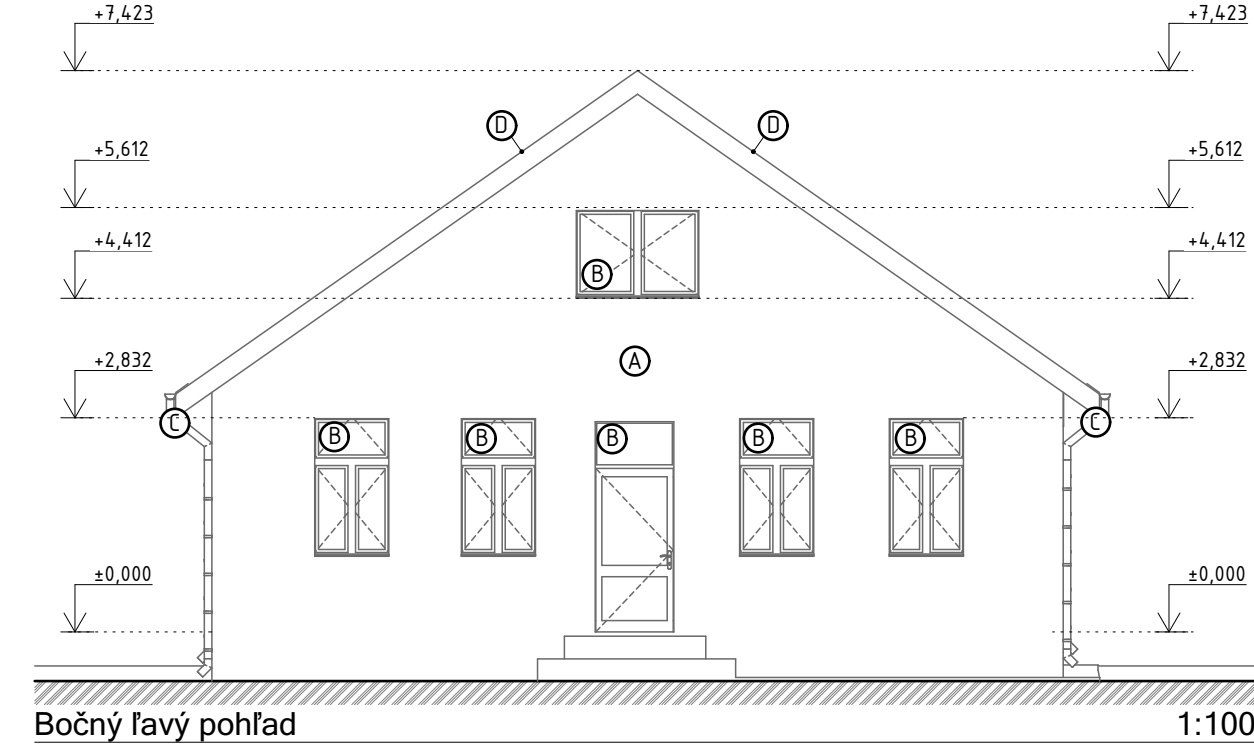
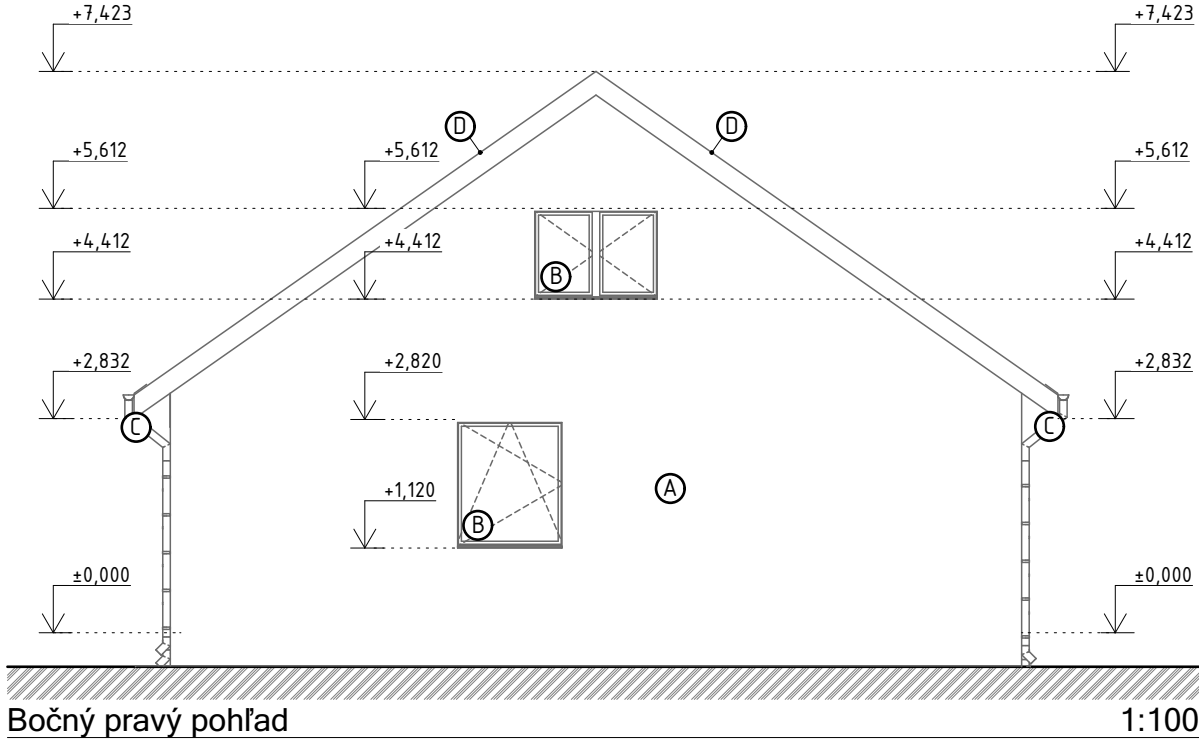
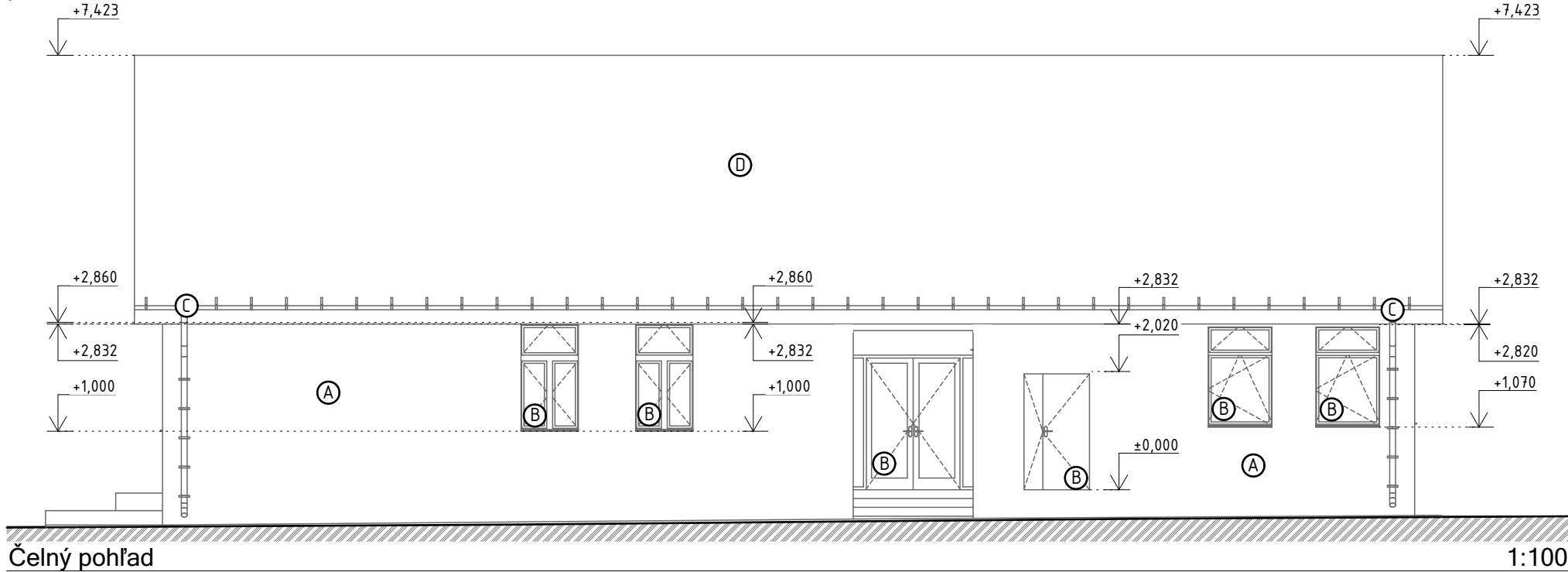


Pohľady, M 1:100




#### Poznámka

- (A) VONKAJŠIA TENKOVRSŤVÁ OMIETKA - BIELA - PODR. PODĽA VÝBERU INVESTORA
- (B) PLASTOVÉ OKNÁ/DVERE V ODTIENI PODĽA VÝBERU INVESTORA
- (C) OKAPOVÝ SYSTÉM - Z OCELOVÉHO POZINKOVANÉHO PLECHU S OCHRANNOU FAREBNOU VRSTVOU
- (D) STREŠNÁ KONŠTRUKCIA - EXISTUJÚCA PLECHOVÁ KRYTINA

- OPLECHOVANIE Z OCELOVÉHO POZINKOVANÉHO PLECHU S OCHRANNOU FAREBNOU VRSTVOU, FARBA TMÁVA (PODĽA VÝBERU INVESTORA)  
- STREŠNÁ KRYTINA JE REALIZOVANÁ PODĽA PRÍSLUSNEJ TRIEDY TESNOTI PRE KONKRÉTNY SKLON STRECHY (PODĽA VÝROBCU KRYTINY)

Rozmery uvedené v projekte je nutné prispôsobiť reálnym podmienkam a mieram vzniknutým na stavbe!

Dodávateľ stavby je povinný realizovať práce podľa platných STN a podľa technologických, výrobných a bezpečnostných predpisov. Všetky zmeny, ktoré vzniknú počas realizácie stavebných prác a nie sú v PD, je nutné bezodkladne konzultovať s HÍP!

Hlavný projektant: Ing. Tibor Ferenčík		 Maťušovičovský rad 13 038 61 Vrútky		Č. sady
Zodpovedný projektant: Ing. Tibor Ferenčík				
Kreslil: Ing. Miroslav Harezník				
Investor:	obec Kláštor pod Znievom; IČO: 316733	Dátum vydania: 20. 12. 2021		
Názov stavby:	Rekonštrukcia komunitného centra	Stupeň:	Projektová dokumentácia pre vydanie stavebného povolenia	
Objekt:	S0.01 – Osvetová beseda			
Miesto stavby:	parc.č KN-C 778/3,4 k.ú Kláštor pod Znievom, okres Martin	Č. zákazky	P2_019_21	Č.výkr.: D.1.1.5
Profesia:	Architektúra	Mierka:	1:100	
Názov výkresu:	Pohľady	Jazyk	SVK	