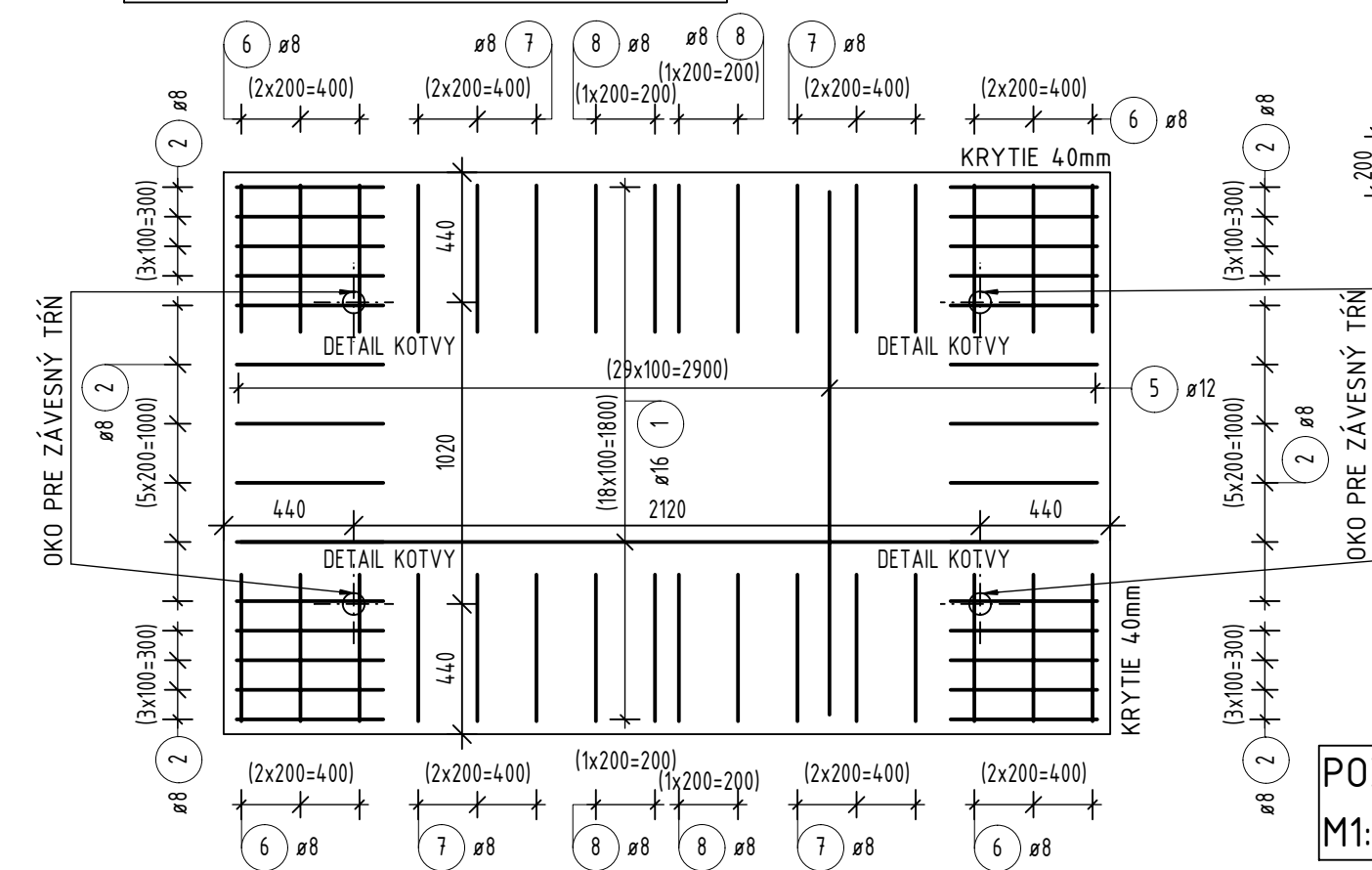
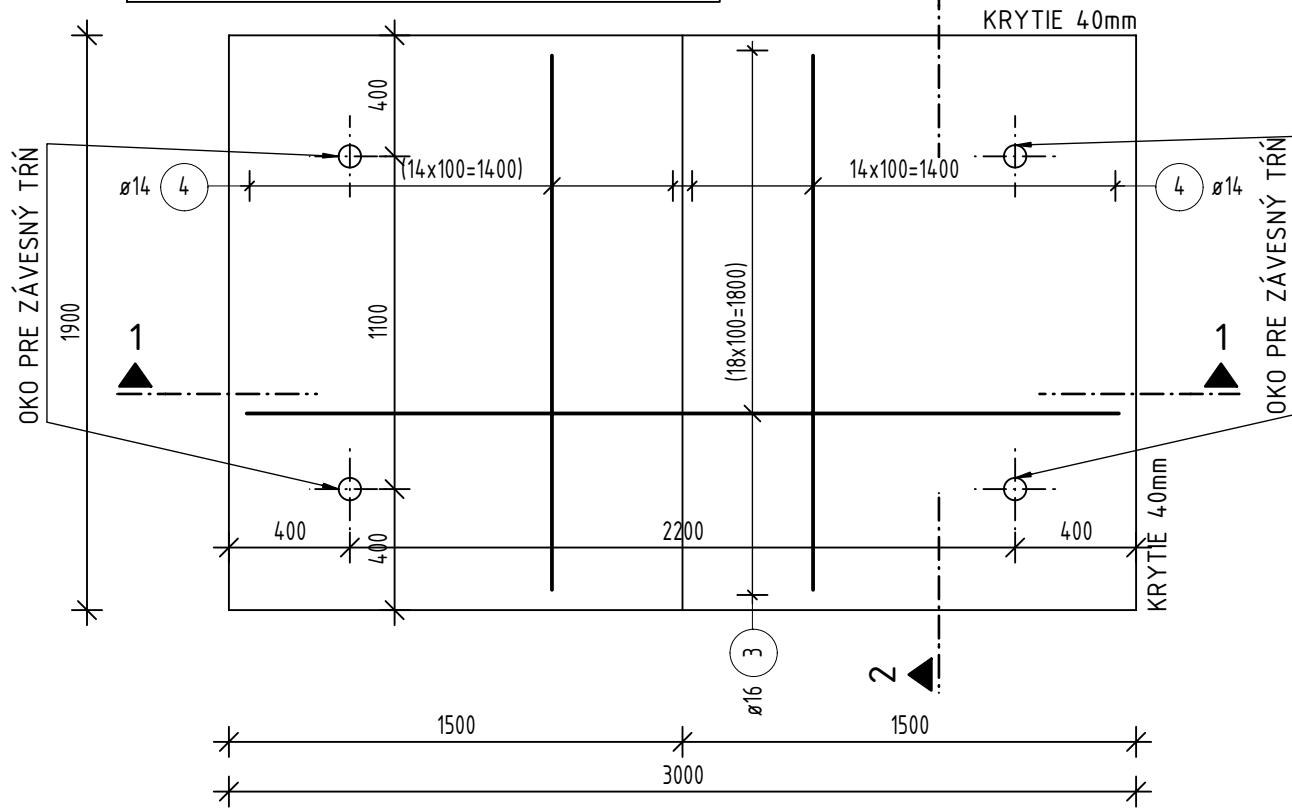


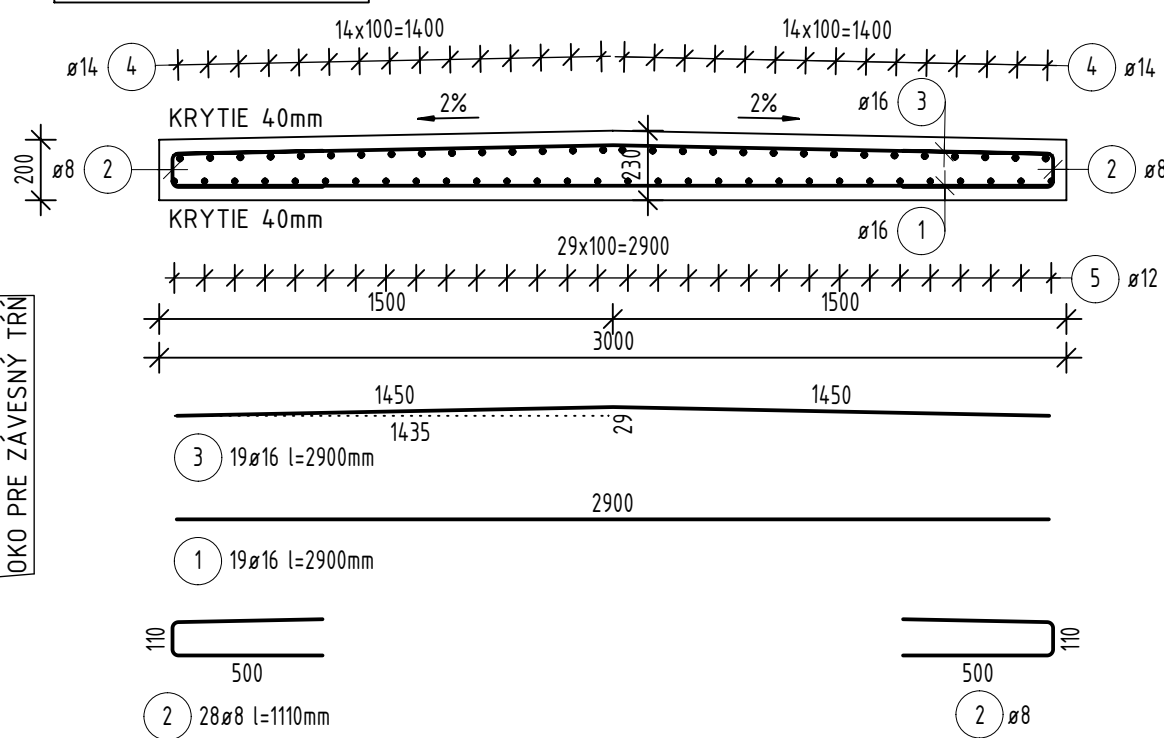
SPODNÁ VÝSTUŽ PREFABRIKÁTU
M1:25



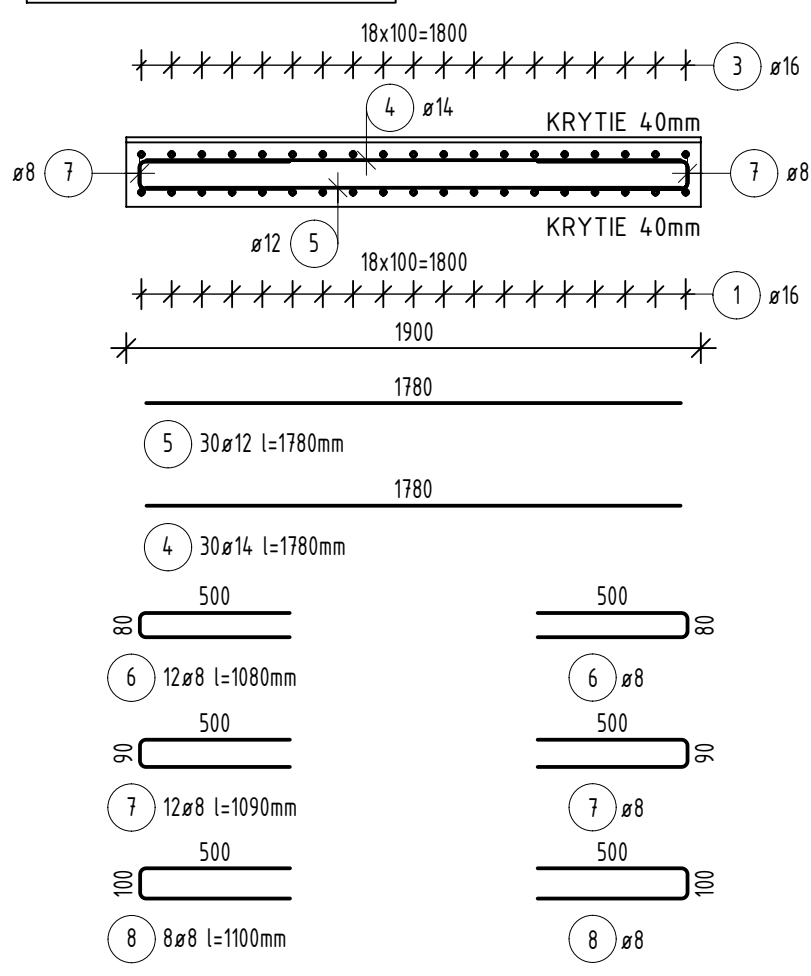
HORNÁ VÝSTUŽ PREFABRIKÁTU
M1:25



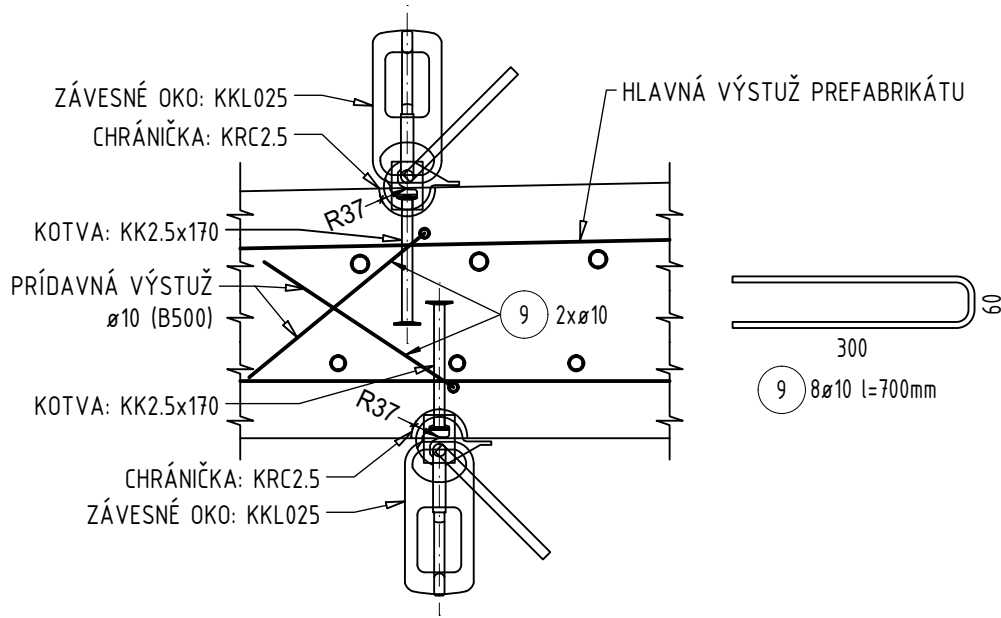
PRIEČNY REZ 1-1
M1:25



POZDĽŽNY REZ 2-2
M1:25



DETAIL V MIESTE KOTVY - PRÍDAVNÁ VÝSTUŽ
M1:10



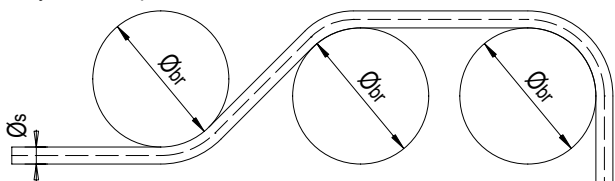
VÝKAZ VÝSTUŽE

Položka	Profil	Dĺžka 1ks [m]	Počet	Celková dĺžka				
				B500B				
				R8	R10	R12	R14	R16
1	16	2,900	19					55,10
2	8	1,110	28	31,08				
3	16	2,900	19					55,10
4	14	1,780	30				53,40	
5	12	1,780	30			53,40		
6	8	1,080	12	12,96				
7	8	1,090	12	13,08				
8	8	1,100	8	8,80				
9	10	0,660	8		5,28			
Dĺžka celkom (m)				65,9	5,3	53,4	53,4	110,2
Jednotková hmotnosť (kg/m)				0,395	0,617	0,888	1,208	1,579
Hmotnosť (kg)				26,0	3,3	47,4	64,5	174,0
Celková hmotnosť (kg)				315,2				

VO VÝKAZE VÝSTUŽE NIE SÚ ZAHNUTÉ DIŠŤANČNÉ PRVKY

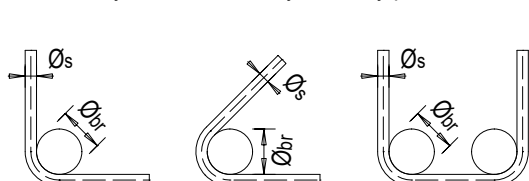
OHÝBANIE VÝSTUŽE

a) Ohýbanie na prenos sil



Cmin	Øbr (mm)
>100mm a >7Øs	min Øbr = 10Øs
>50mm a >3Øs	min Øbr = 15Øs
<100mm a <3Øs	min Øbr = 20Øs

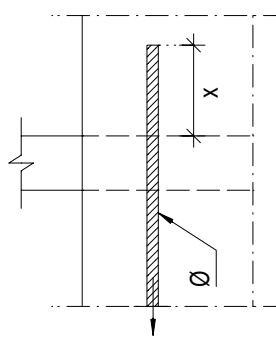
b) Konštrukčné ohýbanie - minimálny vnútorný priemer zakrivenia



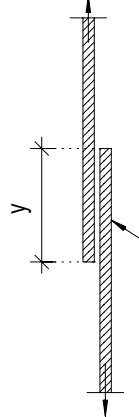
Øs (mm)	Øbr (mm)
6, 8, 10, 12	4Øs min Øbr = 40mm
14, 16	4Øs min Øbr = 64mm
20, 22, 25, 28, 32	7Øs min Øbr = 175mm

KOTVENIE A STYKOVANIE VÝSTUŽE

a) Kotvenie výstuže



b) Stykovanie výstuže



TRIEDA BETÓNU C35/45		
Priemer prúta Øs	X - minimálna dĺžka kotvenia	Y - minimálna dĺžka nosného styku presahom
8mm	300 mm	400 mm
12mm	400 mm	600 mm
14mm	500 mm	700 mm
16mm	550 mm	800 mm

Platné pre dobré podmienky.

POUŽITÉ MATERIÁLY

PRVOK	BETÓN, STN EN 206+A1	VÝSTUŽ	POZNÁMKY
PREFABRIKÁT	C35/45 - XC3, XF1, XD1 (SK) - Cl 0,4 - Dmax 22 - S3	B500B	

POZNÁMKY

- BETONÁRSKA VÝSTUŽ JE KÓTOVANÁ NA OSI PRÚTOV
- AK SA VÝROBOK ZMENÍ, DOĐAVATEĽ STAVBY MUSÍ POSKYTNÚŤ DÔKAZ O ROVNOCENNOSTI A VYTVORIŤ PROJEKT NA SCHVÁLENIE ZMENY NA VLASTNÉ NÁKLADY
- PRI REALIZÁCIÍ JE POTREBNÉ RIADIŤ SA POKYNMÍ UVEDENÝMI V TECHNICKÉJ SPRÁVE
- ZHOTOVITEĽ JE POVINNÝ SKONTROLOVAŤ SKUTOČNÉ ROZMERY NA STAVBE A V PRÍPADE ZISTENÝCH NEZROVNALOSTÍ MUSÍ BEZODKLADNE INFORMOVAŤ ZODPOVEDNÉHO PROJEKTANTA
- MANIPULÁCIA A SKLADOVANIE REFABRIKÁTU MUSÍ BYŤ REALIZOVANÁ PODĽA MONTÁŽNEHO A MANIPULAČNÉHO PLÁNU
- KRYTIE VÝSTUŽE JE PRE VŠETKY POVRCHY 40mm
- SPOTREBA DIŠŤANČNÝCH PRVKOV - OCEĽOVÉ DIŠŤANČNÉ PÁSY 1KS/m²

GENERÁLNY PROJEKTANT:

Nvia s.r.o.

NOVÁ 5, 900 24 VEĽKÝ BIEL

Nvia s.r.o.

ZHOTOVITEĽ PD:

PROPONTI S.R.O.

POMLEJSKÁ 1759/60A, ŠAMORÍN 931 01

ProPONTI

OBJEDNÁVATEĽ	ZDRUŽENIE OBCÍ ZELENÁ CESTA, HLAVNÁ ULICA 24/7/107, 922 10 TREBATICE	DÁTUM	02/2021
HLAVNÝ PROJEKTANT	ING. SOŇA RIDILLOVÁ	ČÍSLO ZÁKAZKY	03/2019
ZOD. PROJEKTANT	DOC. ING. PETER PAULÍK, PHD.	PROFESIA	ING. STAVBY
VYPRACOVAL	ING. JAKUB GAŠPÁREK	STUPEŇ PD	DSP+RS
ZÁKAZKA:	STAVEBNÝ OBJEKT	SO 02.7	
OBJEKT: SO 02.7 - MOST PRED OBCOU KRAKOVANY	MIERKA	1 : 25	
PREDMET VÝKRESU:	POČET A4	4 x A4	
VÝKRES TVARU A VÝSTUŽE DOSKOVÉHO PREFABRIKÁTU	PRÍLOHA Č.	ČÍSLO PARÉ	
	D-7.5		