



## M1:25

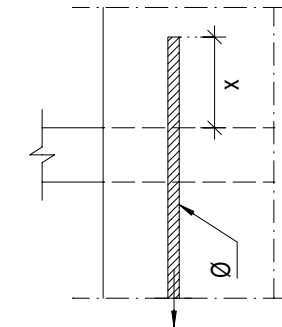


POHL'AD B - B  
M1:25

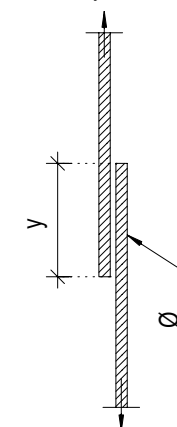


  
 11  $24 \varnothing 6 \quad l=356 \text{ mm}$   
  
 12  $10 \varnothing 6 \quad l=446 \text{ mm}$

a) Kotvenie výstuže



b) Stykovanie výstuže

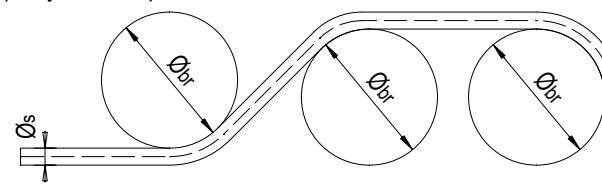


TRIEDA BETÓNU <b>C35/45</b>		
Priemer prúta Øs	X - minimálna dĺžka kotvenia	Y - minimálna dĺžka nosného styku presahom
12mm	400 mm	600 mm

Platné pre dobré podmienky.

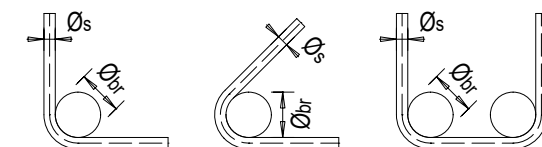
Platné pre dobré podmienky.

a) Ohýbanie na prenos sí



Cmin	Øbr (mm)
>100mm <b>a</b> >70s	min Øbr = 100s
>50mm <b>a</b> >30s	min Øbr = 150s
<100mm <b>a</b> <30s	min Øbr = 200s

b) Konštrukčné ohýbanie - minimálny vnútorný priemer zakrivenia



$\varnothing_s$ (mm)	$\varnothing_{br}$ (mm)	
6, 8, 10, 12	$4\varnothing_s$	$\min \varnothing_{br} = 40\text{mm}$
14, 16	$4\varnothing_s$	$\min \varnothing_{br} = 64\text{mm}$
20, 22, 25, 28, 32	$7\varnothing_s$	$\min \varnothing_{br} = 175\text{mm}$

## PRVOK

PRVOK	BETÓN, STN EN 206 +A1	VÝSTUŽ	POZNÁMKY
NADBETONÁVKA	C35/45 - XC4, XF4, XD2 (SK) - Cl 0,4 - Dmax 22 - S3	B500B	

- BETONÁRSKA VÝSTUŽ JE KŤOVANÁ NA OSI PRŮTOV
- AK SA VÝROBOK ZMENÍ, DODÁVATEĽ STAVBY MUSÍ POSKYTNÚŤ DŮKAZ O ROVNOCEMNOSTI A VYTVORIŤ PROJEKT NA SCHVÁLENIE ZMENY NA VLASTNÉ NÁKLADY
- PRI REALIZÁCII JE POTREBNÉ RIADIŤ SA POKYMI UVEDENÝMI V TECHNICKEJ SPRÁVE
- ZHOTOVITEĽ JE POVINNÝ SKONTROLOVAŤ SKUTOČNÉ ROZMERY NA STAVBE A V PRÍPADE ZISTENÝCH NEZROVNALOSTÍ MUSÍ BEZODKLADNE INFORMOVAŤ ZODPOVEDNÉHO PROJEKTANTA
- KŤOVENIE NABETONÁVKY OPORY DO BETÓNU EXISTUJÚCEJ OPORY SA BUDE REALIZOVAŤ VÝSTUŽOU OSADENOU DO PREDVŤRANÝCH OTVOROV NA CHEMICKÚ KŤOVU (NAPR. HIT-HY 200A) S MIN HĽBKOU KŤOVENIA 200mm
- KRYTIE VÝSTUŽE JE 50mm
- DIŠTANČNÉ PRVKY DOSKY NIE SÚ SÚČASŤOU VÝKAZU VÝSTUŽE
- SPOTREBA DIŠTANČNÝCH PRVKOV DOSKY - DIŠTANČNÉ PÁSY 4KS/m2

GENERÁLNY PROJEKTANT:

Nvia s.r.l.

NOVÁ 5, 900 24 VEĽKÝ BIEL

ZHOTOVITEĽ PD

PROPONTI S.R.O.

POMLEJSKÁ 1759/60A, ŠAMORÍN 931 01

OBJEDNÁVATEL	ZDROUŽENIE OBCÍ ZELENÁ CESTA, HLAVNÁ ULICA 247/107, 922 10 TREBATICE	DÁTUM	02/2021
HLAVNÝ PROJEKTANT	ING. SOŇA RIDLOVÁ	ČÍSLO ZÁKAZKY	03/2019
ZOD. PROJEKTANT	DOC. ING. PETER PAULÍK, PHD.	PROFESIA	ING. STAVBY
VYPRACOVAL	ING. JAKUB GAŠPÁREK	STUPEŇ PD	DSP+RS
ZÁKAZKA:		STAVEBNÝ OBJEKT	SO 02.6
CYKLOTRASA PIEŠŤANY-VRBOVÉ		MIERKA	1 : 25
OBJEKT: SO 02.6 - MOST CEZ RIEKU HOLEŠKA		POČET A4	6 x A4
PREDMET VÝKRESU:		PRÍLOHA Č.	ČÍSLO PARÉ
VÝKRES TVARU A VÝSTUŽE NADBETONÁVKY OPORY 01		D-6.8	