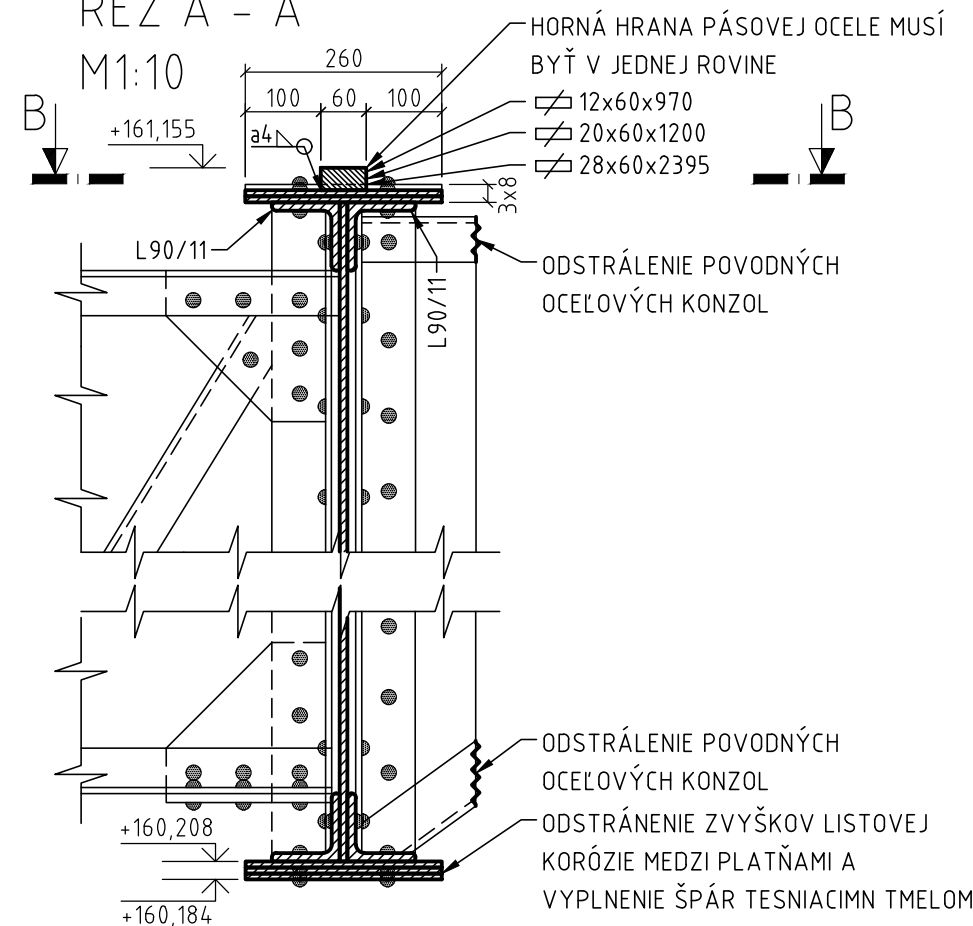


REZ A - A

M1:10



POZNÁMKY: OCEĽOVÁ KONŠTRUKCIA

- ZATRIEDENIE NOSNEJ OK. V ZMYSLE STN 73 2601: VÝROBNÁ SKUPINA - A
- ÚCHILKY ROZMEROV A TVARU NOSNEJ OK. PODĽA STN EN 1090-2.
- Táto dokumentácia nenahrádza výrobnú dokumentáciu OK.
- Pri kreslení výrobnej dokumentácie zohľadniť toleranciu betónových konštrukcií.
- Rozsah opravy a rekonštrukcie poškodených spojov bude známi až po odstránení zkorodovaného materiálu. Ak bude po odstránení zkorodovaného materiálu zistená hĺbová korózia, poškodenie nitov alebo iná záhada nosnej konštrukcie je nutné bezodkladne informovať statika.
- Dĺžka a typ zvarov bude vykázaná v dieľenskej dokumentácii dodávateľa ocelevej konštrukcie.

POZNÁMKY: SPOJE

- O všetkých skrutkových spojoch musia byť použité najmenej dve skrutky.
- Skrutkové a čapové spoje musia byť zabezpečené proti samovoľnému povolovaniu matíc.
- Zvary robiť po celej dĺžke spojov.
- Ak nie je na výkrese uvedené inak, platia pre zvary nasledujúce parametre.
- Na celej konštrukcii, sa pre nosné tupé zvary s plným prievarom predpokladajú výskyt typov chýb prípustných pre klasifikačné stupne od 2 do 4 podľa STN 05 1305, pričom koreň musí byť riadne prevarený (nie je potrebná defektoskopická kontrola).

ZVARY A SKRUTKY

KÚTOVÝ ZVAR

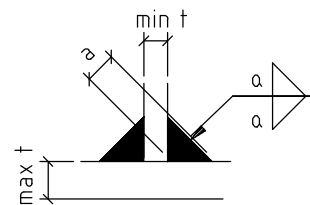
a min = 4

S235:

S355:

a ≥ 0,5 x min t

a > 0,6 x min t

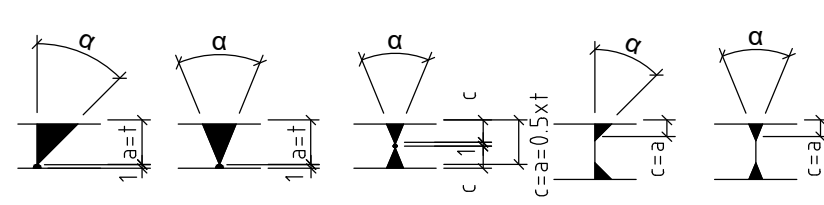


TUPÝ ZVAR :

α = 45°: a ≤ 10mm

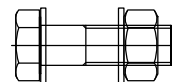
α = 50°: 10mm < a ≤ 40mm

α = 60°: a > 40mm



SKRUTKY:



MATERIÁL: 8.8



SKRUTKY DIN 931 HOT D.G.
MATICE DIN 934 HOT D.G.
PODLOŽKY DIN 125A

VÝKAZ OCELE

PRVOK	TYP PRIEREZU	MAT.	POČET [ks]	MNOŽSTVO		JEDNOTKOVÁ HMOTNOSŤ		CELK. HMOTNOSŤ [kg]
PÁSOVÁ OCEĽ	12x60	S235	2	0,970	m	5,65	kg/m	10,96
	20x60		2	1,200	m	9,42	kg/m	22,61
	20x60		2	3,760	m	9,42	kg/m	70,84
	28x60		4	2,395	m	13,2	kg/m	126,34
Σ								230,75

GENERÁLNY PROJEKTANT: Nvia s.r.o. NOVÁ 5, 900 24 VEĽKÝ BIEL			
ZHOTOVITEĽ PD: PROPONTI S.R.O. POMLEJSKÁ 1759/60A, ŠAMORÍN 931 01			
OBJEDNÁVATEĽ	ZDRUŽENIE OBCÍ ZELENÁ CESTA, HLAVNÁ ULICA 247/107, 922 10 TREBATICE	DÁTUM	02/2021
HLAVNÝ PROJEKTANT	ING. ARCH. JÁN KAČALA	ČÍSLO ZÁKAZKY	03/2019
ZOD. PROJEKTANT	DOC. ING. PETER PAULÍK PHD.	PROFESIA	ING. STAVBY
VYPRACOVAL	ING. PETER HAVLÍČEK	STUPEŇ PD	DSP+RS
ZÁKAZKA: CYKLOTRASA ZELENÁ CESTA OBJEKT: SO 02.5 – MOST CEZ HORNÝ DUDVÁH		STAVEBNÝ OBJEKT	SO 02.5
		MIERKA	1 : 25,10
		POČET A4	3 x A4
PREDMET VÝKRESU: VÝKRES OCEĽOVEJ KONŠTRUKCIE		PRÍLOHA Č. D-5.3	ČÍSLO PARÉ