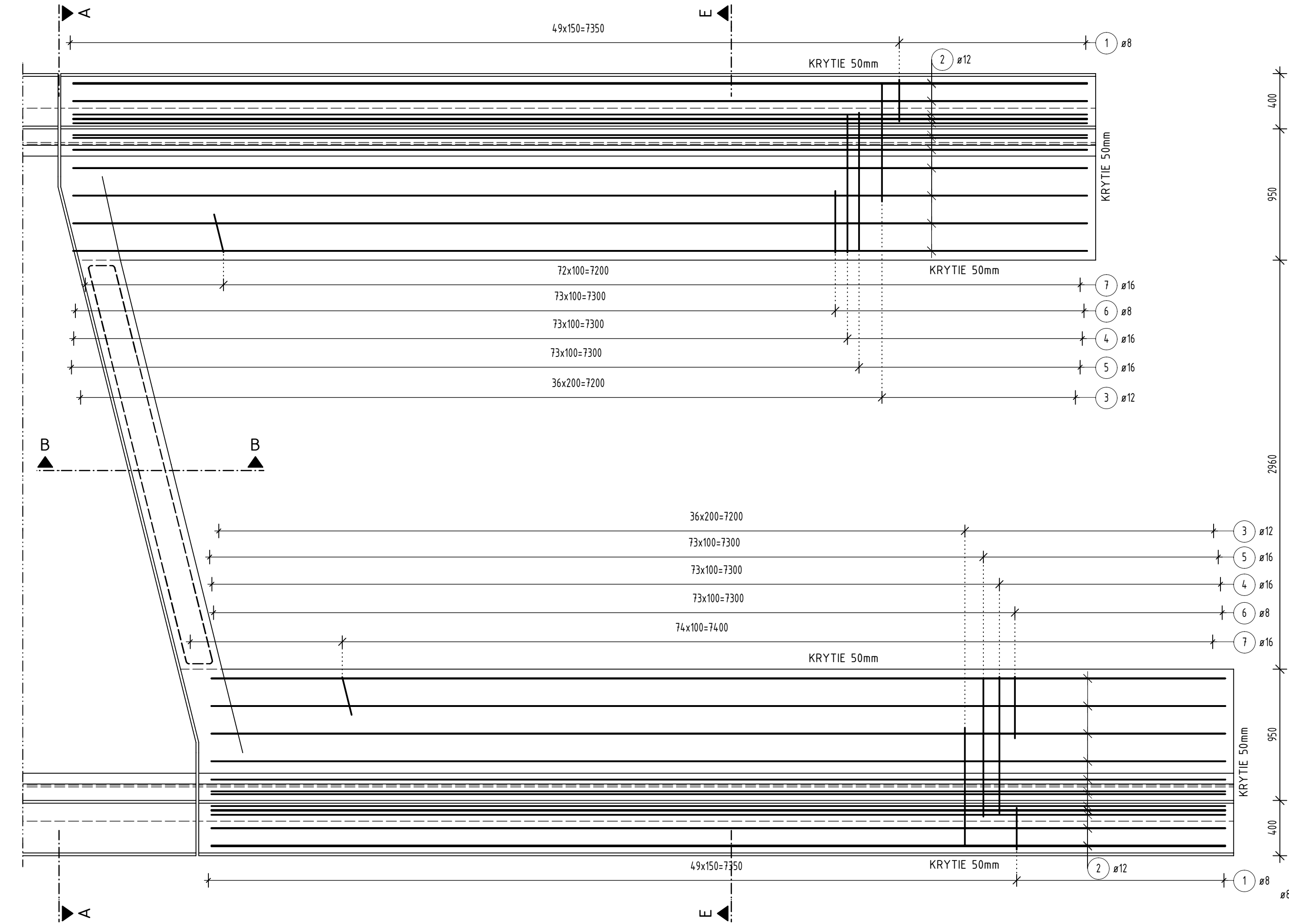
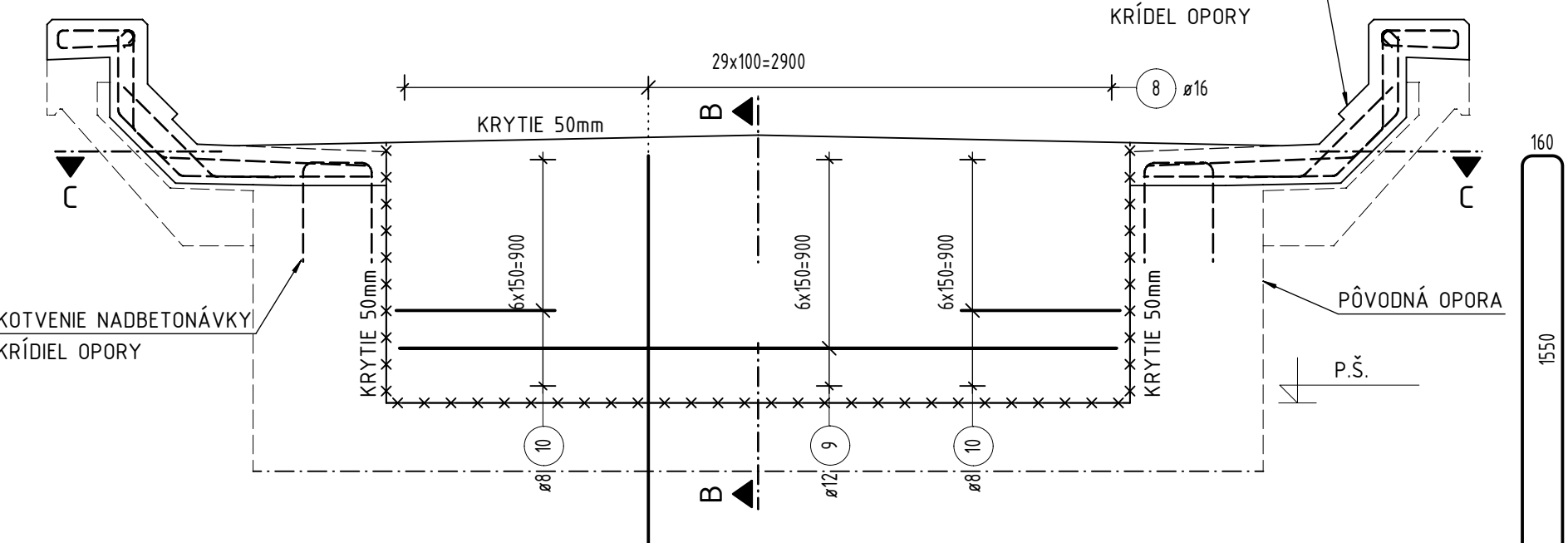


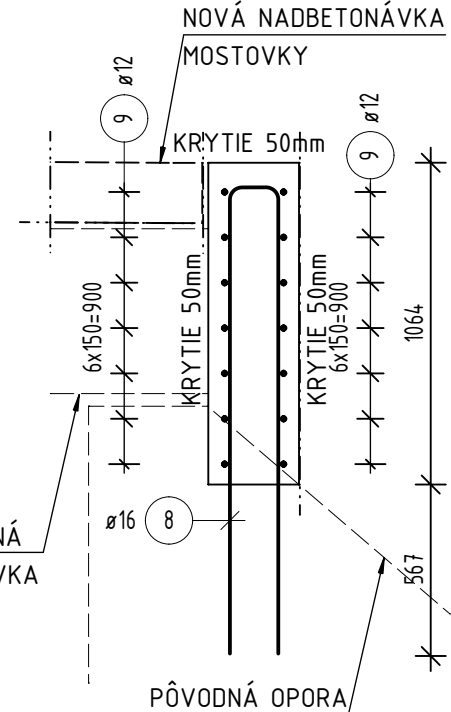
PŮDORYSNÝ REZ D - D
M1:25



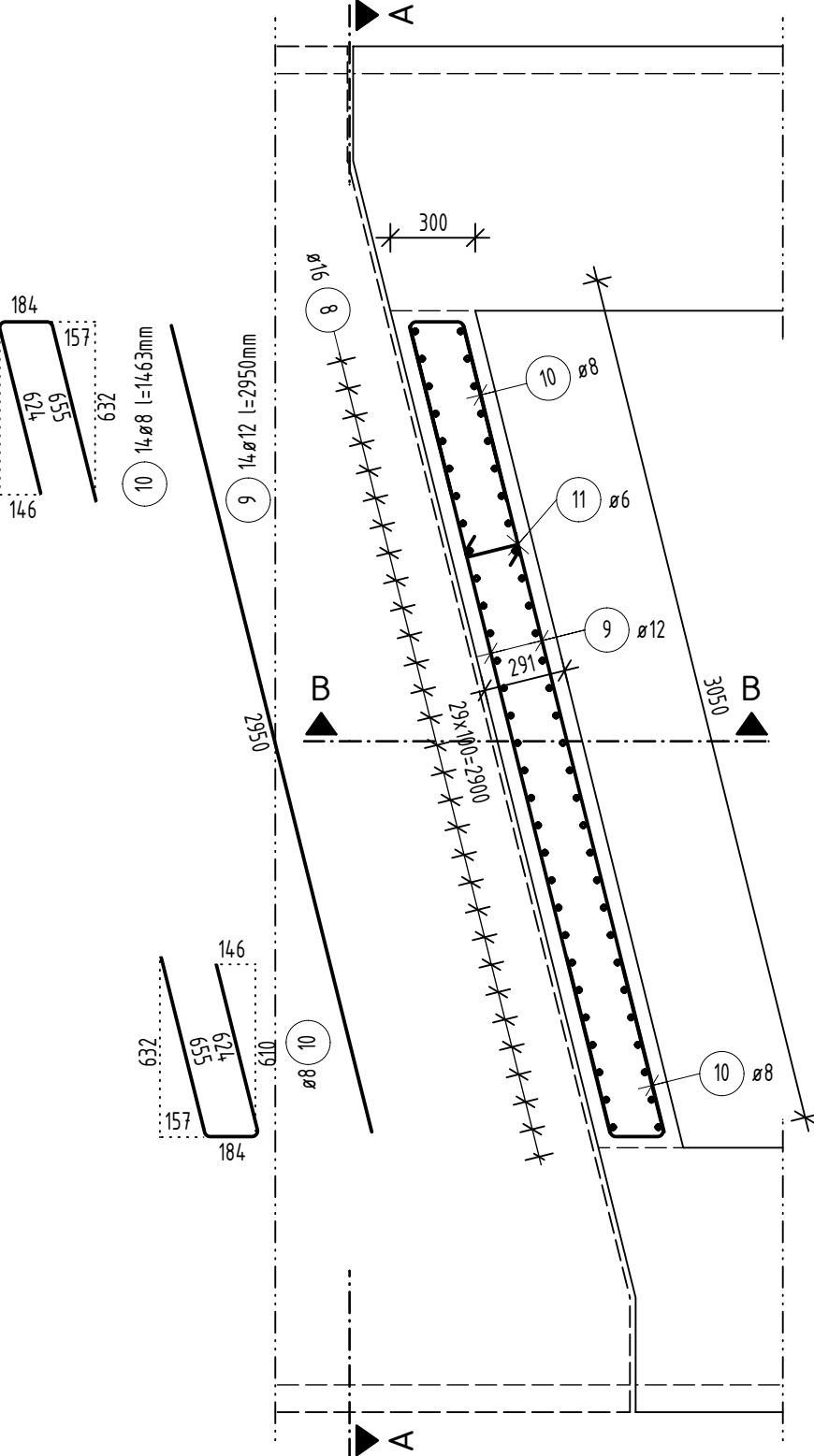
POHĽAD NA ZÁVERNÝ MŮR A - A
M1:25



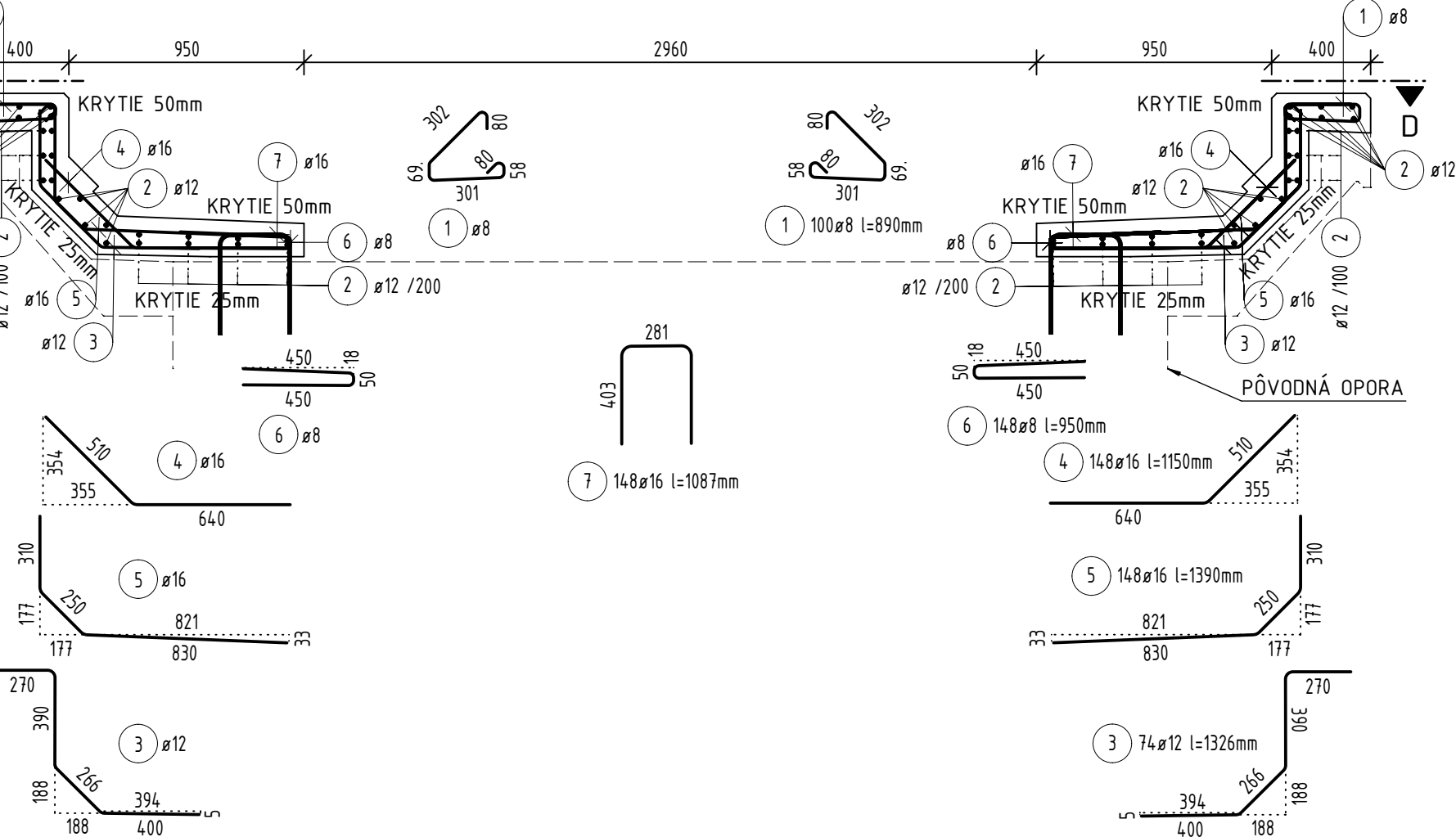
REZ B - B
M1:25



PŮDORYSNÝ REZ C - C
M1:25



REZ E - E
M1:25



VÝKAZ VÝSTUŽE

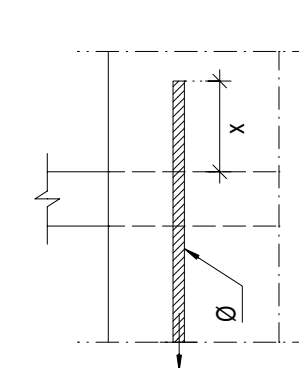
Položka	Profil	Dĺžka 1ks [m]	Počet	Celková dĺžka			
				B500B			
				R6	R8	R12	R16
1	8	0,890	100		89,00		
2	12	7,350	50			367,50	
3	12	1,330	74			98,42	
4	16	1,150	14,8				170,2
5	16	1,390	14,8				205,72
6	8	0,950	14,8		140,60		
7	16	1,090	14,8				161,32
8	16	3,260	30				97,8
9	12	2,950	14			41,30	
10	8	1,460	14		20,44		
11	6	0,350	15	5,25			
Dĺžka celkom (m)				5,3	250,0	507,2	635,0
Jednotková hmotnosť (kg/m)				0,222	0,395	0,888	1,579
Hmotnosť (kg)				1,2	98,8	450,4	1002,7
Celková hmotnosť (kg) pre jednu oporu				1553,1			



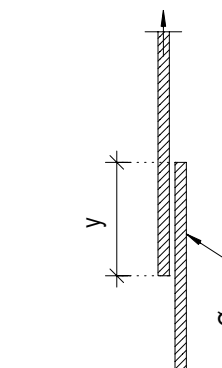
11 15ø6 l=345mm

KOTVENIE A STYKOVANIE VÝSTUŽE

a) Kotvenie výstuže



b) Stykovanie výstuže

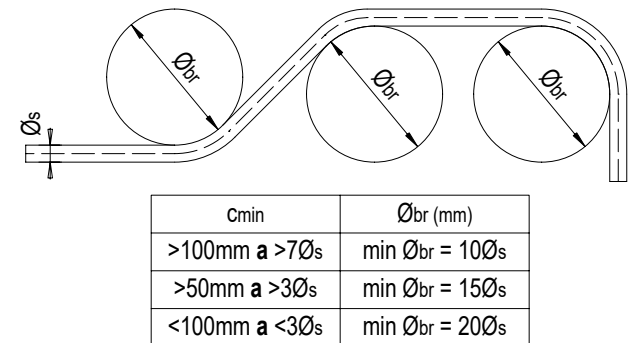


TRIEDA BETÓNU C35/45		
Priemer prúta Øs	X - minimálna dĺžka kotvenia	Y - minimálna dĺžka nosného styku presahom
8mm	300 mm	400 mm
12mm	400 mm	600 mm
16mm	550 mm	800 mm

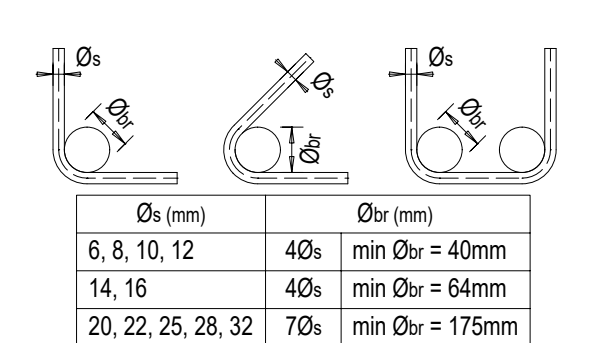
Platné pre dobré podmienky.

OHÝBANIE VÝSTUŽE

a) Ohýbanie na prenos síl



b) Konštrukčné ohýbanie - minimálny vnútorný priemer zakrivenia



POUŽITÉ MATERIÁLY

PRVOK	BETÓN, STN EN 206 +A1	VÝSTUŽ	POZNÁMKY
NADBETONÁVKA	C35/45 - XC4, XF4, XD2 (SK) - Cl 0,4 - Dmax 16 - S3	B500B	

POZNÁMKY

- BETONÁRSKA VÝSTUŽ JE KÓTOVANÁ NA OSI PRŮTOV
- AK SA VÝROBOK ZMENÍ, DODÁVATEĽ STAVBY MUSÍ POSKYTNÚŤ DŮKAZ O ROVNOCENNOSTI A VYTVOŘÍŤ PROJEKT NA SCHVÁLENIE ZMENY NA VLASTNÉ NÁKLADY
- PRI REALIZACII JE POTREBNÉ RIADIŤ SA POKYNMI UVEDENÝMI V TECHNICKÉJ SPRÁVE
- ZHOTOVITEĽ JE POVINNÝ SKONTROLOVAŤ SKUTOČNÉ ROZMERY NA STAVBE A V PRÍPADE ZISTENÝCH NEZROVNALOSTÍ MUSÍ BEZODKLADNE INFORMOVAŤ ZODPOVEDNÉHO PROJEKTANTA
- KOTVENIE NADBETONÁVKY OPORY DO BETÓNU EXISTUJÚCEJ OPORY SA BUDE REALIZOVAŤ VÝSTUŽOU OSADENOU DO PREDVŤRANÝCH OTVOROV NA CHEMICKÚ KOTVU (INAPR. HIT-HY 200A) S MIN HLBKOU KOTVENIA 200mm
- KRYTIE VÝSTUŽE JE 50mm PRE POVRCHY, VYSTAVENÉ VZDUCHU A 25mm PRE POVRCHY V STYKU S PŮVODNOU KONŠTRUKCIOU
- DÍŠŤANČNÉ PRVKY, DOŠKY NIE SÚ SÚČASŤOU VÝKAZU VÝSTUŽE
- SPOTREBA DÍŠŤANČNÝCH PRVKOV, DOŠKY - DÍŠŤANČNÉ PÁSY 4KS/m2

GENERÁLNY PROJEKTANT:

Nvia s.r.o.

NOVÁ 5, 900 24 VEĽKÝ BIEL

ZHOTOVITEĽ PD:

PROPONTI S.R.O.

POMLEJSKÁ 1759/60A, ŠAMORÍN 931 01

OBJEDNÁVATEĽ:

HLAVNÝ PROJEKTANT:

ZOD. PROJEKTANT:

VYPRACOVAL:

ZÁKAZKA:

CYKLOTRASA PIEŠŤANY-VRBOVÉ

OBJEKT: SO 023 - MOST CEZ ORVÍŠKÝ KANÁL

PREDMET VÝKRESU:

VÝKRES TVARU A VÝSTUŽE NADBETONÁVKY OPORY 02

Nvia s.r.o.

PRO PONTI

OBJEDNÁVATEĽ:	ZDROUŽENIE OBCÍ ZELENÁ CESTA, HLAVNÁ ULICA 247/107, 922 10 TREBATICE	DÁTUM	02/2021
HLAVNÝ PROJEKTANT:	ING. SOŇA RIDILOVÁ	ČÍSLO ZÁKAZKY	03/2019
ZOD. PROJEKTANT:	DOC. ING. PETER PAULÍK, PHD.	PROFESIA	ING. STAVBY
VYPRACOVAL:	ING. JAKUB GAŠPÁREK	STUPEŇ PD	DSP-RS
ZÁKAZKA:	CYKLOTRASA PIEŠŤANY-VRBOVÉ		
OBJEKT: SO 023 - MOST CEZ ORVÍŠKÝ KANÁL	STAVEBNÝ OBJEKT		
PREDMET VÝKRESU:	MIERKA		
VÝKRES TVARU A VÝSTUŽE NADBETONÁVKY OPORY 02	POČET A4		
	PRÍLOHA Č.		
	D-3.7		