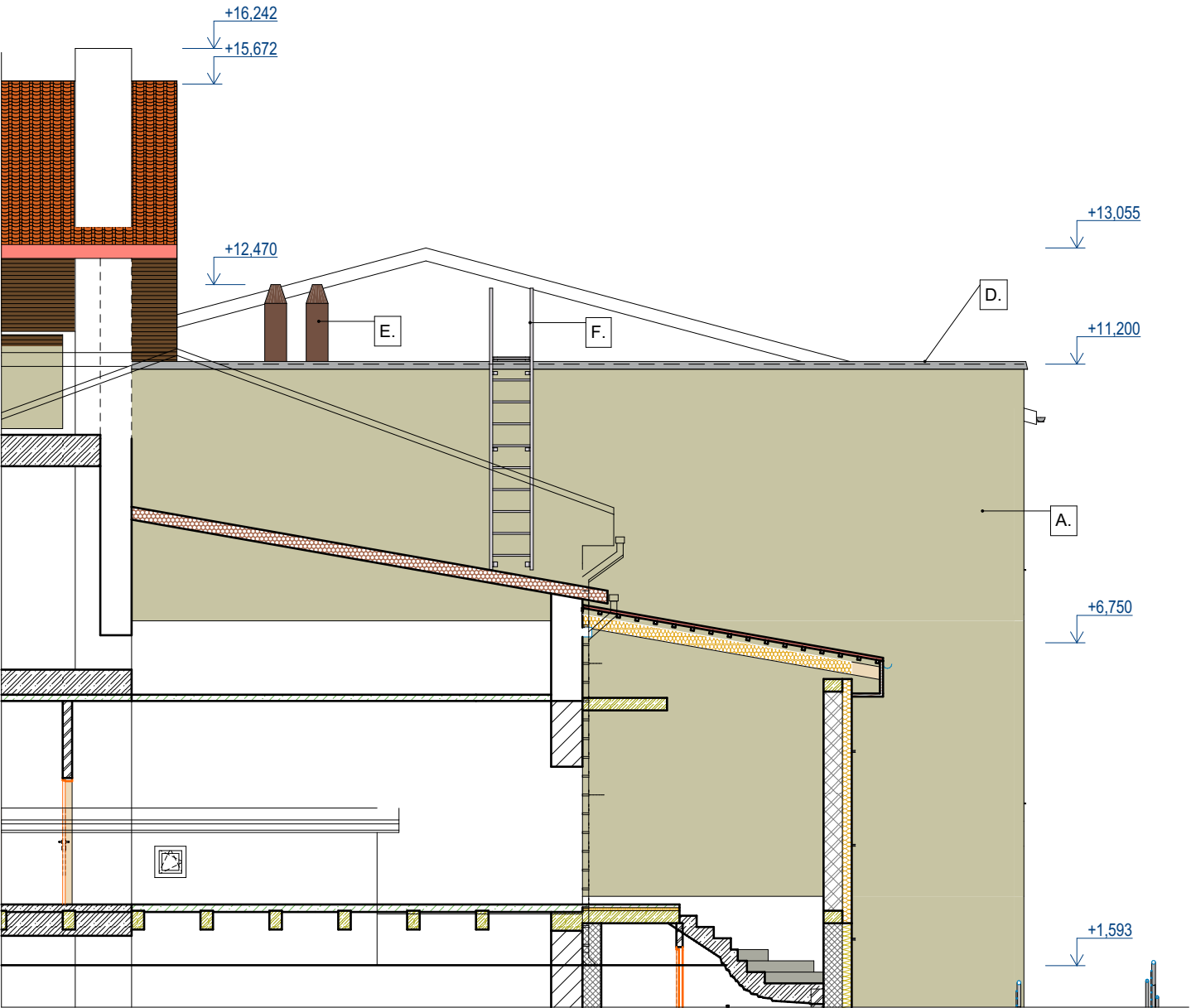


NAVRHOVANÝ SEVERNÝ POHLAD



NAVRHOVANÝ ZÁPADNÝ POHLAD



LEGENDA MATERIÁLOV

- A. EXTERIÉROVÁ OMIETKA FARBA HNEDA
- B. DVERNÉ A OKENNÉ PLASTOVÉ KONŠTRUKCIE - FARBA BIELA
- C. STREŠNA FÓLIA + ŠTRKOVÝ ZÁSYP
- D. PRVKY OPLECHOVANIA PLOCHEJ STRECHY Z POPLASTOVANÉHO PLECHU
- E. NEREZOVÝ KOMÍN, FARBA HNEDÁ
- F. POZINKOVANÝ OCELOVÝ POŽIARNÝ REBRÍK
- G. STREŠNE SVETLIKY PRE ODVETRANIE SCHODISKA

POZNÁMKA:

- PROJEKTOVÁ DOKUMENTÁCIA SLUŽI PRE VYDANIE STAVEBNÉHO POVOLENIA A NENAHRÁDZA REALIZAČNÚ DOKUMENTÁCIU
- ZHOTOVITEĽ JE POVINNÝ V PRÍPADE ZISTENÝCH CHÝB V PROJEKTOVEJ DOKUMENTÁCII NEODKLADNE INFORMOVAŤ PROJEKTANTA!
- VÝKRESOVÁ DOKUMENTÁCIA PODLEHA V PLNEJ MIERE AUTORSKÉMU ZÁKONU. ZMENY SÚ MOŽNÉ LEN ZO SÚHLASOM AUTORA!
- PROJEKTANT NENESIE ŽIADNU ZODPOVEDNOSŤ ZA ZMENY USKUTOČNENÉ BEZ JEHO PÍSOBNÉHO SÚHLASU !!!
- ROZHODNÚJÚCE ROZMERY A VZDIALENOSTI VŠETKÝCH STAVEBNÝCH PRVKOV JE NUTNÉ DOMERAŤ NA STAVBE!
- FINÁLNE POVRCHOVÉ ÚPRAVY URČÍ AUTOR PROJEKTU PRE ZAČIATKOM REALIZÁCIA
- OPLECHOVANIE ATIKY Z POPLASTOVANÝHO HLINIKOVÉHO PLECHU S VYLOŽENÍM MIN. 50mm OD ZVISLEJ ROVINY STENY
- KONTAKTNÝ ZATEPLOVACÍ SYSTÉM ZHOTOVIT' PODĽA ZÁŠAD ETICS VRÁTANE DETAILOV
- TECHNICKÉ VYBAVENIE OBJEKTU A INŽINIERSKÉ SIETE , ICH STAVEBNOTECHNICKÉ RIEŠENIE KONFRONTOVAŤ S PROFESIAMÍ !

TENTO PROJEKT JE PRE ÚČELÝ VYDANIA STAVEBNÉHO POVOLENIA A NENAHRÁDZA REALIZAČNÝ PROJEKT!!!

Úroveň ±0,000 od úrovne pevného bodu na teréne 0,000 m , Úroveň pevného bodu na teréne podlaha v škole m.n.m.
±0,000 = úroveň podlahy v škole m.n.m , ±0,000 = výšková úroveň podlahy I.NP - navrhovaný stav

Zod. projektant :	Ing. Lukáš Sumilas	PROJEKTPLAN, s.r.o	
Vypracoval :	Ing. Lukáš Sumilas, Ing. Martin Dobiáš	Jarmočná 1926/90A	
Objednávateľ:	Obec Jakubany, Jakubany č.555, 065 12 Jakubany	064 01 Stará Ľubovňa	
Názov stavby :	PRÍSTAVBAK ZŠ A MŠ JAKUBANY	Počet A4 :	2
		PARÉ č.	
Charakter stavby :	ZMENA DOKONČENEJ STAVBY - PRÍSTAVBA A STAVEBNÉ ÚPRAVY	Dátum :	02/2023
Miesto stavby :	K.ú. Jakubany, ZŠ a MŠ Jakubany 151, súp.č. 151, č.p: KN-C 95/1, 95/7	Stupeň PD :	SP
Obsah výkresu :	POHLADY - Navrhovaný stav	Mierka :	Č. výkresu : NS/10