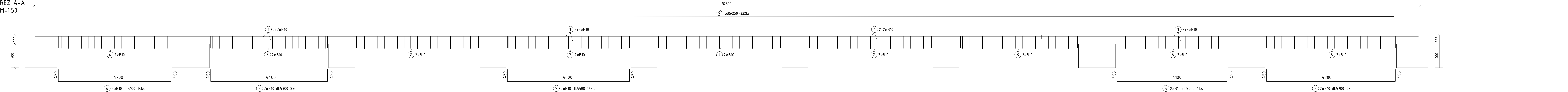
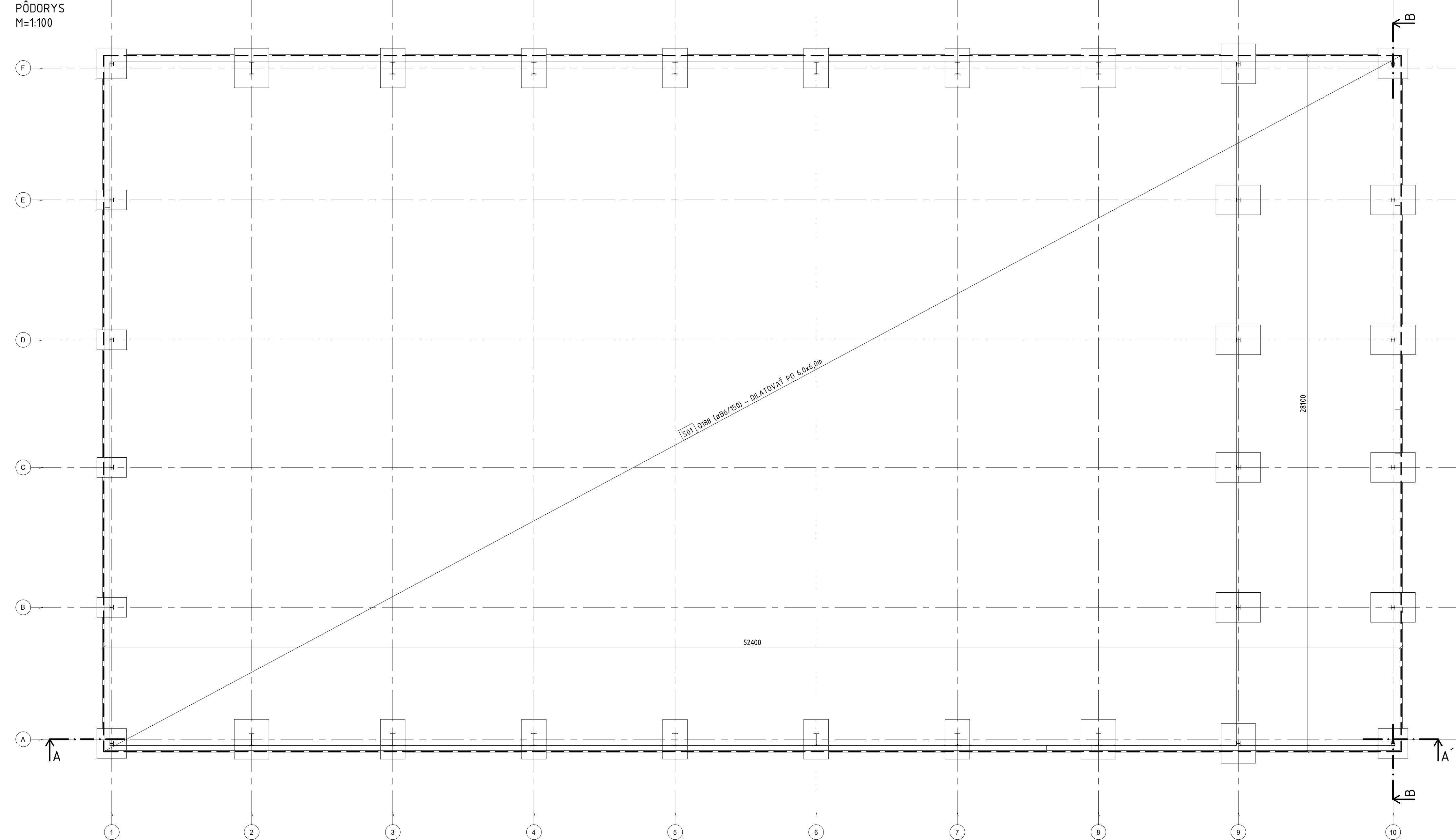


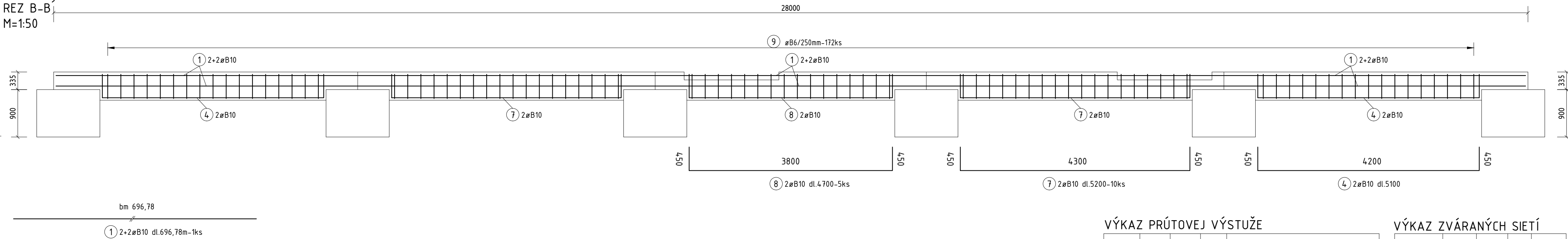
REZ A-A
M=1:50



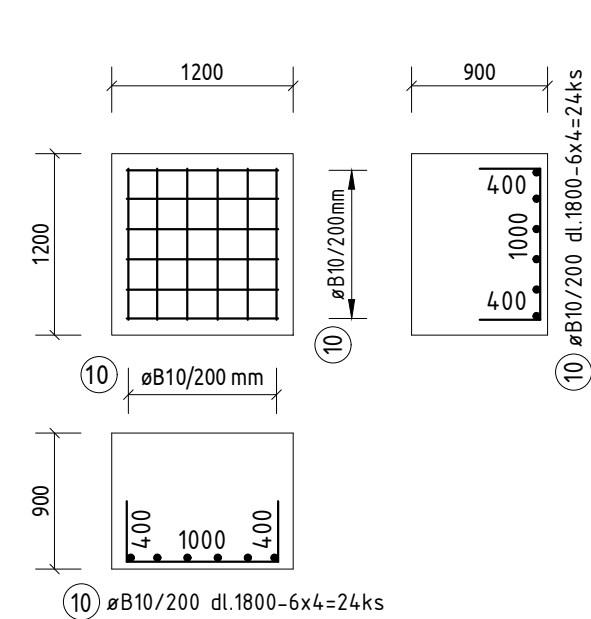
PÓDORYS
M=1:100



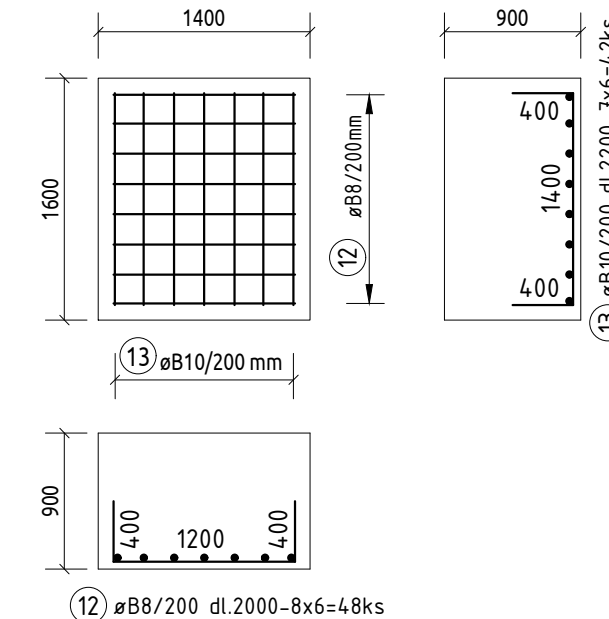
REZ B-B
M=1:50



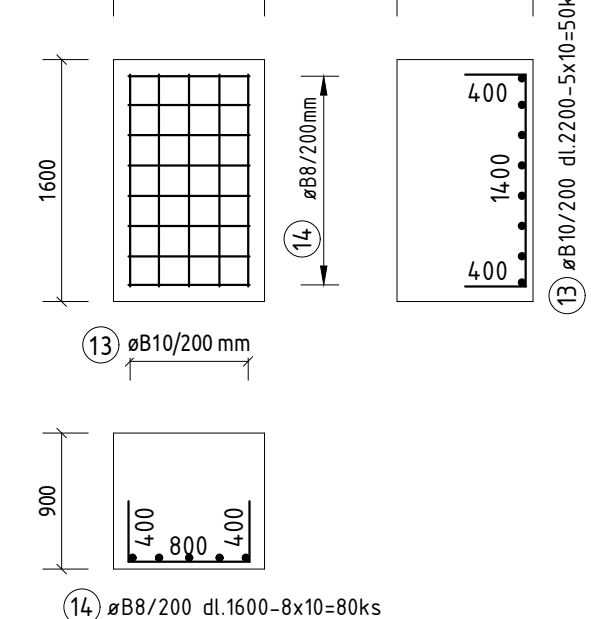
ZP01 - 1,2x1,2x0,9
ks=4



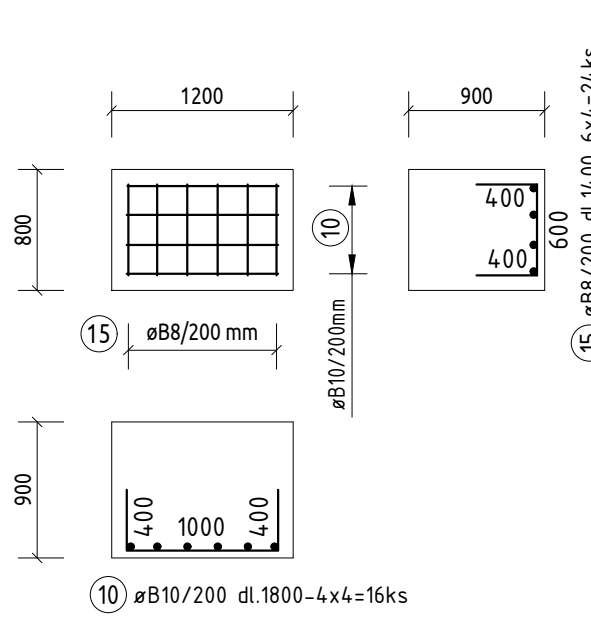
ZP02 - 1,4x1,6x0,9
ks=6



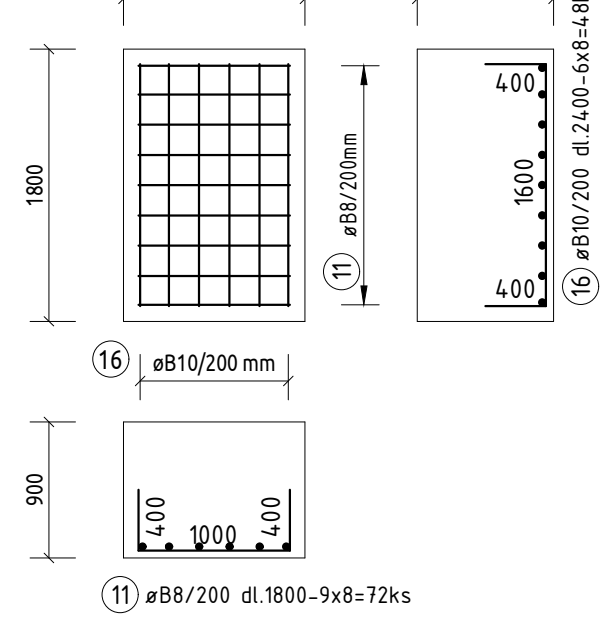
ZP03 - 1,0x1,6x0,9
ks=10



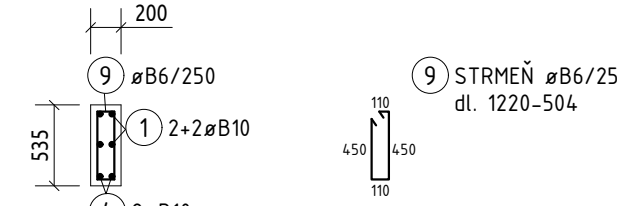
ZP04 - 1,2x0,8x0,9
ks=4



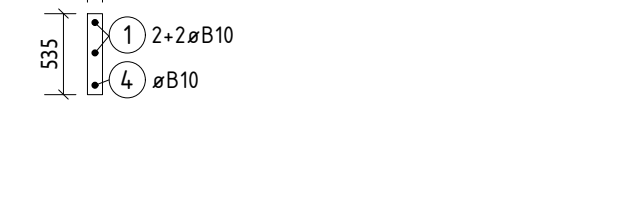
ZP05 - 1,2x1,8x0,9
ks=8



ZT01



ZT02



VÝKAZ PRÚTOVEJ VÝSTUŽE

| ČÍSLO POLOŽKY | PRIEMER PRÚTA Ø [mm] | DĹŽKA PRÚTA [m] | POČET [ks] | CELKOVÁ DĹŽKA [m] | | |
|---------------|----------------------|-----------------|------------|-------------------|--------|--------|
| | | | | B6 | B8 | B10 |
| 1 | B10 | 696,78 | 1 | | | 696,78 |
| 2 | B10 | 5,50 | 16 | | | 88,00 |
| 3 | B10 | 5,30 | 8 | | | 42,40 |
| 4 | B10 | 5,10 | 14 | | | 71,40 |
| 5 | B10 | 5,00 | 4 | | | 20,00 |
| 6 | B10 | 5,70 | 4 | | | 22,80 |
| 7 | B10 | 5,20 | 10 | | | 52,00 |
| 8 | B10 | 4,70 | 5 | | | 23,50 |
| 9 | B6 | 1,22 | 504 | 614,88 | | |
| 10 | B10 | 1,80 | 64 | | | 115,20 |
| 11 | B8 | 1,80 | 72 | | 129,60 | |
| 12 | B8 | 2,00 | 47 | | 94,00 | |
| 13 | B10 | 2,20 | 92 | | | 202,40 |
| 14 | B8 | 1,60 | 80 | | 128,00 | |
| 15 | B8 | 1,40 | 24 | | 33,60 | |
| 16 | B10 | 2,40 | 48 | | | 115,20 |
| SPOLU | | | | 614,88 | 385,20 | 784,78 |
| | | | | kg/m² | 0,222 | 0,395 |
| | | | | kg | 136,50 | 152,15 |
| | | | | kg | | 484,21 |

VÝKAZ ZVÁRANÝCH SIETÍ

| TYP SIETE | ROZMERY SIETE [m] | PLOCHA SIETE [m²] | POČET [ks] | CELKOVÁ PLOCHA [m²] |
|-----------|-------------------|---------------------|------------|---------------------|
| S01 | 0,188 (ø6/150) | 52,4x28,1 14,72,440 | 1 | 1 472,44 |
| SPOLU | | | | kg/m² |
| | | | | kg |
| | | | | +25% |
| | | | | kg |

POZNÁMKY

Na prípadné vady projektovaného diela alebo jeho častí sú dodávateľ stavebného diela povinný upozorniť generálneho projektanta a zodpovedného projektanta, zásadne pred začatím prác. Škody ktoré by mohli vzniknúť stavebným dodávateľom z dôvodu, že vady projektového diela sa zistia až pri a po realizácii, nie sú vecou generálneho projektanta a zodpovedného projektanta. Prípadné vady projektového diela odstráni zodpovedný projektant bez zbytočného odkladu.

- krytie výstuže: c=40mm
- kótovanie na osi prútov
- v mieste otvoru výstuž vystrihnúť

POUŽITÉ MATERIÁLY

BETONÁRSKA VÝSTUŽ STN EN 10505: B500B
BETÓN STN EN 206+A1: C20/25 - XC1 (SK) - (C1 0,4 - Dmax16 - S3

NAVRHNUTÉ PODLA STN EN 1992-1-1

| Hlavný inžinier projektu: | Zodpovedný projektant: | Vypracoval: |
|--|------------------------|--------------------|
| Ing. František Jágelka | Ing. Ľudovít Bečko st. | Bc. Ivana Oravcová |
| Miesto stavby: ul. Čachovský rad, Vrútky | | |
| Investor: Mesto Vrútky, Námestie S. Zachara 4, 038 61 Vrútky | | |
| Názov stavby: MULTIFUNKČNÁ VOĽNOČASOVÁ ŠPORTOVÁ HALA VRÚTKY | | |
| Objekt: STATIKA | | |
| Príloha: VÝKRES VÝSTUŽE ZÁKLADOV | | |
| Formát: 1200x450 | | |
| Dátum: 04/2022 | | |
| Číslo zákazky: 22_214_BS | | |
| Stupeň: RP | | |
| Mierka: 1:100,1:50 | | |
| Číslo prílohy: 2 | | |

*Informácie, ktoré obsahujú tento dokument sú vlastníctvom Betkoprojekt s.r.o. a nemajú sa reprodukovat ani odovzdať tretej osobe, alebo byť použité akýmkoľvek spôsobom bez predchádzajúceho písomného povolenia Betkoprojekt s.r.o., alebo ním oprávnenaj osoby.