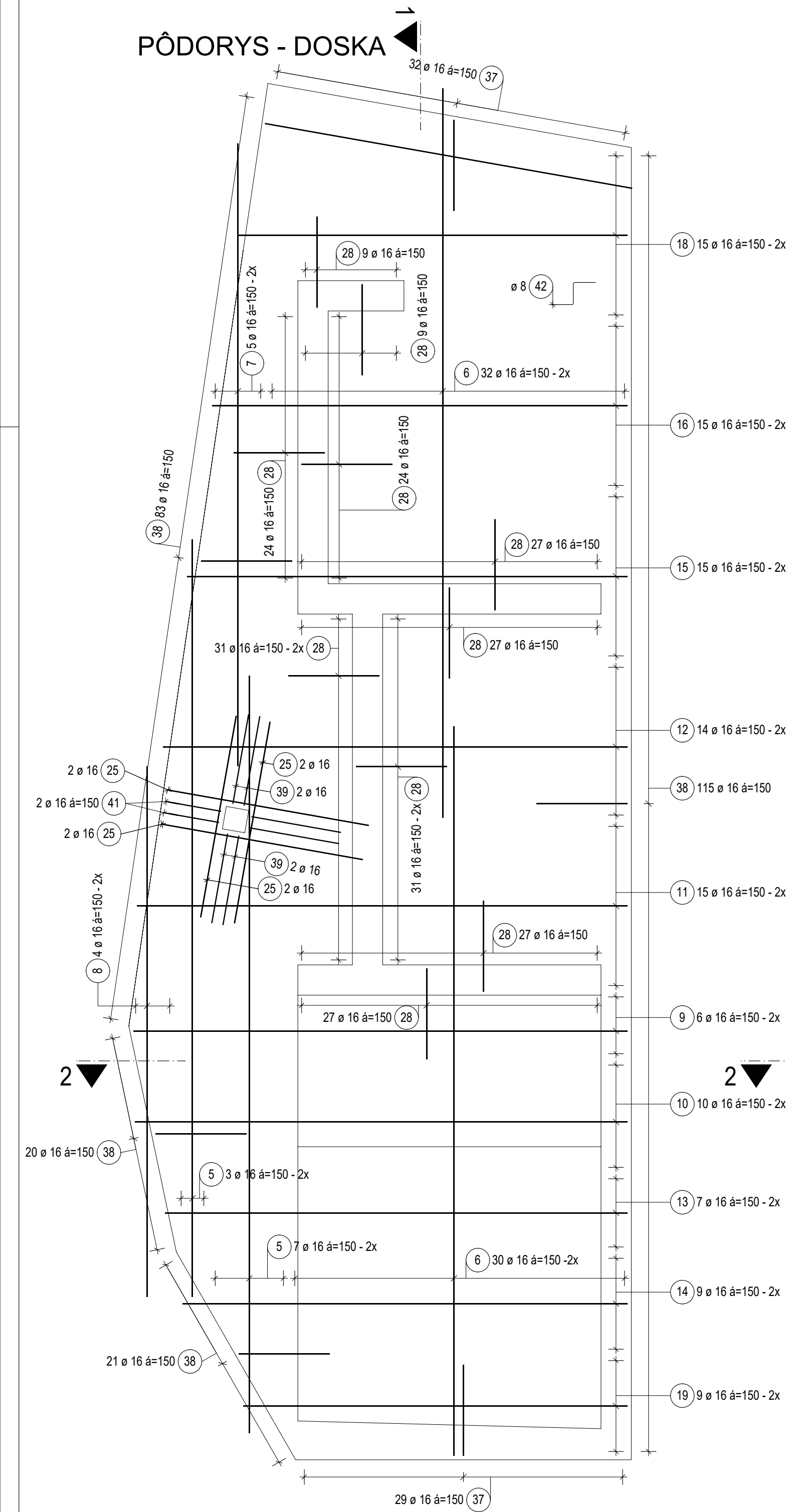
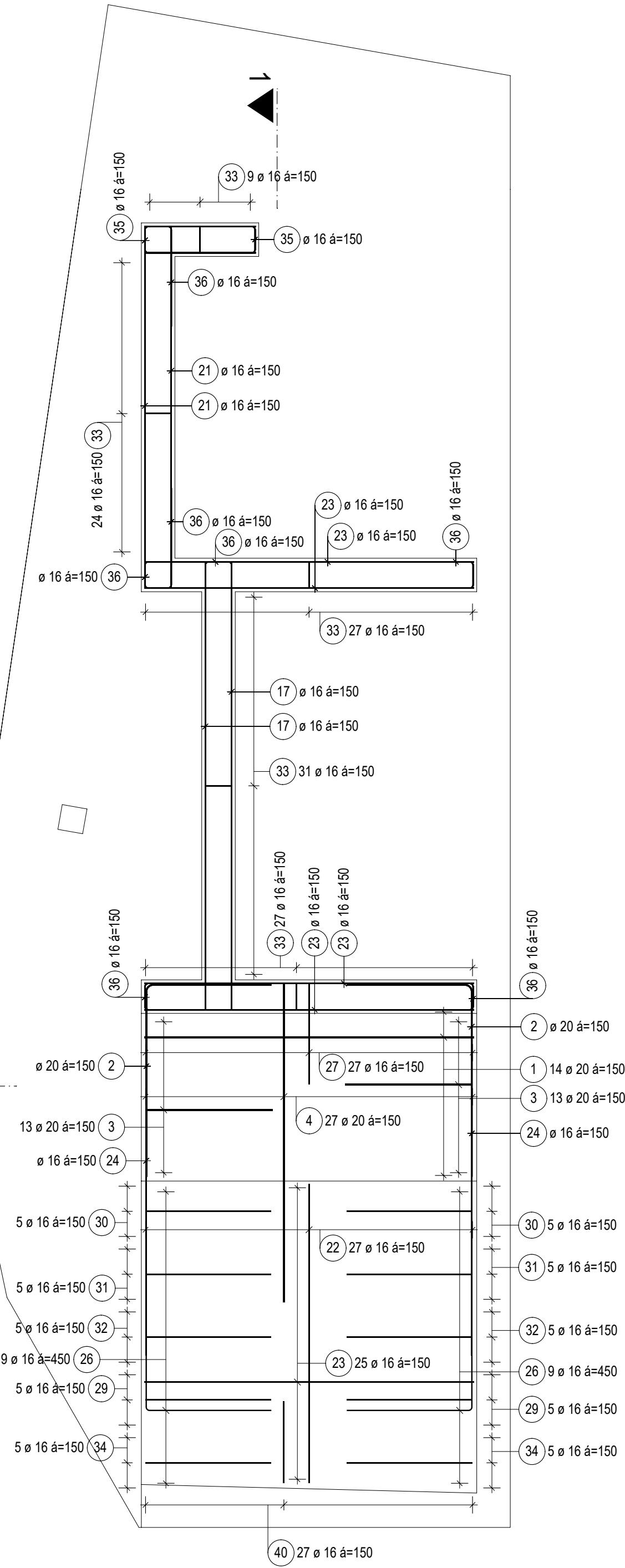


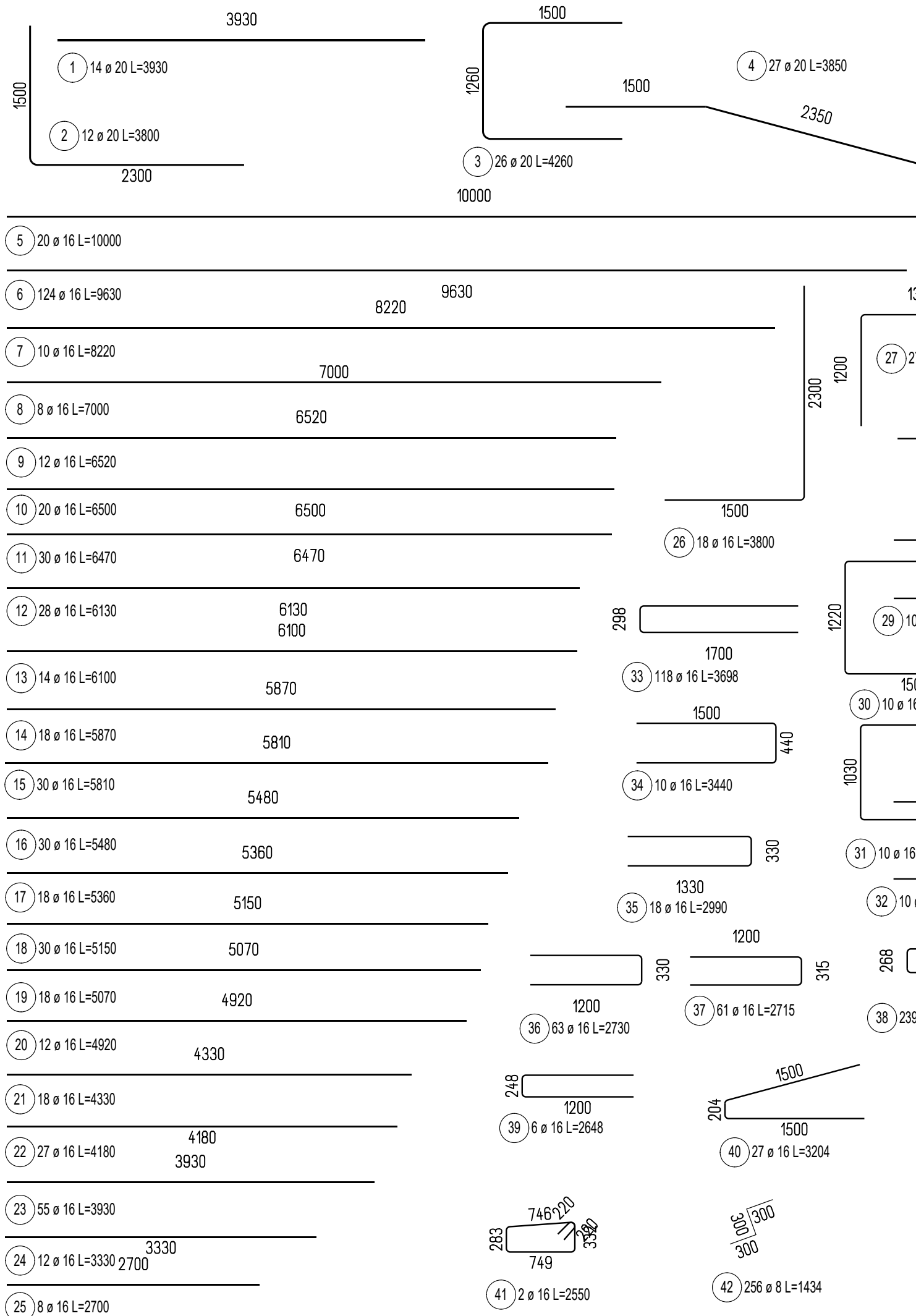
PÔDORYS - DOSKA



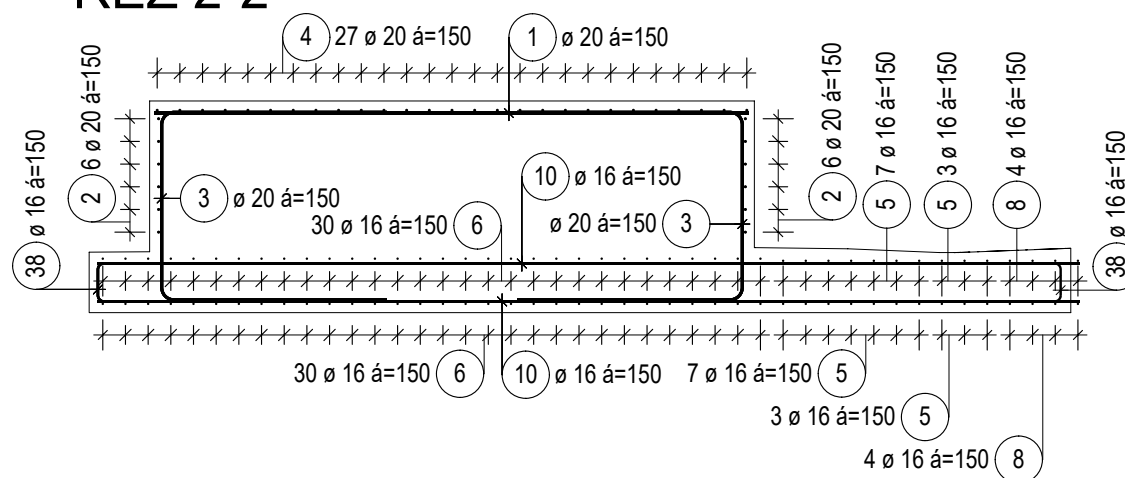
PÔDORYS - RAMPA, STENY



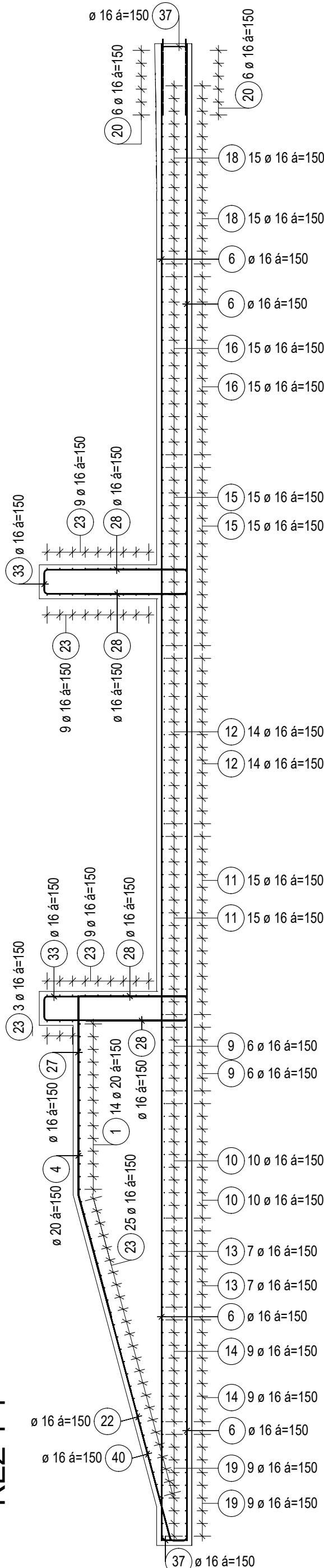
VÝTAH VÝSTUŽE



REZ 2-2



REZ 1-1



VÝKAZ VÝSTUŽE

Pol.	Ø	Dĺžka [m]	Počet ks.	Celková dĺžka [m]		
				B500B		
				8	16	20
1	20	3,93	14			55,02
2	20	3,80	12			45,60
3	20	4,26	26			110,76
4	20	3,85	27			103,95
5	16	10,00	20		200,00	
6	16	9,63	124		1194,12	
7	16	8,22	10		82,20	
8	16	7,00	8		56,00	
9	16	6,52	12		78,24	
10	16	6,50	20		130,00	
11	16	6,47	30		194,10	
12	16	6,13	28		171,64	
13	16	6,10	14		85,40	
14	16	5,87	18		105,66	
15	16	5,81	30		174,30	
16	16	5,48	30		164,40	
17	16	5,36	18		96,48	
18	16	5,15	30		154,50	
19	16	5,07	18		91,26	
20	16	4,92	12		59,04	
21	16	4,33	18		77,94	
22	16	4,18	27		112,86	
23	16	3,93	55		216,15	
24	16	3,33	12		39,96	
25	16	2,70	8		21,60	
26	16	3,80	18		68,40	
27	16	2,50	27		67,50	
28	16	2,40	236		566,40	
29	16	3,64	10		36,40	
30	16	4,22	10		42,20	
31	16	4,03	10		40,30	
32	16	3,84	10		38,40	
33	16	3,70	118		436,36	
34	16	3,44	10		34,40	
35	16	2,99	18		53,82	
36	16	2,73	63		171,99	
37	16	2,71	61		165,62	
38	16	2,67	239		637,65	
39	16	2,65	6		15,89	
40	16	3,20	27		86,51	
41	16	2,55	2		5,10	
42	8	1,43	256		367,10	
Total				m (m²)	367,10	5972,79
				kg/m (kg/m²)	0,395	1,580
				kg	145,01	9437,00
				kg		10360,88

VÝPIS MATERIÁLOV

DOSKA A STENY  
STN EN 206 - C25/30 - XF2, XC2(SK)-C10, 4-Dmax 16-S3  
- použit cement triedy S (pomaly tuhnutí)  
VÝSTUŽ  
B 500 B

LEGENDA MATERIÁLOV

POZNÁMKY

- VÝSTUŽ JE KÓTOVANÁ K VONKAJŠIEMU POVRCHU PRÚTA
- VNÚTORNÝ PRIEMER ZAKRIVENIA VÝSTUŽE
- KRYTIE DOSKA 50mm; KRYTIE STENA 35mm
- HORNÚ VÝSTUŽ PRISPOSOBIŠ SPÁDOVANIU
- PRED REALIZÁCIOU OCELOVÝCH KONŠTRUKCIÍ JE POTREBNÉ ZAMERAŤ SKUTOČNÉ ROZMERY PRISLUCHAJÚCICH KONŠTRUKCIÍ.
- PRI KOTVENÍ DO BETÓNOVÝCH KONŠTRUKCIÍ JE NUTNÉ ZOHLADNIŤ SKUTOČNÚ POLOHU VÝSTUŽE.
- TENTO VÝKRES JE NUTNÉ KOORDINOVÁŤ V SÚVISLOSTI S OSTATNÝMI VÝKRESMI, STAVEBNOU ČASŤOU A PROFESIAMI, V KTORÝCH SÚ ŠPECIFIKOVANÉ SÚČASŤI OSADZOVANÝCH PRVKOV.
- UZEMNENIE A BLESKOVD VÍD. ČASŤ ELI.
- TECHNICKÁ SPRÁVA JE NEODDELITELNOU SÚČASŤOU PROJEKTU
- PRESNÉ ROZMERY OTVOROV V STAVEBNÝCH KONŠTR. PRE TECHNOLÓGIU SA UPRESNIA V REALIZAČNOM PROJEKTE NA ZÁKLADE VYBRANÝCH DODÁVATEĽOV
- POVRCH ZHUTNENÉHO NÁSPYU MUSÍ PRI STATICKEJ ZAŤAŽOVICEJ SKÚŠKE DOSIAHNÚŤ PARAMETRE Edef2 / Edef1 < 2,5 Edef = 45 MPa
- KONTROLA MIERY ZHUTNENIA NÁSPYU BUDE VYKONANÁ STATICKOU SKÚŠKOU VEĽKOU DOSKOU PODĽA STN 736190

SÚRADNICOVÝ SYSTÉM = S JTSK  
+0,000 = 261,000 m.n.m. Bpv

ČÍSLO REVÍZIE	DÁTUM	POPIS REVÍZIE	VYPRACOVAL		KONTROLOVAL	
NÁZOV STAVBY			KOMPOSTÁREŇ MESTA PÚCHOV			
MIESTO STAVBY			PÚCHOV KATASTRÁLNE ÚZEMIE: STREŽENICE p.č. 1665/8, 1665/30, 1665/31, 1665/32, 1665/43, 1665/44, 1665/45, 1665/46, 1665/60, 1665/62			
STAVEBNÍK			OBJEDNÁVATEĽ DOKUMENTÁCIE			
 <div>MESTO PÚCHOV ŠTEFÁNIKOVA 821/21 020 18 PÚCHOV</div>			 <div>MESTO PÚCHOV ŠTEFÁNIKOVA 821/21 020 18 PÚCHOV</div>			
GENERÁLNY PROJEKTANT			GENERÁLNY DODÁVATEĽ			
 <div>HESCON s.r.o. NÁMESTIE SV. ANNY 20C/7269 911 01 TREŇČÍN Tel.č.: +421 (0) 32 6513 700 WEB: www.hescon.sk</div>						
PROJEKTOVÝ MANAŽÉR		ING. ERIK HRNČIAR	PODPIS: 	HL. INŽINIER PROJEKTU	ING. TOMÁŠ TATÁRKO	PODPIS:
AUTOR PROJEKTU						
VYPRACOVAL		JÁN ŠTELBAŠKÝ	PODPIS: 	PROJEKTANT ČASŤI:		<div>HESCON s.r.o. NÁMESTIE SV. ANNY 20C/7269 911 01 TREŇČÍN Tel.č.: +421 (0) 32 6513 700 WEB: www.hescon.sk</div>
KONTROLOVAL		ING. ROMAN ŽÁN	PODPIS: 	 <div>HESCON ARCHITEKTICKONCO INŽINIERSKA KANCELÁRIA</div>		
ZODP. PROJEKTANT		ING. ERIK HRNČIAR	PODPIS: 			
STUPEŇ			DOKUMENTÁCIA PRE REALIZÁCIU STAVBY			<div>AUTORIZAČNÁ PEČIATKA</div> 
ČASŤ PD		E1. POZEMNÉ STAVEBNÉ OBJEKTY				
OBJEKT		SO-16 KOMPOSTAREŇ - DOZRIEVACIA PLOCHA				
PROFESIA		STATICKÉ RIEŠENIE				
NÁZOV		VÝSTUŽ ZÁKLAD SITO				
		MIERKA	FORMÁT	DÁTUM		
		1:50	10 xA4	03/2022		
KÓD DOKUMENTU						
PROJEKT	STUPEŇ	ČASŤ PD	OBJEKT	PROFESIA	TYP	ČÍSLO REVÍZIA
2019025	DRS	E1	SO-16	ST	VYS	02 00