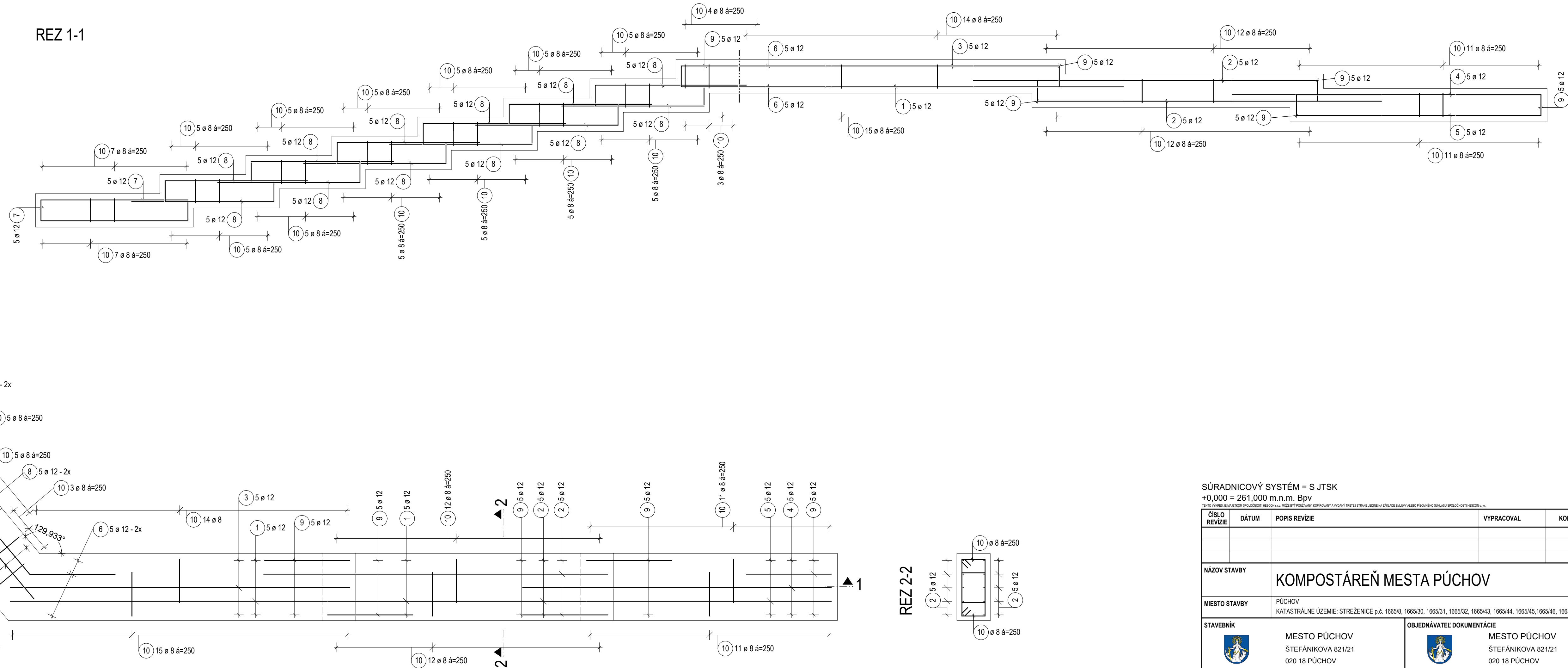
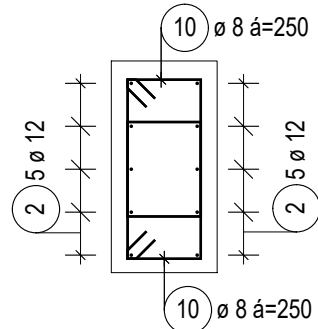


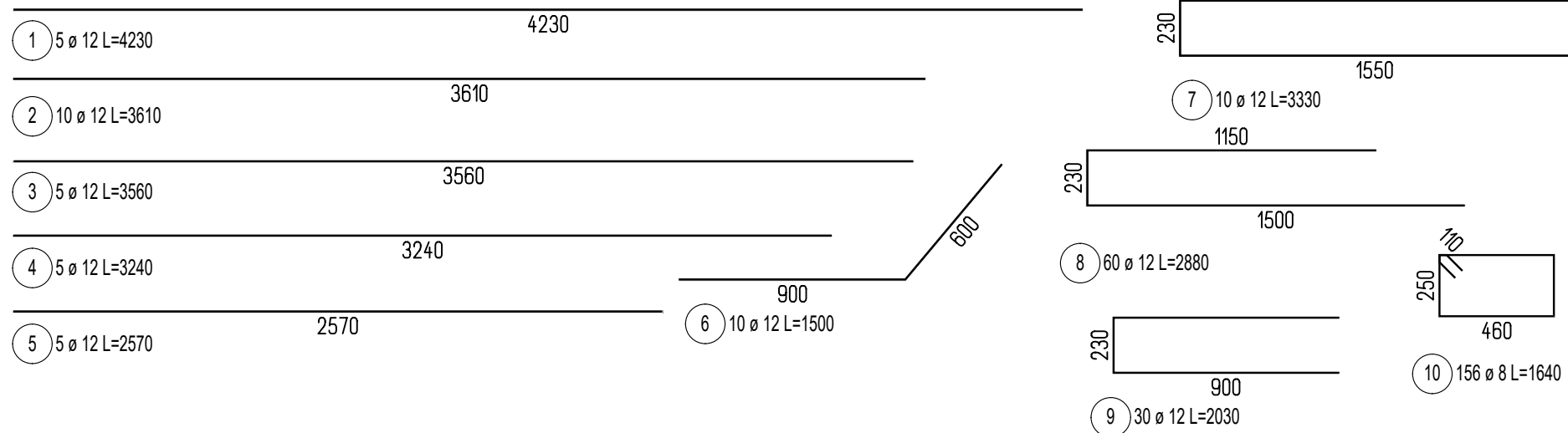
REZ 1-1



REZ 2-2



VÝŤAH VÝSTUŽE



VÝKAZ VÝSTUŽE - 1ks

Pol.	Φ	Dĺžka [m]	Počet ks.	Celková dĺžka [m]	
				B500B	
				8	12
1	12	4,23	5		21,15
2	12	3,61	10		36,10
3	12	3,56	5		17,80
4	12	3,24	5		16,20
5	12	2,57	5		12,85
6	12	1,50	10		15,00
7	12	3,33	10		33,30
8	12	2,88	60		172,80
9	12	2,03	30		60,90
10	8	1,64	156	255,84	
Total			m (m²)	255,84	386,10
			kg/m (kg/m²)	0,395	0,888
			kg	101,06	342,86
			kg		443,91

LEGENDA MATERIÁLOV

BETÓNOVÉ KONŠTRUKCIE V REZE; PÔDORYSE

VÝPIS MATERIÁLOV

VENCE  
STN EN 206 - C25/30 - XF2,XC2(SK)-C10,4-Dmax 16-S3

VÝSTUŽ  
B 500 B

POZNÁMKY

- VÝSTUŽ JE KÓTOVANÁ K VONKAJŠIEMU POVRCHU PRÚTA
- VNÚTORNÝ PRIEMER ZAKRIVENIA VÝSTUŽE
- dbr=4φds ak Φ<16mm; dbr=7φds ak Φ>16mm priemer zakrivenia, ds= priemer prúta
- KRYTIE 50mm

- PS - PRACOVNÁ ŠKÁRA
- X ▲ - ZNAČENIE REZOV
- X ▲ - ZNAČENIE POHLADOV

- PRED REALIZÁCIOU OCELOVÝCH KONŠTRUKCIÍ JE POTREBNÉ ZAMERAŤ SKUTOČNÉ ROZMERY PRÍSLÚCHAJÚCICH KONŠTRUKCIÍ.
- PRI KOTVENÍ DO BETÓNOVÝCH KONŠTRUKCIÍ JE NUTNÉ ZOHLADNIŤ SKUTOČNÚ POLOHU VÝSTUŽE.
- TENTO VÝKRES JE NUTNÉ KOORDINOVÁŤ V SÚVISLOSTI S OSTATNÝMI VÝKRESMI, STAVEBNOU ČASŤOU A PROFESIAMÍ, V KTORÝCH SÚ ŠPECIFIKOVANÉ SÚČASTI OSADZOVANÝCH PRVKOV.
- UZEMNENIE A BLESKOVOD VÍD. ČASŤ ELI.
- TECHNICKÁ SPRÁVA JE NEODDELITEĽNOU SÚČASŤOU PROJEKTU.
- PRESNÉ ROZMERY OTVOROV V STAVEBNÝCH KONŠTR. PRE TECHNOLOGIU SA UPRESNIA V REALIZAČNOM PROJEKTE NA ZÁKLADE VYBRANÝCH DODÁVATEĽOV.
- POVRCH ZHUTNENÉHO NÁSYPU MUŠI PRI STATICKEJ ZAŤAŽOVICEJ SKÚŠKE DOSIAHNUŤ PARAMETRE Edef2 / Edef1 < 2,5 Edef = 45 MPa.
- KONTROLA MIERY ZHUTNENIA NÁSYPU BUDE VYKONANÁ STATICKOU SKÚŠKOU VEĽKOU DOSKOU PODĽA STN 736190

SÚRADNICOVÝ SYSTÉM = S JTSK  
+0,000 = 261,000 m.n.m. BpV  
TENTO VÝKRES JE VLASTNOST' PROJEKTU HESCON s.r.o. A JE SOUČASŤOU PROJEKTU. KOPÍROVANÍ A POUŽITIE TRETEJ STRANY, JEZNE NA ZÁKLADE ZMLUVY ALEBO PROHRAJÚ VÝHRAU PROJEKTU HESCON s.r.o.

ČÍSLO REVÍZIE	DÁTUM	POPIS REVÍZIE	VYPRACOVAL	KONTROLOVAL

NÁZOV STAVBY  
**KOMPOSTÁREŇ MESTA PÚCHOV**

MIESTO STAVBY  
PÚCHOV  
KATASTRÁLNE ÚZEMIE: STREŽENICE p.č. 1665/8, 1665/30, 1665/31, 1665/32, 1665/43, 1665/44, 1665/45, 1665/46, 1665/60, 1665/62

STAVEBNÍK  MESTO PÚCHOV ŠTEFÁNIKOVA 821/21 020 18 PÚCHOV	OBJEDNÁVATEĽ DOKUMENTÁCIE  MESTO PÚCHOV ŠTEFÁNIKOVA 821/21 020 18 PÚCHOV
--	--

GENERÁLNY PROJEKTANT  HESCON s.r.o. NÁMESTIE SV. ANNY 200/7269 911 01 TRENCÍN Tel.č.: +421 (0) 32 6513 700 WEB: www.hescon.sk	GENERÁLNY DODÁVATEĽ
---	---------------------

PROJEKTOVÝ MANAŽÉR ING. ERIK HRNČIAR PODPIS:	HL. INŽINIER PROJEKTU ING. TOMÁŠ TATARKO PODPIS:
--	--

AUTOR PROJEKTU

VYPRACOVAL JÁN ŠTELBAŠKÝ PODPIS:	PROJEKTANT ČASŤI:  HESCON s.r.o. NÁMESTIE SV. ANNY 200/7269 911 01 TRENCÍN Tel.č.: +421 (0) 32 6513 700 WEB: www.hescon.sk	ČÍSLO PARÉ:
--	--	-------------

KONTROLOVAL ING. ROMAN ŽAŇ PODPIS:	ZODP. PROJEKTANT ING. ERIK HRNČIAR PODPIS:
--	--

STUPEŇ <b>DOKUMENTÁCIA PRE REALIZÁCIU STAVBY</b>	AUTORIZAČNÁ PEČIATKA 
---	--------------------------

ČASŤ PD <b>E1. POZEMNÉ STAVEBNÉ OBJEKTY</b>	
--	--

OBJEKT <b>SO-11 OPORNÝ MÚR</b>	
-----------------------------------	--

PROFESIA <b>STATICKÉ RIEŠENIE</b>	
--------------------------------------	--

NÁZOV <b>VÝSTUŽ VENIEC V03</b>	MIERKA 1:25	FORMÁT 10 xA4	DÁTUM 03/2022
-----------------------------------	----------------	------------------	------------------

KÓD DOKUMENTU							
PROJEKT	STUPEŇ	ČASŤ PD	OBJEKT	PROFESIA	TYP	ČÍSLO	REVIZIA
2019025	DRS	E1	SO-11	ST	VYS	07	00