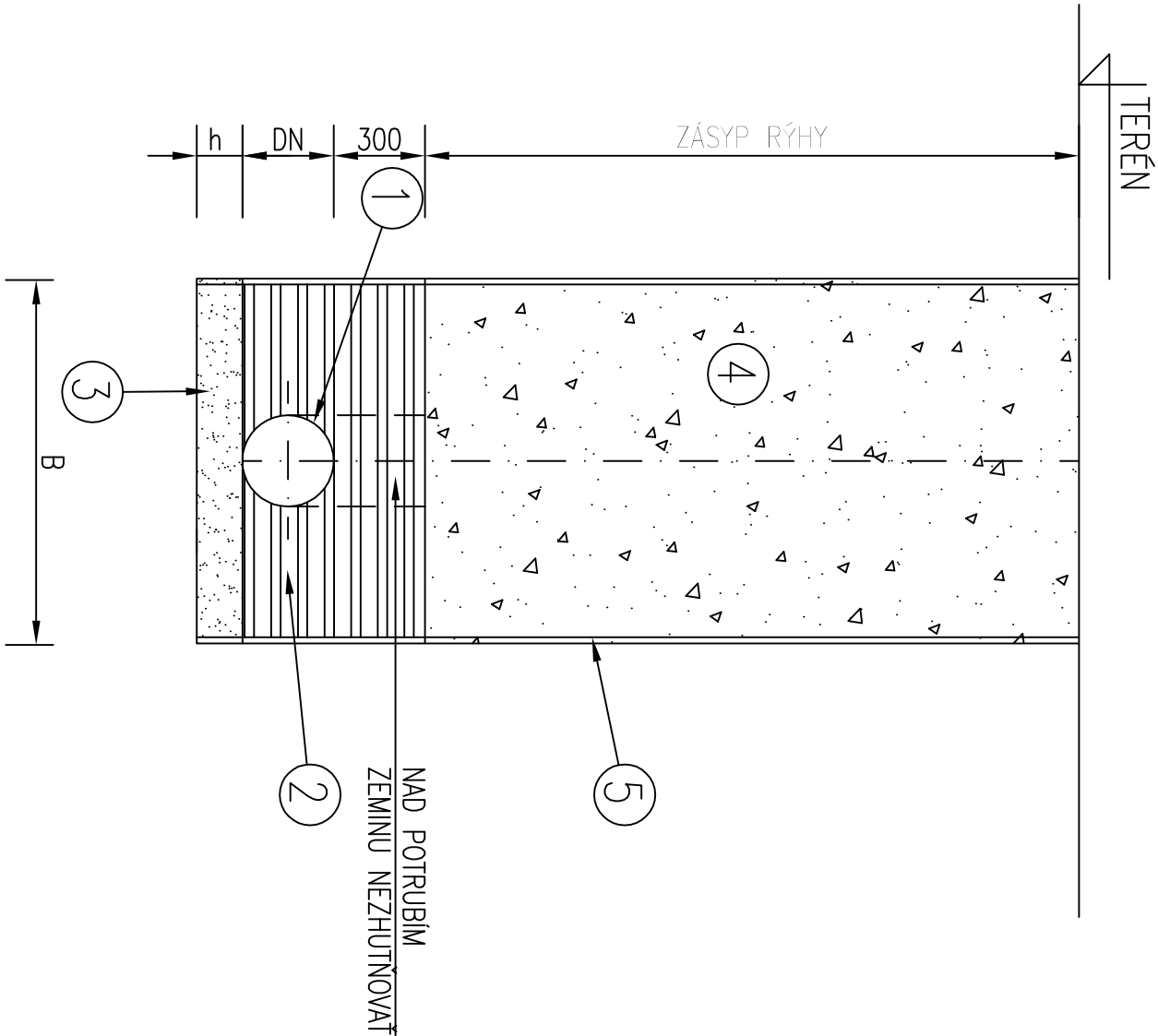


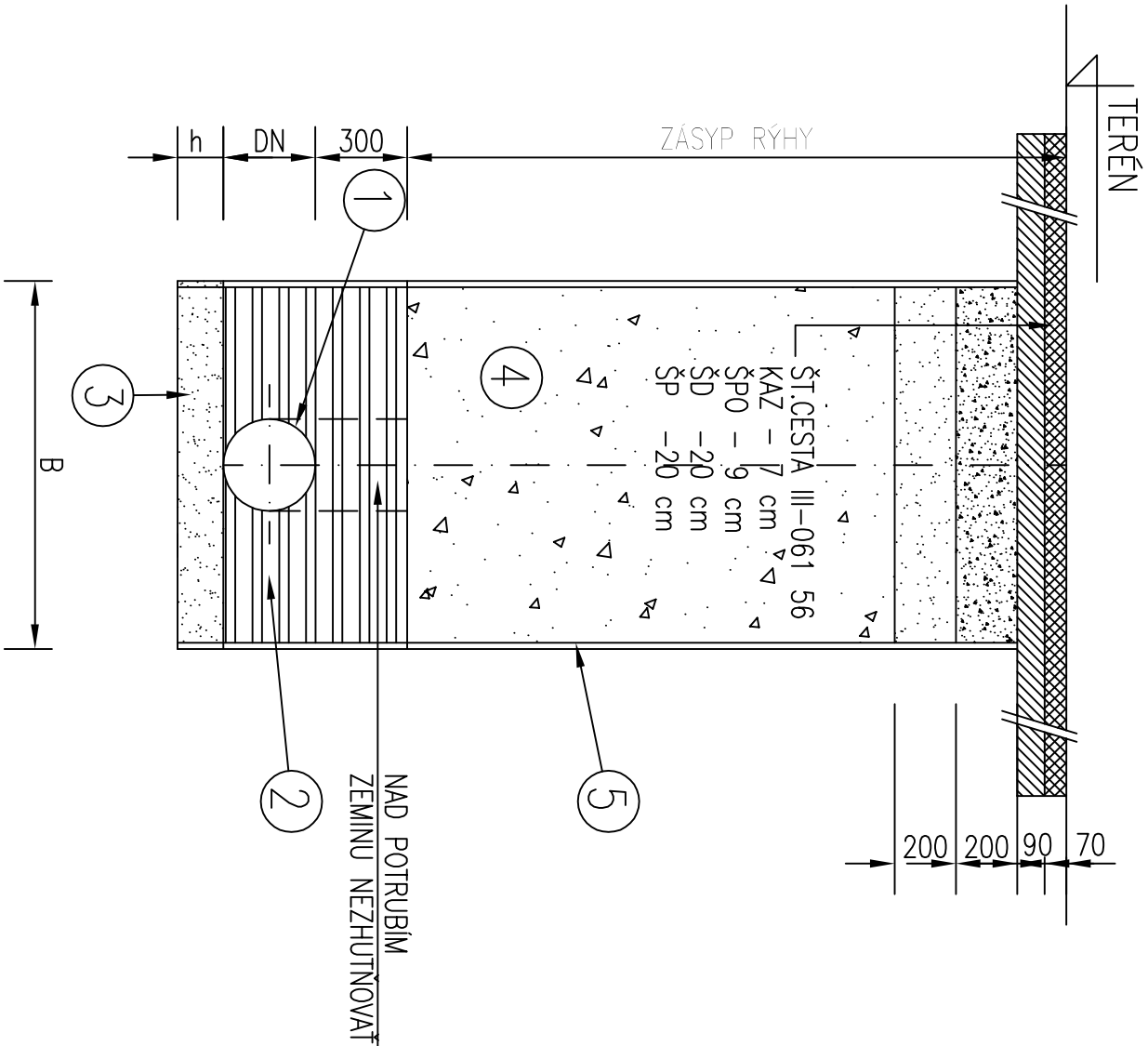
ULOŽ.KANALIZ.POTR. PVC-U
MIMO KOMUNIKÁCIE



LEGENDA

Č	POPIS
①	KANALIZAČNÁ RÚRA PVC
②	OBSYP POTRUBIA Z DOLOMITICKÉHO PIESKU
③	ŠTRKOPIESKOVÉ LOŽKO HR.150mm
④	ZÁSYR RÝHY PREHODENOU ZEMINOU
⑤	PAŽENIE RÝHY

ULOŽ.KANALIZ.POTR.PVC-U
V KOMUNIKÁCII



TABULKA ROZMEROV – PVC-U

DN	300
D(mm)	330
B(mm)	1200
h(mm)	150

TABULKA ROZMEROV – PIPE LIFE

DN	80	100	125	250	500
B(mm)	1100	1100	1100	1200	1500
h(mm)	150	150	150	150	150

POZNÁMKY

- LÔŽKO POD KANALIZAČNÉ RÚRY PVC SA VTVORI ZO ŠTRKOPIESKU HRUBKA LÔŽKA PO ZHUTNENÍ JE 150mm
- NA VTVORENIE OBSYPU BEZPROSTREDNE PRI POTRUBÍ SA POUŽÍJE ZEMINA –PRI DN 300 S MAX.ZRNAMI 7 mm –PRI DN 400 S MAX.ZRNAMI 9 mm
- PRE OSTATNÚ ČASŤ OBSYPU MOŽNO POUŽÍŤ ZEMINU S MAX.ZRNAMI 30mm ODPORÚČA SA, ABY PRE ČÍSLO NEROVNOMERNOSTI PLATIL VZŤAH:
 $C_u = D_{60}/D_{10} \geq 15$
- ZHUTŇOVAŤ VIBRAČNE PO VRSTVÁCH 150 mm PRAMO NAD POTRUBÍM SA ZEMINA OBSYPU NEZHUTŇUJE
- NA ZÁSYR POTRUBIA POD MESTNYMI KOMUNIKÁCIAMI SA POUŽÍVA VYŤAŽENÝ MATERIÁL
- NA ZÁSYR POTRUBIA POD ŠTÁTNOU CESTOU SA POUŽÍVA ŠTRKODRVA FRAKCIE 16–32 mm
- MERA ZHUTNENIA OBSYPU A LÔŽKA JE DANÁ RELATÍVNOU HUTNOSŤOU: $\geq 0,8$ ZHUTNENIE PREVIADZAŤ PO VRSTVÁCH 150 mm –ROVNOMERNE PO CELEJ ŠÍRKE RÝHY
- ULOŽENIE DRENÁŽNYCH RÚR SA PREVEDE LEN V MESTÁCH VSKYTU PODZEMNEJ VODY

SEVEROSLOVENSKÁ VODÁRENSKÁ SPOLOČNOSŤ,a.s.		KRESIL :	VED.ÚTVAR :	SACA
VODÁRENSKÁ SPOLOČNOSŤ,a.s.		VYPRACOVAN :	ING. BENO	
Ž I L I N A		ZODP.PROJEKTANT :	Č.FAKU :	STUPEŇ
		ING. BENO	041/76 32 116	
NÁZOV AKCIE :		DATUM :	Č.TELEFONU :	P
		OKTÓBER 2003	041/70 61 125	
LIPOVEC – TURČIANSKE KLAČANY		ARCH.ČÍSLO :	4-4/2003	POČET A4
KANALIZÁCIA		MERITKO :	1:25	
PRÍLOHA : DETAIL ULOŽENIA POTRUBIA PVC-U,PIPE LIFE,HDPPE				Č.PRÍLOHY
INVESTOR : SEVEROSLOVENSKÁ VODÁRENSKÁ SPOLOČNOSŤ,a.s. ŽILINA				D28.1