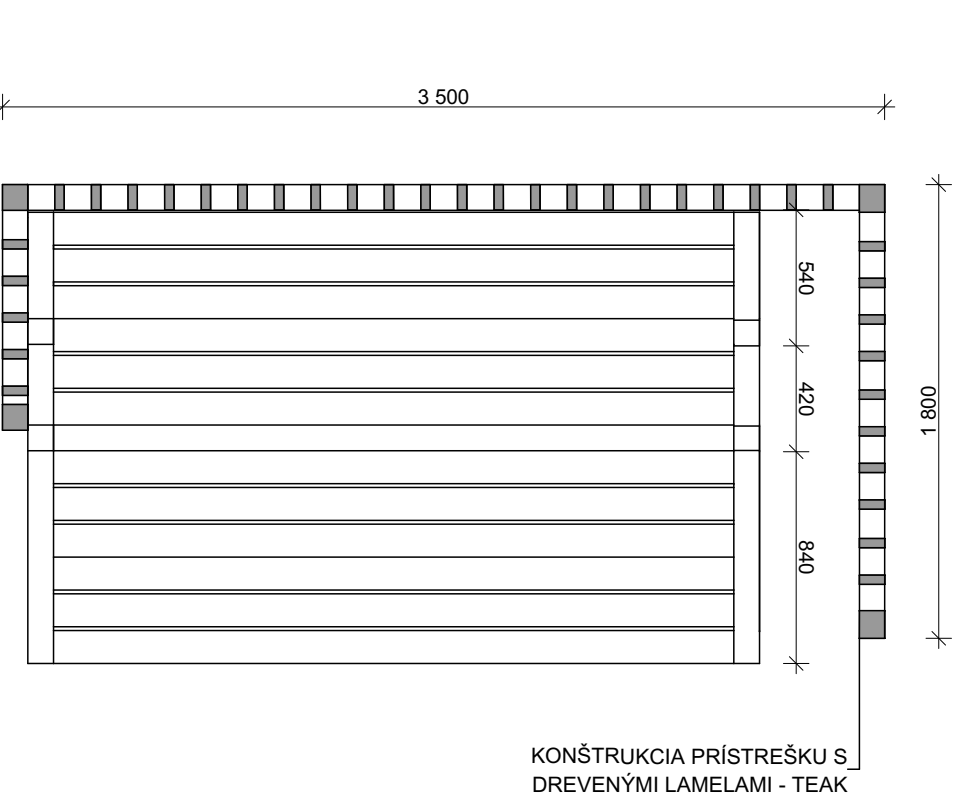
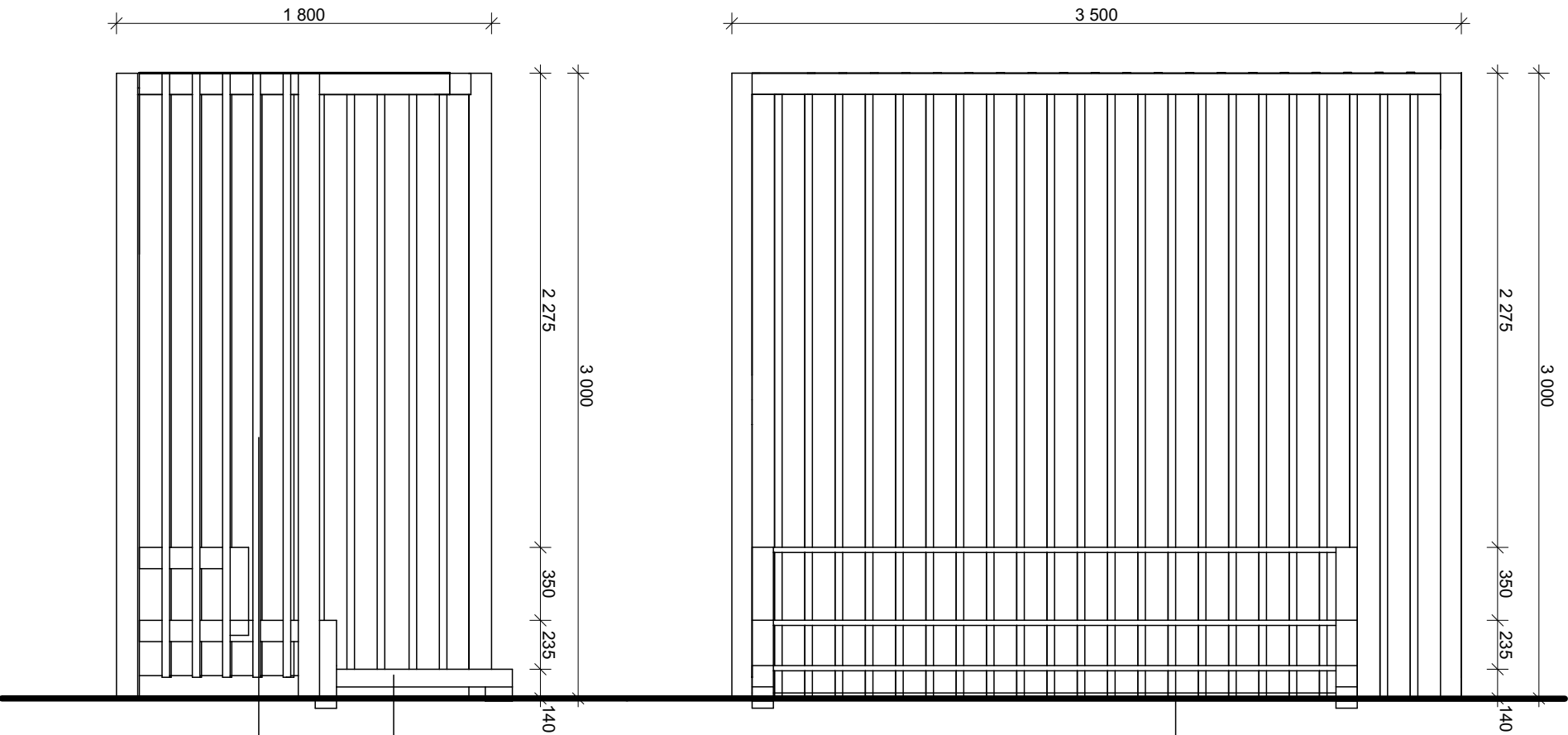


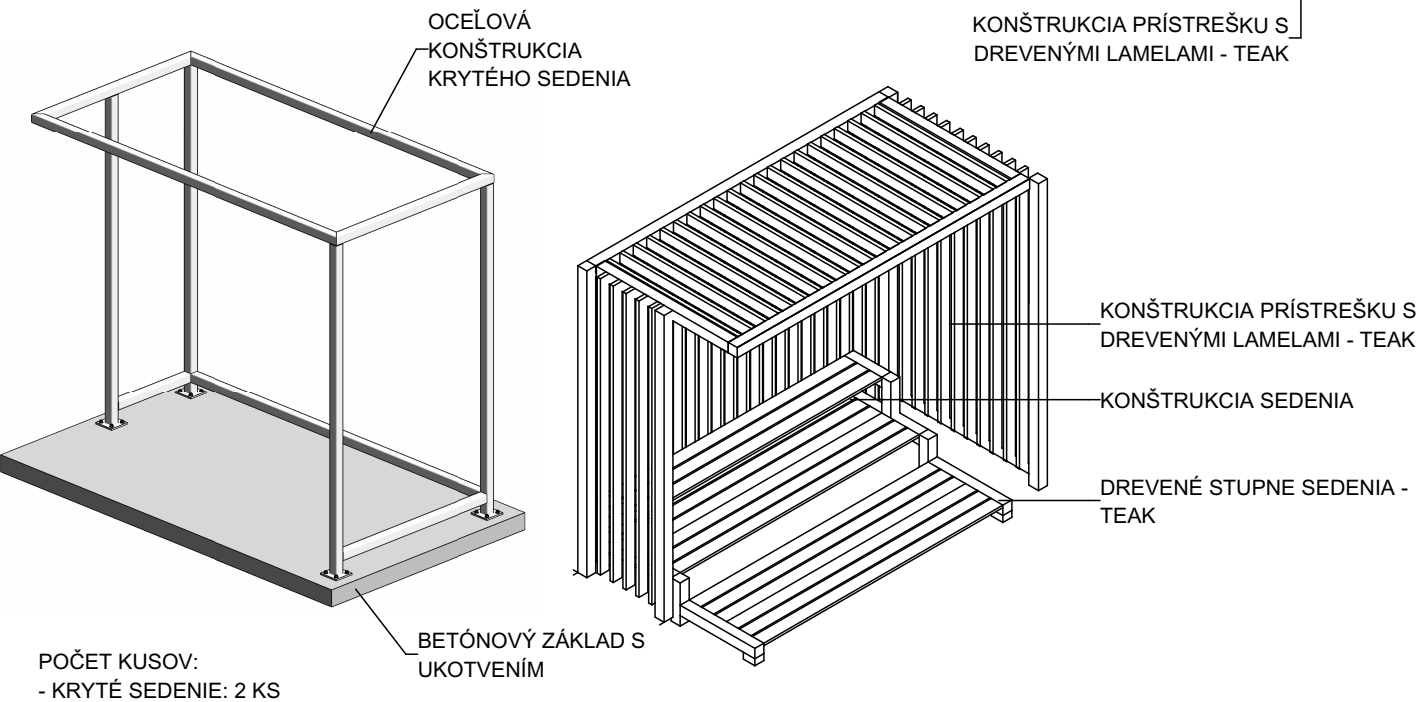
PÔDORYS



POHĽADY



AXONOMETRIA



POČET KUSOV:
- KRYTÉ SEDENIE: 2 KS

POZNÁMKY:
- ZÁKLADY A SPÔSOB KOTVENIA SÚ RIEŠENÉ V ČASTI "STATIKA"
- FAREBNÉ PREVEDENIE JE MOŽNÉ PRISPÔSOBIŤ PODĽA POŽIADAVIEK VÝROBCU PO ODSÚHLASENÍ INVESTORA A ARCHITEKTA PROJEKTU

| | | | | | | | |
|---------------------------------|--|--|--|---|--|----------------|-----------------------|
| Projekt pre realizáciu stavby | | | | | | | |
| ±0,000 m = Nášľapná vrstva 1.NP | | | | | | | |
| AUTOR PROJEKTU | | JFcon, s.r.o., Ľubochňianska 1, 831 04 Bratislava | PARE |  | | | |
| HIP PROJEKTU | | Ing. arch. Radoslav Pavlík | | | | | |
| ZODP. PROJEKTANT | | Ing. Ján Fajnor | | | | | |
| VYPRACOVAL | | Ing. arch. Jaroslav Krížánek, Ing. arch. Radoslav Pavlík | | | | | |
| INVESTOR | | Mesto Senec, Mierové námestie 8, 903 01 Senec | | | | | |
| NÁZOV STAVBY: | | | ZLEPŠENIE ENVIRONMENTÁLNYCH ASPEKTOV V CENTRÁLNEJ ZÓNE MESTA SENEC | | FORMÁT | 297x420 | |
| MIESTO STAVBY | | | okres Senec, mesto Senec, k.ú. Senec par.č.:803, 805, 989/2, 989/5 | | DÁTUM | 02/2022 | |
| | | | | | Č. ZAKÁZKY | OS21038RP_02 | |
| OBJEKT | | | SO 02 Sadové úpravy a mobiliár | | ČASŤ PROFESIA E111 - STAVEBNÉ KONŠTRUKCIE | | |
| NÁZOV VÝKRESU | | | Detail mobiliáru M7 | | MIERKA 1:300 | REVÍZIA R00 | ČÍSLO VÝKRESU S 14 |