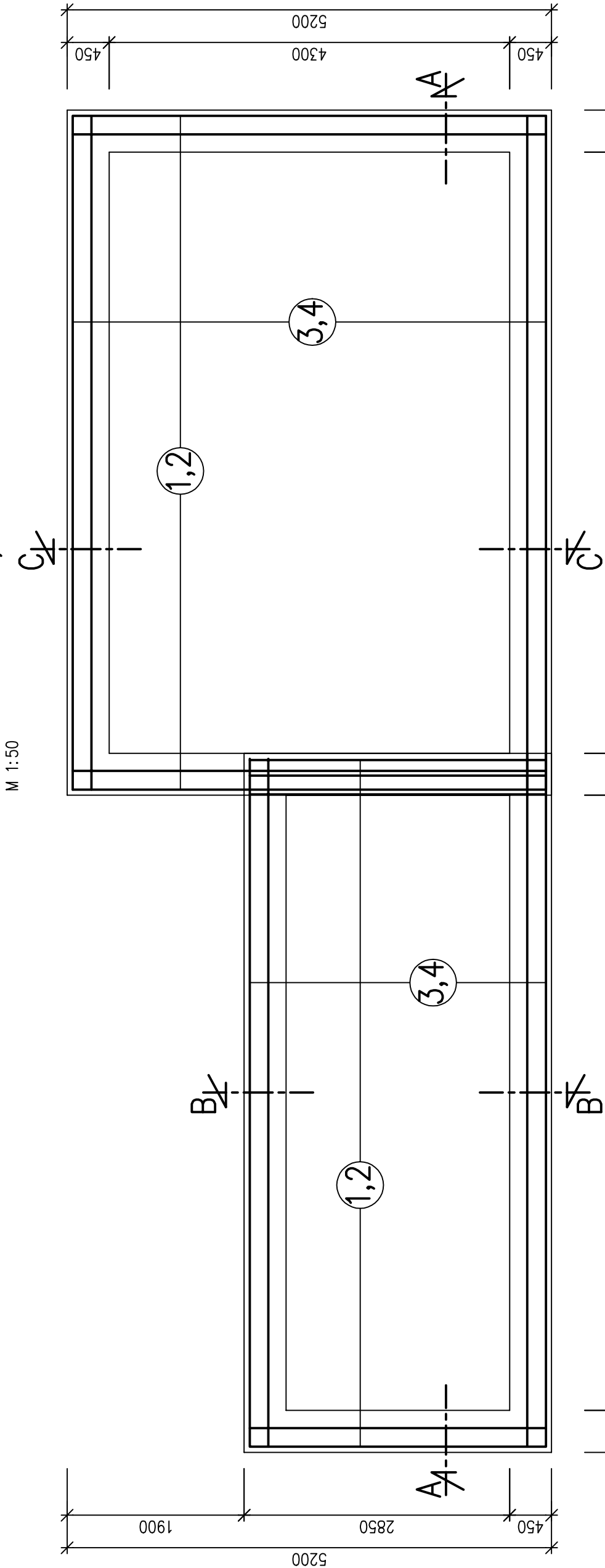
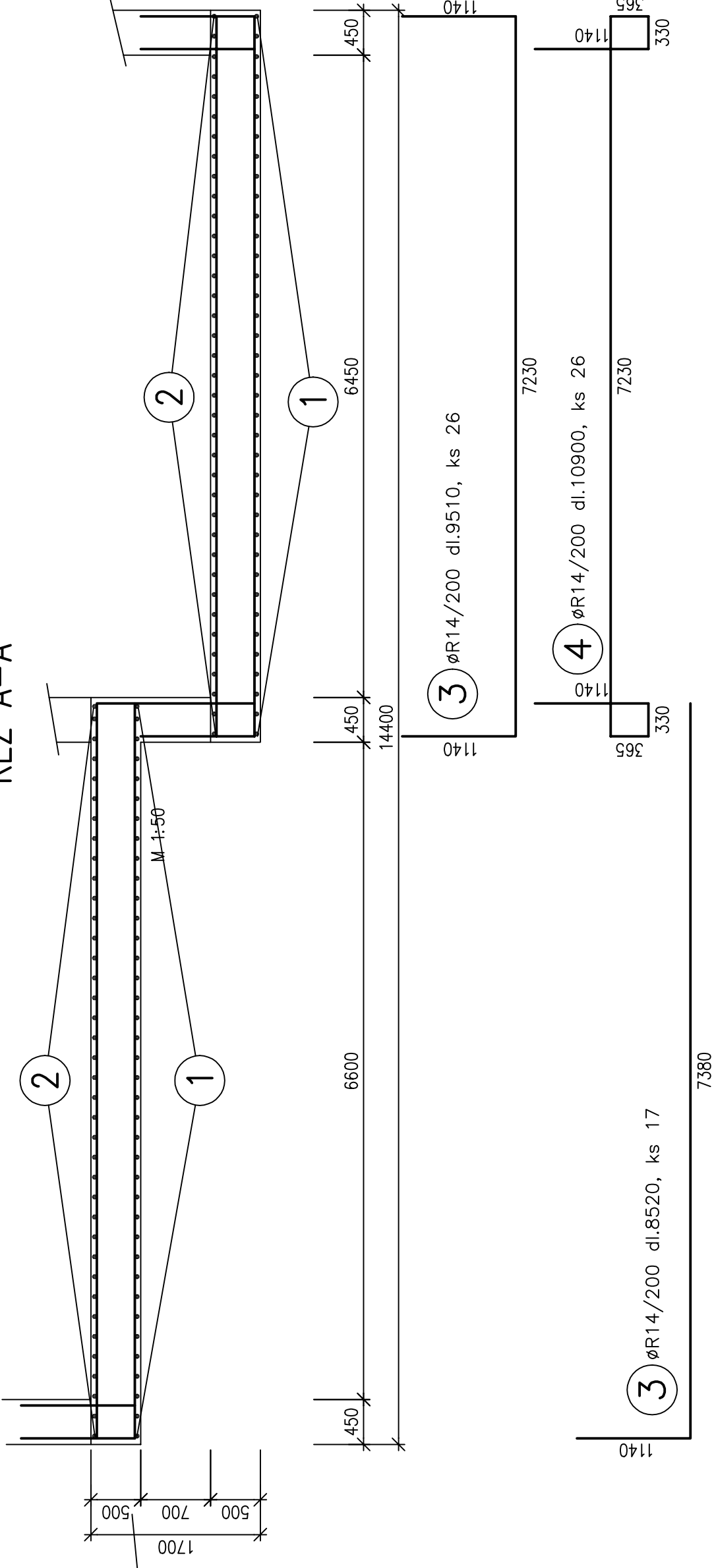


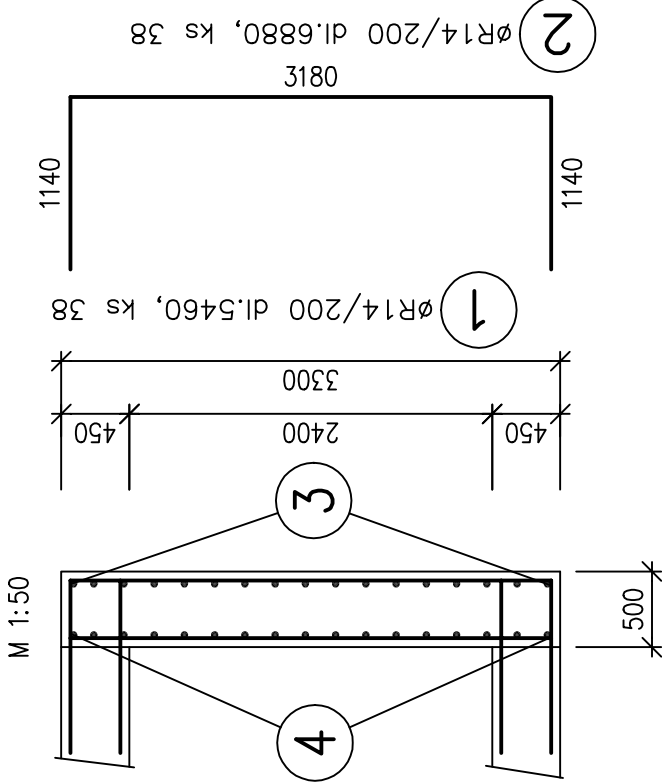
VÝKRES VÝSTUŽE DOSKY D01–1x, D02–1x



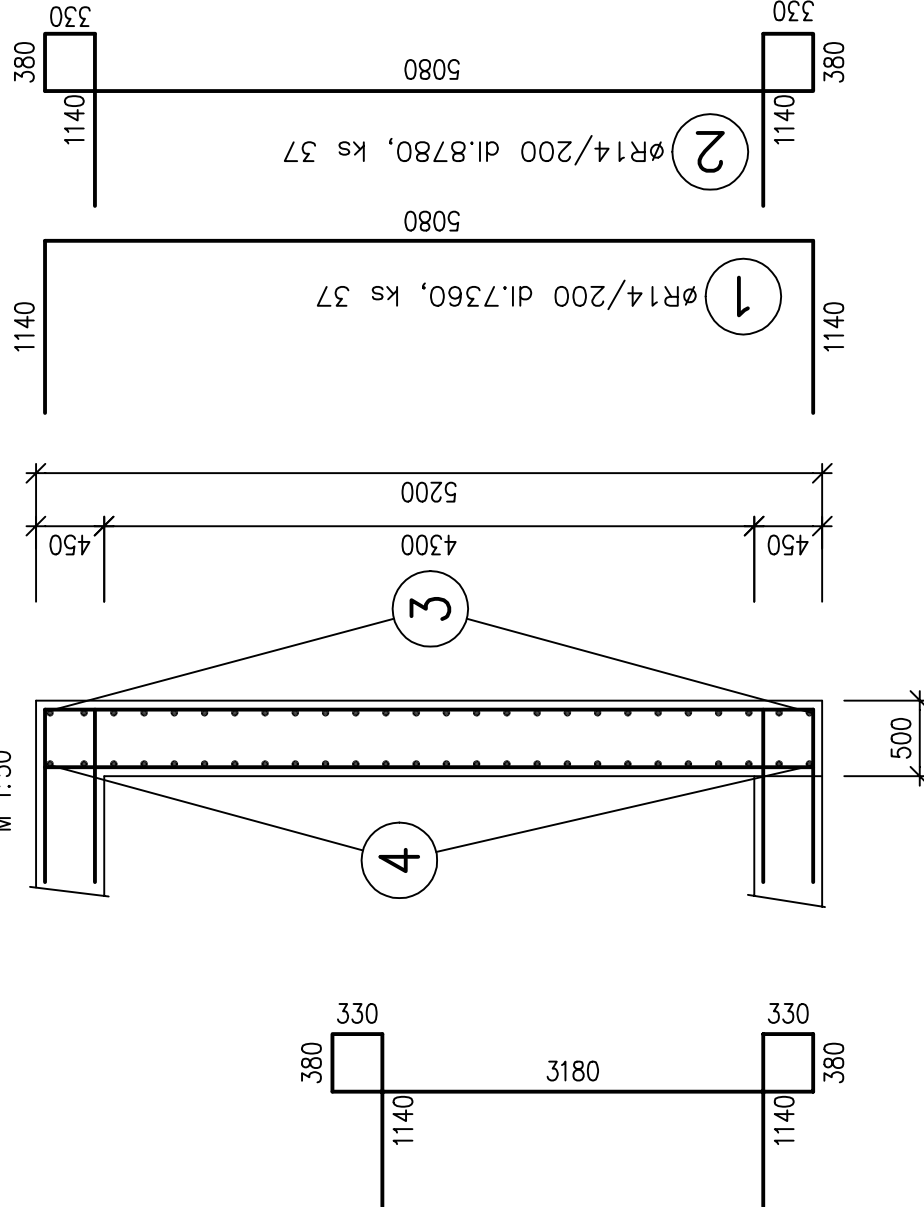
REZ A–A



REZ B–B



REZ C–C



VÝPIS VÝSTUŽE

PRVOK (ks)	PRUT CISLO	ø	DLZKA [mm]	KS V PRVKU	KS SPOLU	DLZKA [m]	VAHA [kg]
D01 1 ks	1	øR14	7360	37	37	272,320	1362,897
	2	øR14	8780	37	37	324,860	
	3	øR14	9510	26	26	247,260	
	4	øR14	10900	26	26	283,400	
D02 1 ks			DLZKA [m]		kg/m		1362,897
					1,208		
					kg		
					1362,897		
D02 1 ks	1	øR14	5460	38	38	207,480	940,019
	2	øR14	6880	38	38	261,440	
	3	øR14	8520	17	17	144,840	
	4	øR14	9655	17	17	164,135	
			DLZKA [m]		kg/m		940,019
					1,208		
					kg		
					940,019		
						kg CELKOM	2302,916
							2302,916

KRYTIE VÝSTUŽE JE 50mm  
BETÓN C30/37–XA3–XC4–CI04–Dmax32–V2  
OCEL 10 505(R)

K–BELCOR S.R.O.

ZODPOVEDNÝ PROJEKTANT:	ING. BELO KAČO	STUPEŇ
KRESLIL:	ING. BELO KAČO	PROJEKT
INVESTOR:	OBEC ŠUŇAVA	
ČASŤ PROJEKTU:	STATIKA	
STAVBA:	ZVÝŠENIE KAPACITY ČOV ŠUŇAVA	MIERKA: 1:50
SO 03 BUDOVA MEMBRÁNOVEJ TECHNOLOGIE		FORMÁT: 4.5A4
VÝKRES	č. 2	DATUM: 03.2016