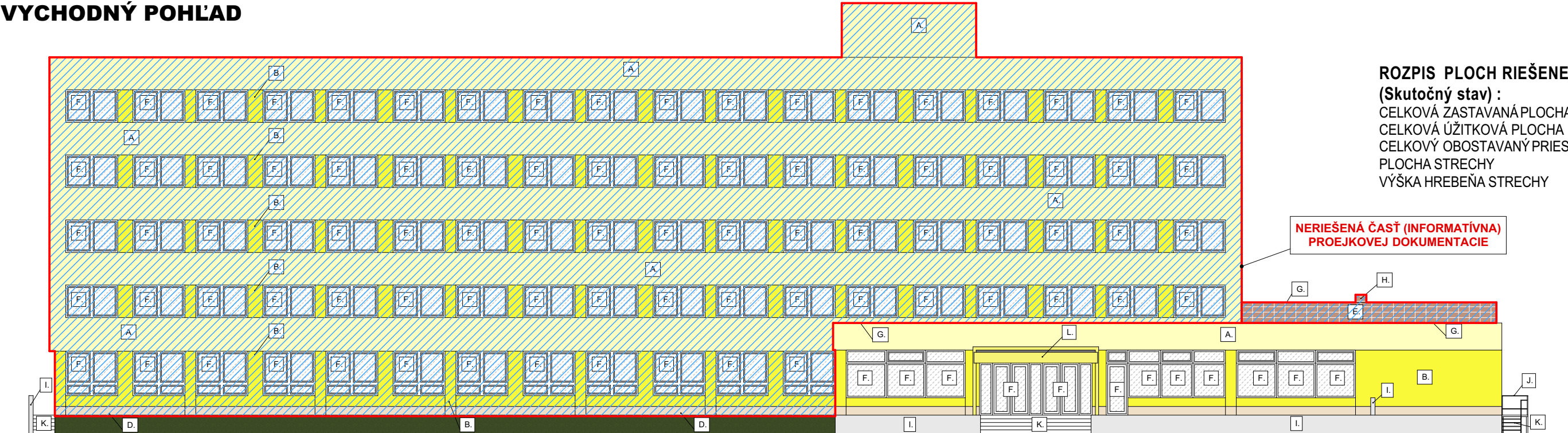
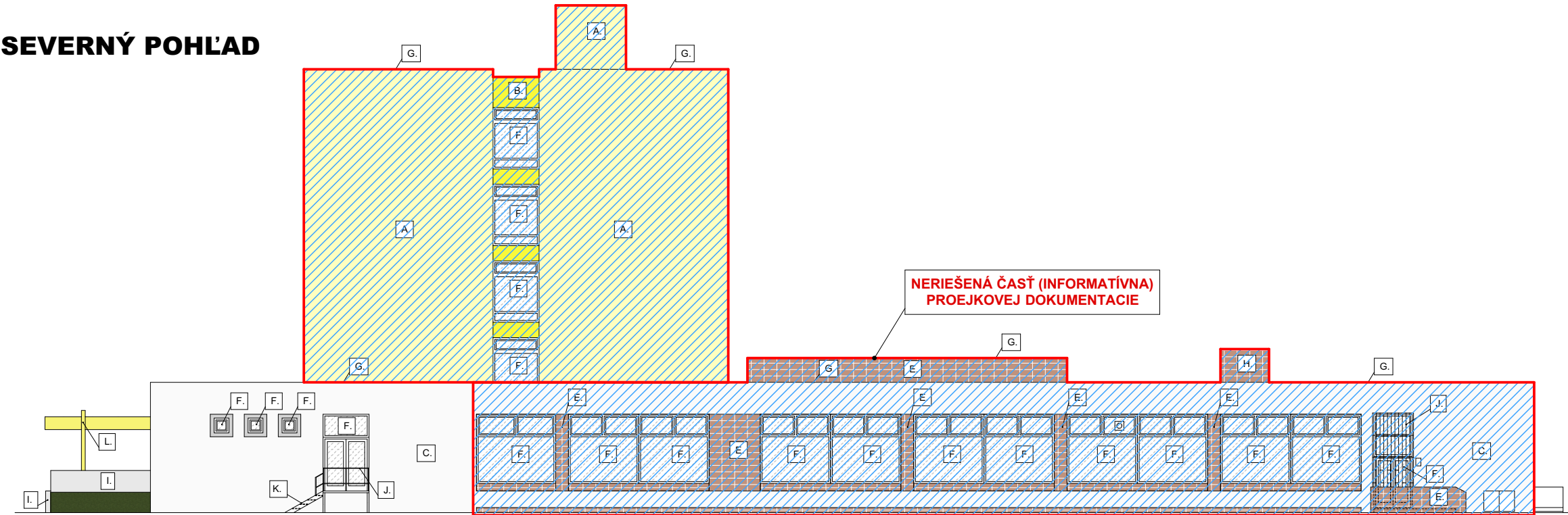


VYCHODNÝ POHĽAD



SEVERNÝ POHĽAD



POZNÁMKA:

- ROZHODUJÚCE ROZMERY A VZDIALENOSTI VŠETKÝCH STAVEBNÝCH PRVKOV JE NUTNÉ DOMERAŤ NA STAVBE!
 - PRED REALIZOVANÍM VÝKOPOVÝCH PRÁČ JE NUTNÉ VYTÝČIŤ VŠETKÉ INŽINIERSKÉ SIETE A ZABEZPEČIŤ ICH OCHRANU V ZMYSLE STN
 - ROZMERY A HLĚBKA EXISTUJÚCICH ZÁKLADOVÝCH KONŠTRUKCIÍ JE PREDPOKLADANÁ
 - PRED REALIZÁCIOU JE POTREBNÉ PREVERIŤ ROZMER ZÁKLADOVÝCH KONŠTRUKCIÍ, V PRÍPADE ZISTENIA ODCHÝLOK OPROTI PD JE POTREBNÉ NEODKLADNE INF. PROJEKTANTA
 - PRED REALIZOVANÍM VENCOV, PRIEVLAČOV, MONOLITICKÝCH PRVKOV, ZÁKLADOV, JE POTREBNÉ VYNECHAŤ OTVORY PRE PRIECHODY INŽINIERSKÝCH SIETÍ
 - **VEĽKOSTI A DIMENZIE ZÁKLADOVEJ, STENOVEJ A STROPNEJ KONŠTRUKCIE SÚ NAVRHNUTÉ KONŠTRUKČNE - VIĎ. STATICKÉ POSÚDENIE A REALIZAČNÝ STUPEŇ PD!**
 - **ZVISLÁ A VODOROVNÉ NOSNÉ KONŠTRUKCIE JE POTREBNÉ REALIZOVAŤ PODĽA REALIZAČNÉHO PROJEKTU, V KTOROM BUDE PODROBNE ROZKRESLENÝ SPÔSOB UMISTNENIA PRVKOV A VÝSTUŽI, MATERIÁLOVÉ A ROZMEROVÉ PREVEDENIE KONŠTRUKCIÍ!**
 - VŠETKY VIDETELNÉ OCEĽOVÉ A DREVENÉ KONŠTRUKCIE JE POTREBNÉ OCHRANIŤ PRED POŽIAROM S MINIMÁLNOU ODOLNOSŤOU HOŘENIA 15 min. PROTI POŽIARNYM MATERIÁLOM!!!
 - ROZMERY ZÁKLADOVÝCH KONŠTRUKCIÍ A SPÔSOB ZÁKLADANIA BUDE UPRESNENÝ NA ZÁKLADE GEOLOGICKÉHO PRIESKUMU!
 - TECHNICKÉ VYBAVENIE OBJEKTU A INŽINIERSKÉ SIETE, ICH STAVEBNOTECHNICKÉ RIEŠENIE KONFRONTOVAŤ S PROFESIAMÍ!
 - MURIVO MÔŽE BYŤ ALTERNATÍVNEZ INÝCH TVÁRNIC S ODOBNÝMI TECHNICKO-FYZIKÁLNYMI PARAMETRAMI
 - VÝKAZ OTVOROV JE NUTNÉ KONFRONTOVAŤ S REALIZOVANÍM STAVBY, OBJEDNAŤ OKENNÉ A DVERNÉ OTVORY JE MOŽNÉ AŽ PO ZAMERANÍ DODÁVATEĽOM
 - OKENNÉ OTVORY - PODĽA PONUKY DODÁVATEĽA, IZOLAČNÉ TROJSKLO
 - ALTERNATÍVNY SPÔSOB RIEŠENIA FASÁDNÝCH ÚPRÁV, PODĽA ODSÚHLASENIA AUTORA STAVBY.
 - ZHOTOVITEĽ JE POVINNÝ V PRÍPADE ZISTENÝCH CHÝB V PROJEKTOVEJ DOKUMENTÁCIÍ NEODKLADNE INFORMOVAŤ PROJEKTANTA!
 - VÝKRESOVÁ DOKUMENTÁCIA PODĽIEHA V PLNEJ MIERE AUTORSKÉMU ZÁKONU, ZMENY SÚ MOŽNÉ LEN SO SÚHLASOM AUTORA!
 - PROJEKTANT NENESIE ŽIADNU ZODPOVEDNOSŤ ZA ZMENY USKUTOČNENÉ BEZ JEHO PÍSMENNÉHO SÚHLASU !!!
 - **PROJEKTOVÁ DOKUMENTÁCIA SLUŽIBA PRE ÚČELY VYDANIA STAVEBNÉHO POVOLENIA A NENAHRÁDZA REALIZAČNÚ DOKUMENTÁCIU**

ROZPIS PLOCH RIEŠENEJ ČASŤI

(Skutočný stav) :

CELKOVÁ ZASTAVANÁ PLOCHA = 1 512,25 m²
 CELKOVÁ ÚŽITKOVÁ PLOCHA = 1 296,52 m²
 CELKOVÝ OBOSTAVANÝ PRIESTOR = 7 828,12 m³
 PLOCHA STRECHY = 1 163,97 m²
 VÝŠKA HREBEŇA STRECHY = +5,200 m

NERIEŠENÁ ČASŤ (INFORMATÍVNA)
 PROJEKTOVEJ DOKUMENTÁCIE

LEGENDA PRVKOV:

- A. EXTERIÉROVÁ FASADNA OMIETKA
 (farbné prevedenie: SVETLO ŽLTÁ)
 B. EXTERIÉROVÁ FASADNA OMIETKA
 (farbné prevedenie: ŽLTÁ)
 C. EXTERIÉROVÁ FASADNA OMIETKA
 (farbné prevedenie: SIVÁ)
 D. EXTERIÉROVÁ FASADNÁ OMIETKA - SOKEL
 (farbné prevedenie: SLABO HNEDÁ)
 E. EXTERIEROVÝ FASÁDNY KERAMICKÝ OBKLAD
 (farbné prevedenie: HNEDÁ)
 F. OKENNÉ FASÁDNE OTVORY - PLASTOVÉ
 (farbné prevedenie: BIELA)
 G. KLAMPIARSKÉ PRVKY, OPLECHOVANIE
 (farbné prevedenie: SIVÁ)
 H. KOMÍN - MUROVANÝ / OCEĽOVÝ
 (farbné prevedenie: HNEDÁ)
 I. MUROVANÉ OPLOTENIE
 (farbné prevedenie: SIVÁ)
 J. OCEĽOVÉ PRVKY
 (farbné prevedenie: SIVÁ)
 K. EXTERIEROVÉ SCHODISKO
 (farbné prevedenie: SIVÁ)
 L. OCEĽOVÝ VSTUPNÝ PRÍSTREŠOK
 (farbné prevedenie: SLABO ŽLTÁ)

Úroveň ±0,000 od úrovne pevného bodu na teréne = +m.
 ±0,000 = výšková úroveň podlahy navrhovaného podlažia I.NP

Autor návrhu :	Ing. Lukáš Sumilas	PROJEKTPLAN, s.r.o Jarmočná 1412/1 064 01 Stará Ľubovňa mobil : 0918 608 841 email : ls@projektplan.sk	
Vypracoval :	Ing. Lukáš Sumilas		
Objednávateľ:	Bytová agentúra rezortu ministerstva obrany, Pri Šajbách 12, 831 06 Bratislava		
Miesto stavby :	č.p.: KN-C 4863/4, 4863/11 Katastrálne územie Rača, obec Bratislava-Rača		
Charakter stavby :	ZMENA DOKONČENEJ STAVBY, PRÍSTAVBA, STAVEBNÉ ÚPRAVY	Počet A4 :	6
Názov stavby :	STAVEBNÉ ÚPRAVY BUFETU, VSTUPNÝCH PRIESTOROV A RECEPCIE NA SKLADOVÉ PRIESTORY NA UBYTOVNI V BRATISLAVE – Aktualizácia PD	Dátum :	02/2021
		Stupeň PD :	SP
		Mierka :	M=1:200
Obsah výkresu :	POHĽADY - Skutočný stav	Č. výkresu :	SS-06