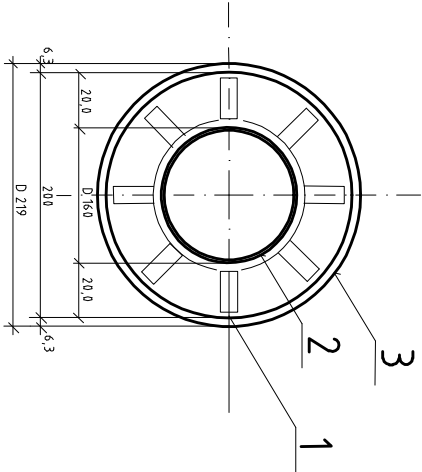


PREČNÝ REZ ULOŽENIA POTRUBIA V OCELOVEJ CHRANICKE



- 3 OCHRANNA OCELOVA RURA D219/6,3mm
- 2 KANALIZACNA RURA D200 z PVC 160*4,9 SN8
- 1 KLZNA OBJIJKKA "RACI" v. 20mm,priemer 150-200m
- OBJIJKKA BUDE ZHOTOVENA ZO SEGMENTOV
- o VO VZDIALENOSTI o 1,5m UPEVNENA NA RURU s MEDIOM
- KONCE CHRANICKY OPATRIT TESNACOU MANZETOU model DU 162x200

| | | | | | |
|---|--|-----------------------|--|------------------------------|--|
| vypracoval: | | kontroloval: | | zodpovedný projektant dielu: | |
| Ing. Vladimír BELKO | | Anna KORENÍKOVÁ | | Anna KORENÍKOVÁ | |
| investor: OBEC VYDRNÁ, 020 53 VYDRNÁ 51 | | Kauč/Borň | | Kauč/Borň | |
| názov: | | VYDRNÁ – KANALIZÁCIA | | dátum: 09/2015 | |
| obsah: | | KANALIZAČNÉ ODBOČENIA | | počet A4: 5 A4 | |
| mierka: | | 1:25 | | č.výkr.: č. kópie | |
| diel: | | KANALIZAČNÉ ODBOČENIA | | 15 | |