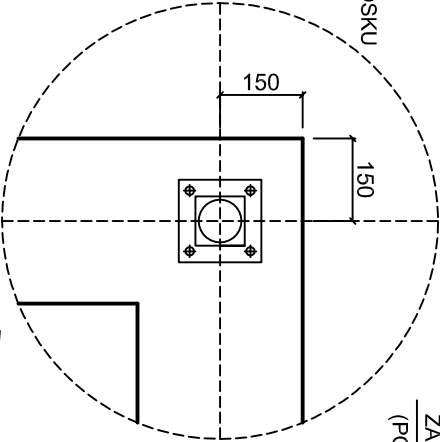
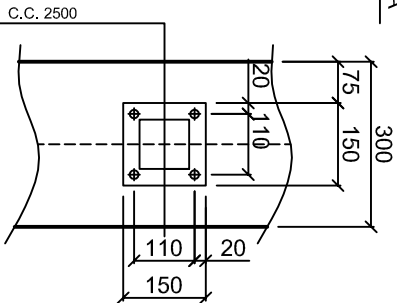


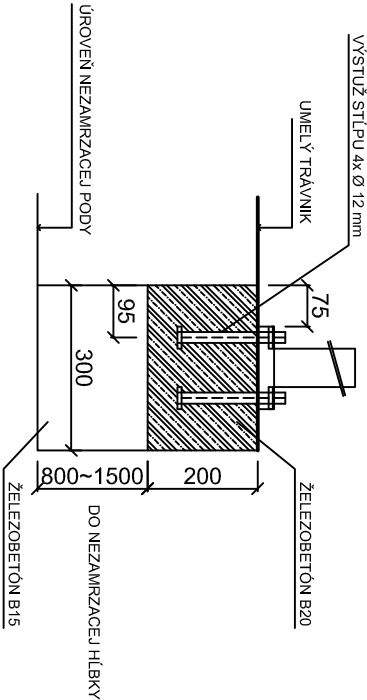
ELEKTRICKÝ STĚP
UMÍSTIT NA ZÁKLADOVÝ DESKU
V ROHOCÍCH HRACÍ PLOCHY



ZÁKLADOVÁ DESKA
(POHLED ZHORA)



REZ ZÁHLADOVÉ DESKY



POZNÁMKA
1. PŘI POKLÁDCE KABELŮ PŘE OSVĚTLENÍ, TRUBKU ZATÁHNUŤ
ČEZ OTVOR V ZÁKLADOVÉ DESCE STOŽIÁRA EL. OSVĚTLENIA
2. KABEL PŘE NÁPOJENÍ SVĚTLIDLA VYVĚST NA DĚŽKU 7m OD
ZÁKLADU STOŽIÁRA, STOŽIÁR OSVĚTLENIA NIE JE VYBAVENÝ
POISTKOVOU SKRINKOU. KABEL JE VYVEDENÝ AŽ DO SVĚTLIDLA

Stožiar elektr. osvetlenia (pozri poznámku)

Stožiar elektr. osvetlenia (pozri poznámku)

DO STOŽIÁROV EL. OSVETLENIA PRI BETONÁŽI ZAVIESŤ ZO
ZÁKLADU OPLÔTENIA PVC TRUBKU SUPERMONOFLEX1225
S VODIČOM CYKY-J 3x2,5
EL. INŠTALÁCIU VYHOTOVÍŤ V ZMYSLE PLATNÝCH STN

MAX. ZEMNÝ ODPOR 2 OHMŮ
V MIESTE STOŽIÁRA EL. OSVETLENIA
VYVIESŤ VODIČ FeZn Ø10
V ZMYSLE STN 33 2000-5-54
NA.2.2.8

PROSTREDIE:
VONKAJŠIE NEKRYTÉ PRIESTORY 4.1.1.

VÝBOJKOVÉ SVETIDLO 400W 230V, 50 Hz, TYP ASTRA 3

IHRISKO 33m x 18m

ZÁKLADOVÝ UZEMŇOVÁČ

PRIPOJKA RIEŠENÁ
V SAMOSTATNEJ ČASTI

VYPÍNAČ
32A/400V
IP54

Stožiar elektr. osvetlenia (pozri poznámku)

Stožiar elektr. osvetlenia (pozri poznámku)

SCANSIS SLOVAKIA s.r.o.				
ZODP. PROJEKTANT:	VYPRACOVAL:	KONTROLOVAL:	SCANSIS SLOVAKIA s.r.o. SEBERÍNĽHO 9 821 03 Bratislava SK	
OBJEKT:			FORMÁT	2008 / 01
IHRISKO 33 m x 18 m			DÁTUM	
			ÚČEL	
			PROFESIA	
OBSAH VÝKRESU:			MIERKA:	VÝKR.Č. 3
ROZVODY NN PRE OSVETLENIE				