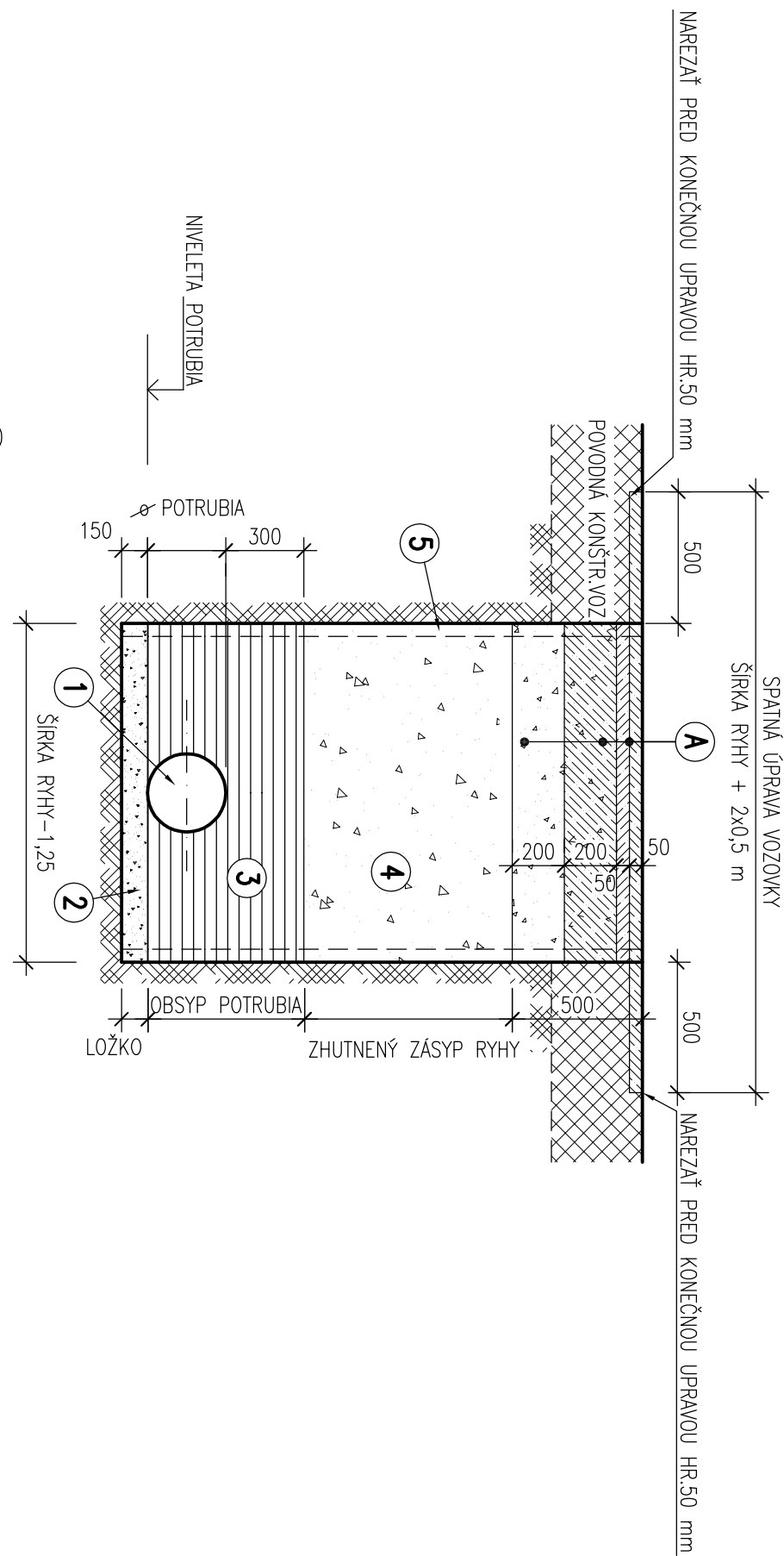
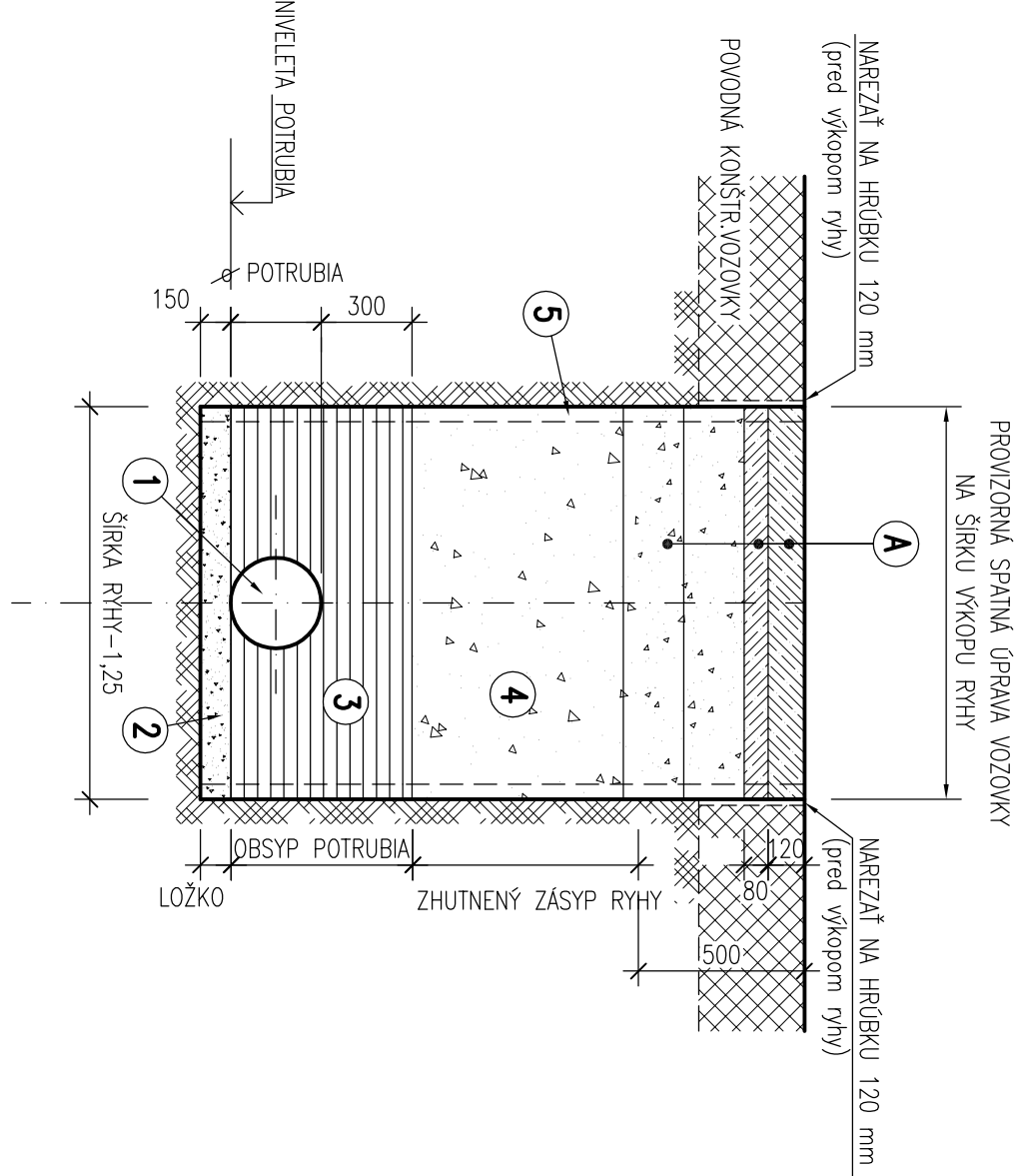


VZOROVÝ PREČNÝ REZ SPÁTNEJ ÚPRAVY Miestne komunikácie
Miestna komunikácia obec Trebostovo Trnovo



- A) Miestna komunikácia**
- asfaltový betón
 - spojovací posťrek 0,5 kg/m²
 - asfaltový obkladový kameň
 - spojovací posťrek 0,5 kg/m²
 - štrkocort FR-0-63 mm
 - štrkopiesok
- DOČASNÁ ÚPRAVA**
- zasp. rhyh štrkopiesok 50 hr.100 mm š.1,25 m
- POZNÁMKY:**
- pred začatím výkopových prác bude v trase kanalizácie vedenie v telese cesty
 - na zasp. rhyh v telese cesty sa použije nesieťová dobre zhutnená zemina z výkopu
 - miera zhutnenia zasp. - min. 98% p.s.
 - miera zhutnenia pláne pod vozovkou - min.45 MPa
- LEGENDA:**
- | č. | popis |
|----|--|
| 1 | kanalizačné potrubie PVC – U SN 8 |
| 2 | podkladné štrkopieskové ložko – hr.150 mm |
| 3 | obsp. potrubia – štrkopiesok hutnený |
| 4 | zasp. rhyh vyťažka zemina-hutnenie po vrstvách max.30cm,min.98% procenta |
| 5 | páženie stien rhyh |

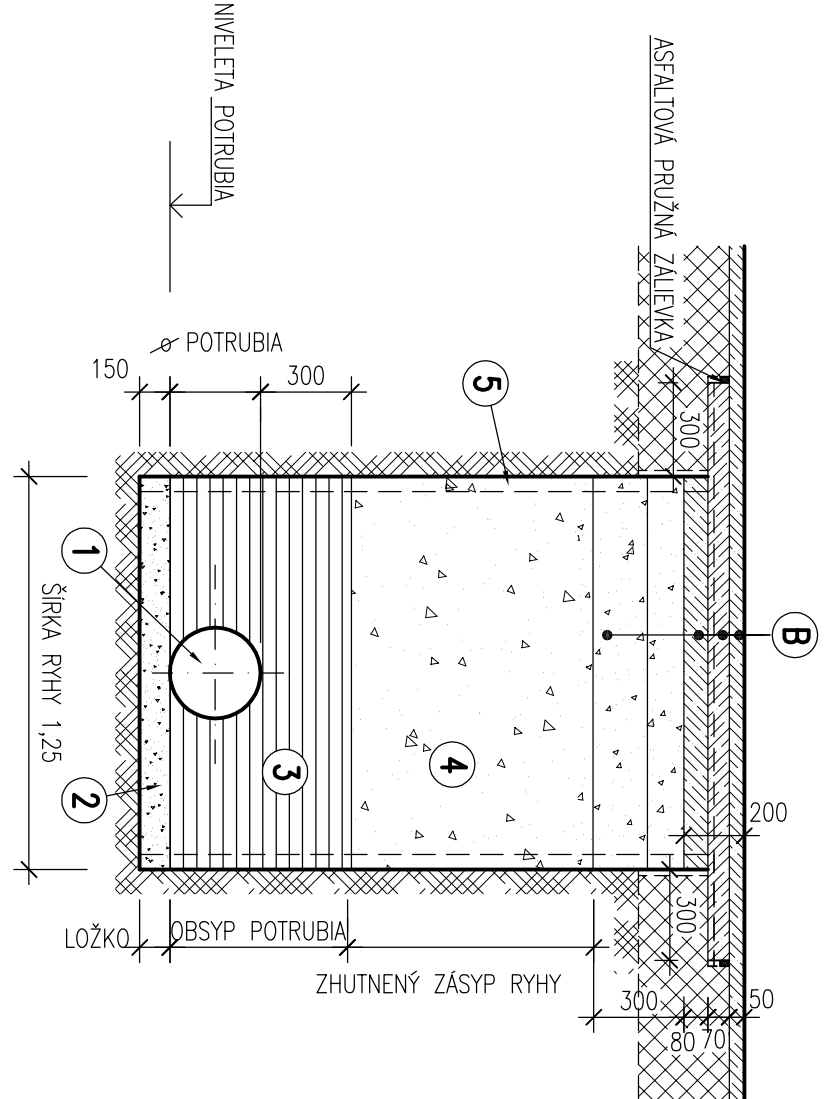
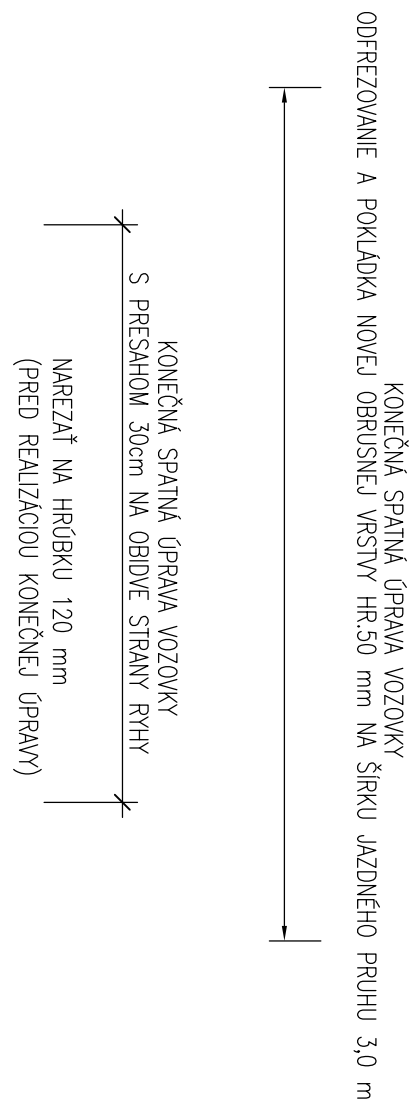
PROVIZORNÁ ÚPRAVA VOZOVKY



- asfaltový betón
 - spojovací posťrek 0,5 kg/m²
 - asfaltový betón pre podkladnú vrstvu AC 22 P, II, SN 13108-1
 - vibrovacia štrkodra so zakladaním FR-0-63 mm
 - vibrovacia štrkodra so zakladaním FR-0-63 mm
- SPOLU:**
- zasp. rhyh vyťažka zemina-hutnenie po vrstvách max.30cm,min.98% procenta
- LEGENDA:**
- | č. | popis |
|----|--|
| 1 | kanalizačné potrubie PVC – U SN 8 |
| 2 | podkladné štrkopieskové ložko – hr.150 mm |
| 3 | obsp. potrubia – štrkopiesok hutnený |
| 4 | zasp. rhyh vyťažka zemina-hutnenie po vrstvách max.30cm,min.98% procenta |
| 5 | páženie stien rhyh |

REGIONÁLNE CESTY III. TRIEDY

KONEČNÁ ÚPRAVA VOZOVKY




- B) Konečná úprava**
- asfaltový betón
 - spojovací posťrek 0,5 kg/m²
 - asfaltový betón pre podkladnú vrstvu AC 22 P, II, SN 13108-1
 - vibrovacia štrkodra so zakladaním FR-0-63 mm
 - vibrovacia štrkodra so zakladaním FR-0-63 mm
- SPOLU:**
- zasp. rhyh vyťažka zemina-hutnenie po vrstvách max.30cm,min.98% procenta
- LEGENDA:**
- | č. | popis |
|----|--|
| 1 | kanalizačné potrubie PVC – U SN 8 |
| 2 | podkladné štrkopieskové ložko – hr.150 mm |
| 3 | obsp. potrubia – štrkopiesok hutnený |
| 4 | zasp. rhyh vyťažka zemina-hutnenie po vrstvách max.30cm,min.98% procenta |
| 5 | páženie stien rhyh |

č.	popis
1	kanalizačné potrubie PVC – U SN 8
2	podkladné štrkopieskové ložko – hr.150 mm
3	obsp. potrubia – štrkopiesok hutnený
4	zasp. rhyh vyťažka zemina-hutnenie po vrstvách max.30cm,min.98% procenta
5	páženie stien rhyh

POZNÁMKY:

- pred začatím výkopových prác bude v trase kanalizácie vedenie v telese cesty
- na zasp. rhyh v telese cesty sa použije nesieťová dobre zhutnená zemina z výkopu
- miera zhutnenia zasp. - min. 98% p.s.
- miera zhutnenia pláne pod vozovkou - min.45 MPa
- konečná spátňá úprava vozovky bude zrealizovaná po cca 12 mesiacoch od uloženia potrubia
- pred konečnou úpravou bude dočasne odobratá jazdná pruh
- na šírku jazdeného pruhu sa ošetrí asfaltová obkladová vrstva
- a nahradí sa novou pre situáciu kanalizácie v jazdnom pruhu

AKTIVITA 2
SO 07 VEDIAŠE ZBERAČE

	projekcia s.r.o. VRÚTKY
zrealizoval : POUŠOVÁ	zodp. projektant : ING. BENO
vypracoval : POUŠOVÁ	kontrola : ING. BENO
overil : Tadeášovičová, spoločnosť s. Martin	termín : JÚN 2016
skica : TRNOVO, TREBOSTOVO, TURČANSKY PETER	štápeľ : DSP
KANALIZÁCIA	orch. č. : 15/2016
príloha :	metóda : 1:25
VZOROVÉ ULOŽENIE POTRUBIA A ÚPRAVA ASF. KOMUNIKÁCIÍ	č. prílohy : E.2.4.14