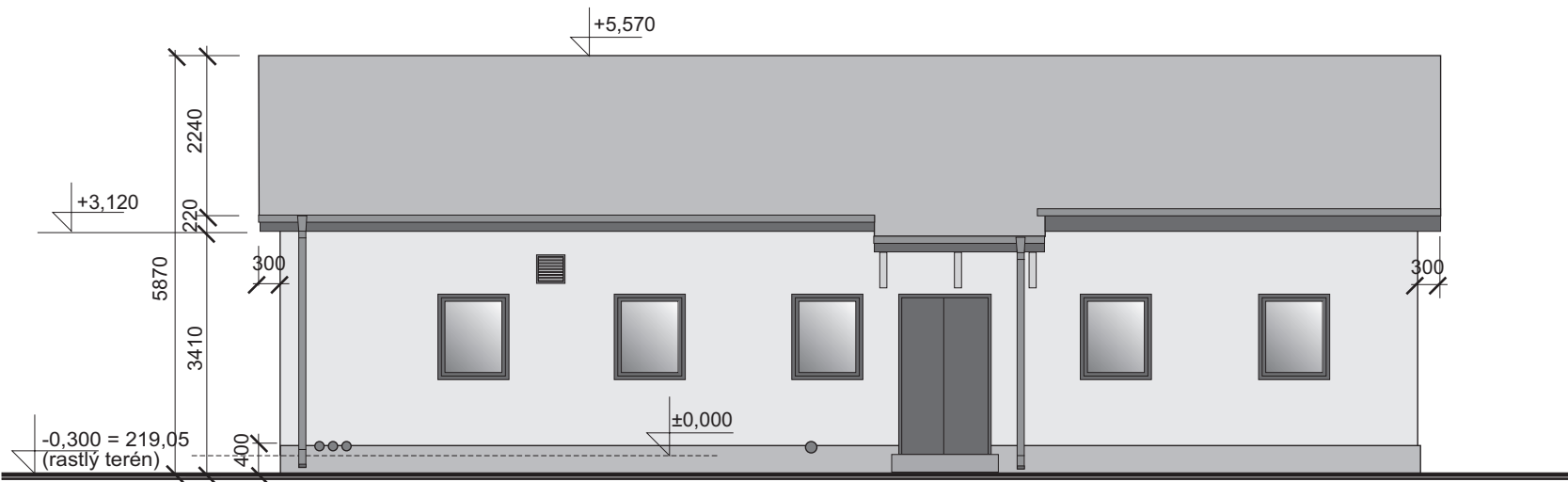
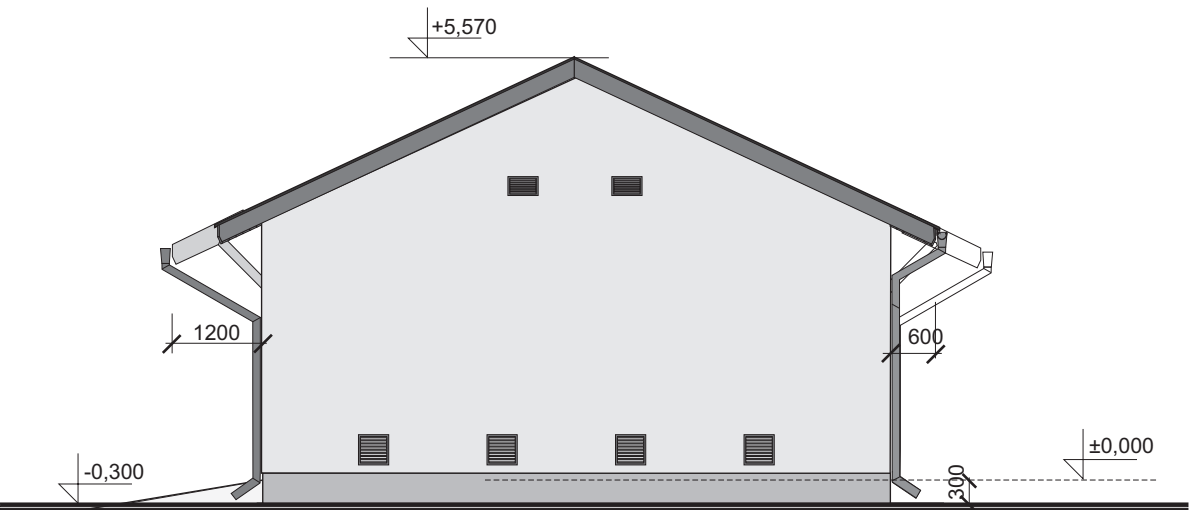


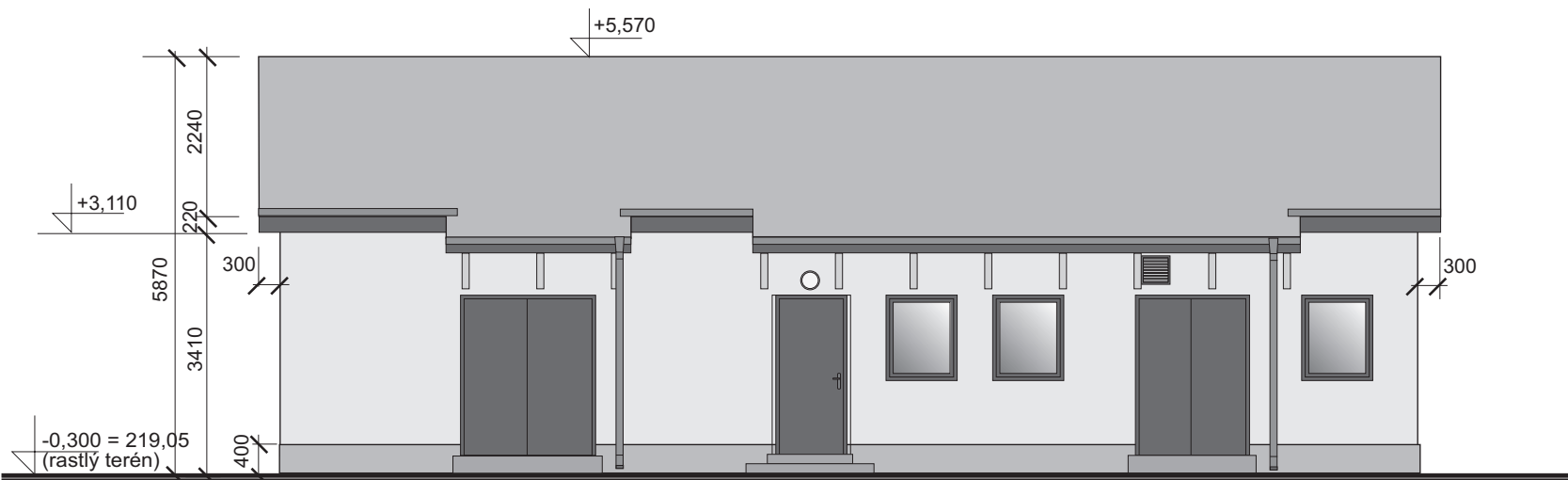
POHĽAD SEVEROZÁPADNÝ



POHĽAD SEVEROVÝCHODNÝ



POHĽAD JUHOVÝCHODNÝ



POHĽAD JUHOZÁPADNÝ

**Materiálové a farebné riešenie exteriéru:**

- krytina - keramická škridla, tmavočervená,
- steny priečelí - vonkajšia omietka hladká (farba RAL 1014 - piesková),
- drevené prvky, rámy okien, dverí, vráta - náter odtieň "palisander"
- podbíjanie - náter odtieň "palisander"
- nátery oplechovania (oplechovanie okien, strešné zvody),
- 1x zákl. email, 2x farba hnedá RAL 8017,
- sokel - mozaiková omietka BAUMIT 038 - hnedá,
- výška sokla 400 mm

Farebne riešenie sa môže zmeniť podľa dohody s investorom.

VEDÚCI PROJEKTANT:	ZODP. PROJEKTANT:	VYPRACOVAL:	<b>ALVEST MONT s.r.o.</b> Skalka nad Váhom II/54 913 31 Skalka nad Váhom IČO: 31 428 371	
Ing. Piják Vincent	Ing. Štetinová Oľga	Ing. Štetinová Oľga		
KRAJ: Nitriansky	OKRES: Šaľa	MESTO: Selice	FORMAT:	A2
INVESTOR: OBEC SELICE, okres ŠAĽA			DÁTUM:	máj 2012
STAVBA: ČOV SELICE			STUPEŇ:	DŮR
OBJEKT: SO 02 - Prevádzková budova				
ČASŤ: Stavebná časť				
OBSAH: POHĽADY			MIERKA:	POR.Č.V.:
			1:50	D.2.2.8