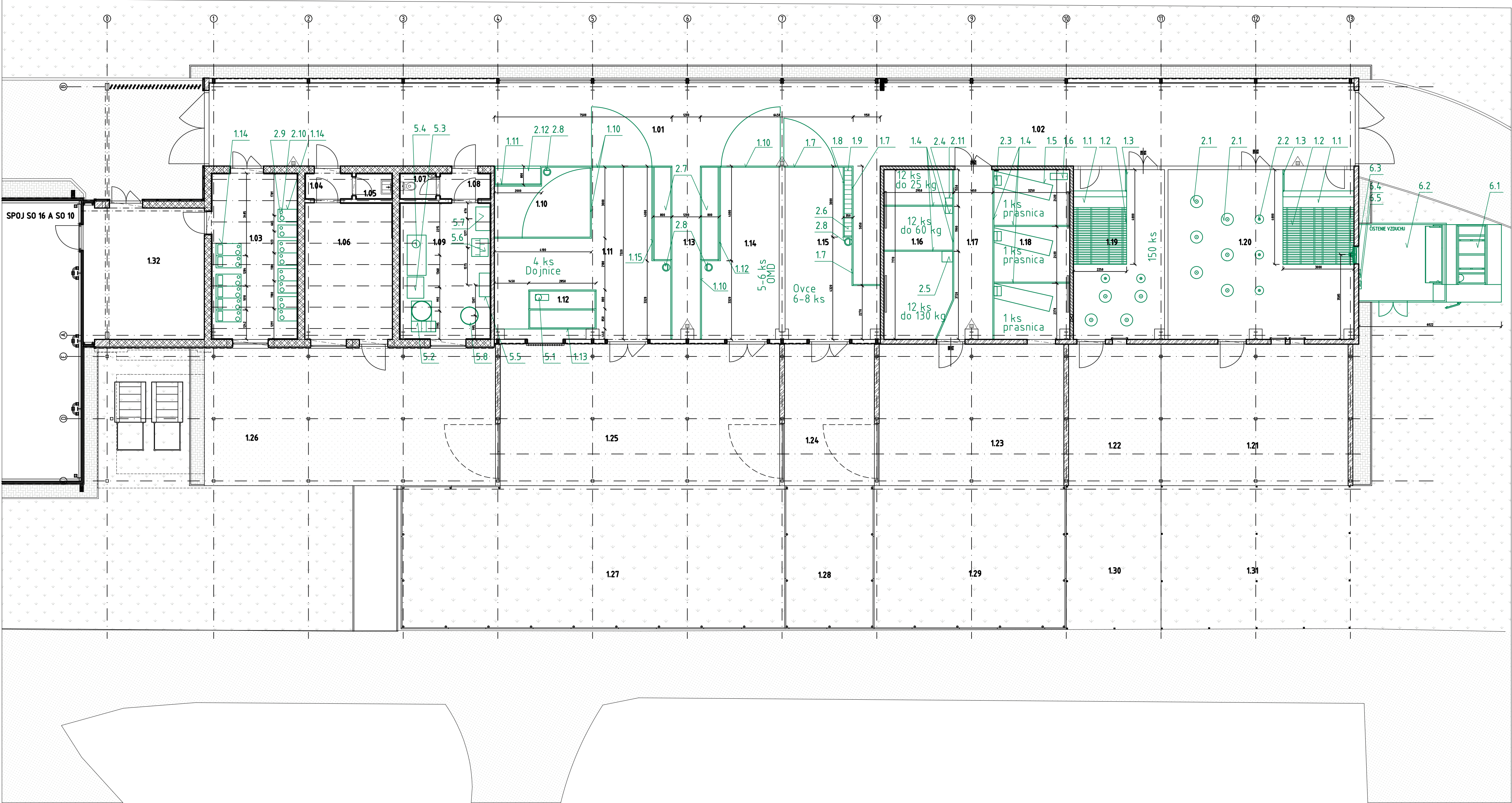


LEGENDA MIESTNOSTÍ :

PÔDORYS

ČÍSLO	ÚČEL MIESTNOSTI	PODLAHA	STĚNA	STROP	POZNÁMKA
101	CHODBA	19,77 A1	BETONOVÁ PODLAHA	BETONOVÝ PLECH	BETÓN V.Š.-1950 MM
102	CHODBA	70,95 A1	BETONOVÁ PODLAHA	BETONOVÝ PLECH	BETÓN V.Š.-1950 MM
103	CHOV KRÁLÍKOV	25,58 B1	KERAMICKÁ DLÁŽBA	SÁDKOKARTONOVÝ PLECH	KERAMICKÝ OKHLAD V.Š.-2500 MM
104	CHODBA	2,44 B1	KERAMICKÁ DLÁŽBA	SÁDKOKARTONOVÝ PLECH	KERAMICKÝ OKHLAD V.Š.-2500 MM
105	MIESTNOSŤ PRE UPRATOVANIE	1,84 B1	KERAMICKÁ DLÁŽBA	SÁDKOKARTONOVÝ PLECH	KERAMICKÝ OKHLAD V.Š.-2500 MM
106	REPRODUKČNÉ CENTRUM VÝBĚHU	21,24 B1	KERAMICKÁ DLÁŽBA	SÁDKOKARTONOVÝ PLECH	KERAMICKÝ OKHLAD V.Š.-2500 MM
107	WC	1,71 B1	KERAMICKÁ DLÁŽBA	SÁDKOKARTONOVÝ PLECH	KERAMICKÝ OKHLAD V.Š.-2500 MM
108	CHODBA	2,37 B1	KERAMICKÁ DLÁŽBA	SÁDKOKARTONOVÝ PLECH	KERAMICKÝ OKHLAD V.Š.-2500 MM
109	OŠETŘOVANIE MLIEKA	22,21 B1	KERAMICKÁ DLÁŽBA	SÁDKOKARTONOVÝ PLECH	KERAMICKÝ OKHLAD V.Š.-2500 MM
110	PŘÍRODNÝ KOTEC	12,50 A1	BETONOVÁ PODLAHA	BETÓN	TRAPEZOVÝ PLECH
111	MAŠTAL	35,74 A1	BETONOVÁ PODLAHA	BETÓN	TRAPEZOVÝ PLECH
112	STOUJKO NA DOJENIE	4,79 A1	BETONOVÁ PODLAHA	BETÓN	TRAPEZOVÝ PLECH
113	KŮRNA CHODBA	8,54 A1	BETONOVÁ PODLAHA	BETÓN	TRAPEZOVÝ PLECH
114	STOUJKO PRE JALOVICE	24,61 A1	BETONOVÁ PODLAHA	BETÓN	TRAPEZOVÝ PLECH
115	CHOV OVCE S KŮRMOU CHODBOU	29,72 A1	BETONOVÁ PODLAHA	BETÓN	TRAPEZOVÝ PLECH
116	CHOV PRASIC	26,54 A1	BETONOVÁ PODLAHA	BETÓN	TRAPEZOVÝ PLECH
117	CHODBA	12,99 A1	BETONOVÁ PODLAHA	BETÓN	TRAPEZOVÝ PLECH
118	VÝŽIVNÉ OŠPÁNÉ	23,11 A1	BETONOVÁ PODLAHA	BETÓN	TRAPEZOVÝ PLECH
119	CHOV PERLČEK	55,85 A1	BETONOVÁ PODLAHA	BETÓN	TRAPEZOVÝ PLECH
120	CHOV NOSNÍČ/ EXO VAREC	47,24 A1	BETONOVÁ PODLAHA	BETÓN	TRAPEZOVÝ PLECH
121	CHOV NOSNÍČ PERNÝ VÝBĚH	47,24 C1	BETONOVÁ PODLAHA	BETÓN	TRAPEZOVÝ PLECH
122	CHOV PERLČEK PERNÝ VÝBĚH	24,52 C1	BETONOVÁ PODLAHA	BETÓN	TRAPEZOVÝ PLECH
123	CHOV PRASIC PERNÝ VÝBĚH	44,64 C1	BETONOVÁ PODLAHA	BETÓN	TRAPEZOVÝ PLECH
124	CHOV OVCE PERNÝ VÝBĚH	22,95 C1	BETONOVÁ PODLAHA	BETÓN	TRAPEZOVÝ PLECH
125	CHOV HOVAZIE DOBYTKA PERNÝ VÝBĚH	16,54 C1	BETONOVÁ PODLAHA	BETÓN	TRAPEZOVÝ PLECH
126	PRÍZEMNÁ ZVERAT	71,68 C1	BETONOVÁ PODLAHA	BETÓN	TRAPEZOVÝ PLECH
127	CHOV HOVAZIE DOBYTKA MÄKÝ VÝBĚH	96,39 D1	TRÁVNATÝ PORAST		
128	CHOV OVCE MÄKÝ VÝBĚH	22,88 D1	TRÁVNATÝ PORAST		
129	CHOV PRASIC MÄKÝ VÝBĚH	48,66 D1	TRÁVNATÝ PORAST		
130	CHOV PERLČEK MÄKÝ VÝBĚH	24,25 D1	TRÁVNATÝ PORAST		
131	CHOV NOSNÍČ MÄKÝ VÝBĚH	48,28 D1	TRÁVNATÝ PORAST		
132	SKLAD JAGROVÝCH KŮRŮV	28,19 A1	BETONOVÁ PODLAHA	VÄPNEKOCENTOVÄ	
CELKOVÄ ÚČETNÄ PLOCHA					554,12 a2
ÚČETNÄ PLOCHA - PERNÝ VÝBĚH ZVERAT					281,59 a2
OBSTAVANÝ PRESTOR					448,51 a3



TABULKA ZMEN:

POPIS ZMENY - ZODPOVEDNIE	DATUM	PODPIS
1. REVIZIA PROJEKTOVEJ DOKUMENTACIE	07/2022	
2.		
3.		

ZOZNAM STROJOV A ZARIADENÍ

PS. 01 USTAJNENIE

- 1.1 2xZnásňkové hniezda 2 x 150cm x 45cm, vyklápacia podlaha, pás na zber vajec
- 1.2 2xVýššné roštová podlaha pred hniezdami 2,4 x 3,0 m
- 1.3 2xBránka š=90 cm
- 1.4 Betónové ohradníky pre ošpane v=100cm
- 1.5 1xPrírodný box pre prasnice š=65cm, l=240cm, pozink.
- 1.6 1xVýššná doska pre prasničky 120 x 40 cm, EL 120W, 230V
- 1.7 Hradenie pre ovce v=120 cm, pozink
- 1.8 Zlábková zábrana pre ovce 8x35 cm, l=280 cm
- 1.9 Jasko pre ovce l=300 cm
- 1.10 Hradenie pre HD v=150 cm, pozink
- 1.11 Zlábková zábrana fixačná pre kravy 1 x 70 cm, l=100 cm, pozink.
- 1.12 Zlábková zábrana fixačná pre mladý dobytok 6x65 cm, l=400 cm, pozink.
- 1.13 Dojaci box v=180 cm, pozink.
- 1.14 1x Kliečky pre kráľikov
- 1.15 Zlábková zábrana hrudná pre HD 4x75 cm, l=300 cm, pozink.

PS. 02 KŮRMENIE A NAPÄJANIE

- 2.1 10 x Krmičko pre perličky a slepiek, D=51 cm, pre 40 ks.
- 2.2 5 x klobúková napájka pre perličky a slepiek, D=36 cm, pre 100 ks.
- 2.3 3 x individuálne krmičko pre prasničky 37x15x48 cm s nerezovým žlabom
- 2.4 2 x Krmičko pre ošpane do 60 kg pre 12 ks
- 2.5 1 x Krmičko pre ošpane do 130 kg pre 12 ks
- 2.6 1 x krmičý žlab pre ovce akryl beľ, 35x300 cm
- 2.7 2 x krmičý žlab pre HD, akryl beľ, 80x400 cm
- 2.8 4 x Misková napájka pre ovce a HD, vyhrievaná, 50W/24V.
- 2.9 14 x Krmičko pre kráľiky, v každej kliečke pre kráľiky
- 2.10 14 x Napájka pre kráľiky, v každej kliečke pre kráľiky
- 2.11 1 x Krmičko pre ošpane do 20 kg pre 12 ks
- 2.12 1 x krmičý žlab pre HD, akryl beľ, 80x200 cm

PS. 05 DOJENIE A OŠETRENIE MLIEKA

- 5.1 1 x Mobilné dojacie zariadenie, 0,75kW/230V
- 5.2 1 x Syrářský kotol, jogurtoväk, 200 L, 12,5 kW/400V
- 5.3 1 x Syrářský stôl nerezový na kolečkoch, 900x700x850 mm
- 5.4 1 x Pracovný stôl nerezový s policou, 1500x800x850 mm
- 5.5 1 x Nerezový regál 1000x450x1700 mm, 4 police
- 5.6 1 x Odkapävací stojan na hrudky, 750x700x1800 mm
- 5.7 1 x Chladnička, 350 l
- 5.8 1 x Chladnička nádrž na mlieko 200 l

PS. 06 ČISTENIE VZDUCHU

- 6.1 1 x Combi - Bio čistička vzduchu, zníženie amoniaku 85%, jemného prachu 80%, zápachu 75%, výkon 12 900 m3/h, 15 kW/400V
- 6.2 1 x Pretlaková komora, PUR panel hr. 60 mm, dvokrídlové dvere
- 6.3 1 x Odťahový ventilátor, D 850 mm, 4 lopalkový, 15kW/400V
- 6.4 1 x Frekvenčný menič, 3x380-480V, grafický display
- 6.5 1 x Ovládanie ventilátora

SO 16.06 TECH

D

VYPRACOVAL: Ing. Štefan Comba	HL. INŽ. PROJEKTU: Ing. Rudolf Rusnák	ZHOTOVITEĽ: AMBERG ENGINEERING Somolického 1/8, 811 06 Bratislava I. Telefón: +421 2 59 308 261 Fax: +421 2 59 308 260 E-mail: info@amberg.sk
ZOD. PROJEKTANT: Ing. Štefan Comba	TECH. KONTROLA: Ing. Štefan Comba	
OBJEDNÁVATEĽ: SPOJENÄ ŠKOLA, ul. SNP 30, 900 28 Ivanka pri Dunaji		
KRAJ: BRATISLAVSKÝ KRAJ		OKRES: SENEČ
STAVBA: REKONŠTRUKCIA A INVESTIČNÄ PODPORA COVP IVANKA PRI DUNAJI		ČÍSLO ZÄKAZKY: AP-2016/167/01
STAVEBNÝ OBJEKT: ODBORNÄ UČEBNÄ - HALA PRE FARMOVÝ CHOV ZVIERAT		STUPEŇ: DRS
PRÍLOHA: PÔDORYS - DOSPOZIČNÉ RIEŠENIE		DÄTUM: 02/2022
		FORMÄT: 7xA4
		MIERKA: M 1:100
		ČÍSLO PRÍLOHY: SÜPRAVA:
		2