

LEGENDA STAVEBNÝCH OBJEKTOV

- SO 01 - BYTOVÝ DOM 1
SO 01a - ODB. EL. ZARIADENIE BD 1
SO 01b - ŽUMPA BD 1
- SO 02 - BYTOVÝ DOM BD 2
SO 02a - ODB. EL. ZARIADENIE BD 2
SO 02b - ŽUMPA BD 2
- SO 03 - DAŽĎOVÁ KANALIZÁCIA BD
SO 04 - CESTNÁ KOMUNIKÁCIA - rieši samostatná PD
SO 05 - CHODNÍK - rieši samostatná PD
SO 06 - PARKOVISKO
SO 07 - PRÍPOJKA VODY
SO 08 - VEREJNÉ OSVETLENIE-rieši samostatná PD
SO 09 - PRÍPOJKA NN

LEGENDA SKRATIEK

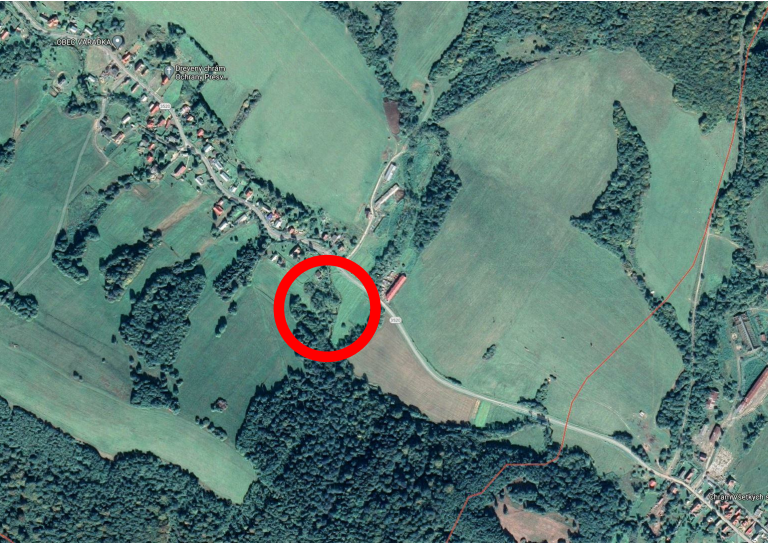
- BOE -BOD ODBERU ELEKTRINY
HRE -HLAVNÝ ROZVÁDZAČ ELEKTRINY
RE -ELEKTROMEROVÝ ROZVÁDZAČ
Ž1, Ž2 -ŽUMPA
VŠ -VODOMERNÁ ŠACHTA
DK -DAŽĎOVÁ KANALIZÁCIA
S -STOJISKO PRE ODPADOVÉ NÁDOBY
VO -VEREJNÉ OSVETLENIE
H -HYDRANT EXITSUJÚCI PODZEMNÝ DN80

LEGENDA ZNAČIEK

- BYTOVÝ DOM
SPEVNENÁ PLOCHA PARKOVANIA
STOJISKO ZBERNÝCH NÁDOB
CHODNÍK
CESTNÁ KOMUNIKÁCIA
ZATRÁVNENÁ PLOCHA
HRANICA STAVEBNEJ PARCELY
HLAVNÝ VSTUP DO OBJEKTU

LEGENDA INŽINIERSKÝCH SIETÍ

- VEREJNÁ VODOVODNÁ SIETĚ
VEREJNÁ VZDUŠNÁ ELI SIETĚ
PRÍPOJKA ELI - vedená v zemi popod cestnu komunikaci +
v trubke HDPE po konstrukcii mostika cez potok
NAPOJENIE ODBERNÉHO EL.ZARIADENIA - vedené v zemi
VODOVODNÁ PRÍPOJKA - prepich popod cestnu komunikaci
PRIPOJENIE BD K VODOVODU
NAVRHOVANÁ VONKAJŠIA KANALIZÁCIA - SPLAŠKOVÁ
NAVRHOVANÁ VONKAJŠIA KANALIZÁCIA - DAŽĎOVÁ
OCHRANNÉ PÁSMO VODOVODU - 1,5 m
ZÁPLAVOVÁ ČIARA Q100 ROČNEJ VODY -TOK ONDAVA



±0,0=392,300 m.n.m - BD1
±0,0=392,000 m.n.m - BD 2

Tento výkres je originál a jeho kopírovanie bez súhlasu majiteľa je tresné podľa §21.odst. d) zákona č.383/1997 Z.z.

Autor Projektu: POLAK ATELIER s.r.o. Komenského 45, 08501 Bardejov Slovenská republika tel: +412 (0)903676728 e-mail:architektpolak3@gmail.com		Zodpovedný projektant: ING.ARCH.MAREK POLÁK Vypracoval: ING. HANIŠ MAREK	
Projekt:	BYTOVÉ DOMY VARADKA - PRESTUPNÉ BÝVANIE	Stupeň:	SP+DRS
Adresa:	Obec Varadka, č.p. 295, 296	Dátum:	01/2021
Investor:	OBEC VARADKA	Časť:	ASR
Stavba:	BYTOVÝ DOM 1, BYTOVÝ DOM 2	Mierka:	1 : 1000
Názov Výkresu:	CELKOVÁ SITUÁCIA STAVBY	Sada:	
		Formát:	
		Číslo výkresu:	
		C.	