

## 5. Otočný stĺpový žeriav ITECO-ABUS VS 1/5,5

### 5.1 Technická špecifikácia

**Typ:** Otočný stĺpový žeriav ITECO – ABUS VS 1/5,5

Nosnosť:	1 000 kg
Vyloženie:	5 ,00 mm
Výška zdvihu:	2 809 mm
Celková výška žeriavu:	3 800 mm
Uhol otoče:	0° - 255° nastaviteľnými dorazmi po 15°
Celkový príkon:	1,2 kW

Ovládanie žeriavu:	závesným ovládačom zaveseným na kladkostroji
--------------------	--

Pracovné napätie:	400 V / 50 Hz
-------------------	---------------

Ovládacie napätie:	48 V / 50 Hz – nepriame ovládanie
--------------------	-----------------------------------

Krytie el. prístrojov a rozvádzača:	IP 55 (ovládač IP 65)
-------------------------------------	-----------------------

Umiestnenie žeriavu:	vnútorné prostredie
----------------------	---------------------

Teplota okolia:	-5 / +40°C
-----------------	------------

Relatívna vlhkosť:	do 80 %
--------------------	---------

#### **Zdvíhacie ústrojenstvo:**

#### **Reťazový kladkostroj ABUS**

Prevedenie:	Podvesná mačka
-------------	----------------

Typ:	GM4 1000.5-2
------	--------------

Nosnosť:	1 000 kg
----------	----------

Skupina podľa FEM*	2m
--------------------	----

Zdvih:	do 3 000 mm
--------	-------------

\* vid'. príloha: „Klasifikácia mechanizmov podľa FEM 9.511 a ISO 4301“

#### **Pracovné rýchlosti:**

	rýchlosť	Príkon	Zaťažovateľ
Zdvih / mikrozdvih	5 / 1,3 m.min <sup>-1</sup>	1 x 0,9 / 0,22 kW	60 %
Pojazd / mikropojazd mačky	20 / 5 m.min <sup>-1</sup>	1 x 0,25 / 0,06 kW	50 %
Otoč žeriavu	ručná		

## 5.2 Vybavenie otočného žeriavu

Ponúkame Vám žeriav nižšie uvedeného vybavenia:

### **Výložník:**

tvorený valcovaným profilom, vozík kladkostroja jazdí po spodnej prírubе profilu.

### **Otoč:**

ručná, uhol otoče obmedzená nastaviteľnými dorazmi v rozsahu 0° - 255° po 15°.

### **Pojazd kladkostroja:**

elektrický. Pojazd kladkostroja je vybavený koncovým vypínačom s funkciou spomalenia a zastavenia.

### **Ovládanie žeriavu:**

zo zeme závesným ovládačom zaveseným na kladkostroji.

### **Napájanie kladkostroja:**

zhrňovacím káblovým vedením s plochým káblom a pozinkovanými profilmi.

### **Nátery a antikorózna ochrana:**

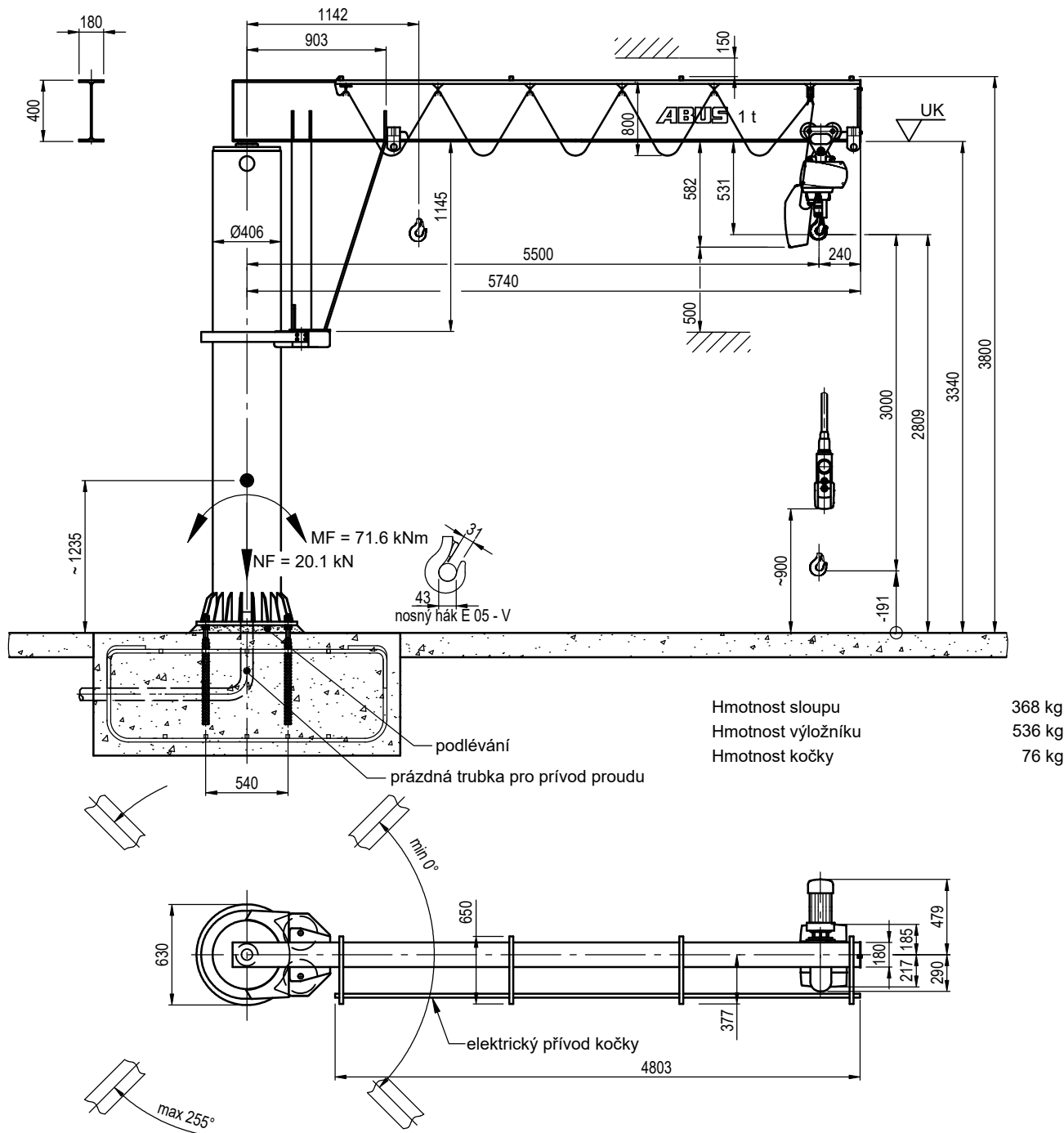
oceľová konštrukcia žeriavu je otryskaná a ošetrená jednovrstvovým krycím náterom na vodnej báze na báze akrylu, celková vrstva cca 100 µm, stĺp a výložník v odtieni RAL 1007 (narcisovo žltá), kladkostroj je v odtieni RAL 5017 (transportná modrá).

### **Kotvenie:**

kotvenie žeriavu do novo vybudovanej betónovej pätky pomocou kotevných skrutiek, súčasťou ponuky sú kotevné skrutky a šablóna, **prípadné stavebné práce spojené s vybudovaním pätky, podliatím nie sú predmetom tejto ponuky. Po 4 týždňoch prevádzky je potrebné žeriav podliať.**

*Spôsob kotvenia je nevyhnutné overiť statickým posúdením!!!*

***Kúpou žeriavu ABUS získate spoľahlivý výrobok špičkovej kvality podľa štandardu ISO 9001, spĺňajúci najnáročnejšie požiadavky na design, výkon a údržbu.***



připevnění kotevními šrouby zalitými v základu

základ: beton C 25/30 podle DIN 1045-1

