

# 1. Mostový žeriav ITECO – ABUS ELV 8/14,7

## 1.1. Technická špecifikácia žeriavu



Typ:	Jednonosníkový mostový žeriav ITECO – ABUS ELV 8/14,7		
Celková nosnosť žeriavu:	8 000 kg		
Rozpätie:	14 700 mm		
Rázvor:	2 200 mm		
Svetlá výška haly:	min. - mm		
Výška zdvihu:	do 10 000 mm		
Výška po koľajnícu žeriavovej dráhy:	- mm		
Výška po spodnú hranu mostu:	- mm		
	Rýchlosti: / m.min <sup>-1</sup> /	Príkon: / kW /	Frek. menič
Mikropojazd / pojazd mostu:	10 / 40	2 x 0,1 / 0,48	nie
Mikropojazd / pojazd mačky:	5 / 20	2 x 0,06 / 0,28	nie
Mikrozdvih / zdvih mačky:	0,8 / 5	1 x 1,2 / 7,6	nie
Bloky - Ø kolesa:	160 mm		
Šírka medzi nádkami:	62 mm		
Klasifikácia žeriavu podľa STN ISO 4301/1:	A 4		
Zatriedenie žeriavu podľa STN 27 0103:	H2, D2, J3		
Zatriedenie žeriavu podľa DIN 15 018:	H2, B3		
Ovládanie žeriavu:	zo zeme rádiovým diaľkovým ovládaním alebo závesným ovládačom nezávislým od pojazdu mačky		
Napäťová sústava:	TN-C-S		
Prevádzkové napätie:	400 V / 50 Hz		
Ovládacie napätie:	230 V / 50 Hz		
Celkový príkon:	9,2 kW		
Napájanie žeriavu:	krytou trolejou dĺžky cca. 66 m		
Napájanie mačky:	energetickou reťazou		
Krytie el. prístrojov a rozvádzača:	IP 54		
Charakter prevádzky:	dielenský prerušovaný		
Umiestnenie žeriavu:	v krytej hale		
Vplyv prostredia podľa STN 33 2000 – 3:	AA4, AB4		
Rozsah pracovných teplôt:	- 5 / + 40°C		
Relatívna vlhkosť:	do 80 %		
Farebné prevedenie žeriavu:	ocel'. konštrukcia (most, priečniky) mačka a elektroprevodovky	RAL 1007 žltá RAL 5017 modrá	
Hrúbka vrstvy náteru:	100 µm		
Zdvíhacie ústrojenstvo:	Lanový kladkostroj ABUS		
Prevedenie:	podvesná mačka s nízkou stavebnou výškou		
Typ:	GM 3000.8000 L-202.41.10000.4.E 160.20		
Nosnosť:	8 000 kg		
*Skupina podľa ISO / FEM:	M5 / 2m !!! dôležité vid'. príloha 2		
Maximálny zdvih kladkostroja:	do 10 000 mm		
Hák:	jednoduchý		

## 1.2. Vybavenie žeriavu

Na základe Vašej žiadosti o cenovú ponuku Vám ponúkame žeriav nižšie uvedeného vybavenia:

### **Most:**

variant 3 pripojenie hlavného nosníka (viď. schéma), tvorený valcovaným profilom, kladkostroj jazdí po spodnej prírubе mostu.

### **Priečniky:**

vybavené demontovateľnými kolesami a prevodovkou s elektrickým motorom opatreným relé plynulého prepínania SU, zaktivuje sa pri prechode z rýchlej na pomalú rýchlosť a podstatne zníži brzdný moment motora a tým i kývanie bremena.

### **Kladkostroj:**

ponúkaný žeriav je vybavený podvesnou mačkou s lanovým kladkostrojom zaradeným do prevádzkovej skupiny pohonu podľa **FEM 2m**, pojazd i zdvih kladkostroja je dvojrýchlostný.

### **Nátery a antikorózna ochrana:**

oceľová konštrukcia žeriavu je otryskaná a ošetrená jednovrtvovým náterom na vodnej báze na báze akrylu, celková vrstva 100 µm, most a priečniky v odtieni RAL 1007 – narcisovo žltá, kladkostroj, rozvádzač a motory v odtieni RAL 5017 – transportná modrá.

### **Pret'azovacie zariadenie- systém indikácie záťaže LIS-SV:**

ponúka rozsiahle spektrum výkonu spínacích a kontrolných funkcií. Systém sa vyznačuje meraním záťaže pomocou tenzometrických snímačov. Lanové kladkostroje ABUS sú tak jednoduchým spôsobom chránené pred nepovoleným vysokým zaťažením. Princíp merania umožňuje u zdvíhadla obmedzenie záťaže bez straty výšky hornej polohy háku.

**Prehľad dôležitých funkcií:** poistka proti preťaženiu, spínač čiastočnej záťaže, počítadlo prevádzkových hodín, ochrana motora pomocou kontroly prúdu, väčšia bezpečnosť vďaka bezpečnostnej konštrukcii spínania, diagnóza siete a diagnóza chýb, generátorické brzdenie pre redukciu opotrebenia brzd a ďalšie voliteľné funkcie za príplatok.

### **Ovládanie žeriavu:**

zo zeme rádiovým diaľkovým ovládaním alebo záložným závesným ovládačom nezávislým od pojazdu mačky.

### **Napájanie kladkostroja:**

energetickou reťazou.

### **Napájanie žeriavu:**

krytou trolejou s dlhou životnosťou a minimálnymi nárokmi na priestor (cena troleje je uvádzaná zvlášť). *Prívod ku troleji nie je predmetom cenovej ponuky.*

### **Koncový vypínač pojazdu mostu s funkciou spomalenia a zastavenia:**

pri prejení prepínacieho bodu prepne na mikropojazd, pri dojazde mostu na koniec dráhy zastaví.

### **Koncový vypínač pojazdu mačky s funkciou spomalenia a zastavenia:**

pri prejení prepínacieho bodu prepne na mikropojazd, pri dojazde mačky na koniec mostu zastaví.

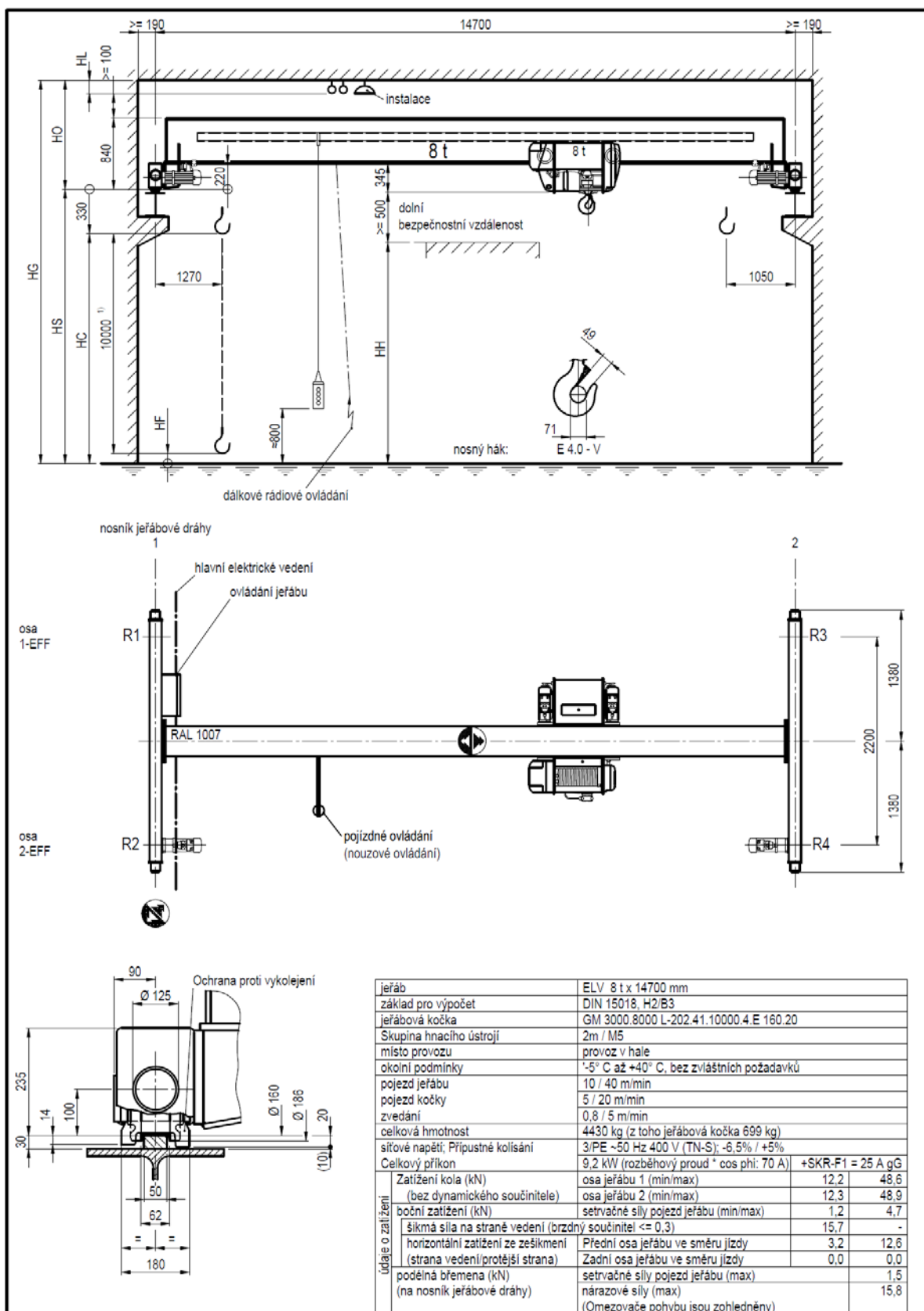
### **Protizrážkové zariadenie:**

bráni kolízii žeriavov jazdiacich na spoločnej žeriavovej dráhe.

***Kúpou žeriavu ABUS získate spoľahlivý výrobok špičkovej kvality podľa štandardu ISO 9001, spĺňajúci najnáročnejšie požiadavky na design, výkon a údržbu. Všetky ozubené námi ponúkaného žeriavu, vrátane pojazdu kladkostroja sú kryté, s trvalou náplňou.***

# Rozmerová schéma

## MOSTOVÝ ŽERIAV ITECO-ABUS ELV 8/14,7



ABUS Kransysteme GmbH  
Sonnenweg 1  
51647 Gummersbach  
Tel +421 48 6123 896  
Fax

jeřáb ELV

022000-0000000-20211108-08 / 1

**ABUS**

Zpracoval: Rosko.M.  
Datum: 8.11.2021