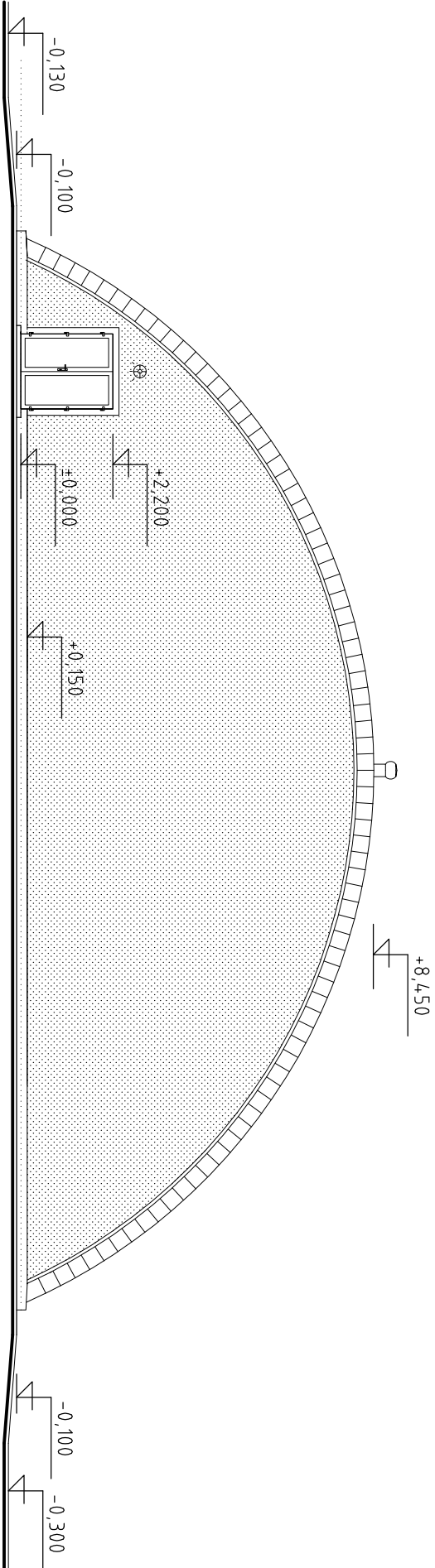
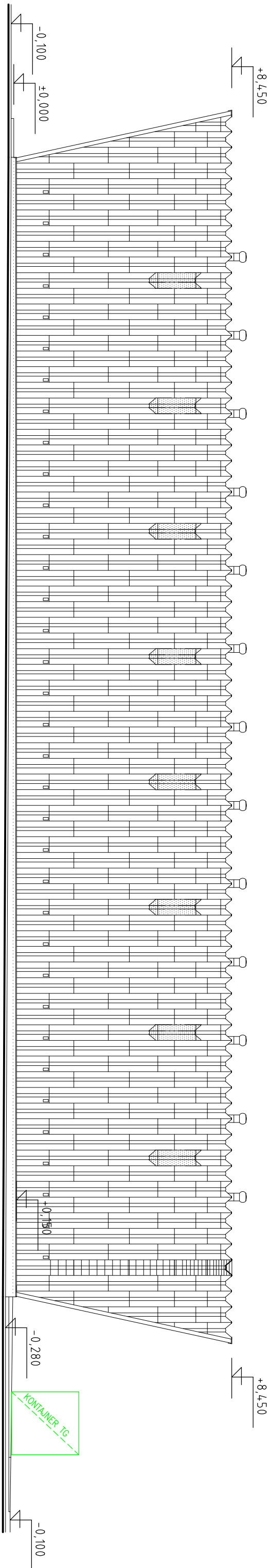


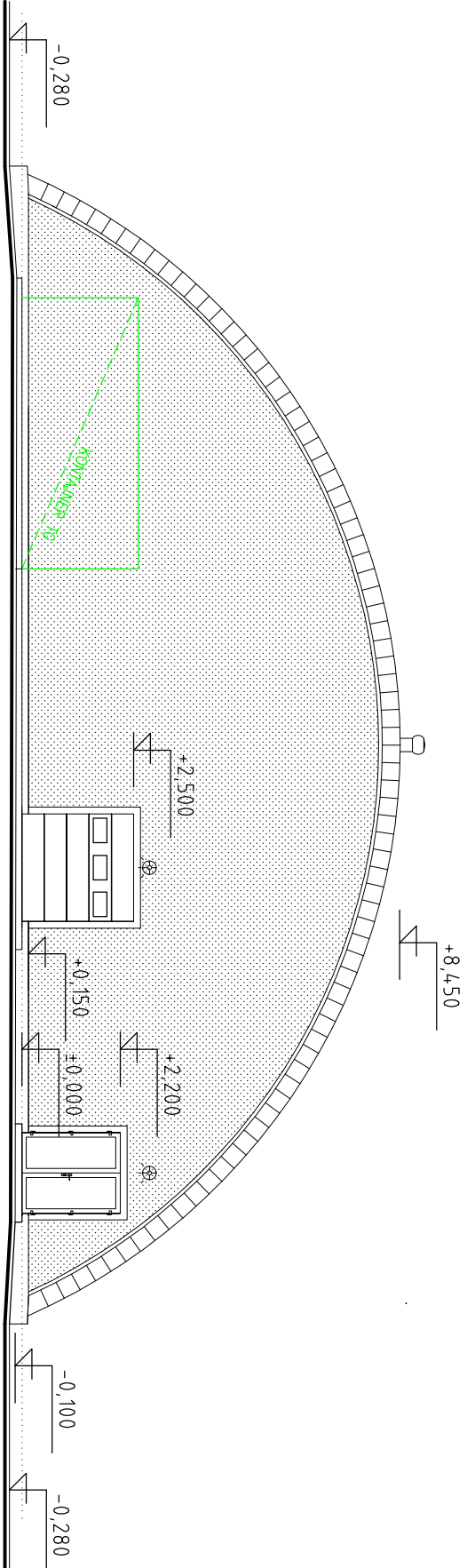
POHLAD SEVEROZÁPADNÝ



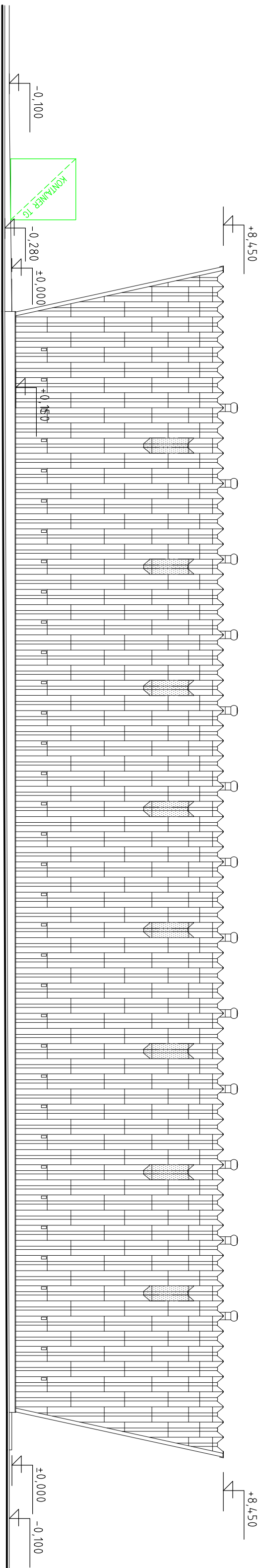
POHLAD JUHOZÁPADNÝ



POHLAD JOHUUVÝCHODNÝ



POHLAD SEVEROVÝCHODNÝ



## POVRCHOVÉ ÚPRAVY

- A SOKEL - POHLADOVÝ BETÓN
- B ŠTĚTOVÁ STĚNA Z TRAPÉZOVÉHO PLECHU VLNOVKOVÉHO S PERFORÁCIOU
- C FAREBNÝ ODTIEŇ SIVÝ (HLINIK) - RAL 9006
- D VÝPLNE OTVOROV - DVERE, GARÁŽOVÁ BRÁNA
- E FAREBNÝ ODTIEŇ SIVÝ (HLINIK) - RAL 9006
- F KRYTINA Z OBLUKOVÝCH PROFILOV
- G FAREBNÝ ODTIEŇ SIVÝ (HLINIK)
- H KAMPIARSKÉ KONŠTRUKCIE Z POZINKOVANÉHO PLECHU
- I FAREBNÝ ODTIEŇ SIVÝ - RAL 9006
- J ZAMČNÍCKE KONŠTRUKCIE
- K OPATRIŤ NÁTEROM - FAREBNÝ ODTIEŇ SIVÝ (HLINIK) - RAL 9006

## PROJEKT PRE REALIZÁCIU STAVBY

+0,000= 126,23 m.n.m.		Výškový systém : BpV		Číslo sady		
INVESTOR	OBEC ŠOPORŇA, Šoporňa 1179, 925 52 Šoporňa					
HLAV./PROJEKTANT	Ing. arch. Marián Šulík					
ZODP. PROJEKTANT	Ing. arch. Marián Šulík					
VYPRACOVAL	Ing. arch. Marián Šulík					
Multifunkčná športová plocha s prekrytím				STUPEŇ	RP	
MIESTO:	ŠOPORŇA - areál ZŠ, č.p. 200/12, 200/1			DÁTUM		09 / 2020
OBJEKT:	SO 02 VRCHNÁ STAVBA			FORMÁT		5 A4
ČASŤ PD:	STAVEBNÁ ČASŤ			MIERKA		1:150
OBSAH VÝKRESU:	POHLADY			ČÍSLO VÝKRESU:		04