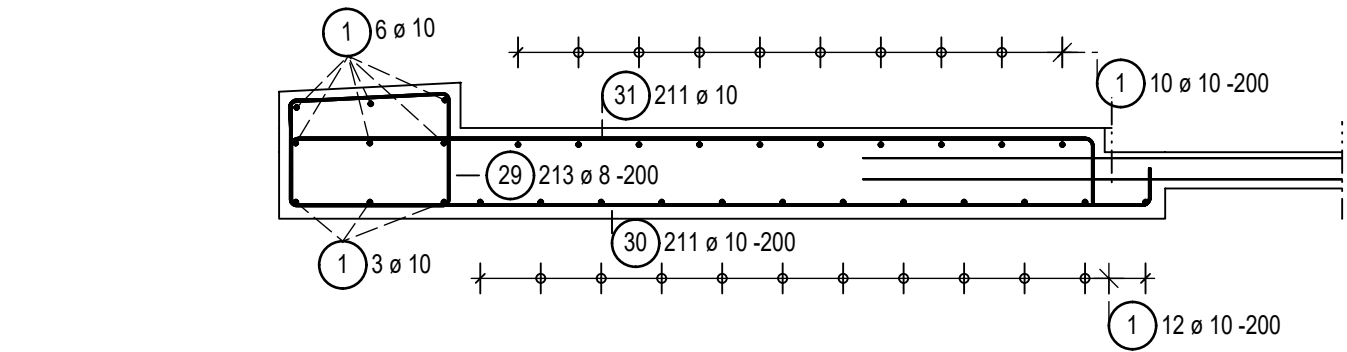
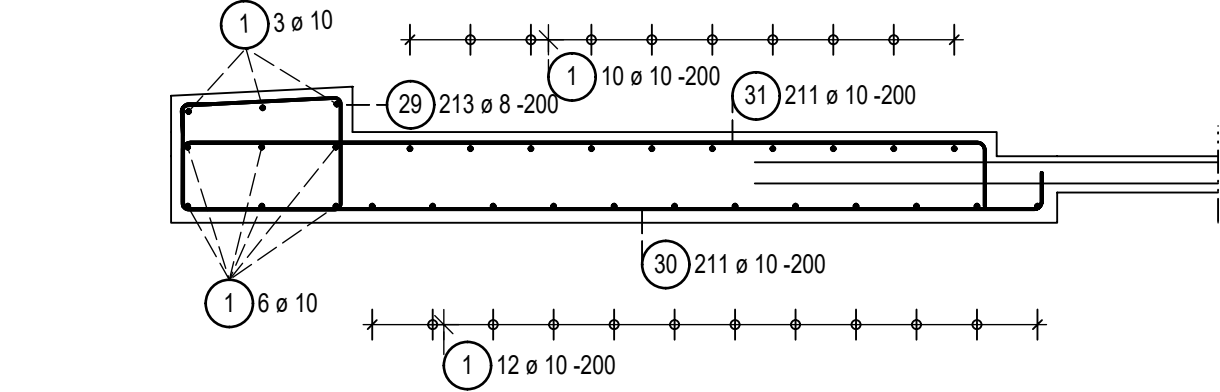


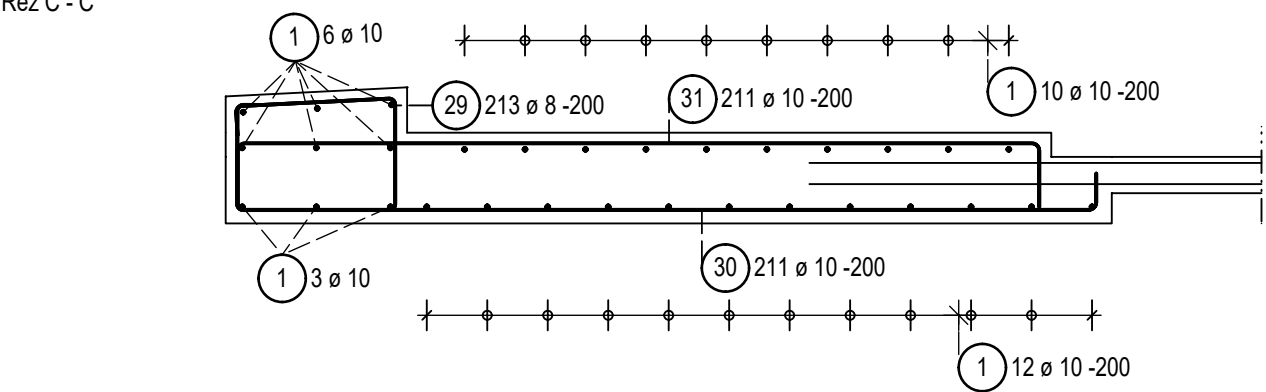
Rez A - A



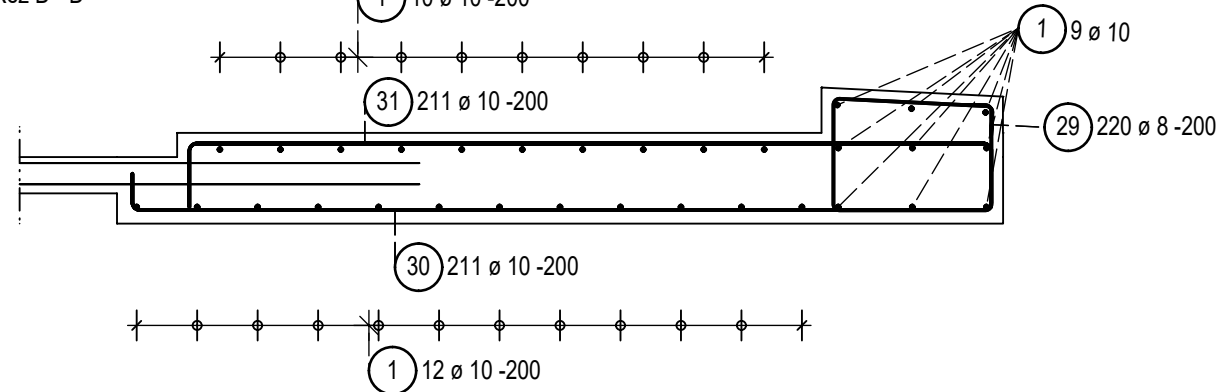
Rez B - B



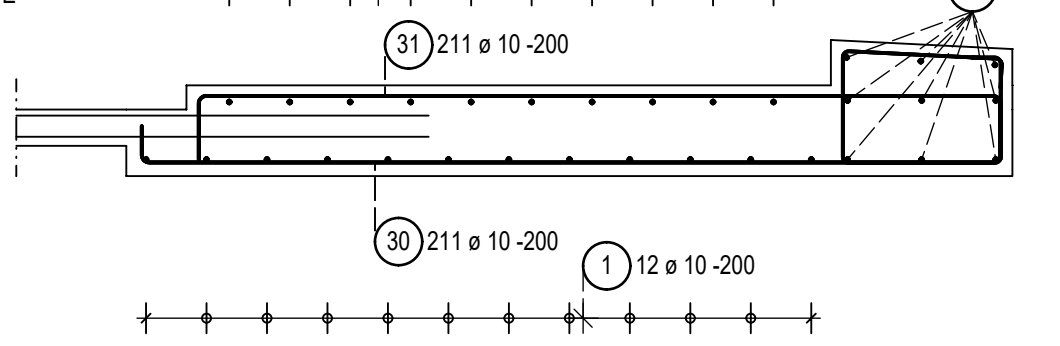
Rez C - C



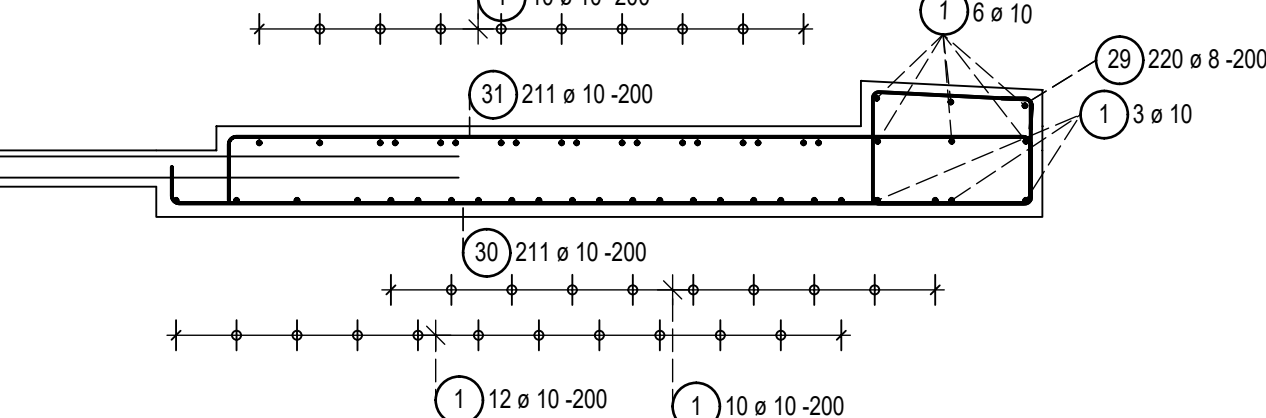
Rez D - D



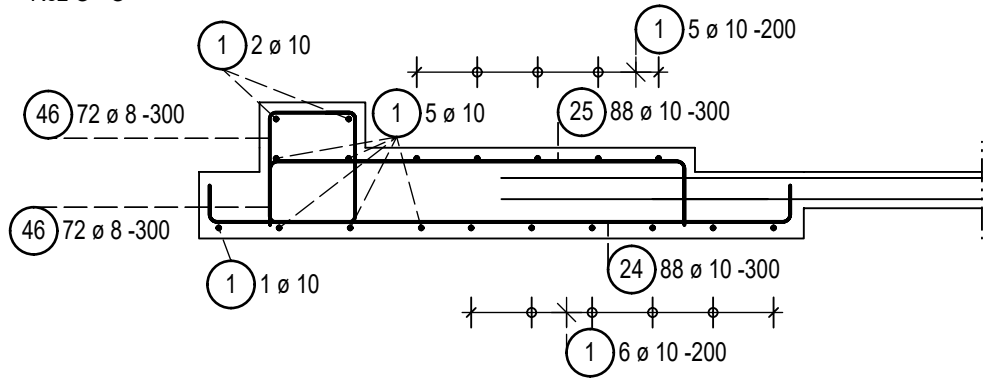
Rez E - E



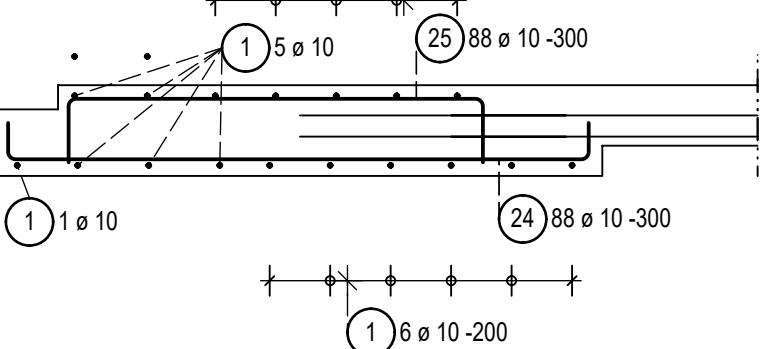
Rez F - F



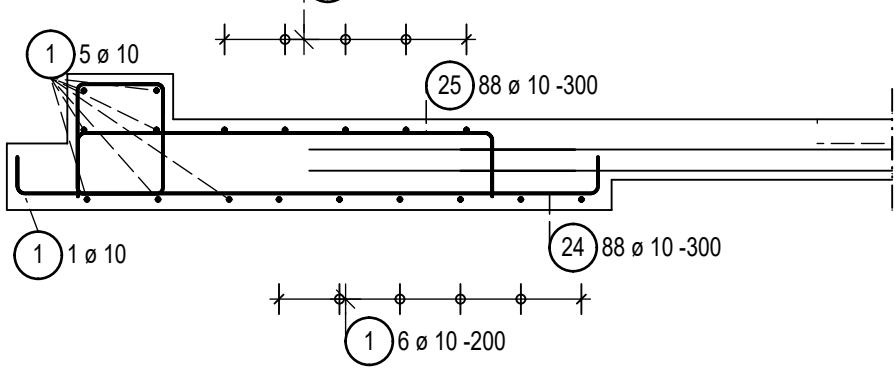
Rez G - G



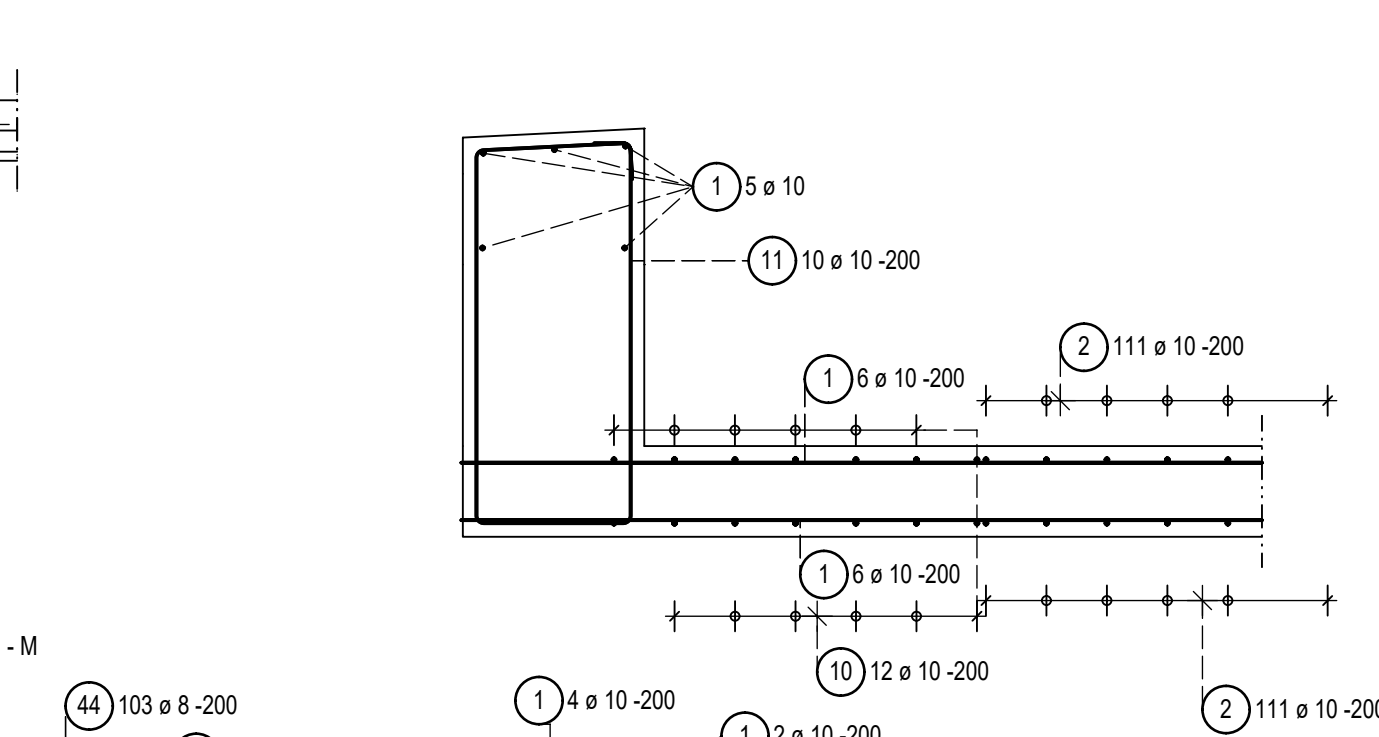
Rez H - H



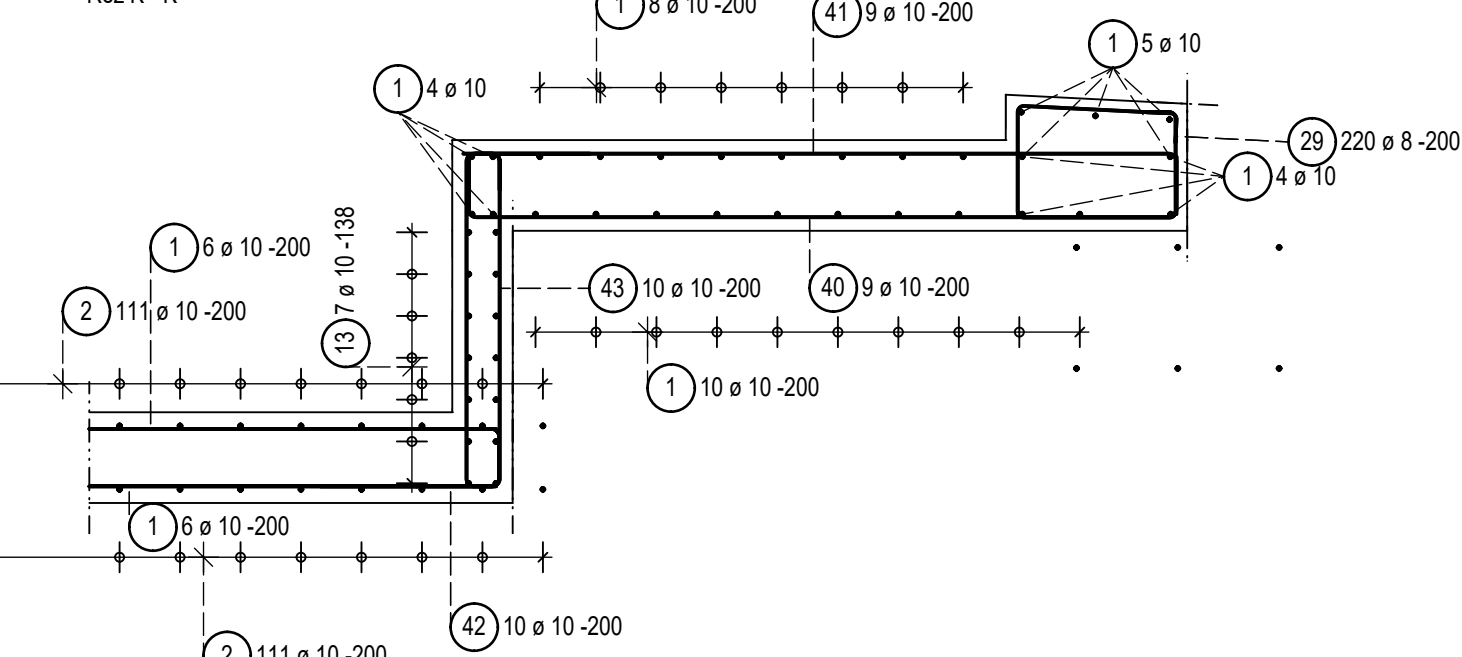
Rez I - I



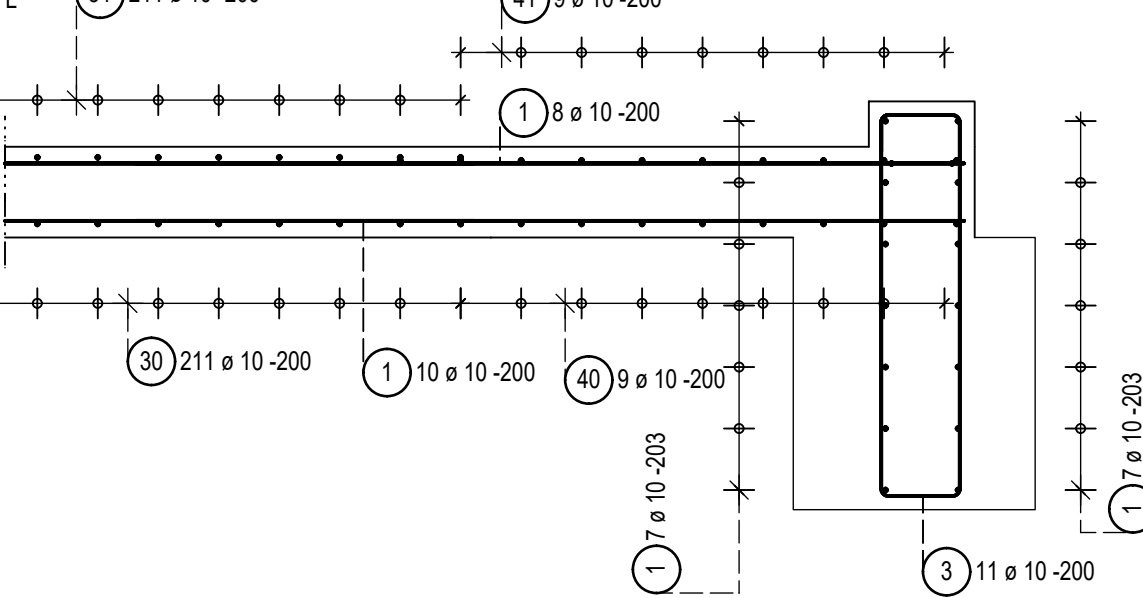
Rez J - J



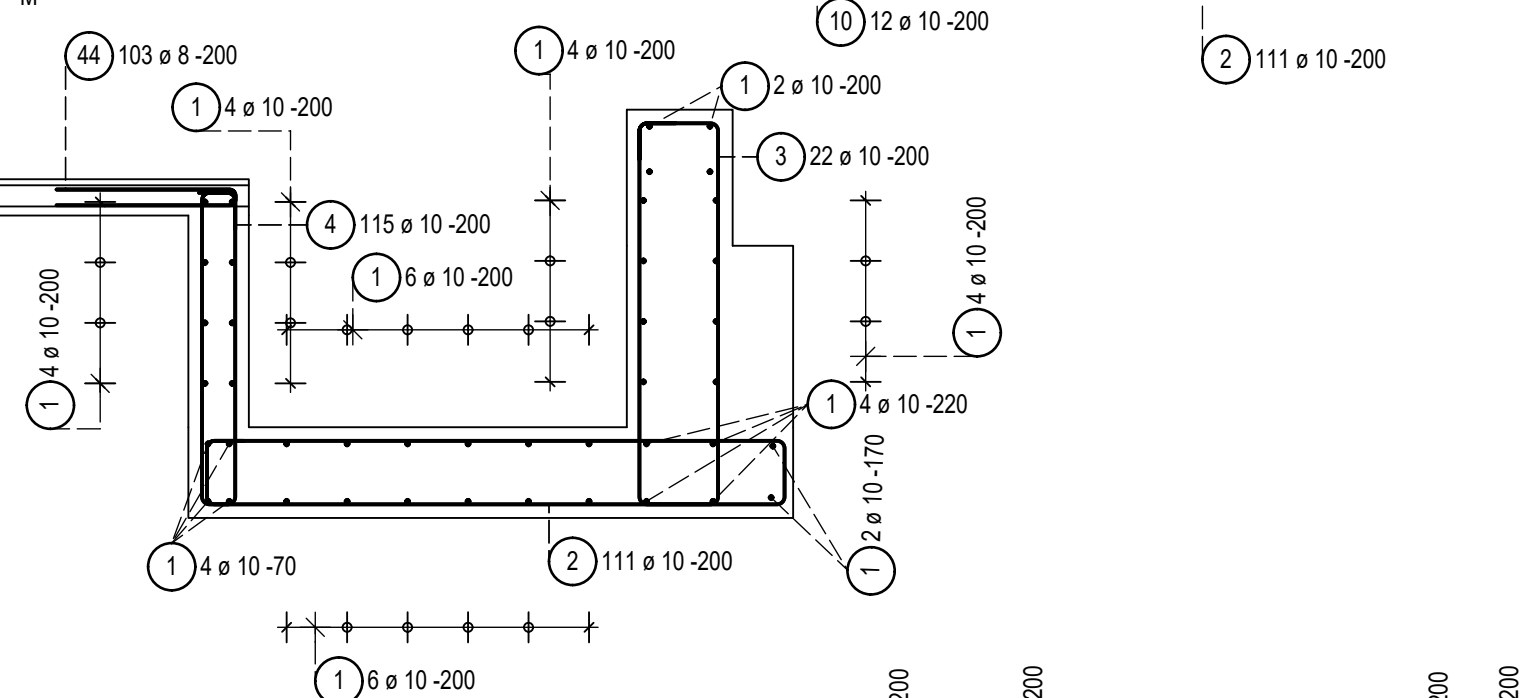
Rez K - K



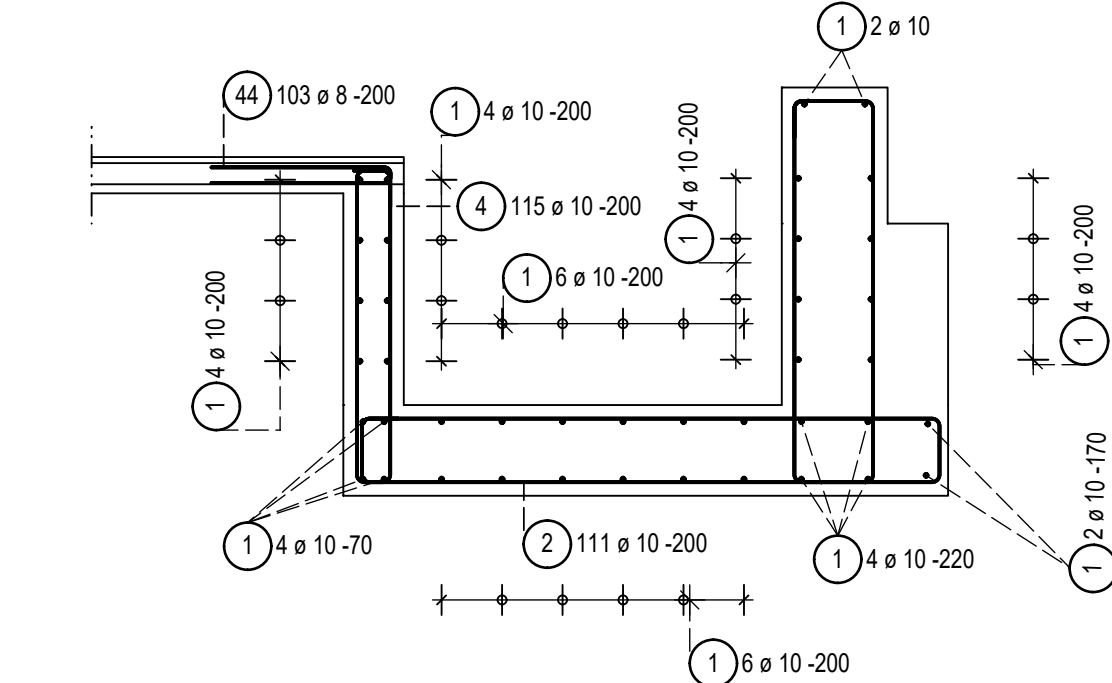
Rez L - L



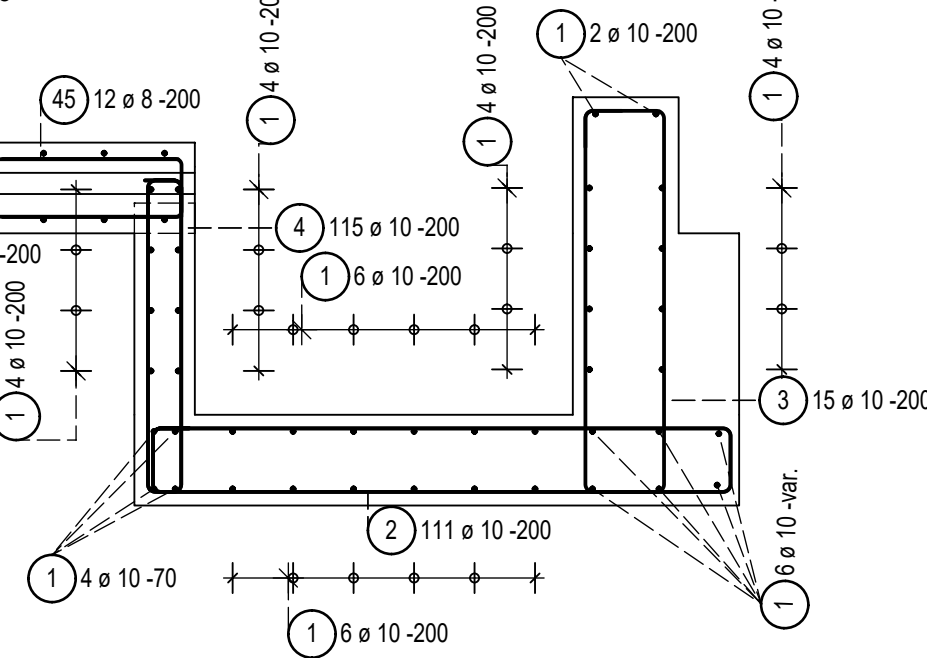
Rez M - M



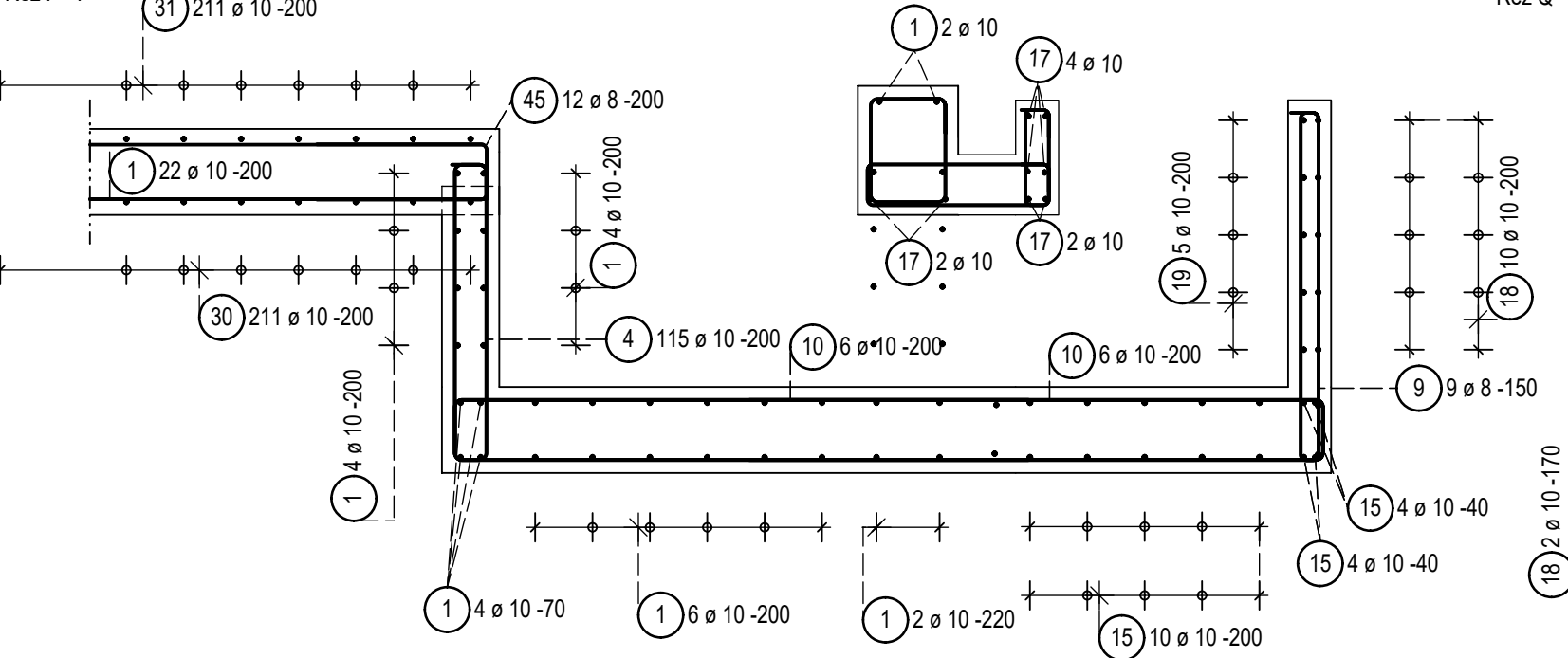
Rez N - N



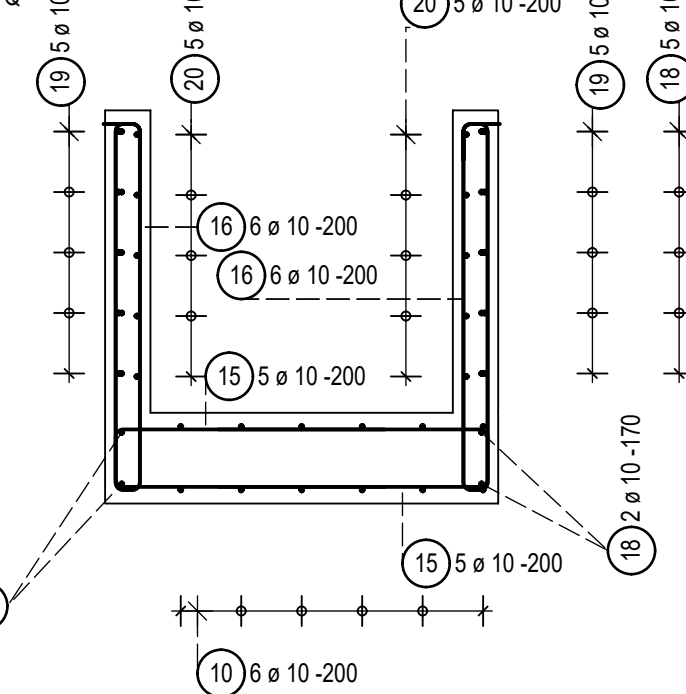
Rez O - O



Rez P - P



Rez Q - Q



STENY - TRÁMY
Beton podľa STN EN 206-1
C30/37-XC4, XF3-CI 0,4-Dmax 22-S3
max. priesak 50mm

Životnosť S4 50 rokov
Navrhnuté podľa STN EN 1992-1-1
Náraz pevnosti betonu stredná
Krytie horné Chrom 30 mm
Krytie dolné Chrom 30 mm

DOSKY - ZÁKLADY
Beton podľa STN EN 206-1
C30/37-XC4, XF3-CI 0,4-Dmax 22-S3
max. priesak 50mm

Životnosť S4 50 rokov
Navrhnuté podľa STN EN 1992-1-1
Náraz pevnosti betonu stredná
Krytie horné Chrom 30 mm
Krytie dolné Chrom 40 mm

VÝROBA BETÓNU A VÝROBA KONŠTRUKCIE
PODĽA STN EN 206-1, STN EN 13670
TRIEDA ZHOTOVENIA 2, TRIEDA TOLERANCÍ 1

OCEĽ B 500B
Dĺžky sú vzťahované k vonkajšiemu ľavému prútu.
POLOMERY OBLÚKOV SÚ POLOMERY OHYBAJOCH TRŇOV.
NEOZNÁČENÉ POLOMERY SÚ MIN. TAB. 8.1.
NEOZNÁČENÉ UHLÝ SÚ 45, 90 resp. 180°.

OCEĽ B 500B
Dĺžky sú vzťahované k vonkajšiemu ľavému prútu.
POLOMERY OBLÚKOV SÚ POLOMERY OHYBAJOCH TRŇOV.
NEOZNÁČENÉ POLOMERY SÚ MIN. TAB. 8.1.
NEOZNÁČENÉ UHLÝ SÚ 45, 90 resp. 180°.

STRANA NESKŇOR BETÓNOVANÁ
PRACOVNÁ SKÁRA
STRANA SKŇOR BETÓNOVANÁ

- POZNÁMKY:
- NÁVRH PODĽA STN EN 1992-1-1 A STN EN 206, STN EN 13670
 - PRI UKLADANÍ BETÓNU JE TREBA DBAŤ NA RIADNÉ VIBROVÁŤ A OŠETROVANIE BETÓNU
 - PRED BETONÁŽOU SKONTROLOVAŤ VYTÝČENIE A VYDEBNENIE POŽADOVANÝCH PRESTUPOV
 - PRACOVNÉ SKÁRY A PLÁNOVANÉ SKÁRY
 - OSADENIE PRÍPRAVKOV BUDE ZHOTOVENÉ PODĽA TECHNOLOGICKÝCH POKYNOV VÝROBCU
 - DO BETÓNOVÝCH KONŠTRUKCIÍ OSADIŤ PRVKY ELEKTRO, ZEMNENIA PODĽA PRÍSLUŠNEJ DOKUMENTÁCIE
 - TOLERANCIA ROVINNOSTI LADOVEJ PLOCHY MUSÍ BYŤ MAX. +5mm, TOLERANCIA KOTEVNÉHO NOSNIKA 3mm/2m

+0,000= 126,23 m.n.m.	Výškový systém : Bpv	Číslo sady	
INVESTOR	OBEC ŠOPORŇA, Šoporňa 1179, 925 52 Šoporňa	STUPEŇ RP	
HLAV.PROJEKTANT	Ing. arch. Marián Šulík		
ZODP. PROJEKTANT	Ing. Marián Kubiš		
VYPRACOVAL	Ing. Marián Kubiš		
Multifunkčná športová plocha s prekrytím		DÁTUM	09 / 2020
MIESTO:	ŠOPORŇA - areál ZŠ , č.p. 200/12, 200/1	FORMÁT	8 A4
OBJEKT:	SO 01 SPODNÁ STAVBA	MIERKA	1:50
ČASŤ PD:	STATIKA	ČÍSLO VÝKRESU:	06
OBSAH VÝKRESU:	REZY A AŽ Q		