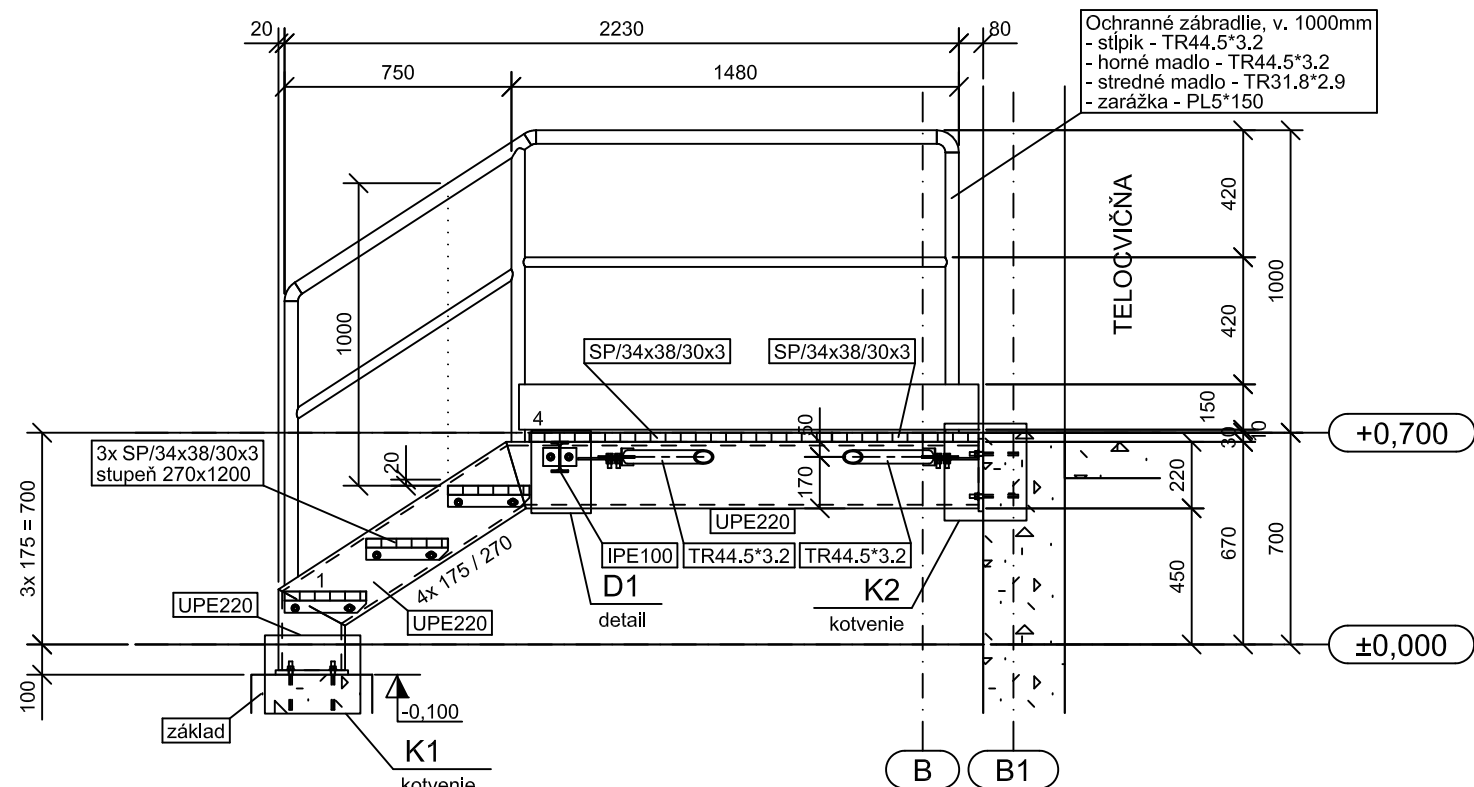
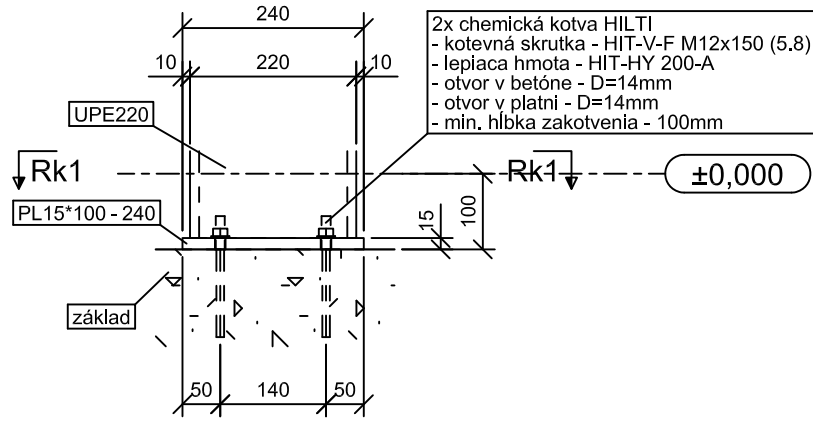


PÔDORYS
M 1:25

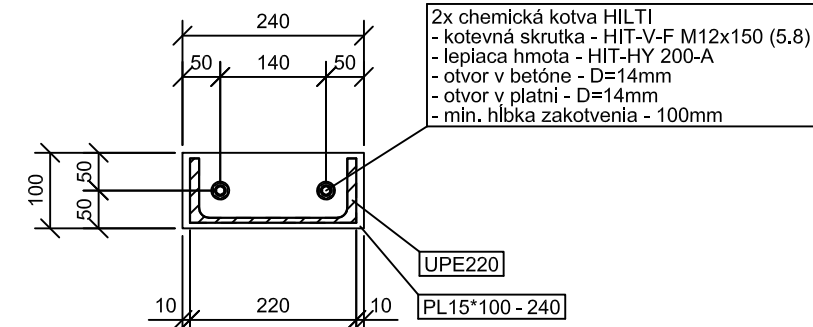


REZ R1 - R1
M 1:25

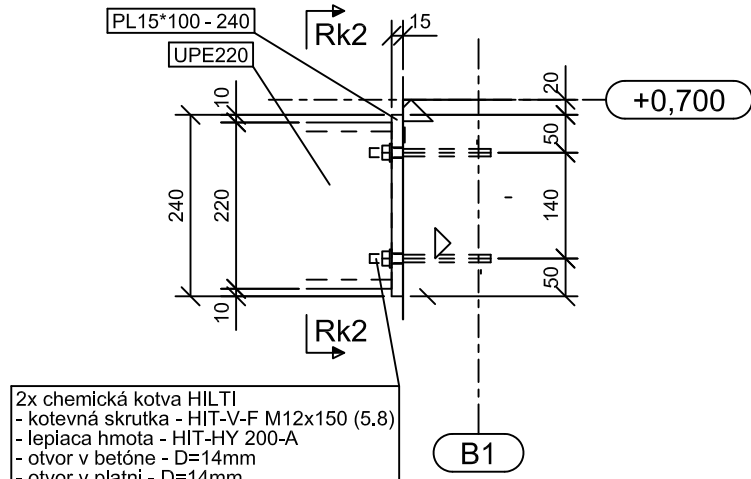


Poznámka:
- v prípade potreby kotevnú platňu podliať rektifikačnou podlietkou

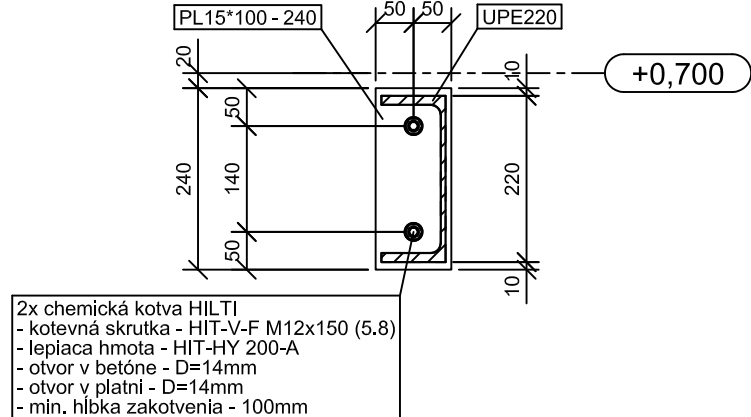
KOTVENIE K1
M 1:10 2x



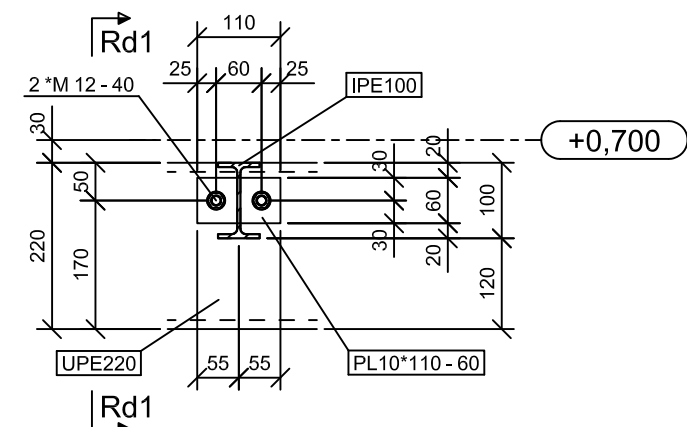
REZ Rk1 - Rk1
M 1:10



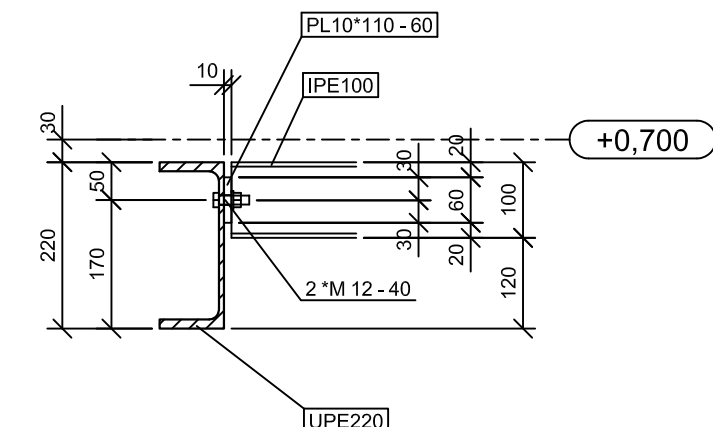
KOTVENIE K2
M 1:10 2x



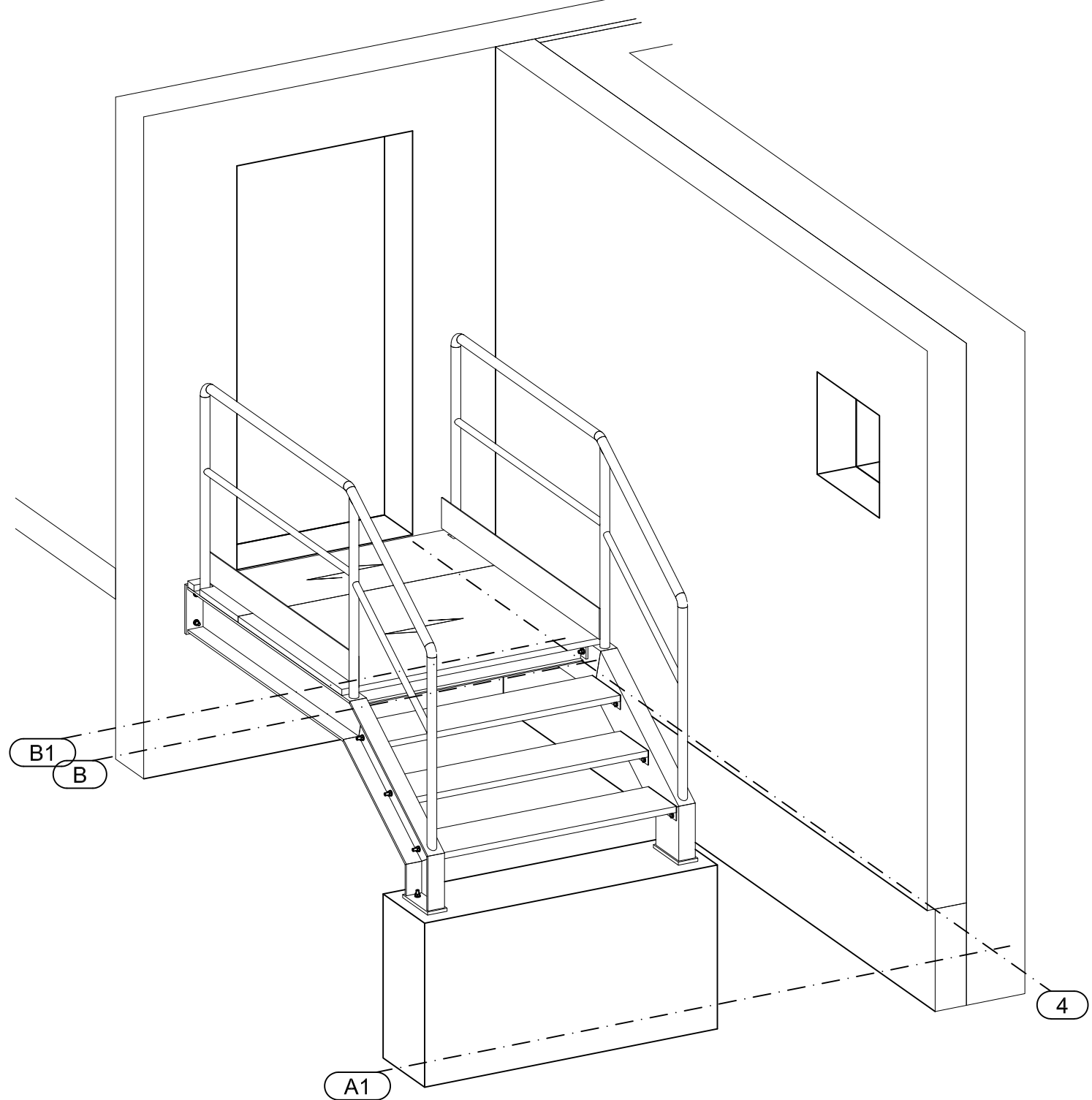
REZ Rk2 - Rk2
M 1:10



DETAIL D1
M 1:10 2x



REZ Rd1 - Rd1
M 1:10



3D POHLAD
M 1:25

- POZNÁMKY:**
- PRED VÝROBOU VŠETKÝCH OCELOVÝCH PRVKOV ROZMERY OVERIŤ NA MIESTE
 - PRED REALIZÁCIOU PRÁZ ZAMERAŤ JESTVUJÚCI STAV A KONFRONTOVAŤ HO S PROJEKTOM
 - MALÉ ODCHÝLKY OD PROJEKTU PRIMERANE UPRAVIŤ NA MIESTE, VÄČŠIE NEJASNOSTI RIEŠIŤ V SÚČINNOSTI S PROJEKTANTOM
 - PRI ZHOTOVOVANÍ OCELOVEJ KONŠTRUKCIE DODRŽAŤ PODMIENKY STANOVENÉ SÚBOROM NORIEM STN EN 1090
 - TENTO VÝKRES NENAHRÁDZA VÝKRESOVÚ DIELENSKÚ DOKUMENTÁCIU
 - PRI KOTVENÍ DODRŽAŤ PRACOVNÉ PODMIENKY A POSTUP STANOVENÝ FIRMOU HILTI
 - NÁTERY OCELOVÝCH KONŠTRUKCIÍ SÚ UVEDENÉ V TECHNICKEJ SPRÁVE

MATERIÁL:
- OCEĽ S235

MONTÁŽNE SPOJE:
- SKRUTKY, pevn. triedy 8.8
- KOTEVNÉ SKRUTKY

Stavba: Building:		Školské stravovacie zariadenie	
Investor: Investor:		KSK, Námestie Maratónu mieru 1, 042 66 Košice	
Generálny projektant: General designer:		REPREX, s.r.o. Senný trh 2, 040 01 Košice, Slovakia tel.: +421 55 6226719, e-mail: reprex@reprex.sk, www.reprex.eu	
Dátum: Date:		01.08.2019	
Stupeň: Level:		Dokumentácia pre stavebné povolenie	
Mierka: Scale:		1:25	
Formát: Format:		4 x A4	
±0,000 = 313,450 m n.m.		súradný systém JTSK výškový systém BpV	
C			
B			
A			
Zmena Rev subject		Dátum uskutočnenia zmeny Date of Revision	
Objekt: Bldg. part:		SO 001 - Školská jedáleň	
Časť: Profession:		SA - Stavebno-architektonické riešenie	
Obsah: Drawing:		22 - Únikové schodisko	
Archívne č.: / Arch. No.:		Súbor: / File:	
7 6 3 2 D 0 0 1 SA 008 0		763.2.D.001.SA.008.0.dwg	
Zmena č.: Rev. No.:		0	
Výkres č.: Drwg. No.:		008	

Dokumentácia je duševným majetkom autorov. Akékoľvek jej rozmnožovanie či už čiastí, alebo celku, pripadne využitie riešenia tretími osobami je povolené len so súhlasom autorov.

Subject to law this document is a author's secret and it may not be reproduced, or made public, as a whole or in parts by any person to other parties, or to competitors without specific written authorization of the authors.