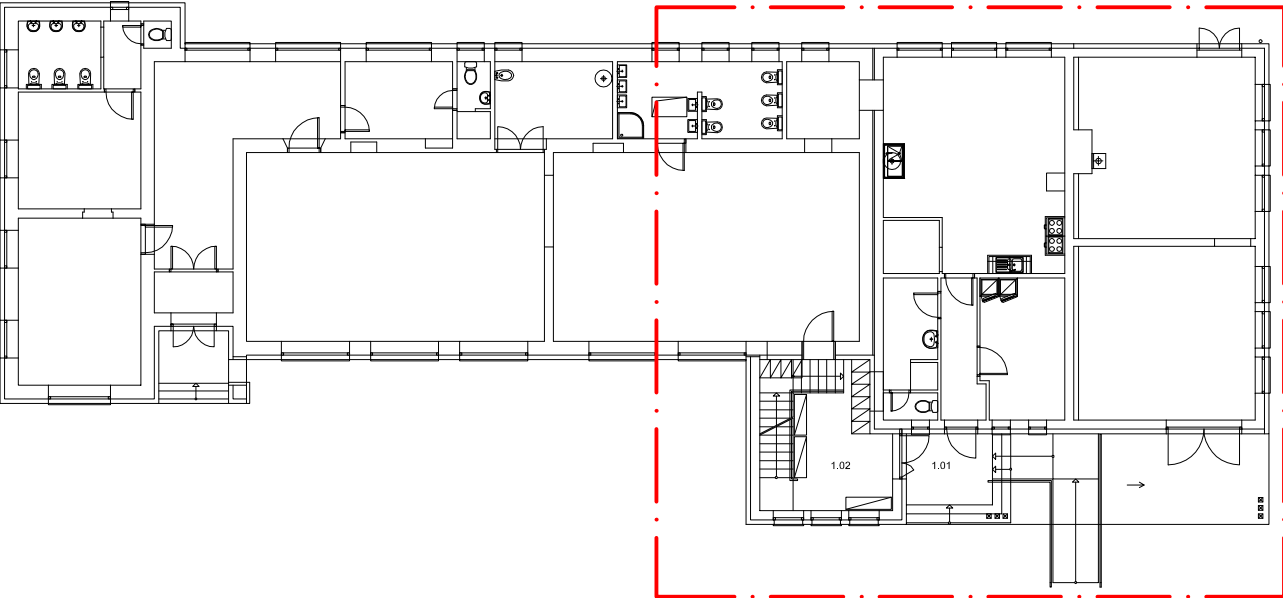


<b>- 1.02N -</b>	
Zádverie + schodisko	
20.1 m2	60.0 m3
20 °C	1324 W



LEGENDA VYKUROVANIA

	OBRYŠ RIEŠENEJ ČASTI OBJEKTU NA TOMTO VÝKRESE								
1	EXISTUJÚCI NÁSTENNÝ PLYNOVÝ KONDENZAČNÝ KOTOL BUDERUS LOGAMAX PLUS GB192-50i S MAX. VÝKONOM 48kW								
2	EXISTUJÚCA HYDRAULICKÁ VÝHYBKA								
3	NAVRHOVANÁ ČERPADLOVÁ SKUPINA PRE ZMIEŠANÝ OKRUH DN25 V TEPELNEJ IZOLÁCII, OBSAHUJE: 3-CESTNÝ ZMIEŠAČI VENTIL, ČERPADLO, 2 KS GUĽOVÝCH UZÁVEROV S TEPLOMERMI, SPÄTNÚ KLAPKU, MATERIÁL: MOSADZ								
4	JESTVUJÚCE ČERPADLOVÉ SKUPINY PRE EXISTUJÚCE VETVY VYK. SÚSTAVY								
5	NAVRHOVANÝ ZÁSOBNÍK TEPLEJ VODY BUDERUS LOGALUX S120/5 S OBJEMOM 120 L								
6	EXISTUJÚCA TLAKOVÁ EXPANZNÁ NÁDOBA PRE KÚRENIE								
RZ 1 - 1. NP (3)	ROZŠÍRENÝ 3-CESTNÝ ROZDEĽOVAČ PRE ČERPADLOVÉ SKUPINY								
	DOSKOVÉ VYKUROVACIE TELESO KORAD, TYP TELESÁ - VÝŠKA TELESÁ / DĹŽKA TELESÁ, PRIPOJENIE PRÍVODU A SPIAŤOČKY CEZ REGULAČNÚ SADU VEKOLUXIVAR V ROHOVOM VYHOTOVENÍ PRE DVOJTRUBKOVÝ SYSTÉM - IVAR.KIT DS346/1 DN15 (PREDNASTAVENIE)								
	EXISTUJÚCE POTRUBIA VYKUROVACEJ SÚSTAVY								
	PRÍVODNÉ PLASTOHLINÍKOVÉ IZOLOVANÉ POTRUBIE VEDENÉ K VYKUROVACÍM TELESÁM								
	VRATNÉ PLASTOHLINÍKOVÉ IZOLOVANÉ POTRUBIE VEDENÉ K VYKUROVACÍM TELESÁM								
	PRI PRECHODOCH CEZ DILATAČNÉ ŠPÁRY A CEZ STAVEBNÉ KONŠTR. MONTOVAŤ V CHRÁNIČKE								
<table><tr><td colspan="2"><b>- 1.02N -</b></td></tr><tr><td colspan="2">Zádverie + schodisko</td></tr><tr><td>20.1 m2</td><td>60.0 m3</td></tr><tr><td>20 °C</td><td>1324 W</td></tr></table>	<b>- 1.02N -</b>		Zádverie + schodisko		20.1 m2	60.0 m3	20 °C	1324 W	ÚDAJE VYKUROVACIEHO OKRUHU RADIÁTOROVÉHO VYKUROVANIA - ČÍSLO A NÁZOV MIESTNOSTI
<b>- 1.02N -</b>									
Zádverie + schodisko									
20.1 m2	60.0 m3								
20 °C	1324 W								
	VYKUROVANÁ PLOCHA (m2) / OBJEM MIESTNOSTI (m3) / TEPLOTA MIESTNOSTI (°C) / TEPELNÝ VÝKON (W)								
	OZNAČENIE STÚPACIEHO POTRUBIA VYKUROVACEJ SÚSTAVY (PP-PRÍVODNÉ POTRUBIE, VP-VRATNÉ POTRUBIE)								

POZNÁMKY

NAVRHOVANÝ TEPLOTNÝ SPÁD VYKUROVACÍCH TELIES: 65/55°C.  
V PROJEKTE NIE SÚ VYZNAČENÉ VŠETKY JESTVUJÚCE POTRUBIA VYKUROVACEJ SÚSTAVY.  
TECHNICKÁ SPRÁVA JE NEODDELITEĽNOU SÚČASŤOU PROJEKTOVEJ DOKUMENTÁCIE.

PROJEKT PRE STAVEBNÉ POVOLENIE

Autor projektu :	Ladislav Varjú
Hlavný projektant :	Ladislav Varjú
Projektant UK :	Ing. Bálint Lancz
Investor :	Obec Kostolná pri Dunaji
Názov stavby :	S001 - PRÍSTAVBA A NADSTAVBA MATERSKEJ ŠKOLY
Miesto stavby :	903 01 KOSTOLNÁ PRI DUNAJI, k.ú. Kostolná pri Dunaji, č.p. 93
Obsah :	PÔDORYS 1.NP

VYKUROVANIE

<b>ING. BÁLINT LANCZ</b>	
PROJEKTANT	
TECHNICKÝCH ZARIADENÍ BUDOV	
TEL. : 0915 042 546	
E-MAIL : LANCZBALINT@GMAIL.COM	
Dátum :	06/2020
Stupeň :	P.S.P.
Zák. č. :	2020/37
Formát :	6xA4
Číslo výkresu :	Mierka
UK01	1:50