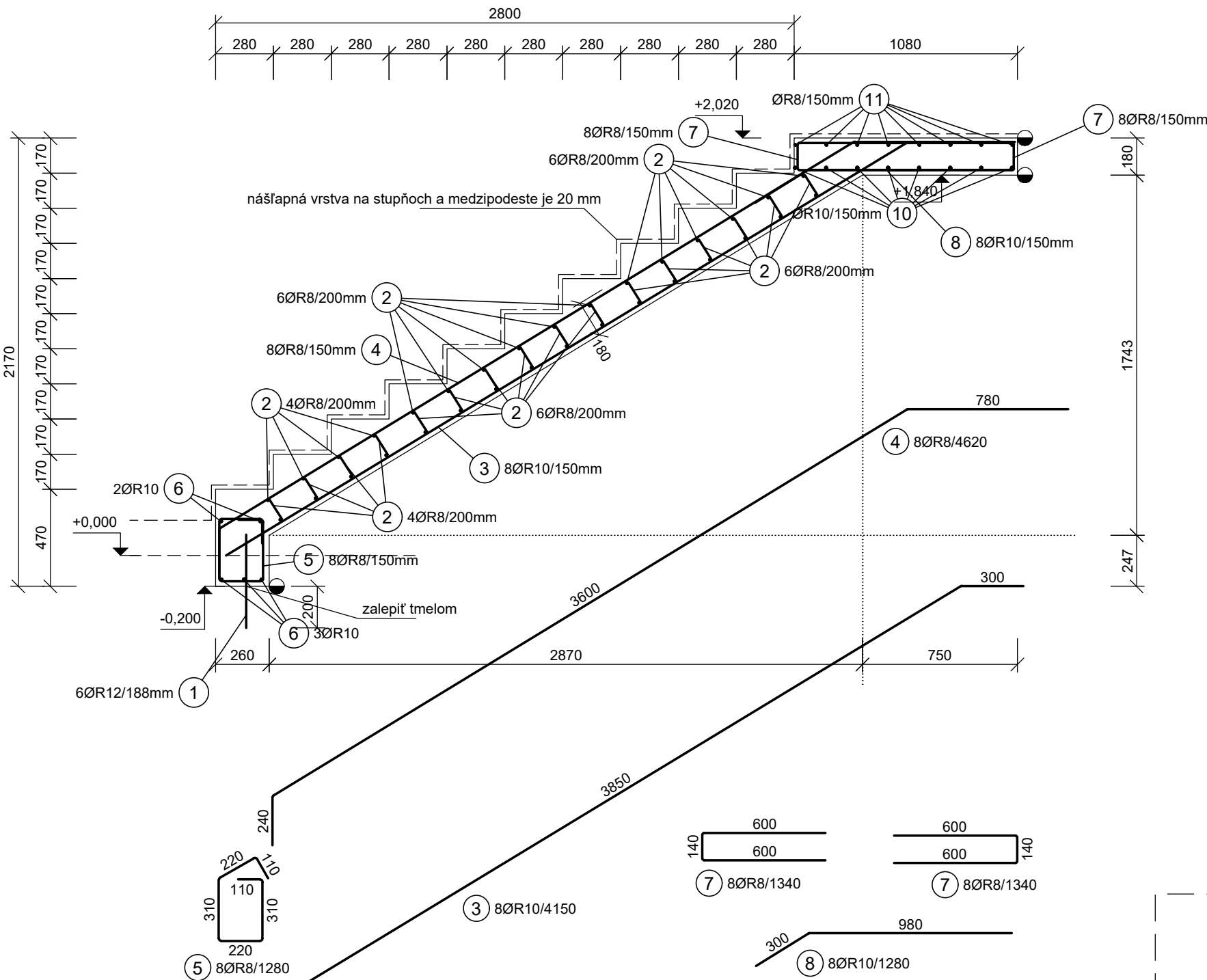


Rameno R101
Počet kusov: 1

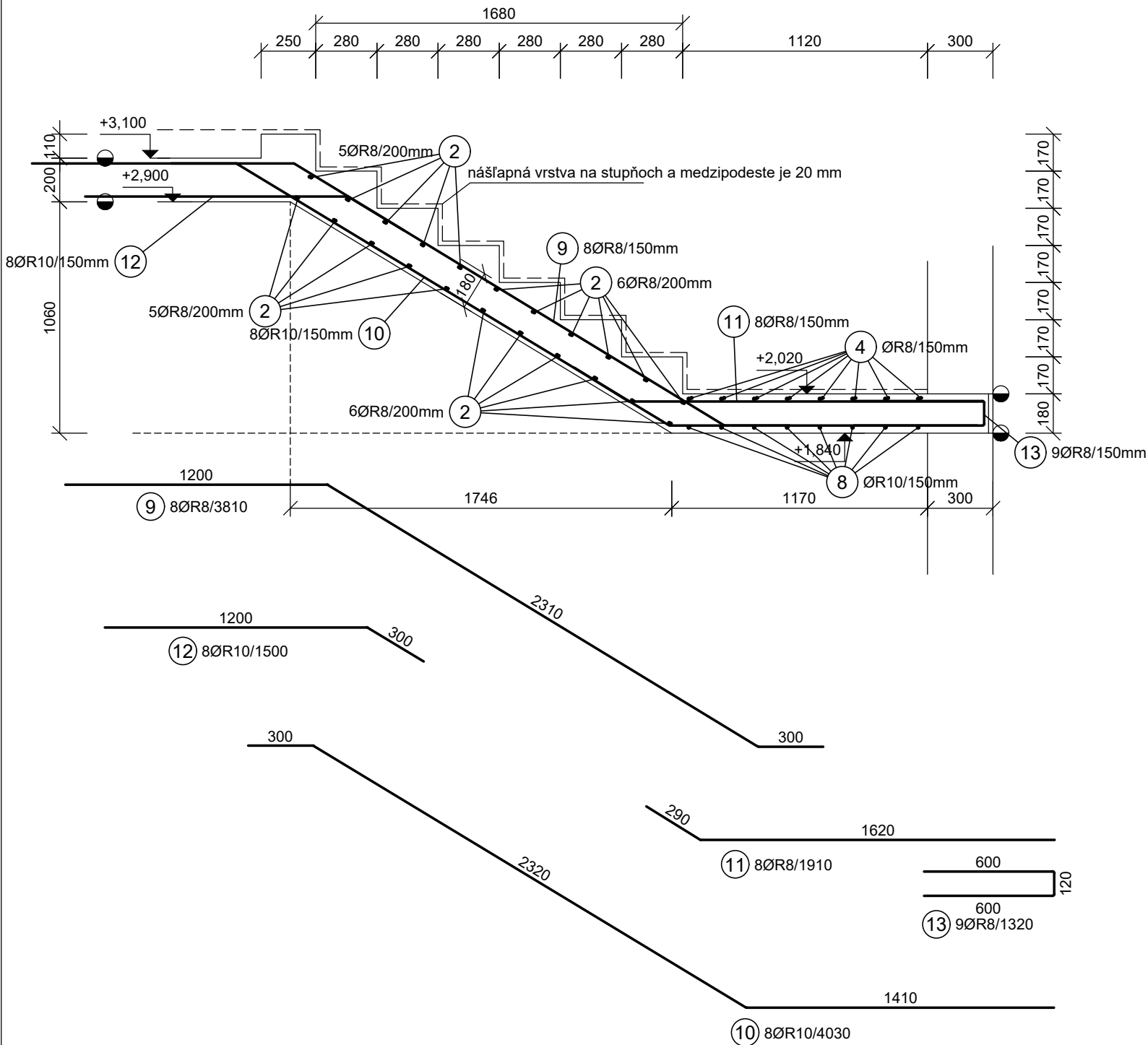
1:25



Rameno R102

Počet kusov: 1

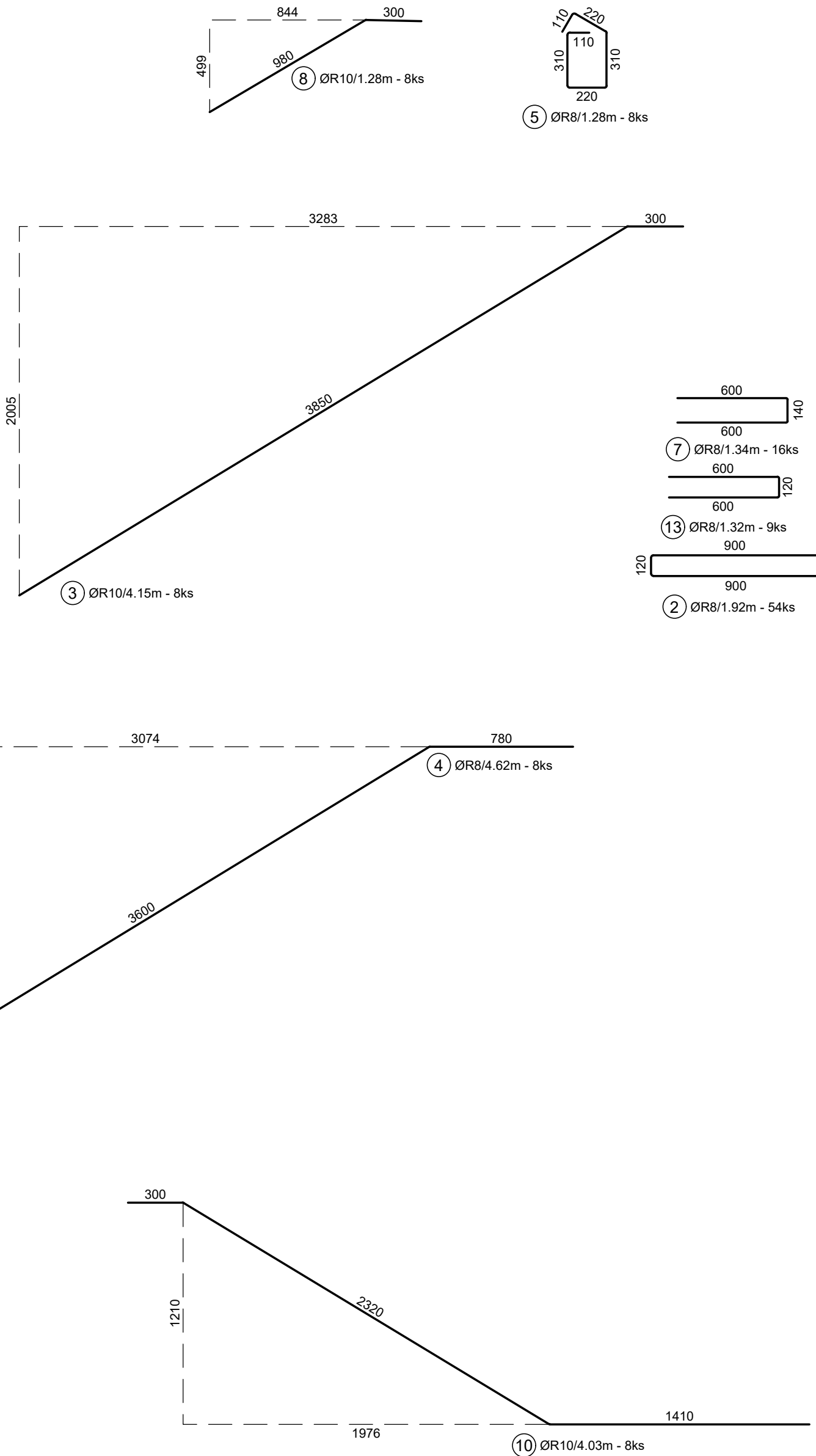
1:25



Výťah výstužných prútov

1:25

Nevykreslené prúty sú priame



TABUĽKA VÝSTUŽE

Č. pol.	D [mm]	Dĺžka [m]	Počet ks.	Dĺžka 10 505		
				R8	R10	R12
1	R12	0.450	6			2.700
2	R8	1.920	54	103.680		
3	R10	4.150	8		33.200	
4	R8	4.620	8	36.960		
5	R8	1.280	8	10.240		
6	R10	1.050	5		5.250	
7	R8	1.340	16	21.440		
8	R10	1.280	8		10.240	
9	R8	3.810	8	30.480		
10	R10	4.030	8		32.240	
11	R8	1.910	8	15.280		
12	R10	1.500	8		12.000	
13	R8	1.320	9	11.880		
Celková dĺžka				229.960	92.930	2.700
Špecifická hmotnosť				0.395	0.617	0.888
Hmotnosť [kg]				90.834	57.338	2.398
Rezerva (5%) [kg]					7.528	
Hmotnosť celkom					158.098	

Pracovná škára

Betón ramena

Betón STN EN 206-1 - C25/30 - XC1(SK) - CI 0,4

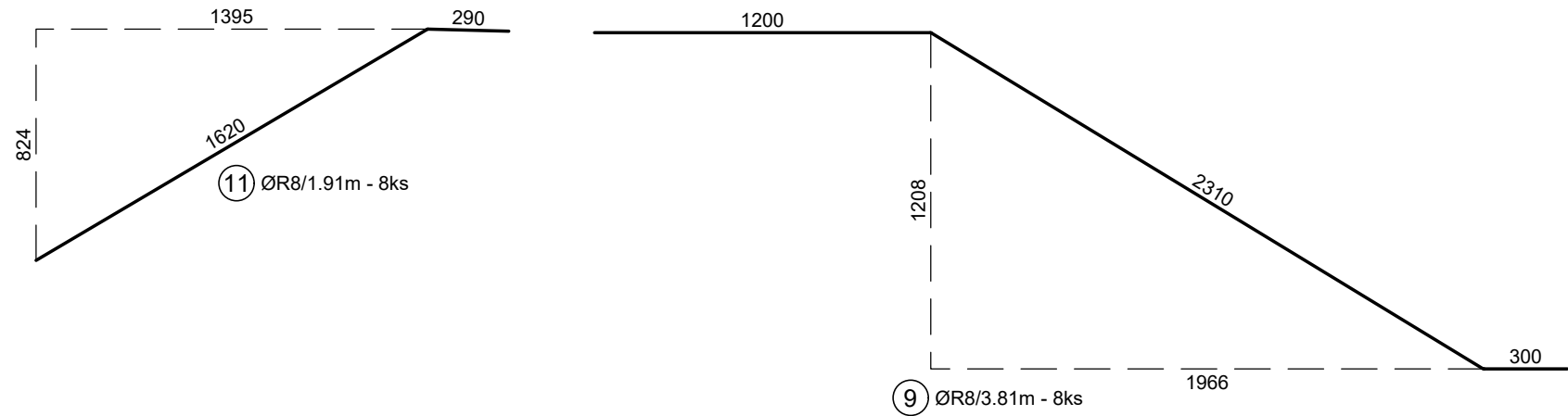
Betonárska výstuž: 10 505(R)

Krytie výstuže: tb= 20 mm (na vonkajšiu výstuž ramena a dosky)

-Časť ramena treba zapustiť do nosnej steny

-Výstužné prúty treba pri spodnom povrchu podoriť zubovou lištou výšky 20mm

-Nášľapná vrstva na stupňoch je 20 mm



Názov akcie : SO01 - Prístavba a nadstavba materskej školy		Ing. Alexander Pálkovács Kamenica nad Hronom 95 943 65 Kamenica nad Hronom			
Objekt č.: Vlastná stavba		Č. zákazky			
Investor	Obec Kostolná pri Dunaji				
Miesto stavby	Kostolná pri Dunaji, č.p. 93				
Vypracoval	Ing. Alexander Pálkovács				
Zodpovedný projektant	Ing. Alexander Pálkovács				
Obsah výkresu: Výkres výstuže ramena R101 a R102		Formát	6 x A4	Číslo výkresu 226	Číslo kópie
		Dátum	05 / 2020		
		Účel	PS		
		Mierka	1 : 25		