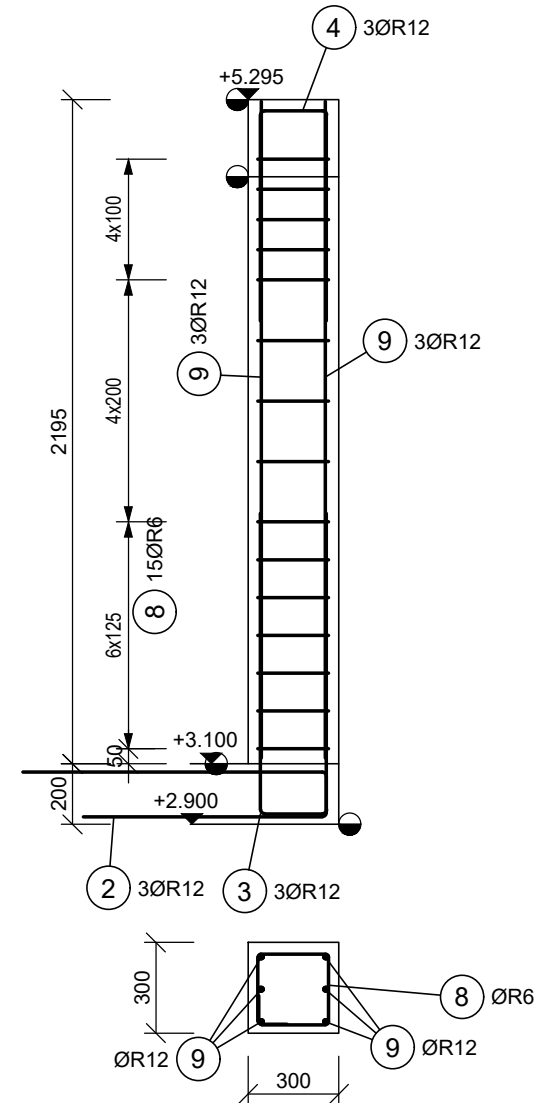


Stĺp S202

Počet kusov: 1

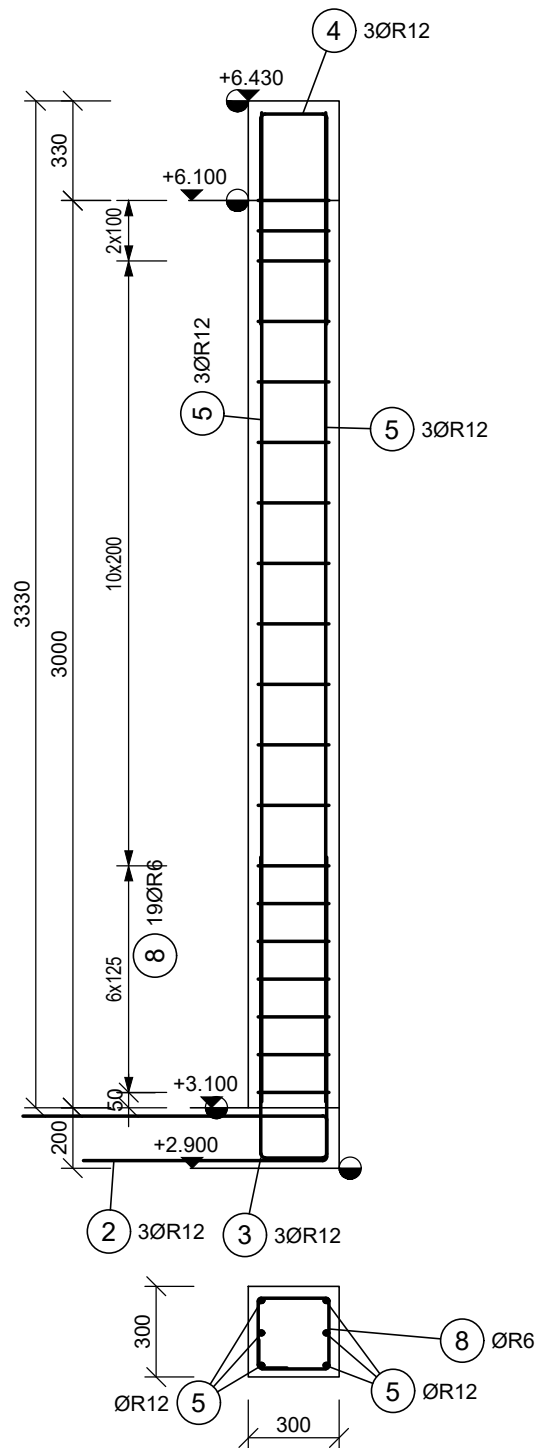
1:25



Stĺp S203

Počet kusov: 2

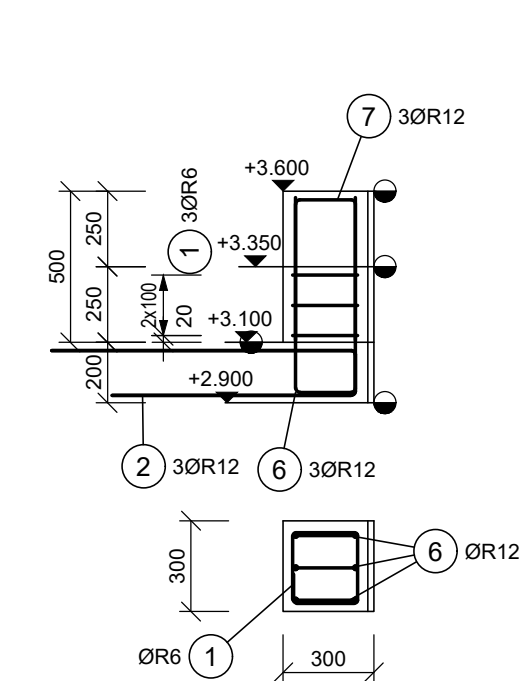
1:25



Stĺp S201

Počet kusov: 14

1:25



Výťah výstužných prútov

1:25

Nevykreslené prúty sú priame



TABULKA VÝSTUŽE

Č. pol.	D [mm]	Dĺžka [m]	Počet ks.	Dĺžka	
				10	505
1	R6	1.100	42	46.200	
2	R12	1.980	51		100.980
3	R12	2.230	9		20.070
4	R12	1.630	9		14.670
5	R12	3.270	12		39.240
6	R12	1.510	42		63.420
7	R12	1.150	42		48.300
8	R6	1.140	53	60.420	
9	R12	2.170	6		13.020
Celková dĺžka				106.620	299.700
Špecifická hmotnosť				0.222	0.888
Hmotnosť [kg]				23.670	266.134
Rezerva (5%) [kg]					14.490
Hmotnosť celkom					304.293

Pracovná škára

Betón prekladov, stĺpov a vencov

Betón STN EN 206-1 - C25/30 - XC1(SK) - CI 0,4

Betonárska výstuž: 10 505(R)

Krytie výstuže: tb= 30 mm (na strmeňovú výstuž stĺpov)

Názov akcie : SO01 - Prístavba a nadstavba materskej školy		Ing. Alexander Pálkovács Kamenica nad Hronom 95 943 65 Kamenica nad Hronom	
Objekt č.: Vlastná stavba			
Investor	Obec Kostolná pri Dunaji		
Miesto stavby	Kostolná pri Dunaji, č.p. 93		
Vypracoval	Ing. Alexander Pálkovács		
Zodpovedný projektant	Ing. Alexander Pálkovács		
Obsah výkresu: Výkres výstuže stĺpov na 2.NP		Formát	3 x A4
		Dátum	05 / 2020
		Účel	PS
		Mierka	1 : 25
		Číslo výkresu 225	Číslo kópie