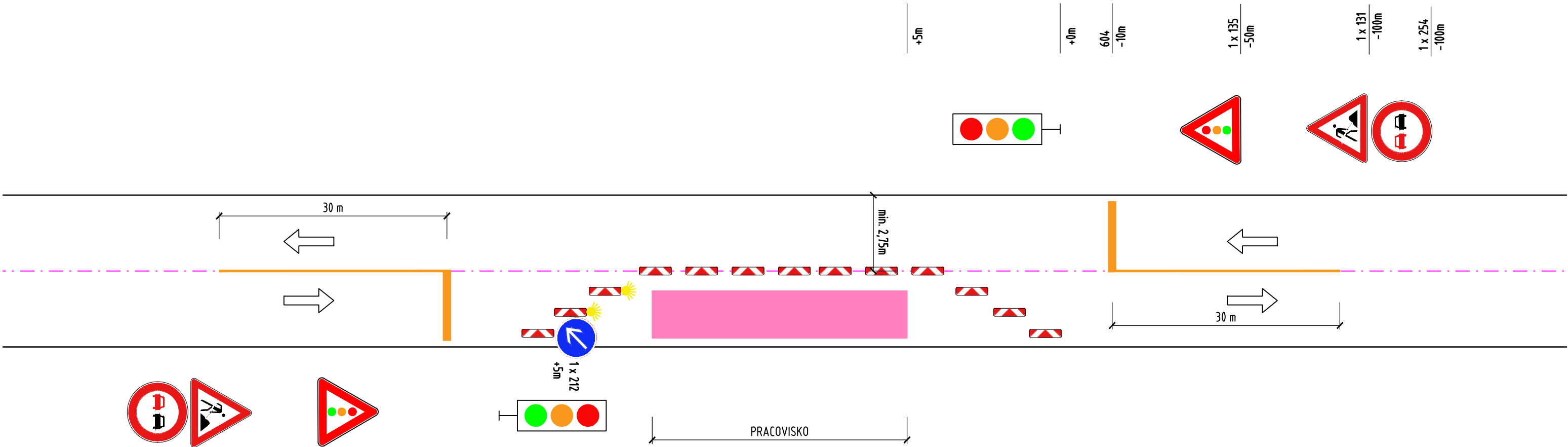


PRACOVISKO – INTRAVILÁN





POZNÁMKY

- DOPRAVNÉ ZNAČENIE UMIESTŇOVAŤ A DEMONTOVAŤ POSTUPNE V SMERE JAZDY.
- SMEROVÉ DOSKY UMIESTNIŤ V ROZOSTUPOCH 3 – 5m.
- DOPRAVNÉ ZNAČENIE MUSÍ BYŤ UPEVNENÉ TAK, ABY VPLYVOM POVETERNOSTNÝCH PODMIENOK ALEBO CESTNEJ PREMÁVKY NEDOCHÁDZALO K JEHO DEFORMÁCII, POTOČENIU, POSUNUTIU, MECHANICKÉMU KMITANIU A POD.
- VZDIALENOSŤ BLIŽŠIEHO OKRAJADOPRAVNÉHO ZNAČENIA OD VONKAJŠIEHO OKRAJA SPEVNENEJ ČASTI VOZOVKY RESP. KRAJNICE JE 0,3m V OBCI V ZMYSLE STN 736101, STN 736110 A STN 736201.
- SPODNÝ OKRAJ DOPRAVNÉHO ZNAČENIA MÁ BYŤ OD POVRCHU KOMUNIKÁCIE VO VÝŠKE min. 1,5m V OBCI.
- TRVALÉ ZVISLÉ DOPRAVNÉ ZNAČENIE, KTORÉ JE V ROZPORE S PRENOSNÝM (DOČASNÝM) DOPRAVNÝM ZNAČENÍM BUDE PO DOBU POUŽITIA PRENOSNÉHO (DOČASNÉHO) DOPRAVNÉHO ZNAČENIA PREKRYTÉ NEPRIEHĽADNÝM MATERIÁLOM RESP. ZDEMONTOVANÉ.
- OSOBY VYKONÁVAJÚCE PRÁCE NA VOZOVKE, ALEBO SA POHYBUJÚCE PO VOZOVKE POČAS REALIZÁCIE STAVBY, MUSIA MAŤ OBLEČENÉ REFLEXNÉ VESTY, RESP. SCHVÁLENÝ OCHRANNÝ ODEV V ZMYSLE VYHLÁŠKY Č. 30/2020,
- DOPRAVNÉ ZNAČENIE BUDE VYHOTOVENÉ V ZÁKLADNOM ROZMERE S REFLEXNOU ÚPRAVOU V ZMYSLE STN 01 8020
- PRED ZAČATÍM PRÁČ JE POTREBNÉ O UZÁVERÁCH INFORMOVAŤ PROSTREDNÍCTVOM MIESTNYCH MĚDÍ A ROZHĽASU.
- V PRÍPADE POTREBY PUSTENIA DOPRAVY NA ODFRÉZOVANÝ POVRCH SA DOPLNÍ PRED NEROVNOSŤ ZVISLÁ DOPRAVNÁ ZNAČKA 115 - NEROVNOSŤ VOZOVKY.

OKRES: GALANTA  
KRAJ: TRNAVSKÝ  
KATASTRÁLNE ÚZEMIE: ŠINTAVA

STAVBA:

Rekonštrukcia cesty II/507 Šintava - Vinohrady n/V

|   |                  |                                   |   |        |            |
|---|------------------|-----------------------------------|---|--------|------------|
| <div>ZHOTOVITEĽ:</div> <div></div> <div>SÚC TTSK</div> <div>Bulharská 39,</div> <div>918 53 Trnava</div> | vypracoval       | ING. M. HAJDÓNY                   |  | dátum  | 04/2022    |
|   | zodp. projektant | ING. M. ZAŤKOVÁ                   |   | stupeň | Z DRS      |
|   |                  |                                   |   | mierka |            |
|   | objekt:          | CESTA II/507 v km 48,890 - 49,400 |   |        | č.prílohy: |
| <b>101-00</b>   |                  |                                   |   |        | 5.2        |
|   | príloha:         | DOČASNÉ DOPRAVNÉ ZNAČENIE         |   |        |            |