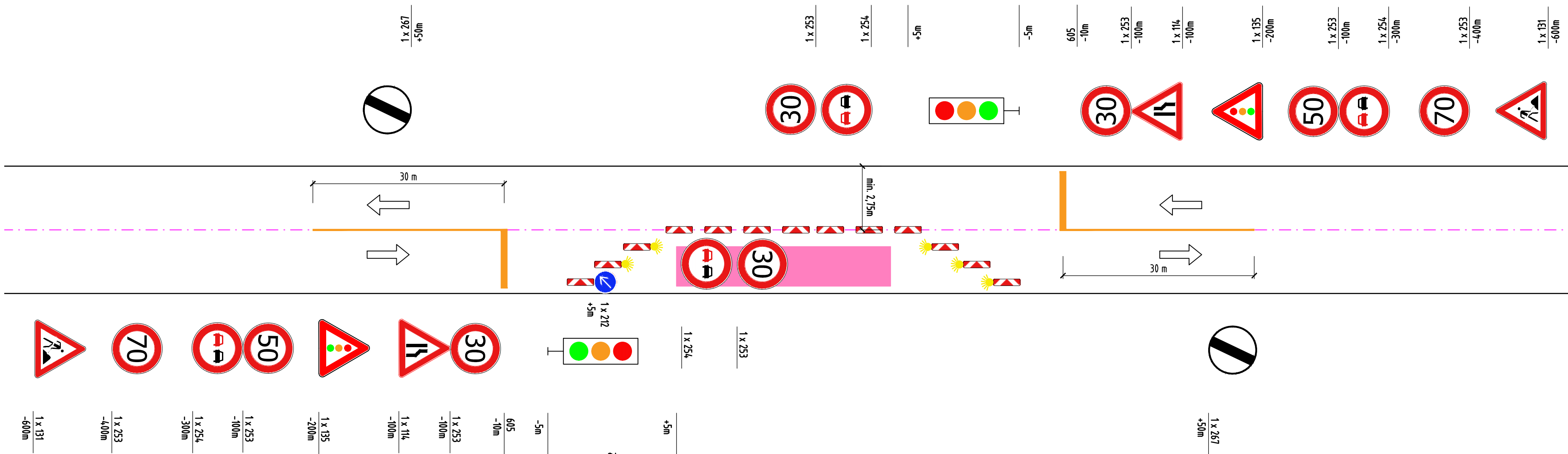


# PRACOVISKO – EXTRAVILÁN



## POZNÁMKY

- DOPRAVNÉ ZNAČENIE UMIESŤOVAŤ A DEMONTOVAŤ POSTUPNE V SMERE JAZDY.
- SMEROVÉ DOSKY UMIESŤNIŤ V ROZOSTUPOCH 3 - 5m.
- DOPRAVNÉ ZNAČENIE MUSÍ BYŤ UPEVNENÉ TAK, ABY VPLYVOM POVETERNOSTNÝCH PODMIENOK ALEBO CESTNEJ PREMÁVKY NEDOCHÁDZALO K JEHO DEFORMÁCII, POTOČENIU, POSUNUTIU, MECHANICKÉMU KMITANIU A POD.
- VZDIALENOSŤ BLIŽŠIEHO OKRAJADOPRAVNÉHO ZNAČENIA OD VONKAJŠIEHO OKRAJA SPEVNENEJ ČASTI VOZOVKY RESP. KRAJNICE JE 0,3m V OBCI V ZMYSLE STN 736101, STN 736110 A STN 736201.
- SPODNÝ OKRAJ DOPRAVNÉHO ZNAČENIA MÁ BYŤ OD POVRCHU KOMUNIKÁCIE VO VÝŠKE min. 1,5m V OBCI.
- TRVALÉ ZVISLÉ DOPRAVNÉ ZNAČENIE, KTORÉ JE V ROZPORE S PRENOSNÝM (DOČASNÝM) DOPRAVNÝM ZNAČENÍM BUDE PO DOBU POUŽITIA PRENOSNÉHO (DOČASNÉHO) DOPRAVNÉHO ZNAČENIA PREKRYTÉ NEPRIEHLADNÝM MATERIÁLOM RESP. ZDEMONTOVANÉ.
- OSOBY VYKONÁVAJÚCE PRÁCE NA VOZOVKE, ALEBO SA POHYBUJÚCE PO VOZOVKE POČAS REALIZÁCIE STAVBY, MUSIA MAŤ OBLEČENÉ REFLEXNÉ VESTY, RESP. SCHVÁLENÝ OCHRANNÝ ODEV V ZMYSLE VYHLÁŠKY Č. 30/2020,
- DOPRAVNÉ ZNAČENIE BUDE VYHOTOVENÉ V ZÁKLADNOM ROZMERE S REFLEXNOU ÚPRAVOU V ZMYSLE STN 01 8020.
- PRED ZAČATÍM PRÁČ JE POTREBNÉ O UZÁVERECH INFORMOVAŤ PROSTREDNÍCTVOM MIESTNYCH MÉDIÍ A ROZHLASU.
- V PRÍPADE POTREBY PUSTENIA DOPRAVY NA ODREZOVANÝ POVRCH SA DOPLNÍ PRED NEROVNOSŤ ZVISLÁ DOPRAVNÁ ZNAČKA 115 - NEROVNOSŤ VOZOVKY.

priečna uzávera obojstrannými  
smerovacími doskami 702 – 3 ks  
na prvej smerovacej doske osadené DZ 212  
za zníženej viditeľnosti použiť výstražné  
svetlá typu VSI (frieda L8H) na každej  
smerovacej doske

pozdĺžna uzávera  
obojsmernými smerovacími doskami 702  
odstup max. 15,0m



**Schéma C K1**  
Zabezpečenie oblasti krátkodobého  
pracovného miesta s nízkou intenzitou  
prenášky. Práca v pravom jazdnom  
pruhu v denných hodinách.  
prična uzávěra obojstrannými  
směrovacími doskami 702 – 3 ks

priečna uzávera obojstrannými  
smerovacími doskami 702 - 3 ks

OKRES: HLOHOVEC  
KRAJ: TRNAVSKÝ  
KATASTRÁLNE ÚZEMIE: HLOHOVEC

STAVBA:

Rekonštrukcia cesty II/514 - Hlohovec, od križ.s  
II/507 po križ.s III/1676

<div>ZHOTOVITEĽ:</div> <div></div> <div>SÚC TTSK</div> <div>Bulharská 39,</div> <div>918 53 Trnava</div>	vypracoval	ING. M. HAJDÓNY		dátum	05/2022
	zodp. projektant	ING. M. ZAŤKOVÁ		stupeň	ZPD
				mierka	
	objekt:	CESTA II/514 v km 0,00 - 3,000			č.prílohy:
<b>101-00</b>					
príloha:	DOČASNÉ DOPRAVNÉ ZNAČENIE			5.1	