

POPIS:

Odpadkový kôš na separovaný zber

Minimálny priestor:	2,00 x 1,40 m
Rozmery zariadenia d. š. v.:	1,00 m x 0,39 m x 0,99 m
Objem koša:	3 x 60 l

MONTÁŽ:

Nerazdávajúca oceľová kotva fixovaná na betónovom základe, základy prevedené do nezámrznej hĺbky, horná hrana betónového základu minimálne 200 mm pod úrovňou okolitého upraveného terénu. Presný spôsob kotvenia a rozmiestenie základových konštrukcií sa upresní podľa technických požiadaviek dodávateľa prvku detského ihriska, resp. mobilizujú.

NORMY:

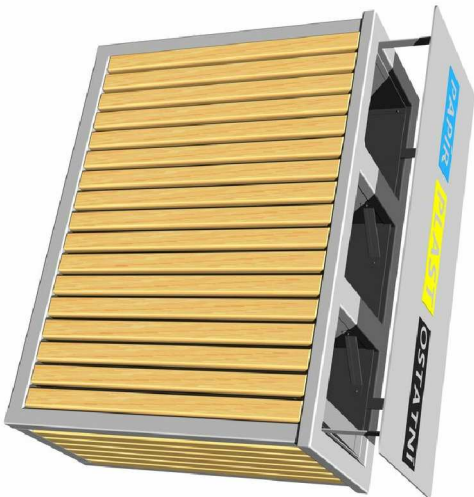
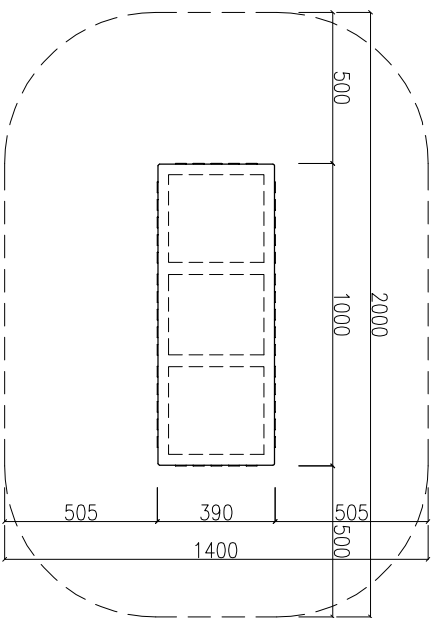
Zariadenie musí spĺňať kritéria podľa Nariadenia vlády Slovenskej republiky, ktorými sa ustanovujú podrobnosti o technických požiadavkách a postupoch posudzovania zhody na prostriedky ľudovej zbroj, zariadenia detských ihrísk a športovo–rekreačné zariadenia.

Prvky detského ihriska (vrátane bezpečnostného povrchu) a mobiliáru musia vyhovovať požiadavkám STN EN 1176, STN EN 1177, v znení neskorších predpisov, vrátane platnej legislatívy SR pre všeobecnú bezpečnosť, hygienickú nezávadnosť a ochranu užívateľov.

POZNÁMKY:

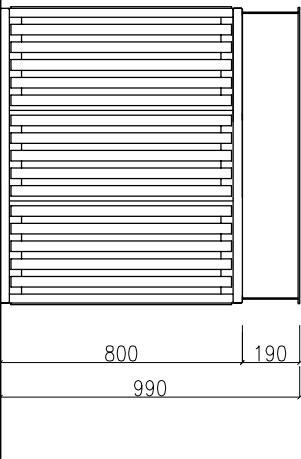
- Pred začatím prác je potrebné vytyčiť existujúce podzemné vedenia, ktoré môžu byť realizáciou stavby dotknuté.
- Cena prvku a montáže, vrátane kotviacich prvkov, základna a bezpečnostného povrchu!
- Zmeny realizácie oproti kvalitačným, funkčným či bezpečnostným štandardom projektovej dokumentácie konzultovať s generálnym projektantom, resp. autorským dozorcom!

PÖDORYS

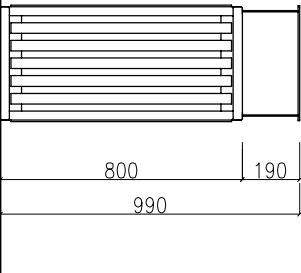



MATERIÁL:

Odpadkový koš je vyrobený zo smrekového dreva. Povrchová úprava spočíva v impregnácii a aplikácii vrchného lažúrovacieho laku. Táto konštrukcia je uložená do betónového lôžka. Kovový rám a vložka odpadkového koša sú vyrobené z pozinkovanej ocele. Všetok spojovací materiál je pozinkovaný alebo nerezový.



POHĚD BOČNÝ



AUTOR	VYPRACOVANÉ	ZODP. PROJEKTANT
Ing. Marek Gmitro	Ing. Róbert Heredoš	Ing. Marek Gmitro
INVESTOR:	Mesto Levoča, Námestie Mojstra Pavla 4, 054 01 Levoča	
NÁZOV A MIESTO STAVBY:	REGENEROVACIA VNÚTROBLOKU SIDLISKÓ ZAPAD V LEVOČI parcela č. 2888/1, k.ú. Levoča	
OBJEKT – ČASŤ: SO.04	ASR	ARCHITEKTÓRA
OBŠAH VÝKRESU:	PARKOVÝ KÔŠ NA ODPAD	
PODĽA ZAKONA O AUTORSKÝCH PRÁVACH JE BEZ SOHLASU AUTORA ZAKÁŽNÍKE AKÉKOVIK ŠPIREN, ALLEBO KOPIROVANIE TEJTO PROJEKTOVEJ DOKUMENTÁCIE. INVEŠTOR NADOBODA VLASTNICE PRAVO K TOWARU AŽ PO ÚPLNOM ZAPLATENÍ CENY ZA TÚTO PROJEKTOVÚ DOKUMENTACIU. INVEŠTOR NESMIE AŽ DO ÚPLNEHO ZAPLATENIA KÓPECEJ CENY ZA TÚTO PROJEKTOVÚ DOKUMENTACIU AKOKOVIK POUŽÍŤ.		 ARCHITEKTONICKÝ ATELIER
		FORMAT DATUM STUPEŇ MIERKA
		2x44 Máj 2021 DRS -
VÝKRES Č.: 10.3		PARÉ Č.: 